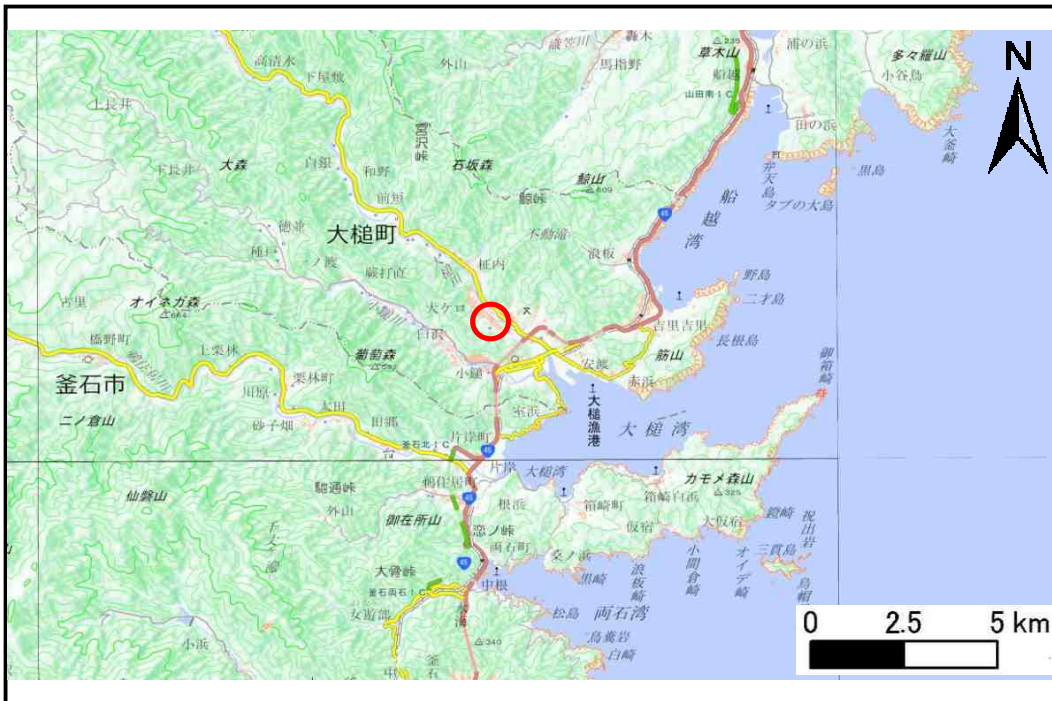


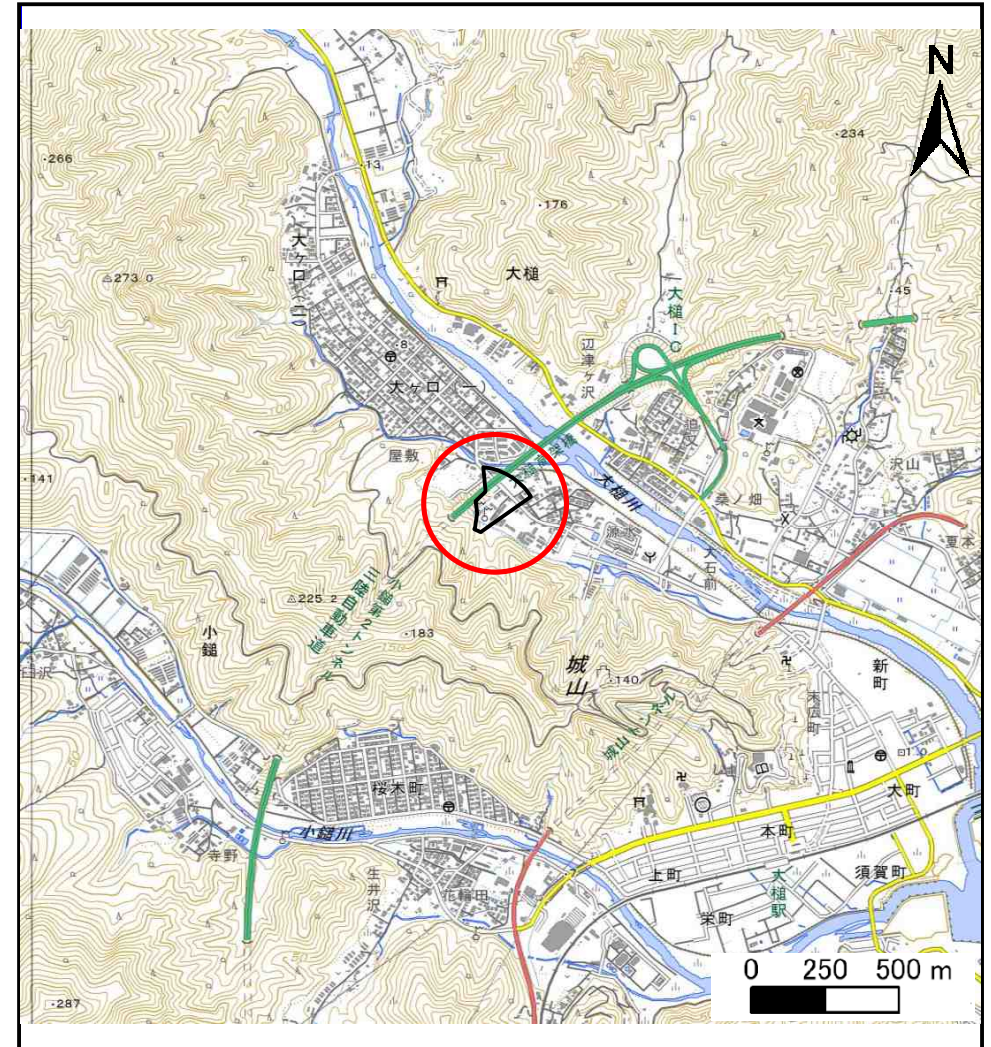
土砂災害防止に関する基礎調査(土石流)

表紙 位置,位置図

自然現象の種類	土石流
溪流番号	J129216-2
水系名	大槌川
河川名	大槌川
溪流名	源水2-2
所在地	上閉伊郡大槌町大槌第14地割
調査機関	沿岸広域振興局土木部



概況図(S=1:200,000)



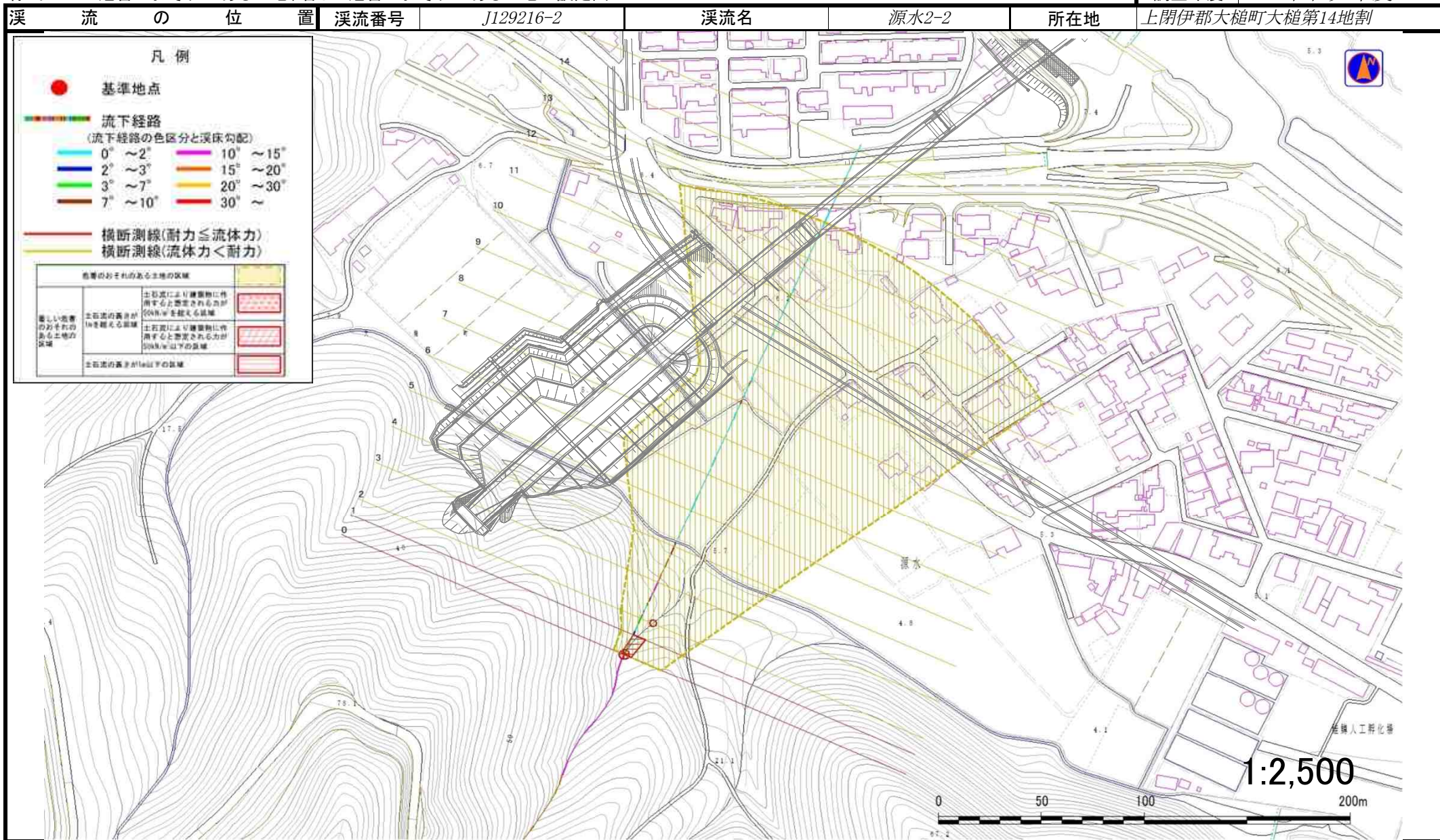
位置図(S=1:25,000)

国土地理院の電子地形図20000『盛岡, 一関』及び電子地形図25000『大槌』を掲載

土石流区域調査書

様式3-1 危害のおそれのある土地、著しい危害のおそれのある土地の設定図

調査年度	令和元年度
所在地	上閉伊郡大槌町大槌第14地割



土石流区域調書

様式3-2 建築物に作用すると想定される衝撃に関する事項

調査年度	令和元年度
------	-------

溪流の位置	溪流番号	J129216-2	溪流名	源水2-2	所在地	上閉伊郡大槌町大槌第14地割
-------	------	-----------	-----	-------	-----	----------------

横断測線番号	土石流の高さh(m)	土石流の流体力Fd(kN/m ²)	建築物の耐力P2(kN/m ²)	横断測線番号	土石流の高さh(m)	土石流の流体力Fd(kN/m ²)	建築物の耐力P2(kN/m ²)
No.0	0.52	28.87	13.16				
No.1	0.48	25.09	14.15				
No.2	0.31	13.56	21.11				
No.3	0.33	12.28	20.15				
No.4	0.24	6.99	27.37				
No.5	0.16	3.27	39.47				
No.6	0.14	2.13	45.23				
No.7	0.13	1.51	48.10				
No.8	0.19	2.00	32.85				
No.9	0.24	2.04	26.72				
No.10	0.25	1.56	25.77				
No.11	0.27	1.10	23.80				
No.12	0.29	0.88	22.23				
No.13	0.33	0.63	19.75				
No.14	0.00	0.00	0.00				
No.15	0.00	0.00	0.00				