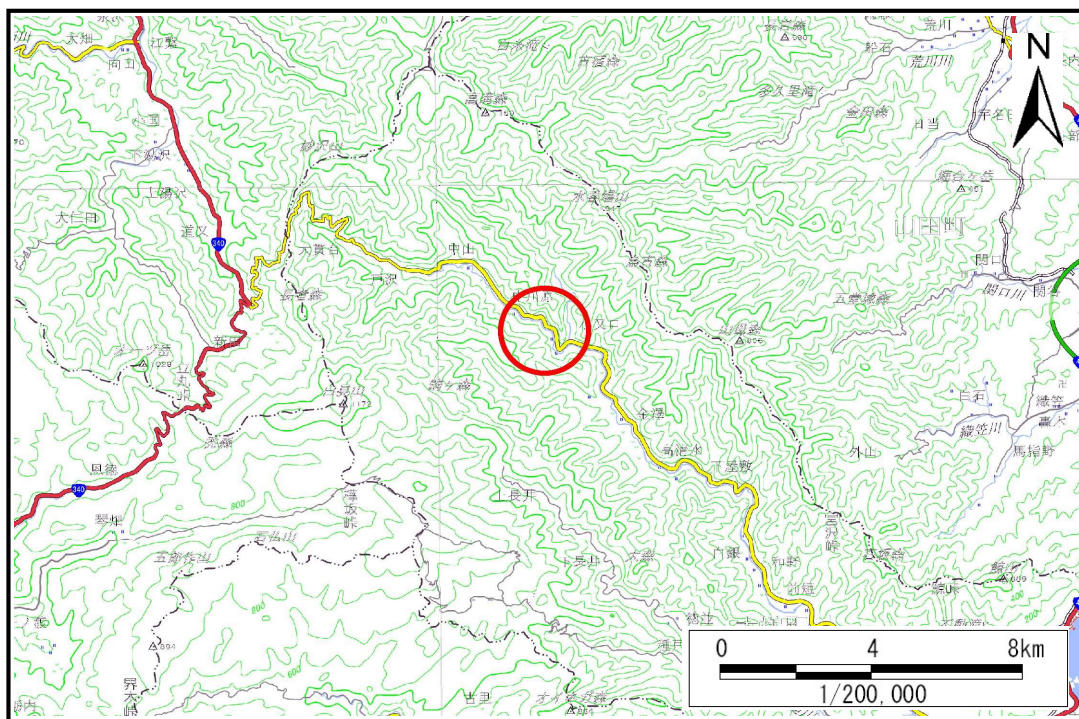


土砂災害防止に関する基礎調査(土石流)

表紙 位置,位置図

自然現象の種類	土石流
溪流番号	J116124
水系名	大槌川
河川名	金沢川
溪流名	中川原9
所在地	大槌町金澤第11地割
調査機関	沿岸広域振興局土木部



概況図(S=1:200,000)



位置図(S=1:25,000)

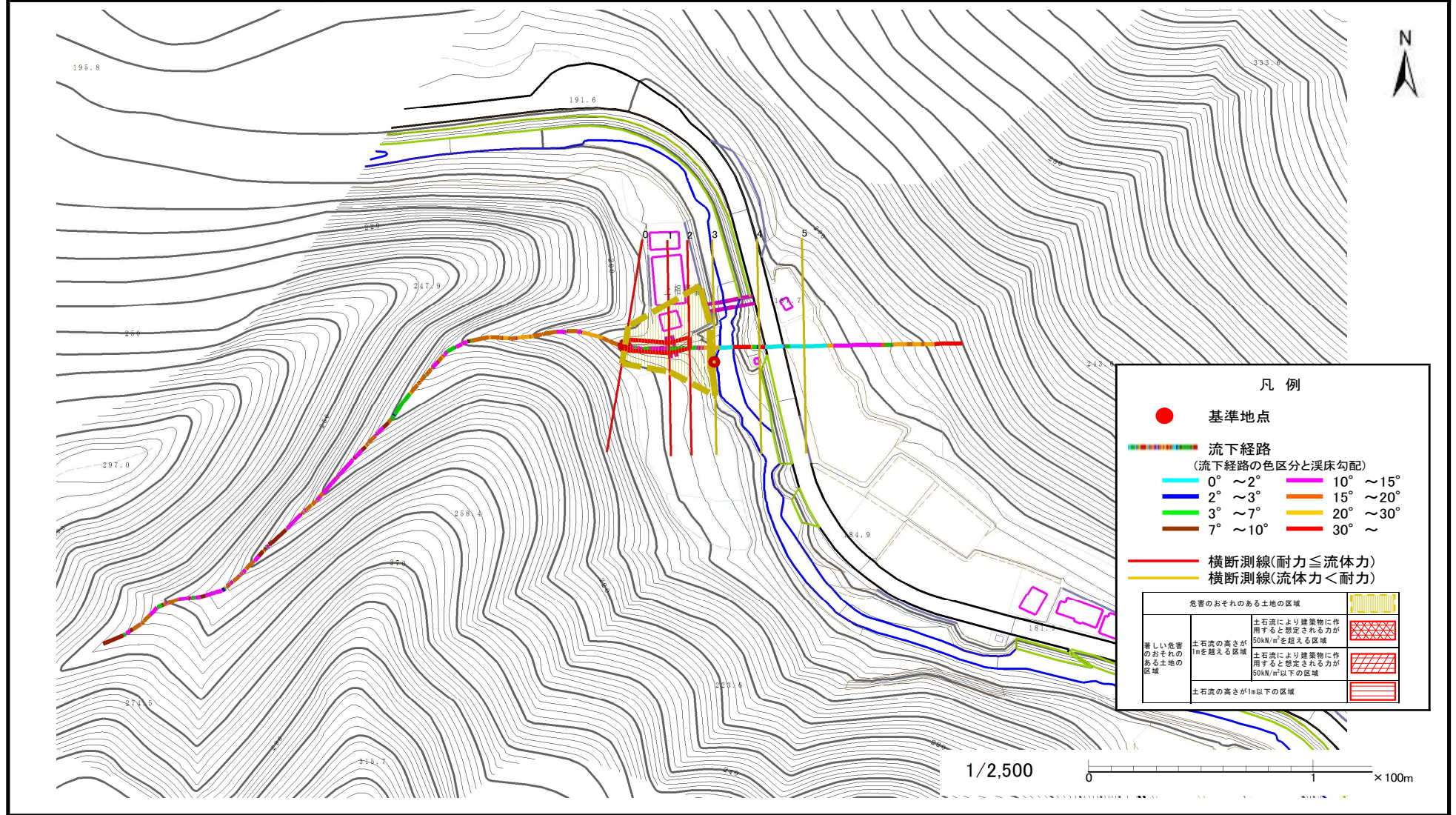
国土地理院の電子地形図200000『盛岡、一関』及び電子地形図25000『陸中金沢』を掲載

土石流区域調査

様式3-1 危害のおそれのある土地、著しい危害のおそれのある土地の設定図

調査年度 平成29年度

溪流の位置 溪流番号 J116124 溪流名 中川原9 所在地 大槌町金澤第11地割



凡例

- 基準地点
- 流下経路
(流下経路の色区分と渓床勾配)

0° ~ 2°	10° ~ 15°
2° ~ 3°	15° ~ 20°
3° ~ 7°	20° ~ 30°
7° ~ 10°	30° ~
- 横断測線(耐力 ≤ 流体力)
- 横断測線(流体力 < 耐力)

危害のおそれのある土地の区域		図例
著しい危害のおそれのある土地の区域	土石流により建築物に作用すると想定される力が50kN/m ² を超える区域	[Red cross-hatch pattern]
	土石流の高さが1mを超える区域	[Red diagonal lines pattern]
	土石流により建築物に作用すると想定される力が50kN/m ² 以下の区域	[Red horizontal lines pattern]
	土石流の高さが1m以下の区域	[Red vertical lines pattern]

1/2,500 0 1 ×100m

