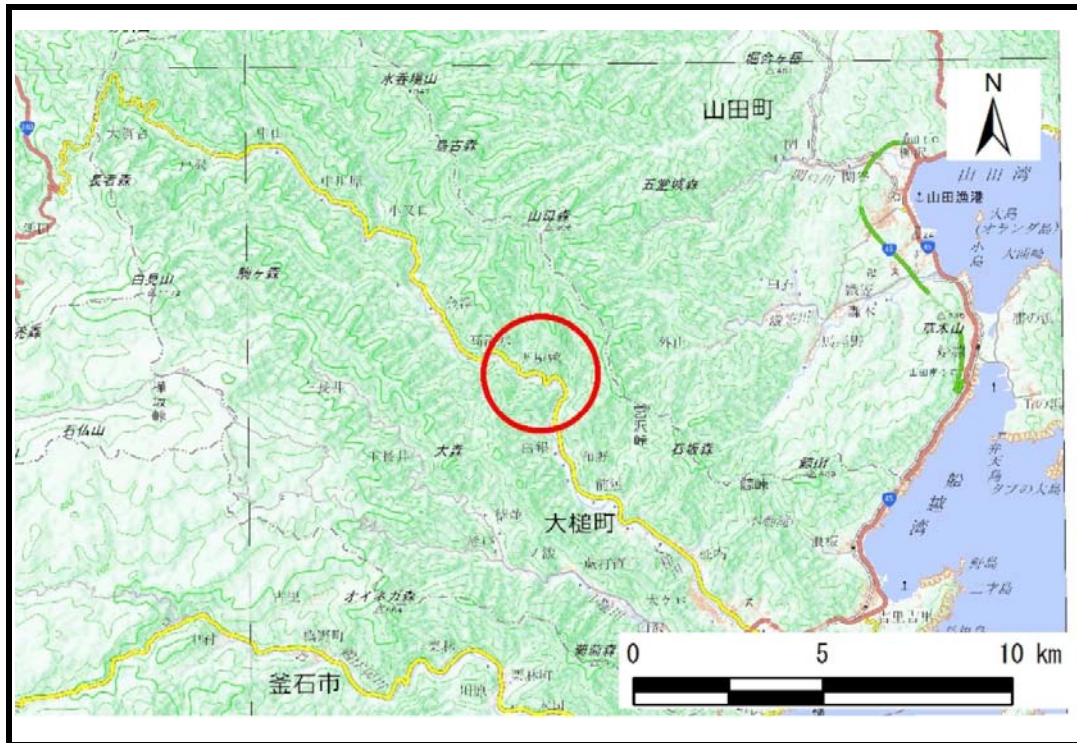


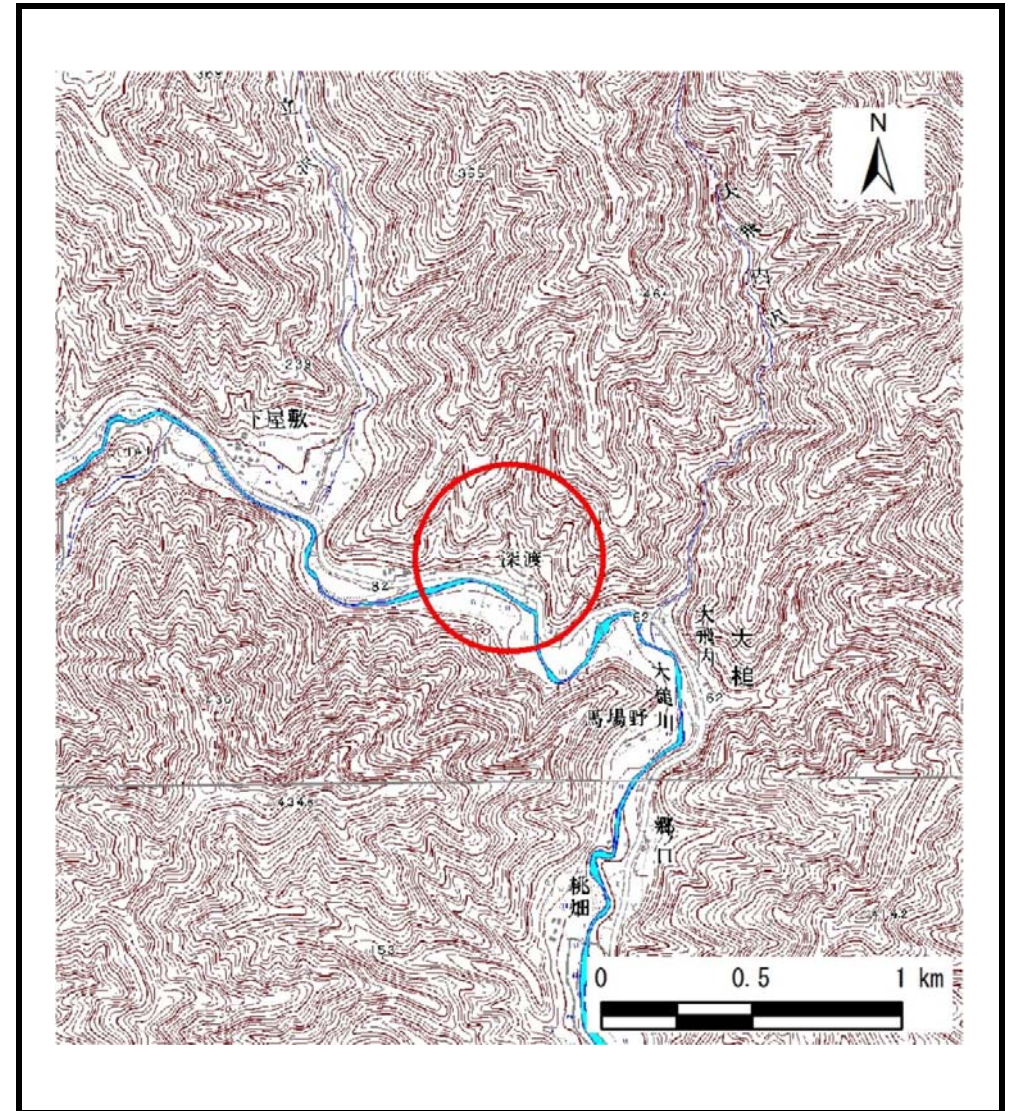
# 土砂災害防止に関する基礎調査(土石流)

表紙 位置,位置図

自然現象の種類	土石流
溪流番号	J116102
水系名	大槌川
河川名	大槌川
溪流名	深渡2
所在地	上閉伊郡大槌町金沢
調査機関	沿岸広域振興局 土木部



位置図(S=1:200,000)



概況図(S=1:25,000)

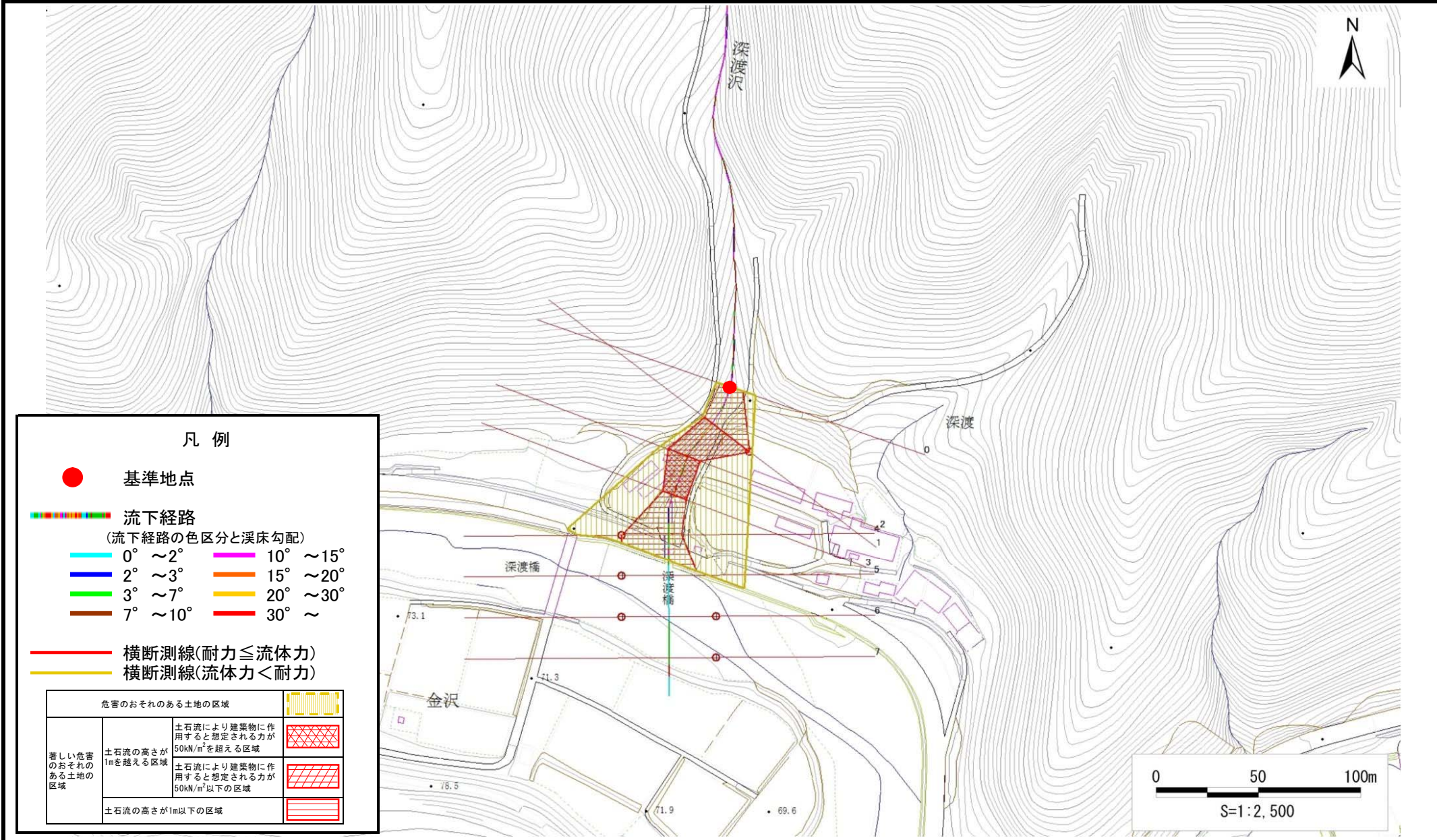


# 土石流区域調書

様式3-1 危害のおそれのある土地、著しい危害のおそれのある土地の設定図

調査年度 平成30年度

溪流の位置 溪流番号 J116102 溪流名 深渡2 深渡2 上閉伊郡大槌町金沢



# 土石流区域調査

様式3-2 建築物に作用すると想定される衝撃に関する事項

調査年度	平成30年度					
溪流の位置	溪流番号	J116102	溪流名	深渡2	所在地	上閉伊郡大槌町金沢

横断測線番号	土石流の高さh(m)	土石流の流体力Fd(kN/m <sup>2</sup> )	建築物の耐力P2(kN/m <sup>2</sup> )	横断測線番号	土石流の高さh(m)	土石流の流体力Fd(kN/m <sup>2</sup> )	建築物の耐力P2(kN/m <sup>2</sup> )
No.0	1.81	60.67	5.13				
No.1	0.80	20.69	9.15				
No.2	1.47	47.88	5.79				
No.3	1.80	61.19	5.15				
No.4	0.80	20.02	9.13				
No.5	0.78	18.07	9.29				
No.6	0.77	15.47	9.46				
No.7	0.76	12.47	9.57				