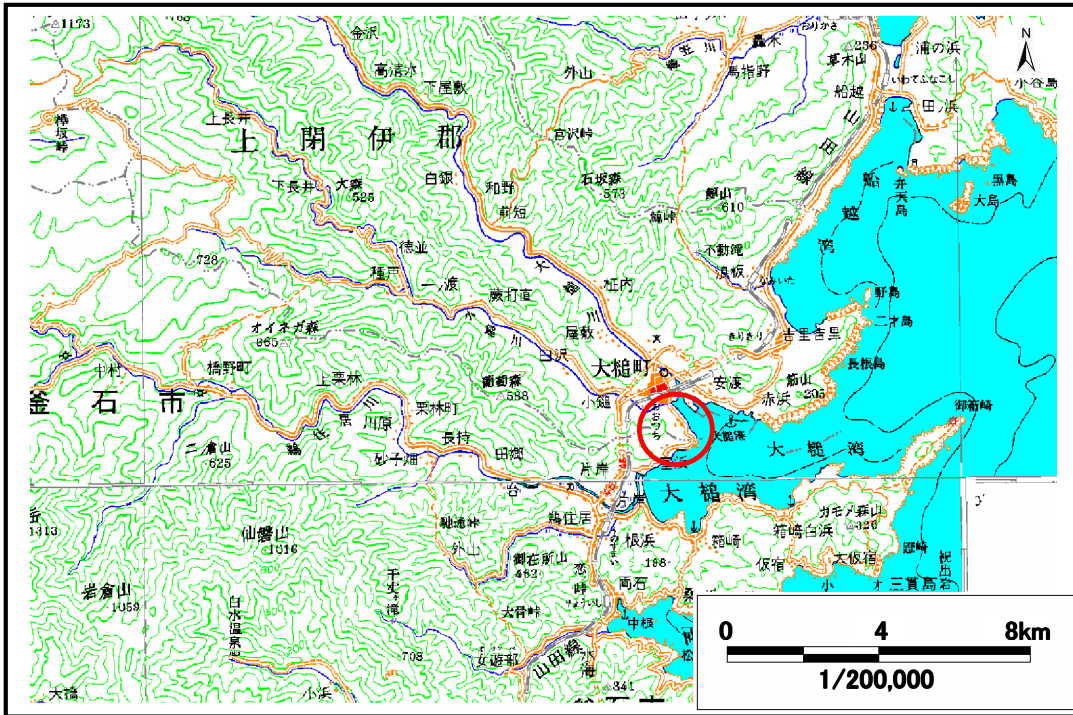


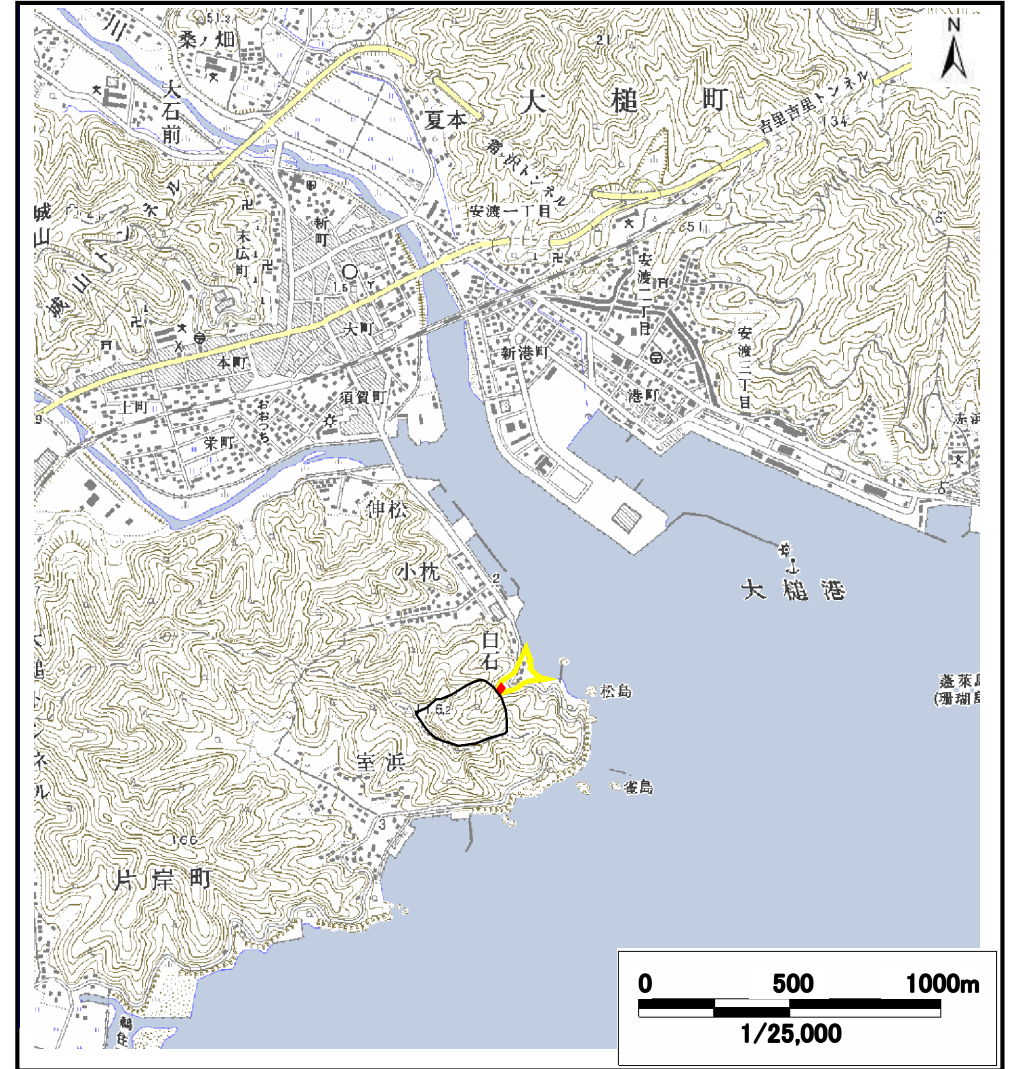
土砂災害防止に関する基礎調査（土石流）

表紙 位置, 位置図

| | |
|---------|------------|
| 自然現象の種類 | 土石流 |
| 溪流番号 | B129215 |
| 水系名 | - |
| 河川名 | - |
| 溪流名 | 白石の沢(2) |
| 所在地 | 上閉伊郡大槌町小槌 |
| 調査機関 | 岩手県釜石地方振興局 |



概況図 (S=1:200,000)



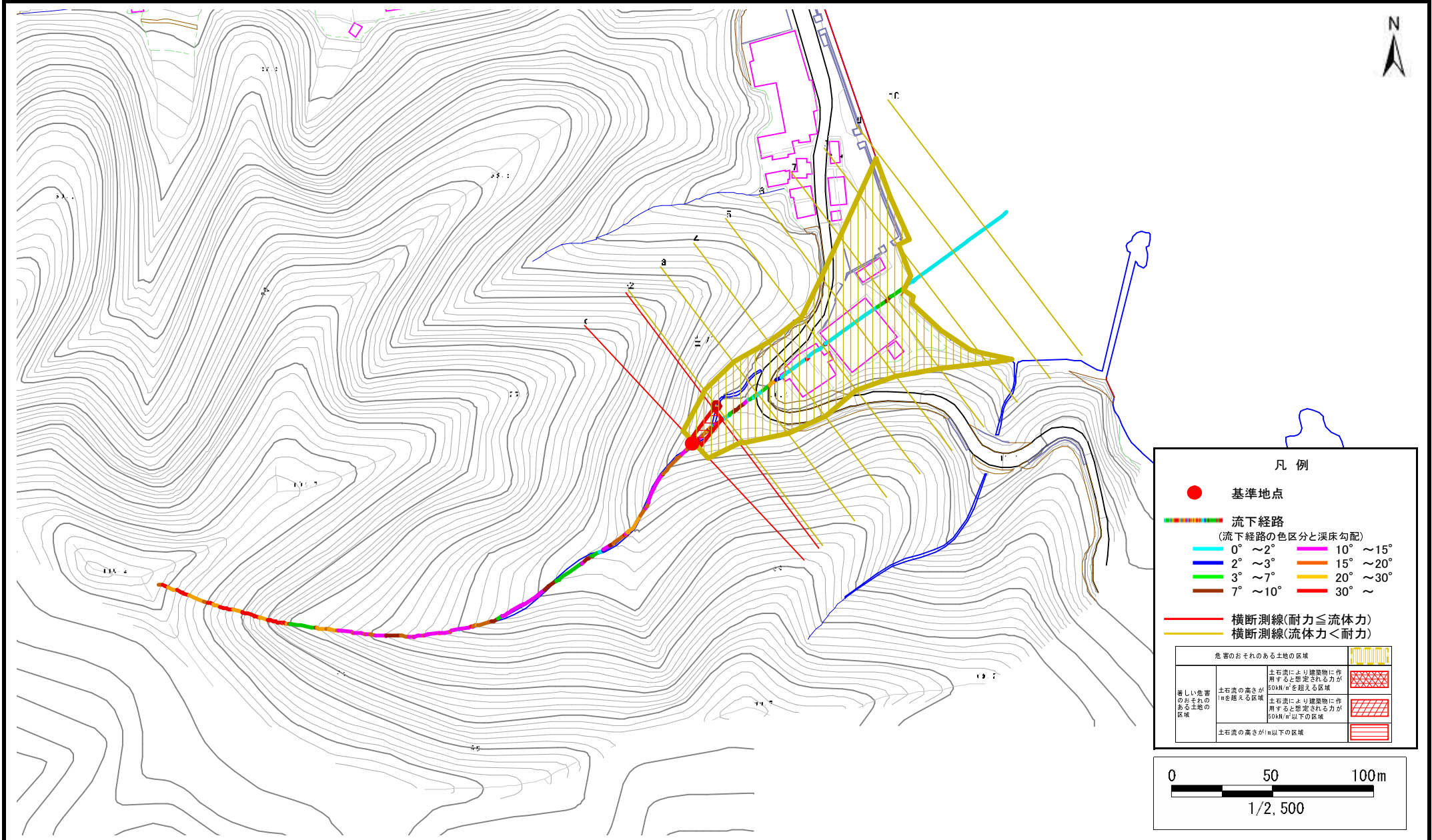
位置図 (S=1:25,000)

土石流区域調査

様式3-1 危害のおそれのある土地、著しい危害のおそれのある土地の設定図

調査年度 平成18年度

| | | | | | | |
|-------|------|---------|-----|---------|-----|-----------|
| 溪流の位置 | 溪流番号 | B129215 | 溪流名 | 白石の沢(2) | 所在地 | 上閉伊郡大槌町小錠 |
|-------|------|---------|-----|---------|-----|-----------|



土石流区域調査書

様式 3-2 建築物に作用すると想定される衝撃に関する事項

調査年度 平成18年度

| 溪流の位置 | 溪流番号 | B129215 | 溪流名 | 白石の沢(2) | 所在地 | 上閉伊郡大槌町小槌 | |
|--------|------------|--|---|---------|------------|--|---|
| 横断測線番号 | 土石流の高さh(m) | 土石流の流体力F _d (kN/m ²) | 建築物の耐力P ₂ (kN/m ²) | 横断測線番号 | 土石流の高さh(m) | 土石流の流体力F _d (kN/m ²) | 建築物の耐力P ₂ (kN/m ²) |
| No.0 | 0.69 | 23.95 | 10.45 | | | | |
| No.1 | 0.59 | 19.14 | 11.89 | | | | |
| No.2 | 0.38 | 10.16 | 18.00 | | | | |
| No.3 | 0.35 | 8.33 | 19.35 | | | | |
| No.4 | 0.33 | 7.07 | 20.36 | | | | |
| No.5 | 0.31 | 5.82 | 21.37 | | | | |
| No.6 | 0.31 | 5.47 | 21.64 | | | | |
| No.7 | 0.30 | 5.03 | 21.96 | | | | |
| No.8 | 0.30 | 5.08 | 22.06 | | | | |
| No.9 | 0.29 | 3.60 | 22.69 | | | | |
| No.10 | 0.29 | 2.84 | 22.63 | | | | |
| | | | | | | | |
| | | | | | | | |
| | | | | | | | |
| | | | | | | | |
| | | | | | | | |
| | | | | | | | |
| | | | | | | | |
| | | | | | | | |
| | | | | | | | |
| | | | | | | | |
| | | | | | | | |
| | | | | | | | |
| | | | | | | | |
| | | | | | | | |
| | | | | | | | |
| | | | | | | | |