

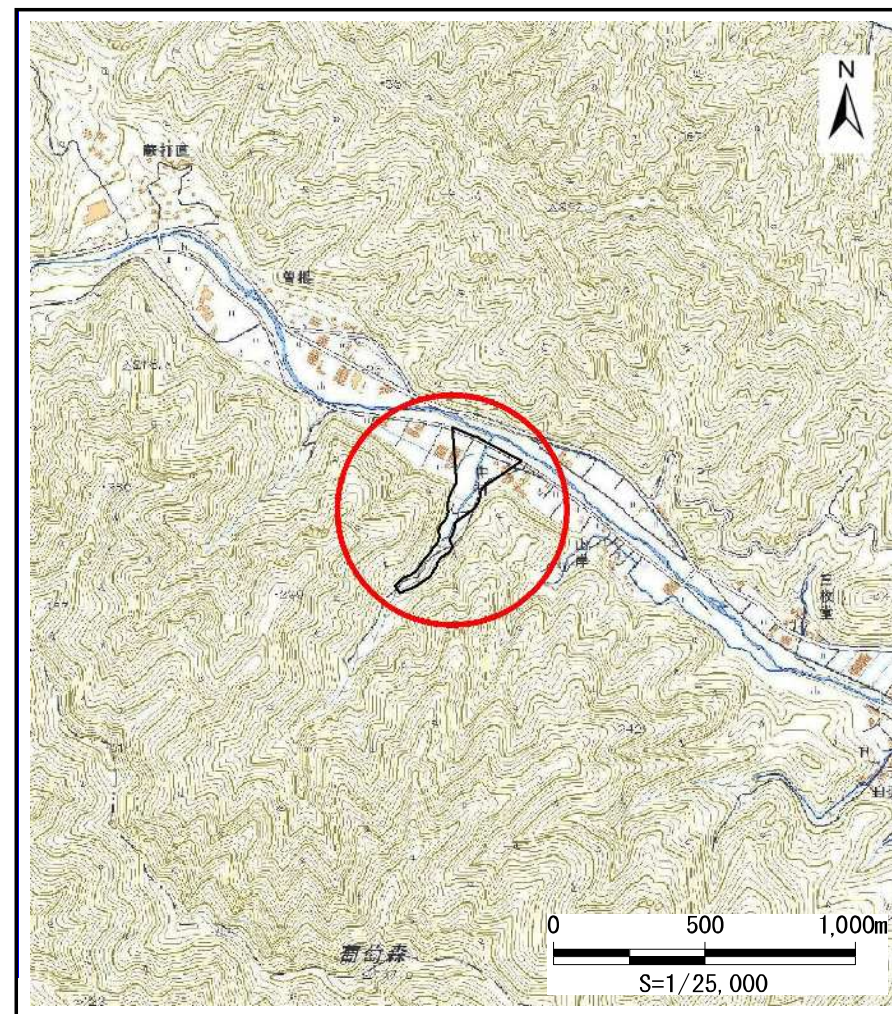
土砂災害防止に関する基礎調査(土石流)

表紙 位置,位置図

自然現象の種類	土石流
溪流番号	B128118
水系名	小鎚川
河川名	小鎚川
溪流名	中村沢
所在地	上閉伊郡大槌町小鎚第18地割
調査機関	岩手県沿岸広域振興局土木部



概況図(S=1:200,000)



位置図(S=1:25,000)

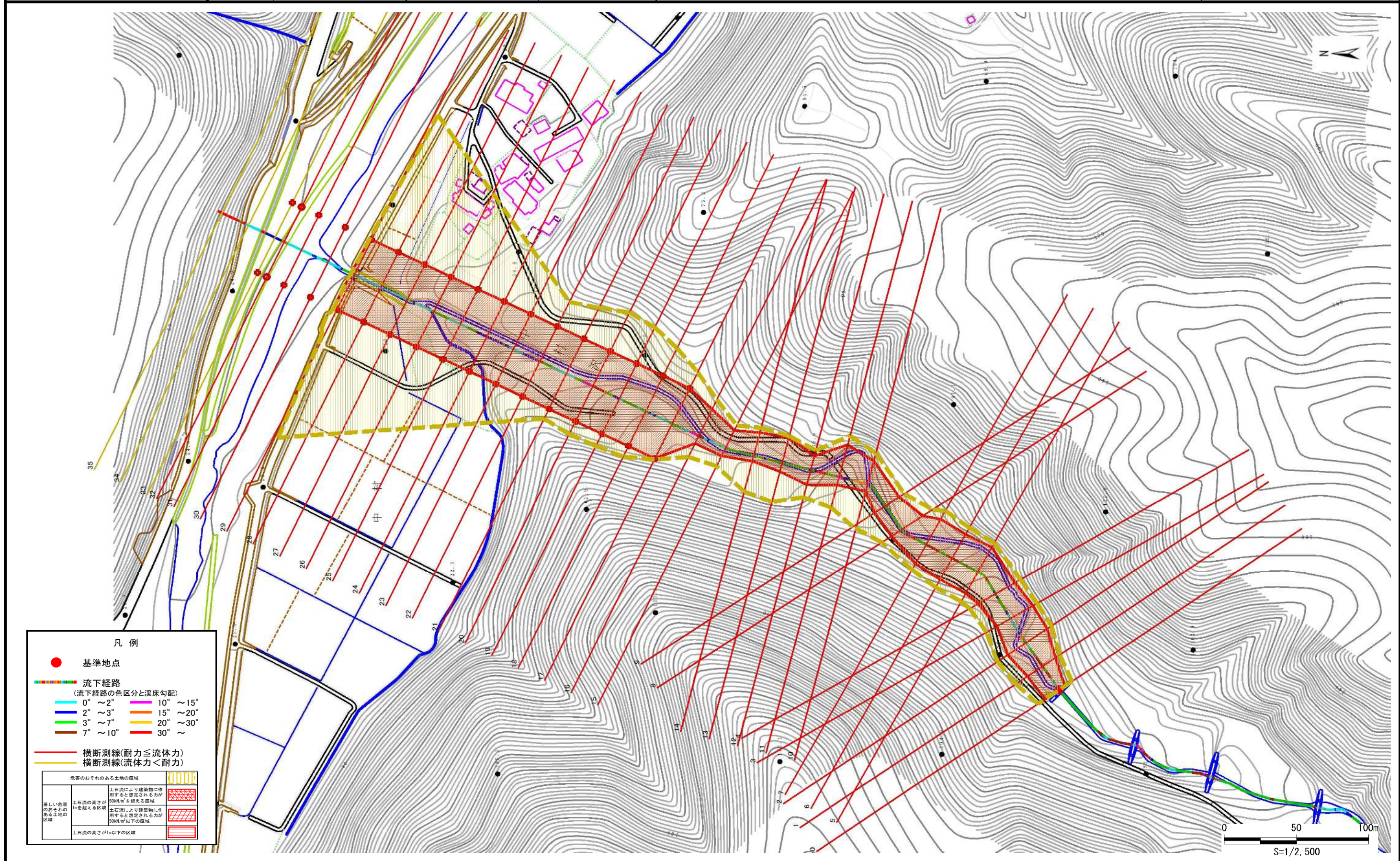
国土地理院の電子地形図200000『一関』『盛岡』及び電子地形図25000『橋野』を掲載

土石流区域調査

様式3-1 危害のおそれのある土地、著しい危害のおそれのある土地の設定図

調査年度	平成30年度
------	--------

溪流の位置	溪流番号	B128118	溪流名	中村沢	所在地	上閉伊郡大槌町小槌第18地割
-------	------	---------	-----	-----	-----	----------------



土石流区域調査書

様式3-2 建築物に作用すると想定される衝撃に関する事項

調査年度 平成30年度

溪流の位置
溪流番号 *B128118*
溪流名
中村沢
所在地
上閉伊郡大槌町小槌第18地割

横断測線番号	土石流の高さh(m)	土石流の流体力Fd(kN/m ²)	建築物の耐力P2(kN/m ²)	横断測線番号	土石流の高さh(m)	土石流の流体力Fd(kN/m ²)	建築物の耐力P2(kN/m ²)
No.0	2.31	59.92	4.64	No.27	1.19	9.07	6.71
No.1	1.86	39.47	5.06	No.28	1.18	9.20	6.75
No.2	1.52	29.42	5.68	No.29	1.21	8.78	6.64
No.3	1.65	31.82	5.41	No.30	1.27	7.96	6.40
No.4	1.64	27.80	5.43	No.31	1.35	6.88	6.13
No.5	1.41	22.78	5.94	No.32	1.42	6.02	5.93
No.6	1.41	23.68	5.96	No.33	1.54	4.85	5.63
No.7	1.44	23.12	5.88	No.34	0.00	0.00	0.00
No.8	1.74	31.09	5.24	No.35	0.00	0.00	0.00
No.9	2.00	38.20	4.90				
No.10	1.94	32.64	4.97				
No.11	1.70	20.23	5.32				
No.12	1.90	31.09	5.01				
No.13	1.75	27.10	5.23				
No.14	1.92	31.25	4.99				
No.15	1.95	32.10	4.95				
No.16	1.70	23.85	5.31				
No.17	1.19	10.69	6.69				
No.18	1.27	8.44	6.41				
No.19	1.28	8.05	6.34				
No.20	1.26	8.43	6.45				
No.21	1.09	11.11	7.13				
No.22	1.26	8.44	6.45				
No.23	1.27	8.28	6.41				
No.24	1.29	7.92	6.32				
No.25	1.33	7.24	6.20				
No.26	1.28	7.81	6.36				