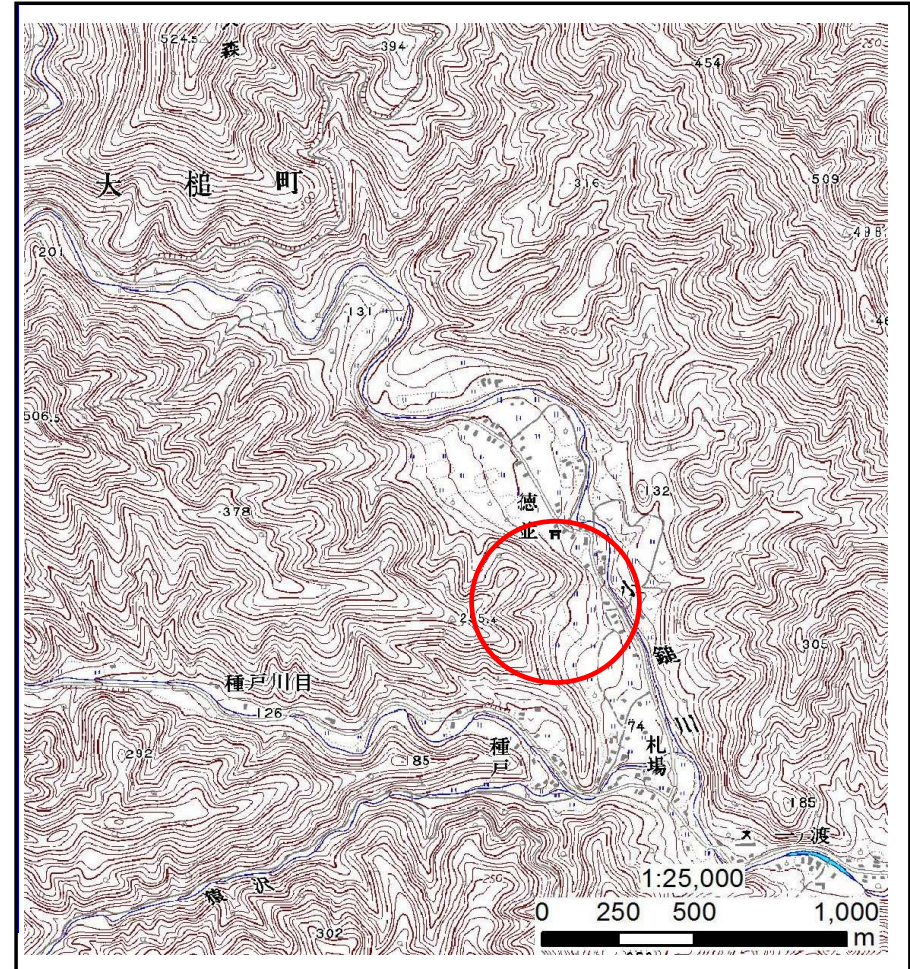


土砂災害防止に関する基礎調査(土石流)

表紙 位置位置図

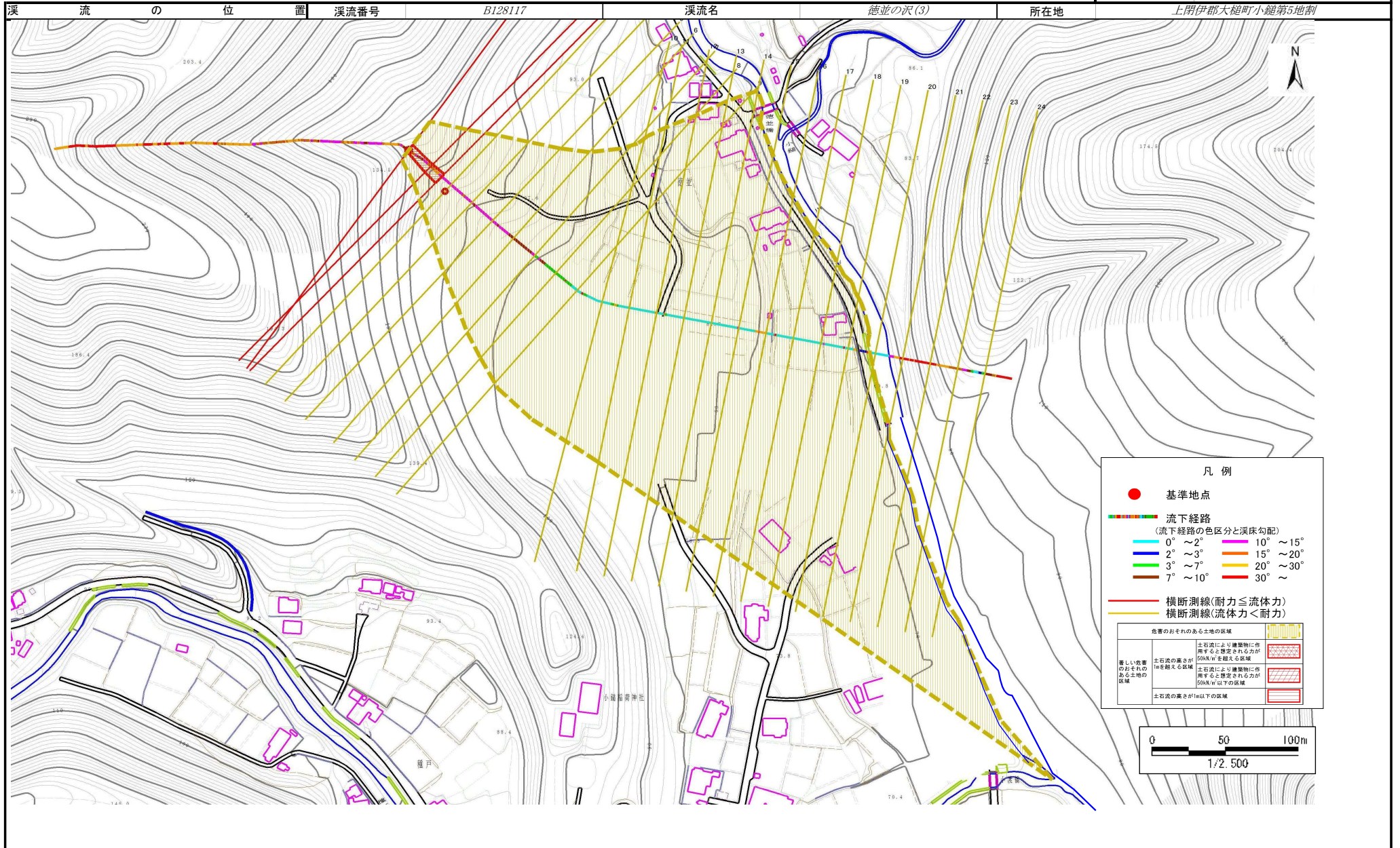
自然現象の種類	土石流
溪流番号	B128117
水系名	小鍬川
河川名	小鍬川
溪流名	徳並の沢(3)
所在地	上閉伊郡大槌町小鍬第5地割
調査機関	釜石地方振興局



土石流区域調査

様式3-1 危害のおそれのある土地、著しい危害のおそれのある土地の設定図

調査年度 平成21年度
所在地 上閉伊郡大槌町小鏡第5地割



土石流区域調査

様式3-2 建築物に作用すると想定される衝撃に関する事項

調査年度 平成21年度

溪流の位置	溪流番号	溪流名	所在地				
	B128117	徳並の沢(3)	上閉伊郡大槌町小槌第5地割				
横断測線番号	土石流の高さh(m)	土石流の流体力Fd(kN/m ²)	建築物の耐力P2(kN/m ²)	横断測線番号	土石流の高さh(m)	土石流の流体力Fd(kN/m ²)	建築物の耐力P2(kN/m ²)
No.0	0.47	26.47	14.48				
No.1	0.42	20.87	16.11				
No.2	0.39	18.63	17.04				
No.3	0.31	13.32	20.93				
No.4	0.32	12.68	20.46				
No.5	0.33	12.19	20.08				
No.6	0.26	8.23	24.93				
No.7	0.19	4.93	32.90				
No.8	0.17	3.73	37.43				
No.9	0.15	2.85	41.50				
No.10	0.14	2.31	44.28				
No.11	0.13	1.75	47.11				
No.12	0.13	1.45	48.31				
No.13	0.13	1.12	48.86				
No.14	0.13	0.89	48.30				
No.15	0.13	0.73	47.10				
No.16	0.13	0.76	47.90				
No.17	0.13	0.76	47.89				
No.18	0.13	0.67	46.39				
No.19	0.14	0.63	45.85				
No.20	0.12	0.76	50.09				
No.21	0.14	0.58	44.92				
No.22	0.00	0.00	0.00				
No.23	0.00	0.00	0.00				
No.24	0.00	0.00	0.00				