

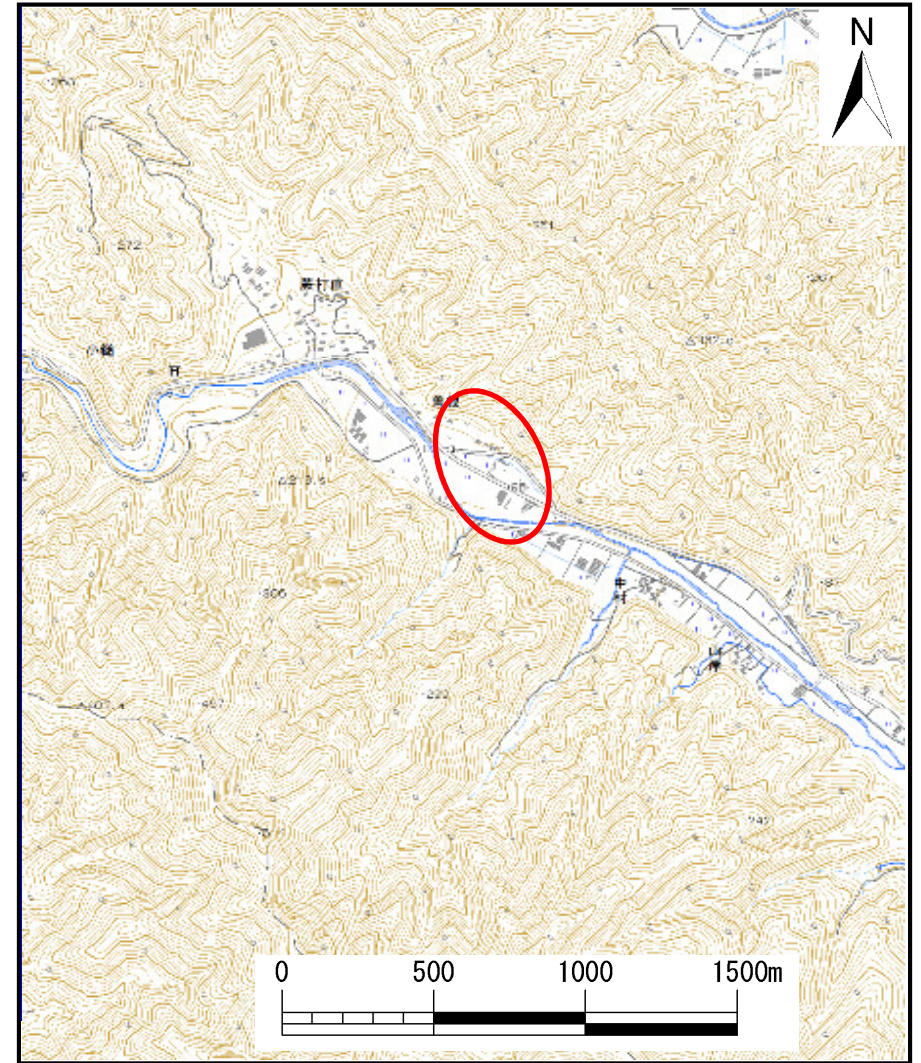
土砂災害防止に関する基礎調査(土石流)

表紙 位置,位置図

自然現象の種類	土石流
溪流番号	B128113
水系名	小鏈川
河川名	小鏈川
溪流名	曾根の沢(2)
所在	上閉伊郡大槌町小鏈第17地割
調査機関	岩手県沿岸広域振興局



位置図(S=1:200,000)



概況図(S=1:25,000)

※A128101と箇所名が同じであるため曾根の沢(2)とした。岩手県

土石流区域調査

様式3-1 危害のおそれのある土地、著しい危害のおそれのある土地の設定図

調査年度 平成29年度

