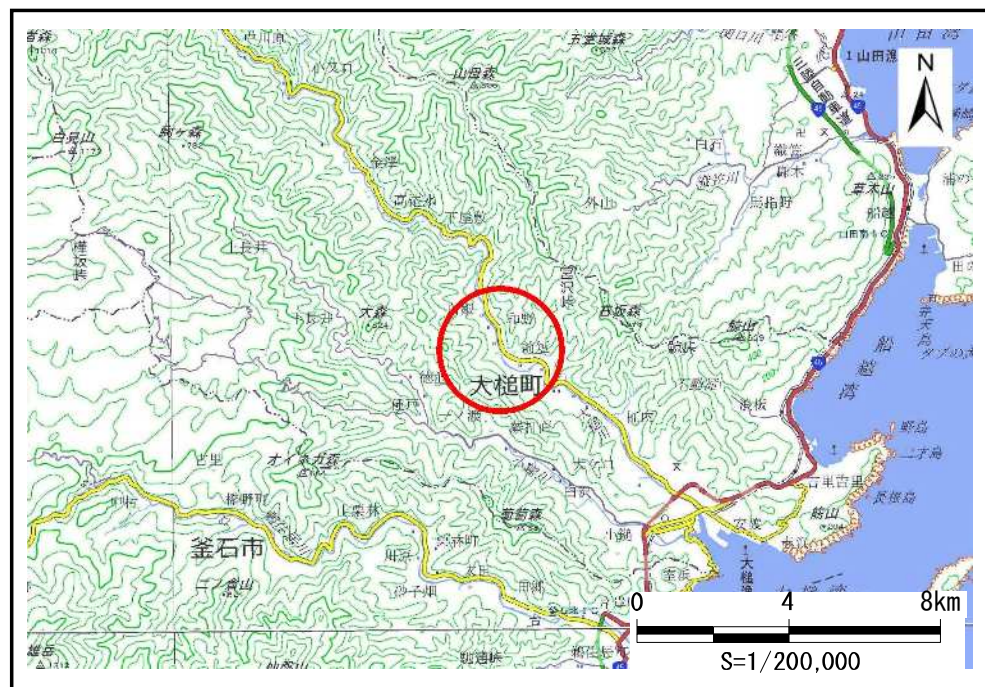


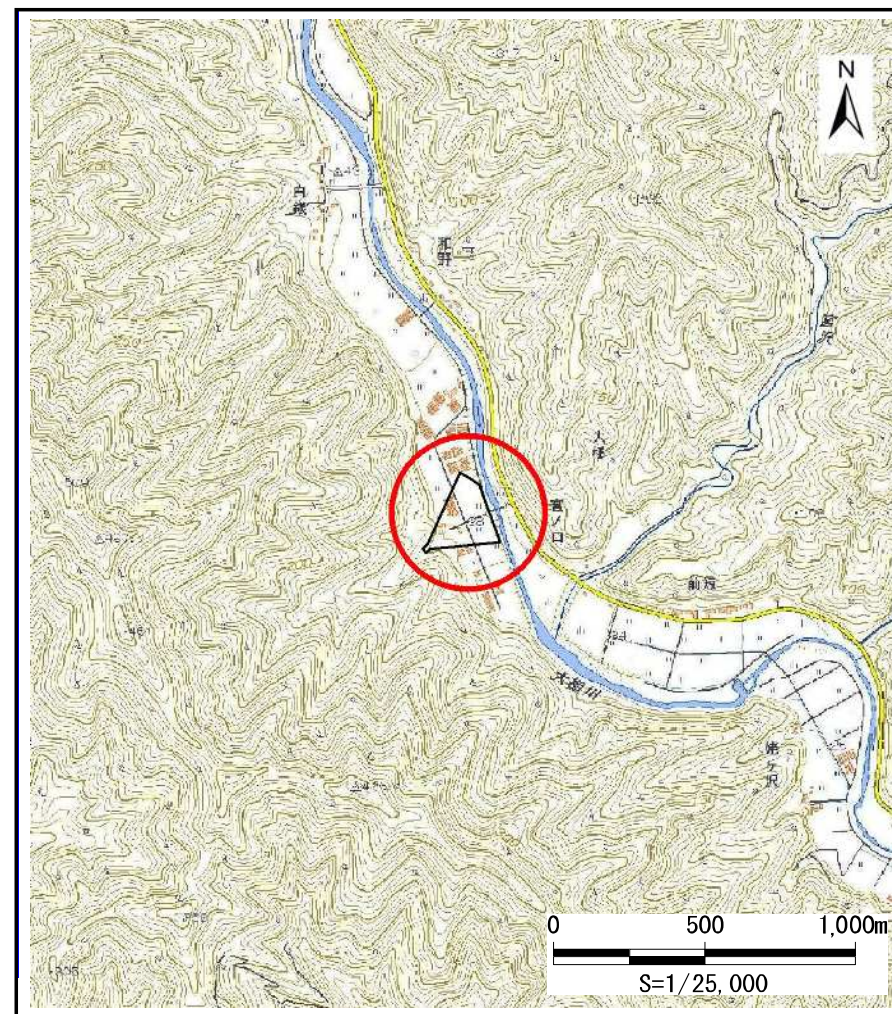
土砂災害防止に関する基礎調査(土石流)

表紙 位置,位置図

自然現象の種類	土石流
溪流番号	B128109
水系名	大槌川
河川名	大槌川
溪流名	恵水講沢
所在地	上閉伊郡大槌町宮口
調査機関	岩手県沿岸広域振興局土木部



概況図(S=1:200,000)



位置図(S=1:25,000)

国土地理院の電子地形図200000『一関』『盛岡』及び電子地形図25000『橋野』を掲載

土石流区域調査

様式3-1 危害のおそれのある土地、著しい危害のおそれのある土地の設定図

調査年度 平成30年度

溪流の位置 溪流番号 B128109 溪流名 恵水溝沢 所在地 上閉伊郡大槌町宮口

