

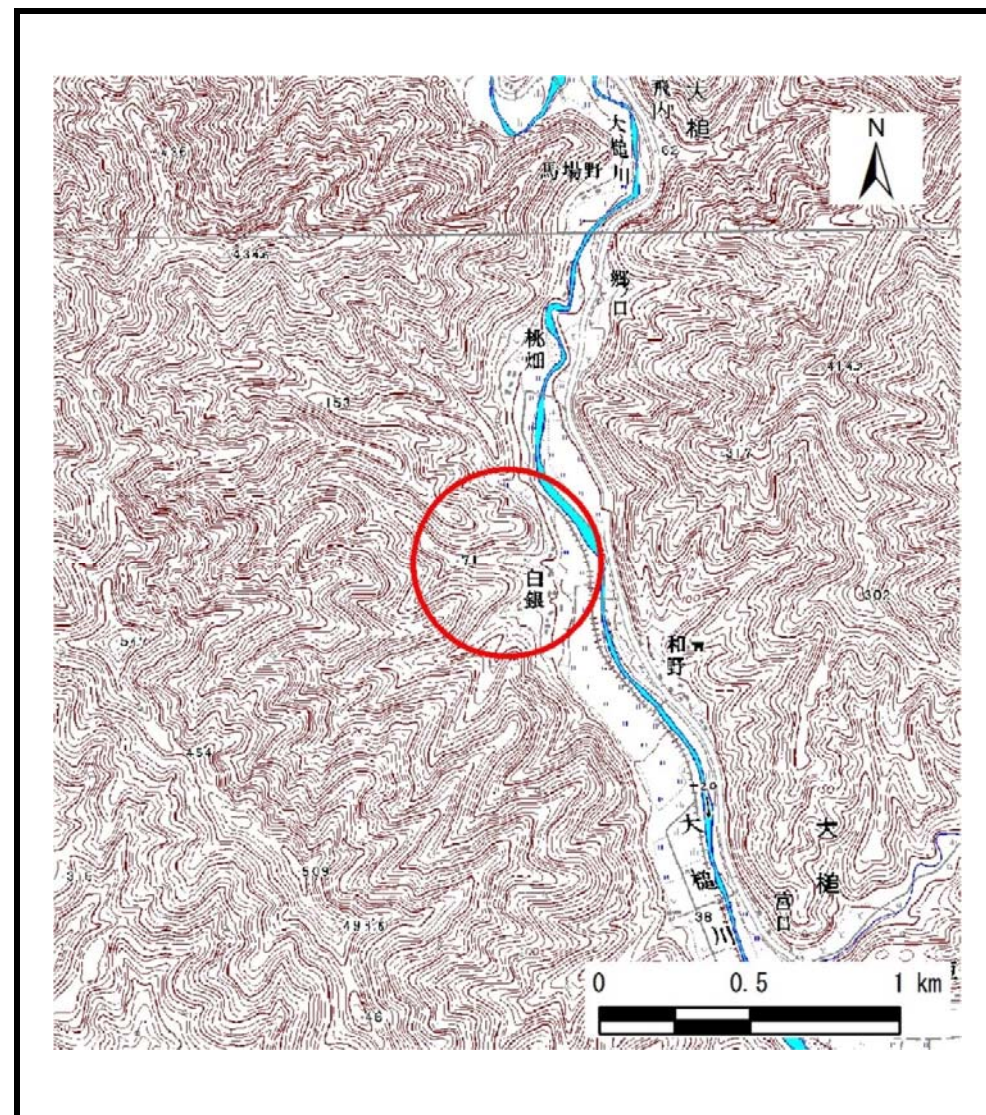
土砂災害防止に関する基礎調査(土石流)

表紙 位置,位置図

自然現象の種類	土石流
溪流番号	B128107
水系名	大槌川
河川名	大槌川
溪流名	白金沢(2)
所在地	上閉伊郡大槌町大槌
調査機関	沿岸広域振興局 土木部



位置図(S=1:200,000)



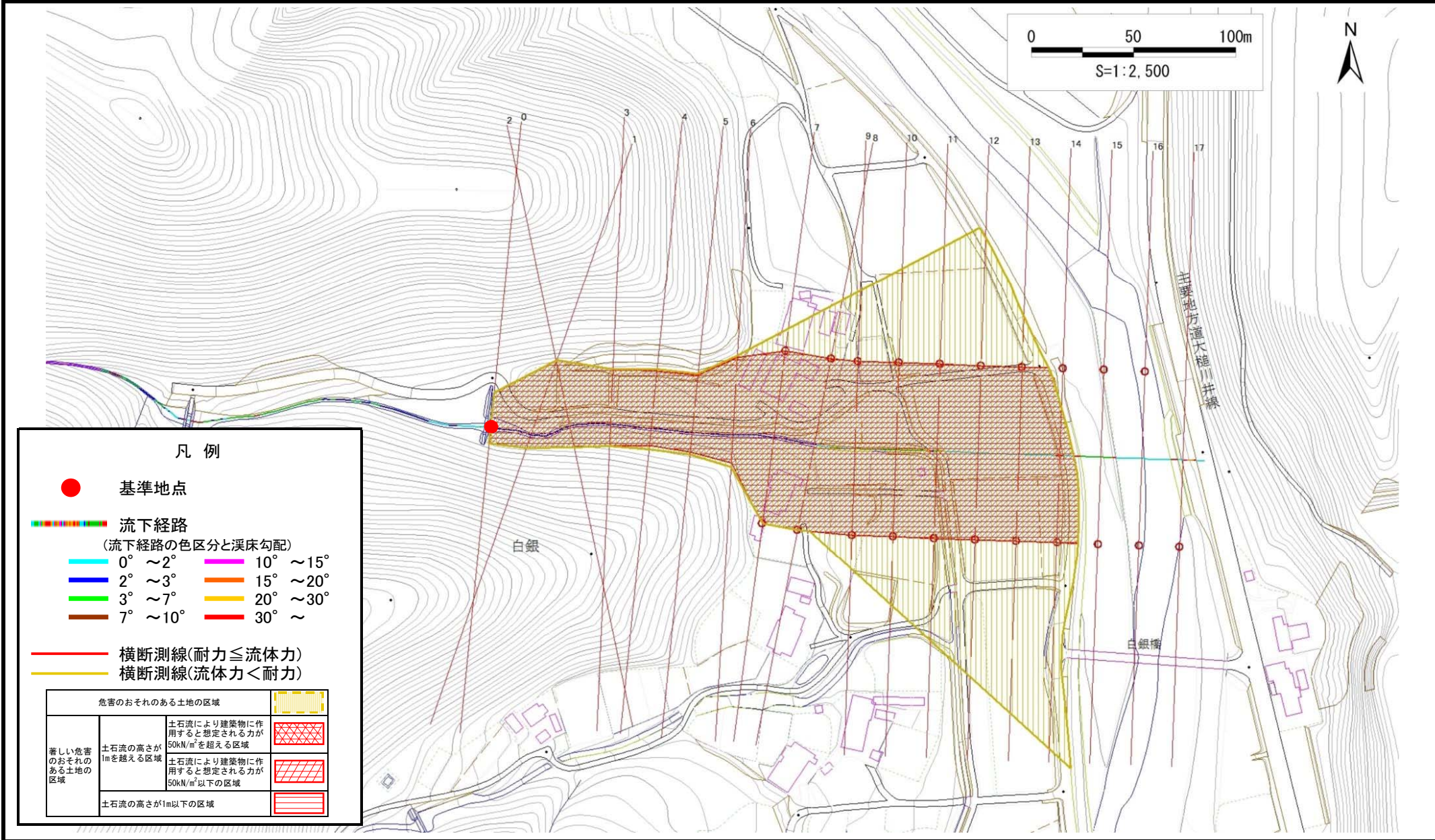
概況図(S=1:25,000)

土石流区域調書

様式3-1 危害のおそれのある土地、著しい危害のおそれのある土地の設定図

調査年度 平成30年度

溪流の位置 溪流番号 B128107 溪流名 白金沢(2) 白金沢(2) 上閉伊郡大槌町大槌



土石流区域調査

様式3-2 建築物に作用すると想定される衝撃に関する事項

調査年度	平成30年度
------	--------

溪流の位置	溪流番号	B128107	溪流名	白金沢(2)	所在地	上閉伊郡大槌町大槌
-------	------	---------	-----	--------	-----	-----------

横断測線番号	土石流の高さh(m)	土石流の流体力Fd(kN/m ²)	建築物の耐力P2(kN/m2)	横断測線番号	土石流の高さh(m)	土石流の流体力Fd(kN/m ²)	建築物の耐力P2(kN/m2)
No.0	3.12	54.82	4.50				
No.1	2.16	31.48	4.74				
No.2	2.26	33.69	4.67				
No.3	2.45	33.82	4.56				
No.4	2.51	33.70	4.54				
No.5	2.47	31.43	4.56				
No.6	2.05	24.30	4.84				
No.7	1.53	16.00	5.66				
No.8	1.53	15.98	5.66				
No.9	1.53	15.96	5.66				
No.10	1.63	12.15	5.43				
No.11	1.68	10.95	5.34				
No.12	1.67	11.09	5.36				
No.13	1.72	10.19	5.27				
No.14	1.76	9.55	5.21				
No.15	1.81	8.79	5.13				
No.16	1.73	9.62	5.25				
No.17	2.03	6.57	4.86				