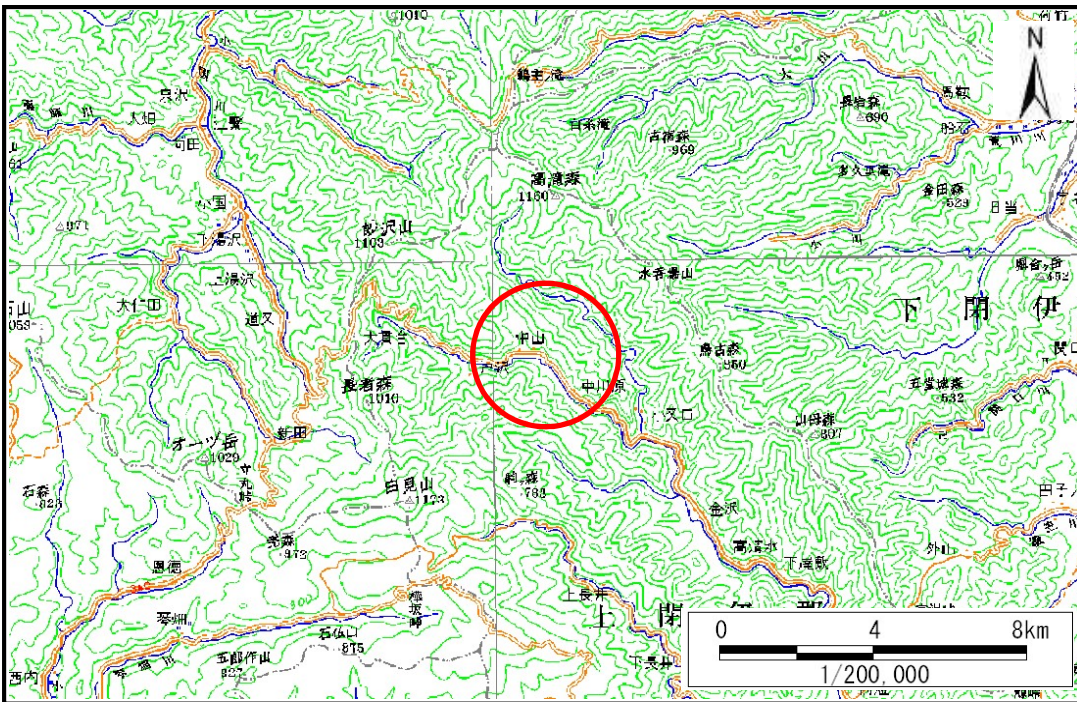


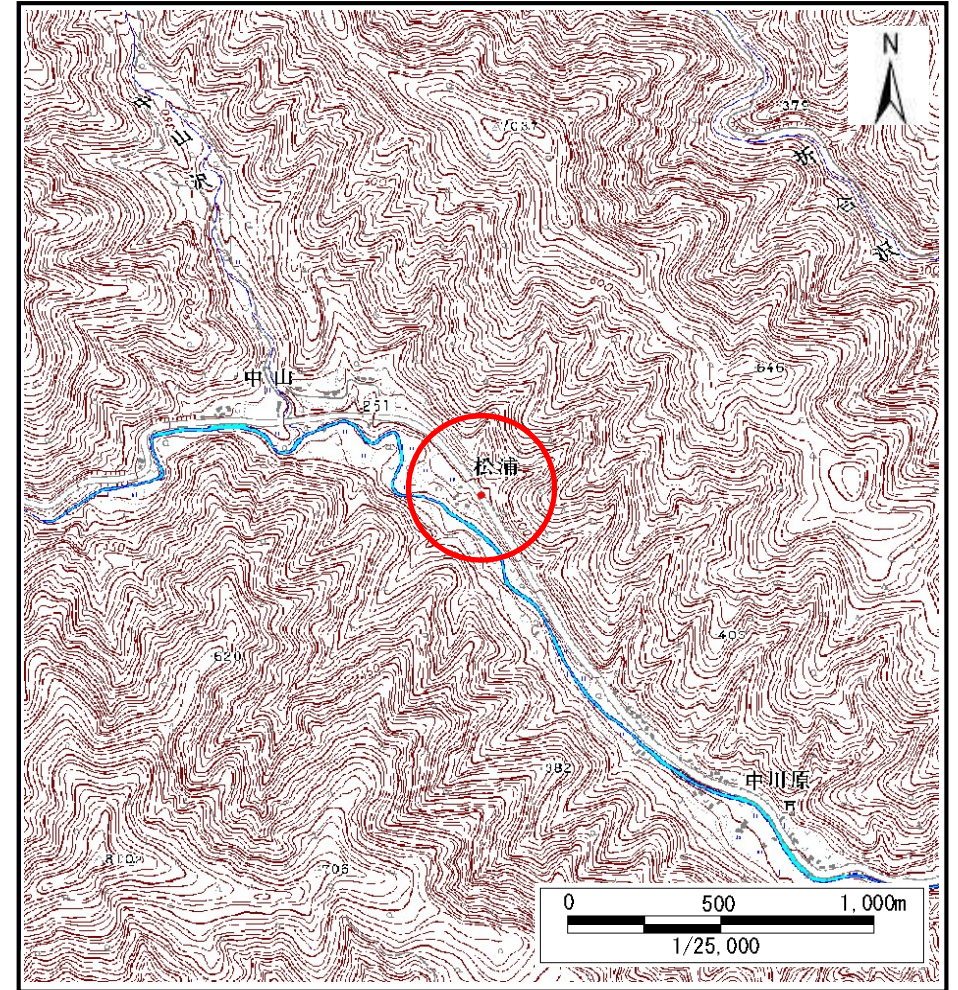
土砂災害防止に関する基礎調査(土石流)

表紙 位置,位置図

自然現象の種類	土石流
溪流番号	B116108
水系名	大槌川
河川名	金沢川
溪流名	ほそみね沢
所在	岩手県上閉伊郡大槌町金澤第9地割
調査機関	沿岸広域振興局



位置図(S=1:200,000)



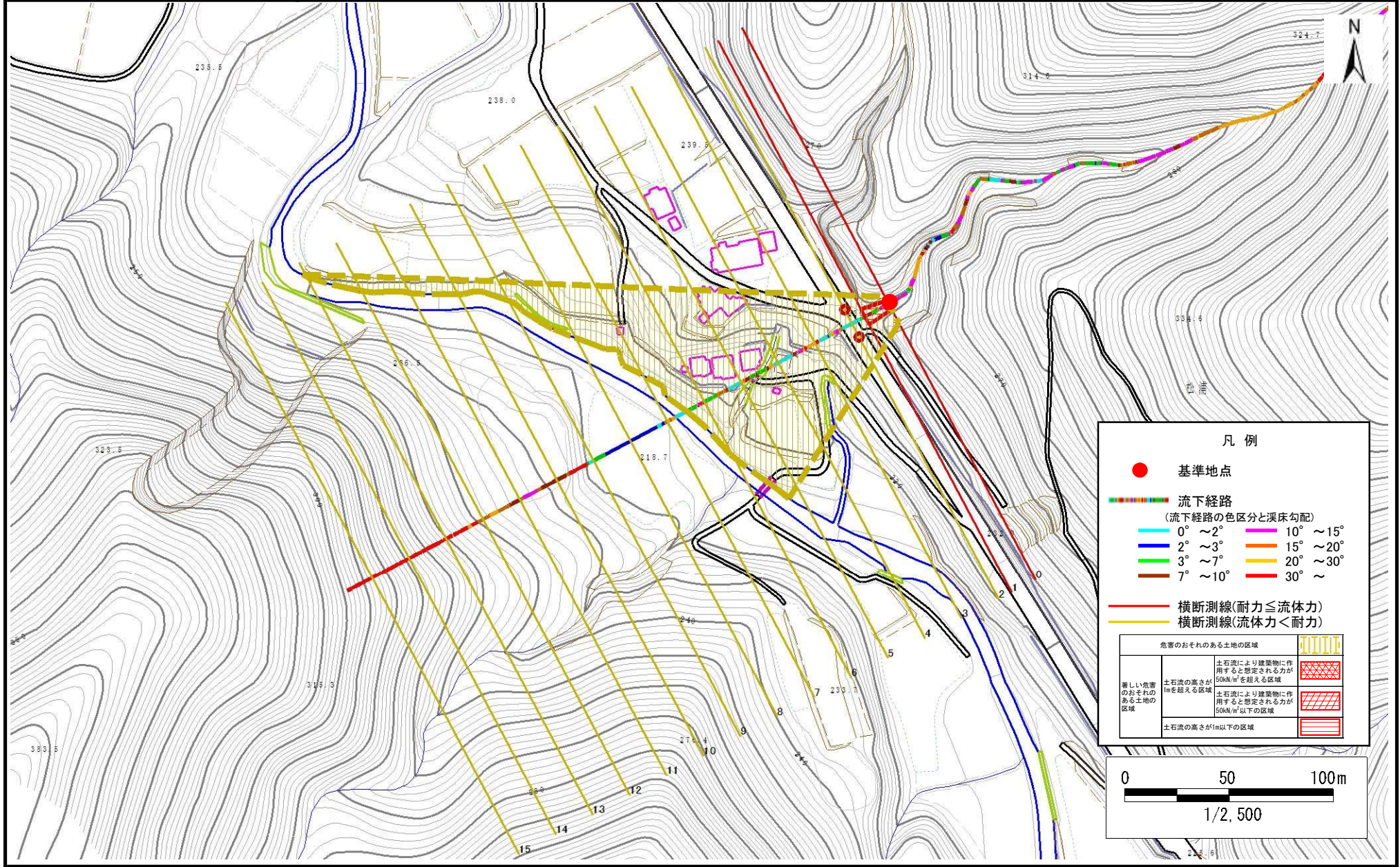
位置図(S=1:25,000)

土石流区域調査

様式3-1 危害のおそれのある土地、著しい危害のおそれのある土地の設定図

調査年度 平成28年度

溪流の位置 溪流番号 B116108 溪流名 ほそみね沢 所在地 岩手県上閉伊郡大槌町金澤第9地割



凡例

- 基準地点
- 流下経路
(流下経路の色区分と渓床勾配)

0° ~ 2°	10° ~ 15°
2° ~ 3°	15° ~ 20°
3° ~ 7°	20° ~ 30°
7° ~ 10°	30° ~
- 横断測線(耐力 ≤ 流体力)
- 横断測線(流体力 < 耐力)

危害のおそれのある土地の区域	
著しい危害のおそれのある土地の区域	土石流により建築物に作用すると想定される力が 50kN/m ² を超える区域
危害のおそれのある土地の区域	土石流の高さが 1m を超える区域
	土石流により建築物に作用すると想定される力が 50kN/m ² 以下の区域
	土石流の高さが 1m 以下の区域

0 50 100m
1/2,500

土石流区域調書

様式3-2 建築物に作用すると想定される衝撃に関する事項

調査年度	平成28年度
所在地	岩手県上閉伊郡大槌町金澤第9地割

渓流の位置	溪流番号	B116108	溪流名	ほそみね沢	所在地		
-------	------	---------	-----	-------	-----	--	--

横断測線番号	土石流の高さh(m)	土石流の流体力Fd(kN/m ²)	建築物の耐力P2(kN/m ²)	横断測線番号	土石流の高さh(m)	土石流の流体力Fd(kN/m ²)	建築物の耐力P2(kN/m ²)
No.0	0.86	28.05	8.60				
No.1	0.59	15.43	11.90				
No.2	0.40	8.56	16.82				
No.3	0.40	8.30	16.94				
No.4	0.39	8.70	17.31				
No.5	0.39	8.49	17.12				
No.6	0.39	8.66	17.28				
No.7	0.39	8.55	17.18				
No.8	0.38	6.94	17.54				
No.9	0.37	5.71	17.96				
No.10	0.39	2.45	16.97				
No.11	0.51	1.10	13.37				
No.12	0.00	0.00	0.00				
No.13	0.00	0.00	0.00				
No.14	0.00	0.00	0.00				
No.15	0.00	0.00	0.00				