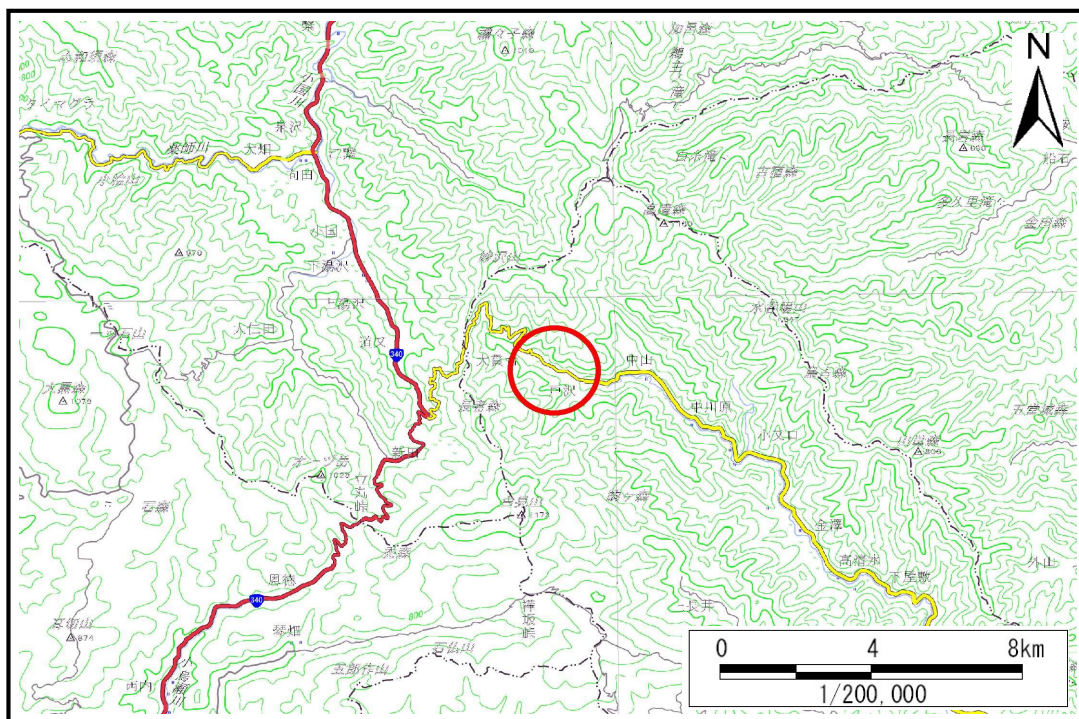


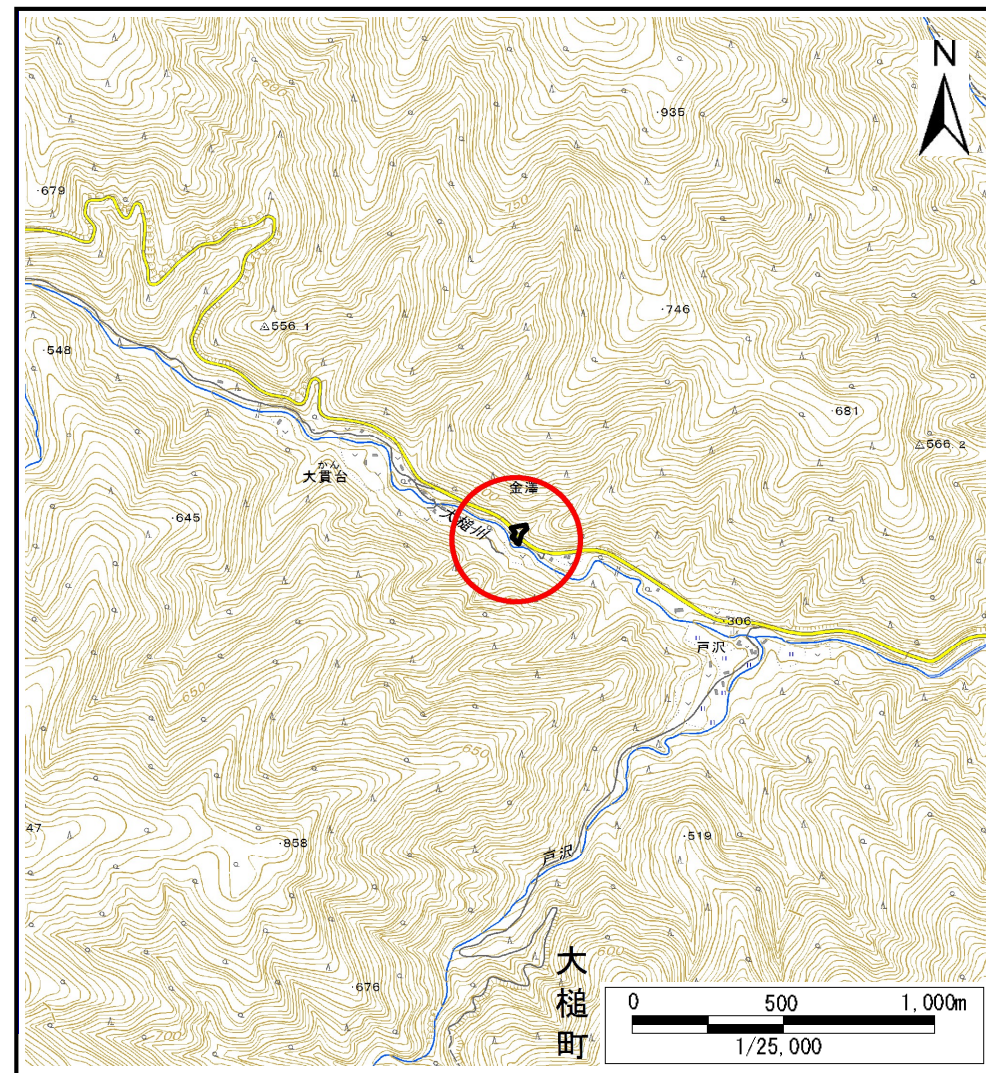
土砂災害防止に関する基礎調査(土石流)

表紙 位置,位置図

自然現象の種類	土石流
溪流番号	B115101
水系名	大槌川
河川名	金沢川
溪流名	枝持沢
所在地	大槌町金澤第1地割
調査機関	沿岸広域振興局土木部



概況図(S=1:200,000)



位置図(S=1:25,000)

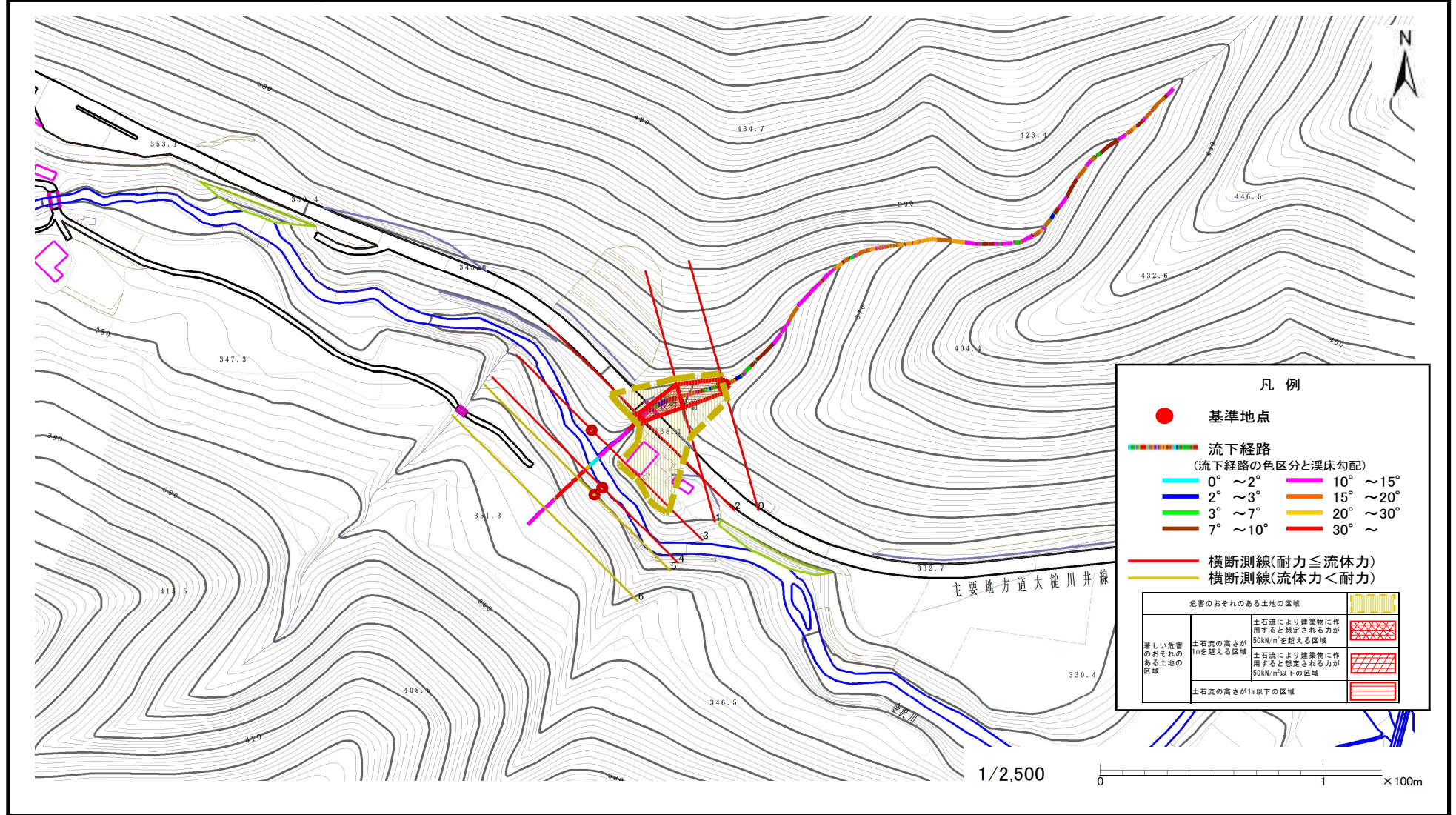
国土地理院の電子地形図200000『盛岡、一関』及び電子地形図25000『白見山』を掲載

土石流区域調査

様式3-1 危害のおそれのある土地、著しい危害のおそれのある土地の設定図

調査年度 平成29年度

溪流の位置 溪流番号 B115101 溪流名 枝持沢 所在地 大槌町金澤第1地割



土石流区域調査

様式3-2 建築物に作用すると想定される衝撃に関する事項

調査年度 平成29年度

溪流の位置	溪流番号	B115101	溪流名	枝持沢	所在地	大槌町金澤第1地割	
横断測線番号	土石流の高さh(m)	土石流の流体力Fd(kN/m ²)	建築物の耐力P2(kN/m2)	横断測線番号	土石流の高さh(m)	土石流の流体力Fd(kN/m ²)	建築物の耐力P2(kN/m2)
No.0	1.01	48.92	7.59				
No.1	0.71	30.73	10.14				
No.2	1.21	62.85	6.61				
No.3	0.45	18.17	15.13				
No.4	0.46	17.34	14.81				
No.5	0.31	8.19	21.38				
No.6	0.23	2.26	27.87				