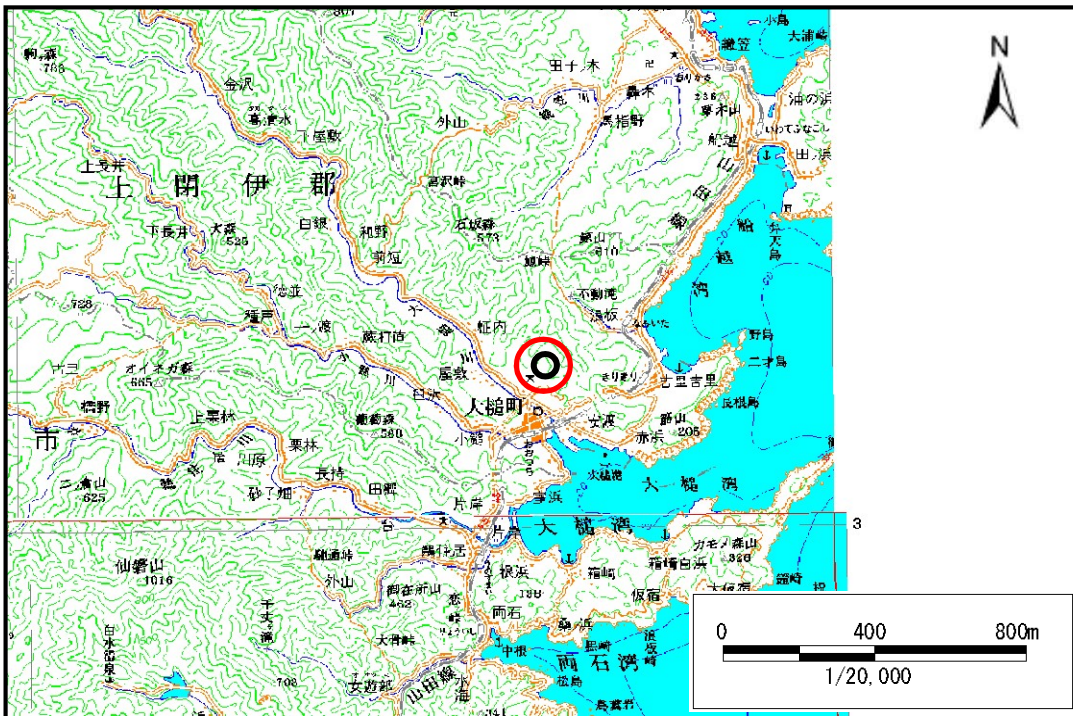


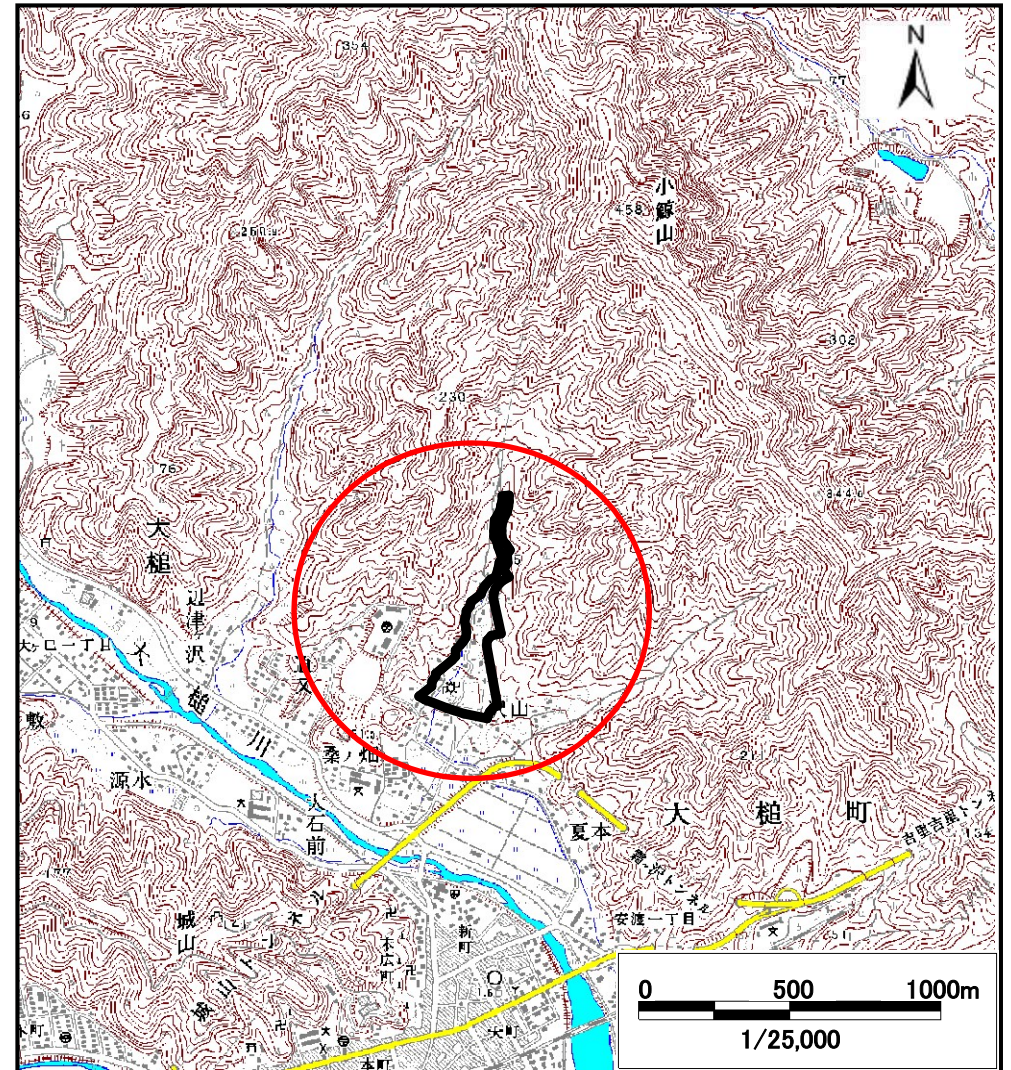
# 土砂災害防止に関する基礎調査(土石流)

表紙 位置,位置図

自然現象の種類	土石流
溪流番号	A129020-1
水系名	大槌川
河川名	大槌川
溪流名	沢山の沢
所在地	上閉伊郡大槌町大槌第23地割
調査機関	沿岸広域振興局土木部



位置図(S=1:200,000)



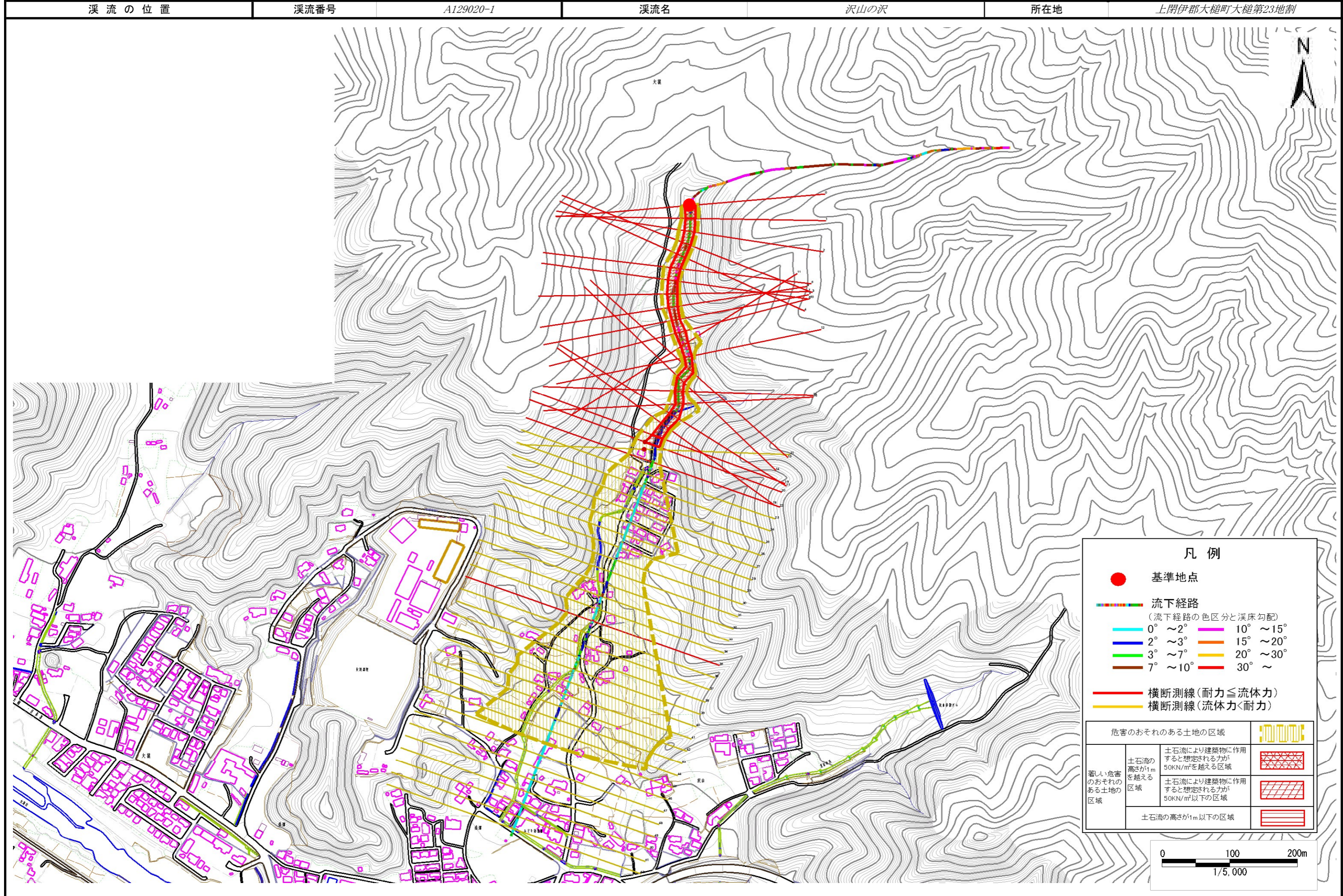
位置図(S=1:25,000)

国土地理院の数値地図200000(地図画像)『盛岡、一関』及び数値地図25000(地図画像)『大槌』を掲載

# 土石流区域調査

様式3-1 危害のおそれのある土地、著しい危害のおそれのある土地の設定図

調査年度 平成29年度



## 凡例

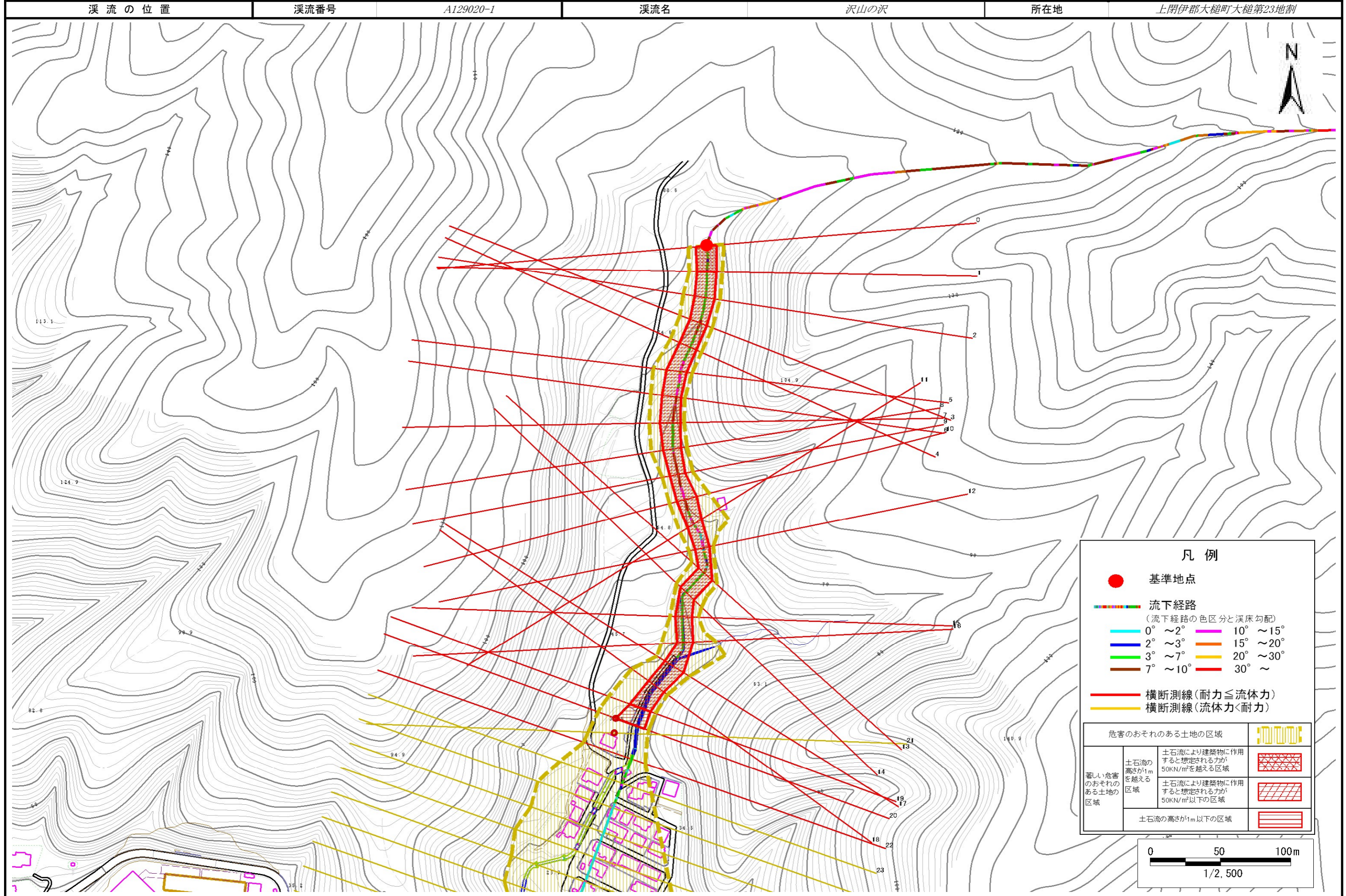
- 基準地点
- — — — — — — — 流下経路  
(流下経路の色区分と溪床勾配)
- 0° ~ 2°    — 10° ~ 15°
- 2° ~ 3°    — 15° ~ 20°
- 3° ~ 7°    — 20° ~ 30°
- 7° ~ 10°    — 30° ~
- 横断測線(耐力 ≤ 流体力)
- 横断測線(流体力 < 耐力)

危害のおそれのある土地の区域		[Hatching Pattern]
著しい危害のおそれのある土地の区域	土石流の 高さ1m を超える 区域	[Red Cross-hatching]
	土石流により建築物に作用 すると想定される力が 50kN/m <sup>2</sup> を超える区域	[Red Diagonal Hatching]
	土石流により建築物に作用 すると想定される力が 50kN/m <sup>2</sup> 以下の区域	[Red Horizontal Hatching]
土石流の高さが1m以下の区域		[Red Horizontal Hatching]

# 土石流区域調書

様式3-1 危害のおそれのある土地、著しい危害のおそれのある土地の設定図

調査年度 平成29年度



### 凡例

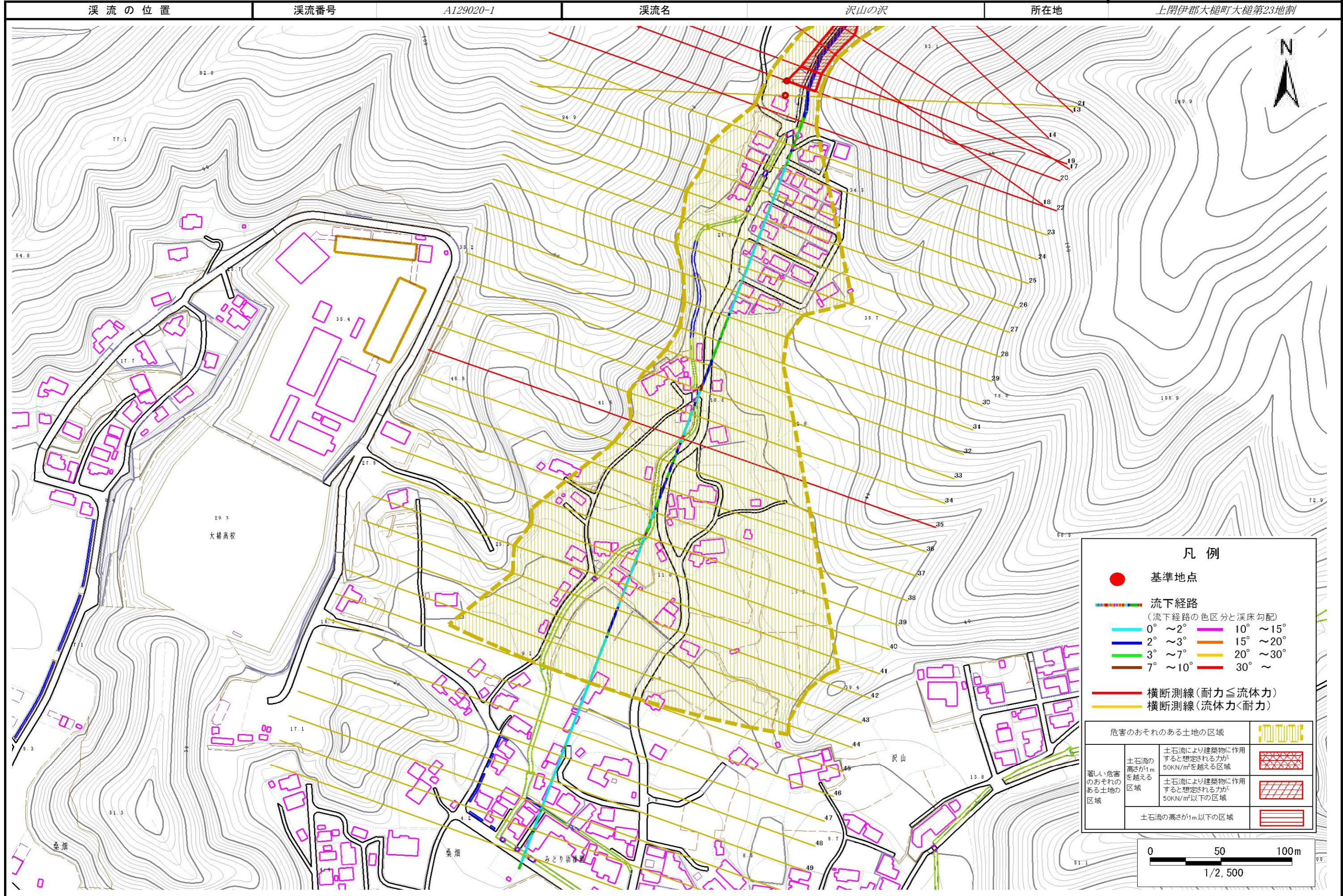
- 基準地点
- — — — — — — 流下経路  
(流下経路の色区分と深床勾配)
- 0° ~ 2°    — 10° ~ 15°
- 2° ~ 3°    — 15° ~ 20°
- 3° ~ 7°    — 20° ~ 30°
- 7° ~ 10°    — 30° ~
- 横断測線(耐力 ≤ 流体力)
- 横断測線(流体力 < 耐力)

危害のおそれのある土地の区域		
著しい危害のおそれのある土地の区域	土石流の高さが1mを越える区域	
	土石流により建築物に作用すると想定される力が50kN/m <sup>2</sup> を越える区域	
	土石流の高さが1m以下の区域	

# 土石流区域調書

様式3-1 危害のおそれのある土地、著しい危害のおそれのある土地の設定図

調査年度 平成29年度



# 土石流区域調査

様式3-2 建築物に作用すると想定される衝撃に関する事項

調査年度	平成29年度
------	--------

溪流の位置	溪流番号	A129020-1	溪流名	沢山の沢	所在地	上閉伊郡大槌町大槌第23地割	
横断測線番号	土石流の高さh(m)	土石流の流体力Fd(kN/m <sup>2</sup> )	建築物の耐力P2(kN/m <sup>2</sup> )	横断測線番号	土石流の高さh(m)	土石流の流体力Fd(kN/m <sup>2</sup> )	建築物の耐力P2(kN/m <sup>2</sup> )
No.0	1.44	54.45	5.88	No.27	0.90	5.56	8.27
No.1	1.47	53.84	5.79	No.28	0.90	5.62	8.31
No.2	1.38	45.87	6.04	No.29	0.90	5.58	8.29
No.3	1.42	42.69	5.94	No.30	0.88	5.87	8.46
No.4	1.38	37.93	6.03	No.31	0.86	6.16	8.63
No.5	1.29	34.29	6.32	No.32	0.85	6.30	8.70
No.6	1.34	35.75	6.16	No.33	0.81	6.94	9.06
No.7	1.27	30.11	6.41	No.34	0.80	7.15	9.17
No.8	1.35	25.53	6.14	No.35	1.15	12.68	6.85
No.9	1.45	29.25	5.84	No.36	0.81	7.08	9.00
No.10	1.23	23.33	6.53	No.37	0.84	6.67	8.78
No.11	1.38	28.88	6.03	No.38	0.82	6.99	8.96
No.12	1.47	32.54	5.80	No.39	0.83	6.84	8.87
No.13	1.27	26.64	6.40	No.40	0.90	5.78	8.29
No.14	1.27	26.38	6.38	No.41	0.91	5.65	8.21
No.15	1.38	28.50	6.04	No.42	0.89	5.88	8.34
No.16	1.44	28.00	5.86	No.43	0.90	5.75	8.27
No.17	1.19	20.11	6.71	No.44	0.93	5.39	8.06
No.18	1.30	21.68	6.30	No.45	1.01	4.30	7.60
No.19	1.20	17.53	6.65	No.46	0.99	4.48	7.72
No.20	0.79	9.22	9.22				
No.21	0.80	8.88	9.15				
No.22	1.19	12.70	6.72				
No.23	0.88	6.47	8.48				
No.24	0.90	5.82	8.29				
No.25	0.92	5.50	8.19				
No.26	0.93	5.30	8.12				