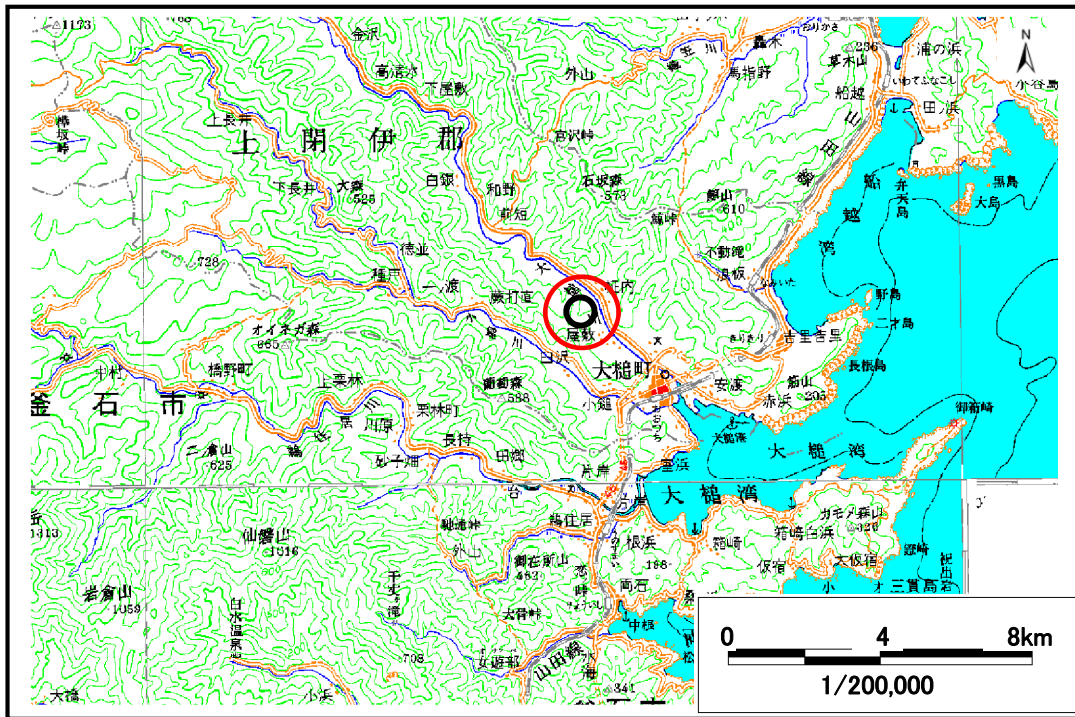


土砂災害防止に関する基礎調査（土石流）

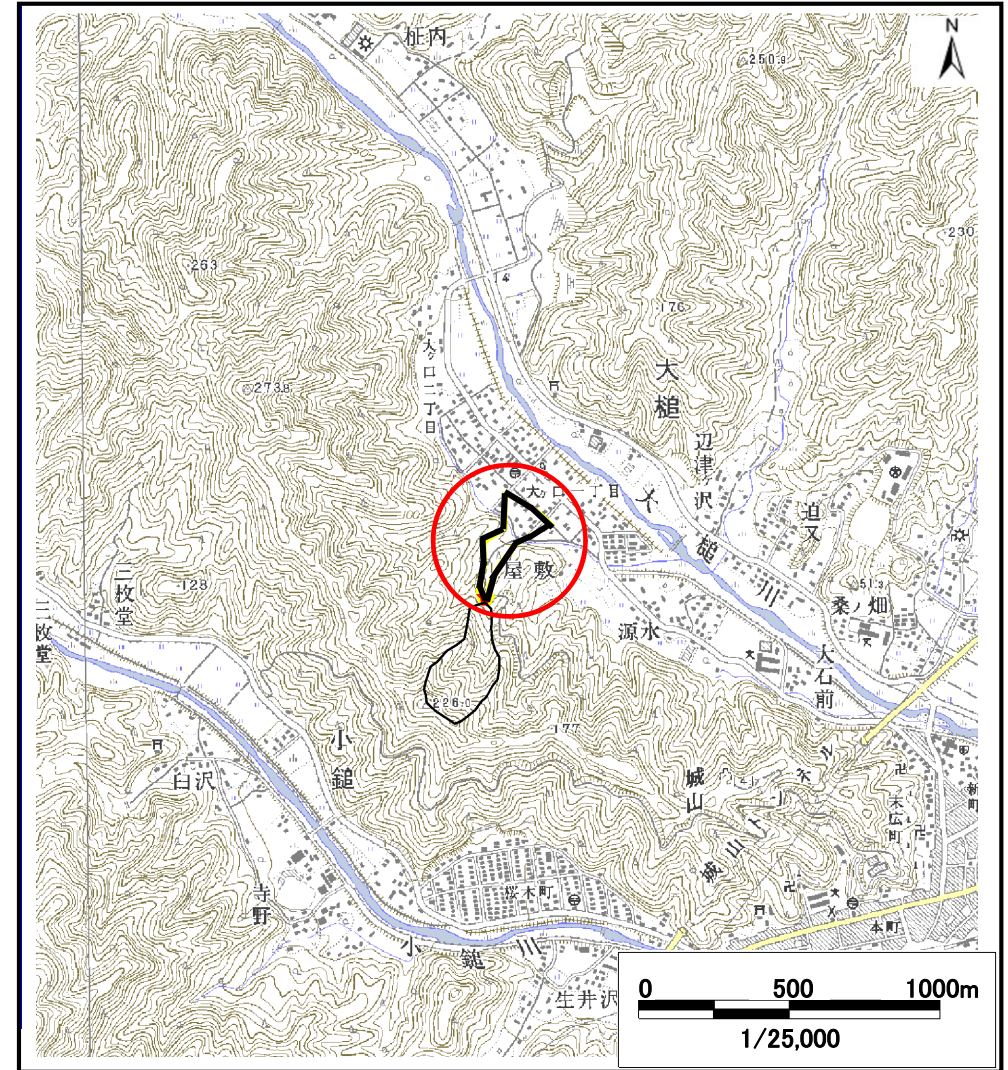
表紙 位置, 位置図

自然現象の種類	土石流
溪流番号	A129018-2
水系名	大槌川
河川名	大槌川
溪流名	屋敷の沢-2
所在地	上閉伊郡大槌町大ケロー丁目
調査機関	沿岸広域振興局土木部



概況図 (S=1:200,000)

国土地理院の数値地図200000(地図画像)『盛岡、一関』及び数値地図25000(地図画像)『大槌、橋野』を掲載



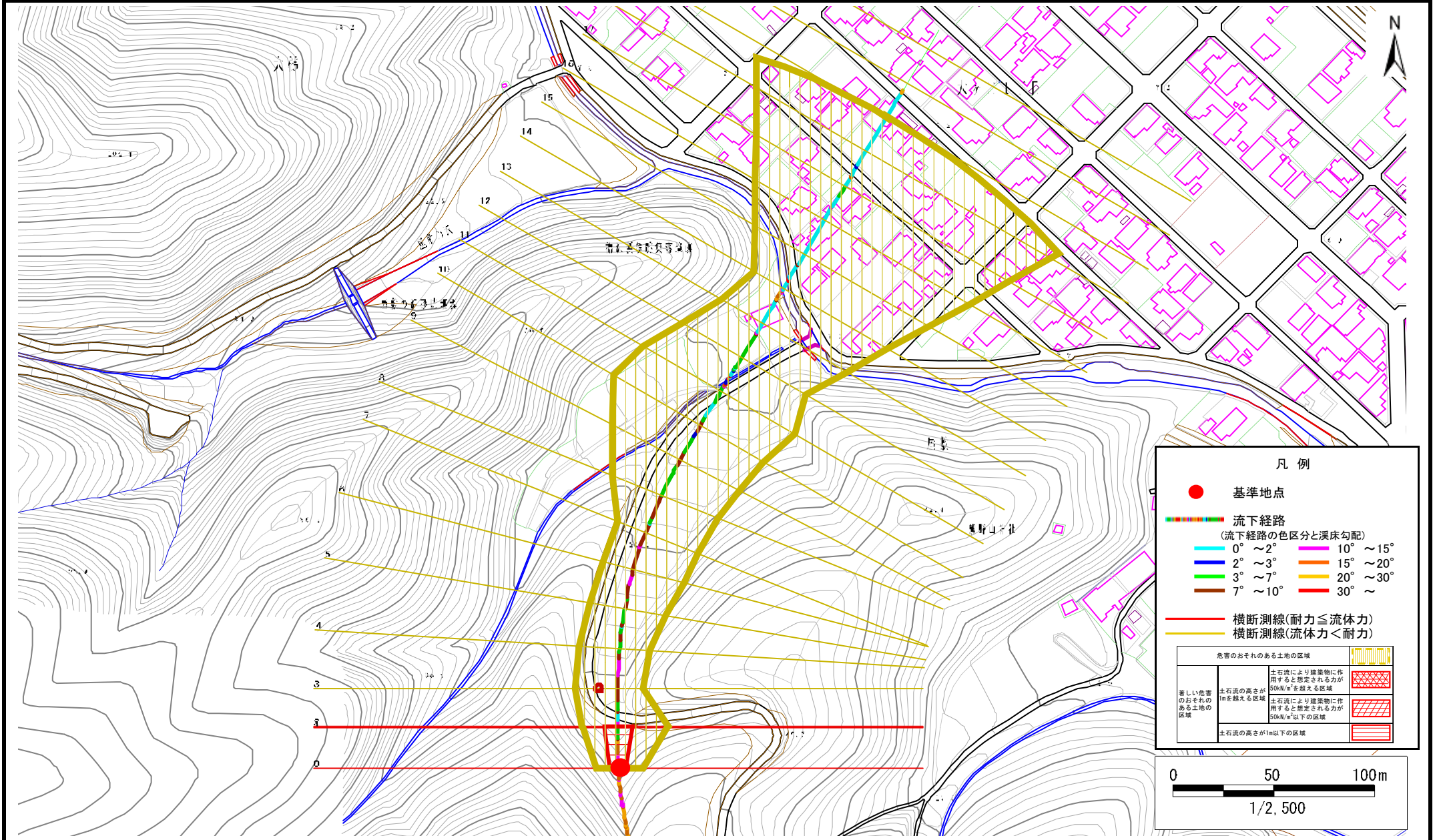
位置図 (S=1:25,000)

土石流区域調査

様式3-1 危害のおそれのある土地、著しい危害のおそれのある土地の設定図

調査年度 平成29年度

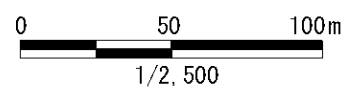
溪流の位置 溪流番号 A129018-2 溪流名 屋敷の沢-2 所在地 上閉伊郡大槌町大ケロー丁目



凡例

- 基準地点
- 流下経路
(流下経路の色区分と渓床勾配)
 - 0° ~ 2°
 - 2° ~ 3°
 - 3° ~ 7°
 - 7° ~ 10°
 - 10° ~ 15°
 - 15° ~ 20°
 - 20° ~ 30°
 - 30° ~
- 横断測線(耐力 ≤ 流体力)
- 横断測線(流体力 < 耐力)

危険のおそれのある土地の区域		凡例
著しい危害のおそれのある土地の区域	土石流の流速が 50kN/m ² を超える区域	[Red hatched pattern]
	土石流により建築物に作用すると想定される力が 50kN/m ² 以下の区域	[Red hatched pattern]
	土石流の高さが1m以下の区域	[Red hatched pattern]
危険のおそれのある土地の区域		[Yellow hatched pattern]



土石流区域調書

様式3-2 建築物に作用すると想定される衝撃に関する事項

調査年度	平成29年度
------	--------

溪流の位置	溪流番号	A129018-2	溪流名	屋敷の沢-2	所在地	上閉伊郡大槌町大ケロー丁目	
横断測線番号	土石流の高さh(m)	土石流の流体力F _d (kN/m ²)	建築物の耐力P2 (kN/m ²)	横断測線番号	土石流の高さh(m)	土石流の流体力F _d (kN/m ²)	建築物の耐力P2 (kN/m ²)
No. 0	0.86	29.53	8.65				
No. 1	0.63	20.52	11.26				
No. 2	0.60	19.31	11.72				
No. 3	0.47	11.37	14.70				
No. 4	0.47	11.44	14.74				
No. 5	0.46	11.64	14.86				
No. 6	0.46	11.81	14.96				
No. 7	0.46	11.95	15.04				
No. 8	0.46	11.78	14.94				
No. 9	0.46	10.76	14.92				
No. 10	0.43	8.27	15.78				
No. 11	0.42	6.47	16.27				
No. 12	0.42	5.49	16.39				
No. 13	0.42	5.14	16.40				
No. 14	0.69	9.33	10.41				
No. 15	0.50	4.83	13.89				
No. 16	0.51	4.04	13.56				
No. 17	0.54	3.13	12.88				
No. 18	0.57	2.58	12.26				
No. 19	0.62	2.08	11.50				
No. 20	0.71	1.42	10.12				
No. 21	0.81	1.07	9.10				