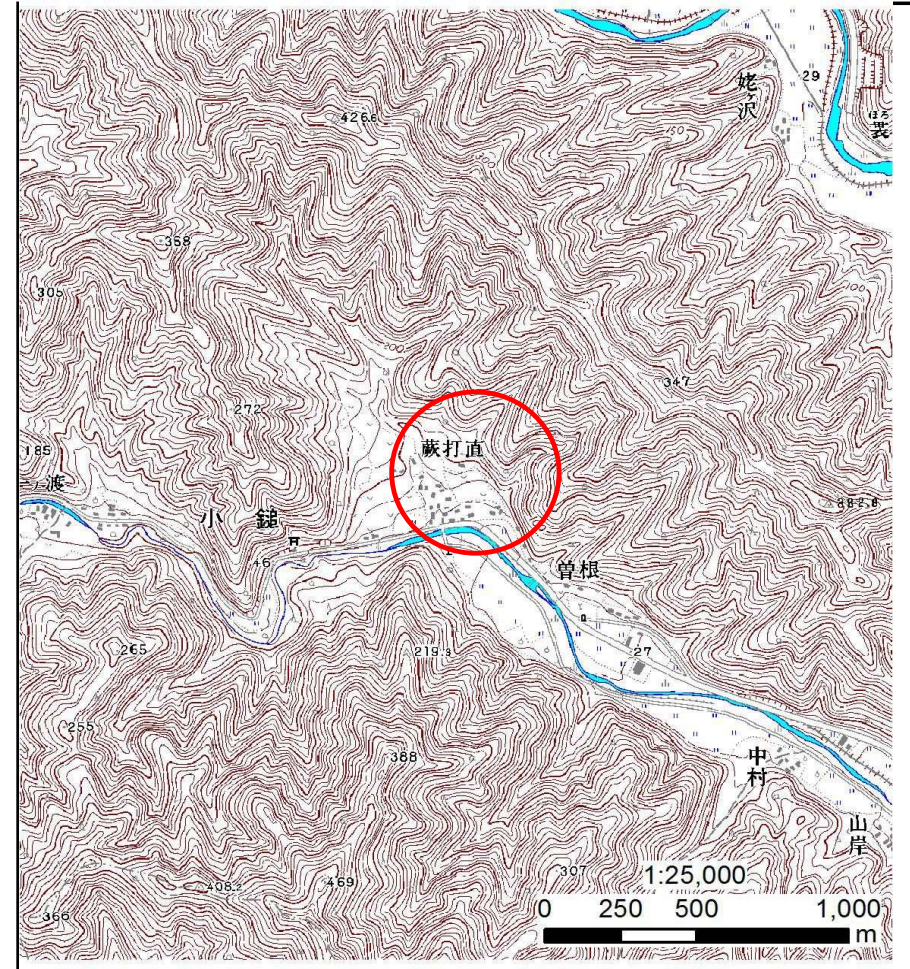
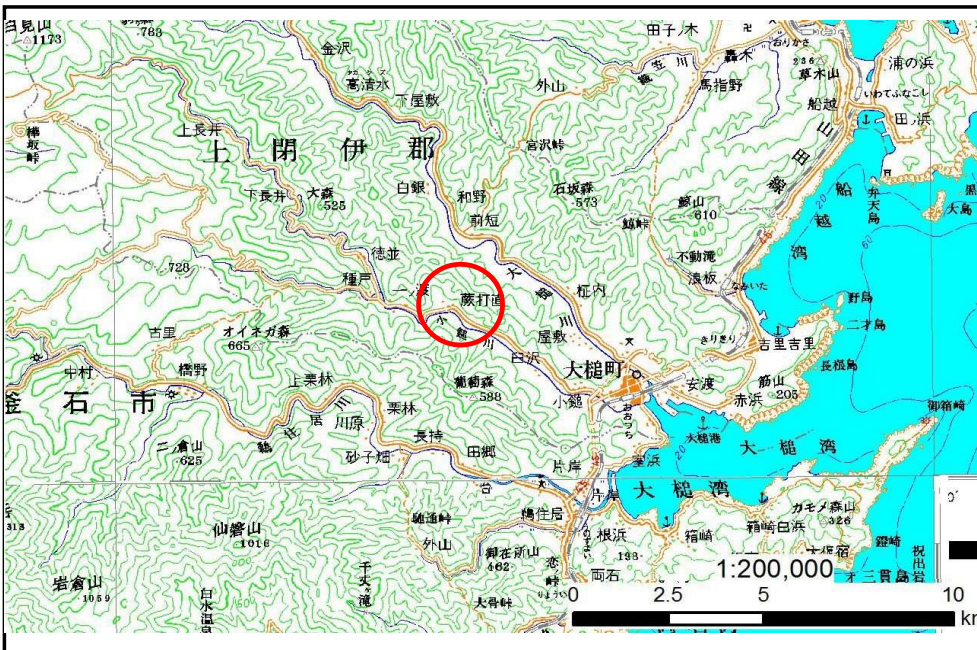


# 土砂災害防止に関する基礎調査(土石流)

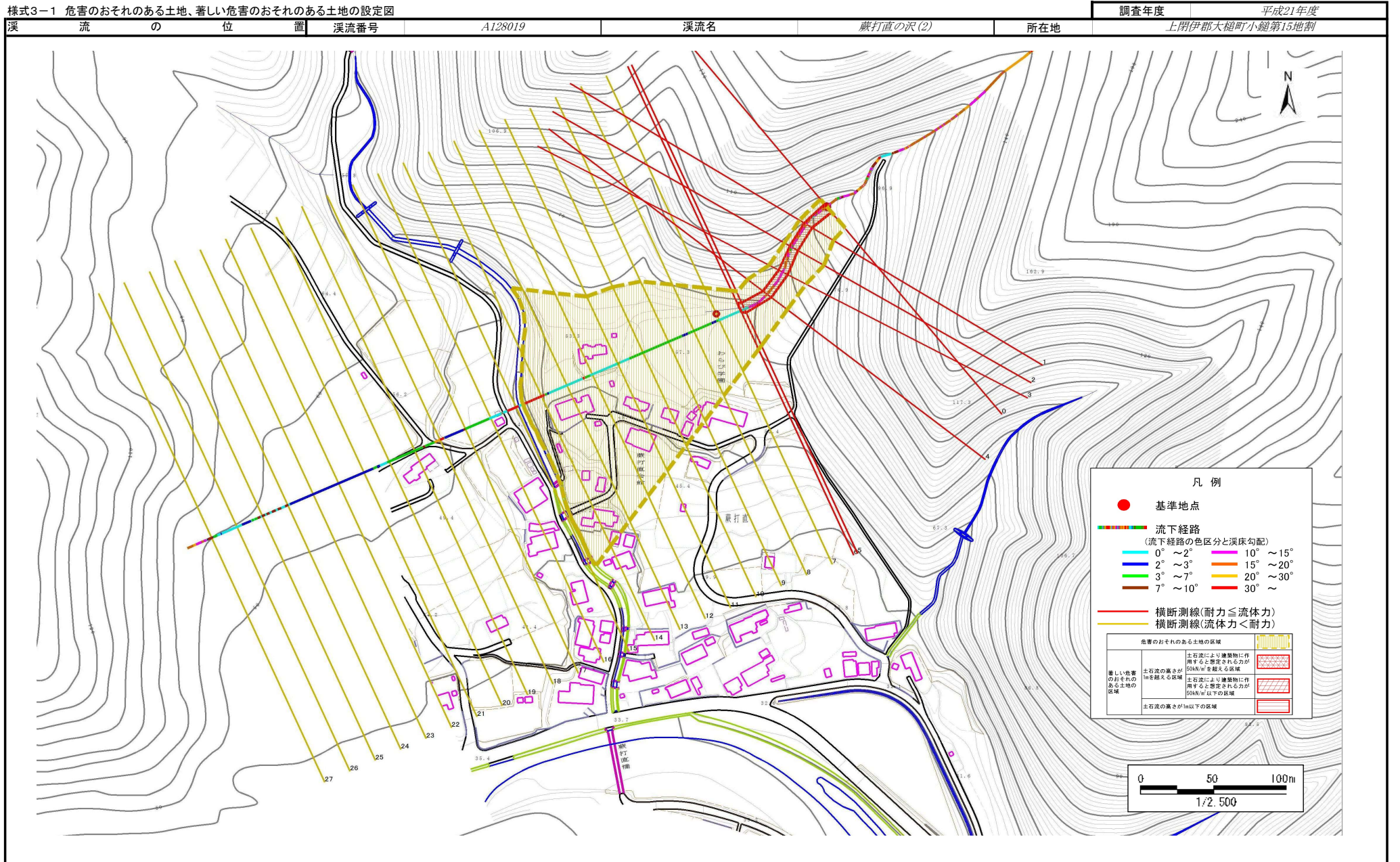
表紙 位置位置図

自然現象の種類	土石流
溪流番号	A128019
水系名	小鍬川
河川名	小鍬川
溪流名	蕨打直の沢(2)
所在地	上閉伊郡大槌町小鍬第15地割
調査機関	釜石地方振興局



# 土石流区域調書

様式3-1 危害のおそれのある土地、著しい危害のおそれのある土地の設定図



# 土石流区域調査書

様式3-2 建築物に作用すると想定される衝撃に関する事項

調査年度 平成21年度

渓流の位置		渓流番号	渓流名		所在地		
		A128019	蕨打直の沢(2)		上閉伊郡大槌町小槌第15地割		
横断測線番号	土石流の高さh(m)	土石流の流体力Fd(kN/m <sup>2</sup> )	建築物の耐力P2(kN/m2)	横断測線番号	土石流の高さh(m)	土石流の流体力Fd(kN/m <sup>2</sup> )	建築物の耐力P2(kN/m2)
No.0	0.59	28.36	11.79				
No.1	0.67	31.29	10.68				
No.2	0.67	30.43	10.64				
No.3	0.63	28.38	11.14				
No.4	0.58	24.46	12.09				
No.5	0.46	17.09	14.88				
No.6	0.45	16.30	15.11				
No.7	0.29	7.90	22.63				
No.8	0.26	6.33	24.85				
No.9	0.24	4.97	27.07				
No.10	0.22	3.78	29.17				
No.11	0.21	3.03	30.35				
No.12	0.21	2.36	31.04				
No.13	0.21	1.99	31.09				
No.14	0.21	1.62	30.69				
No.15	0.20	1.81	32.36				
No.16	0.22	1.16	29.11				
No.17	0.23	1.05	28.49				
No.18	0.25	0.74	25.83				
No.19	0.35	0.34	19.20				