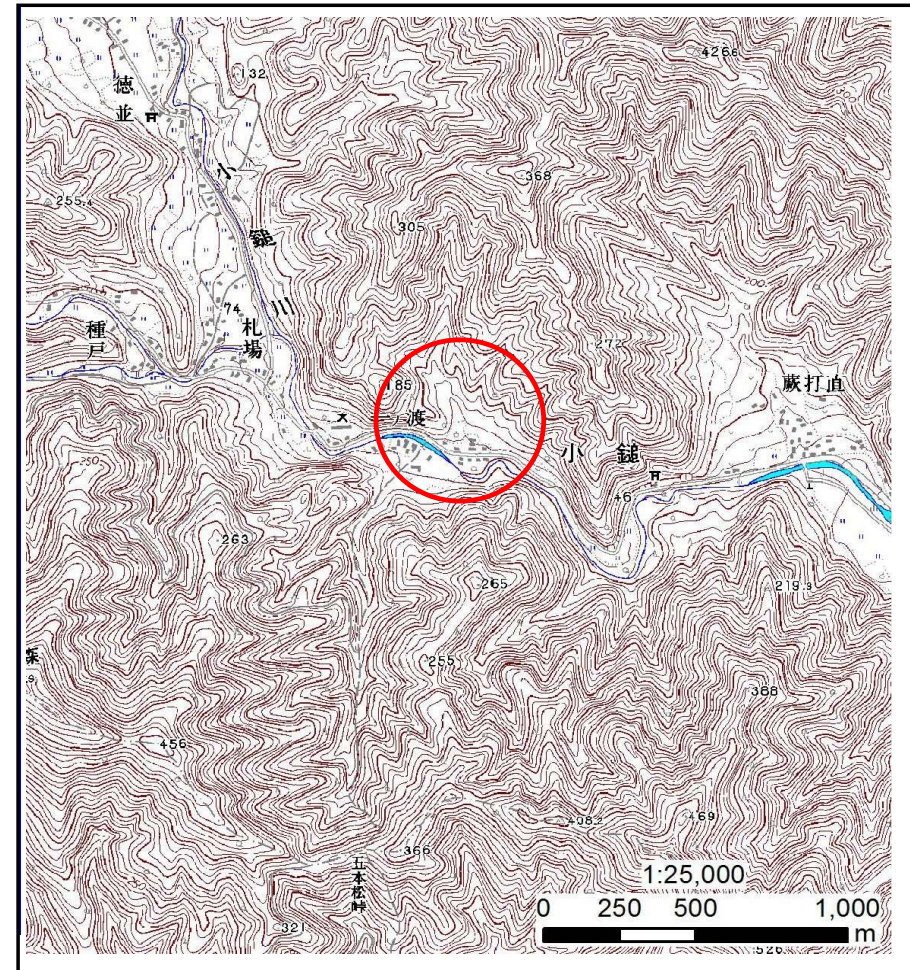
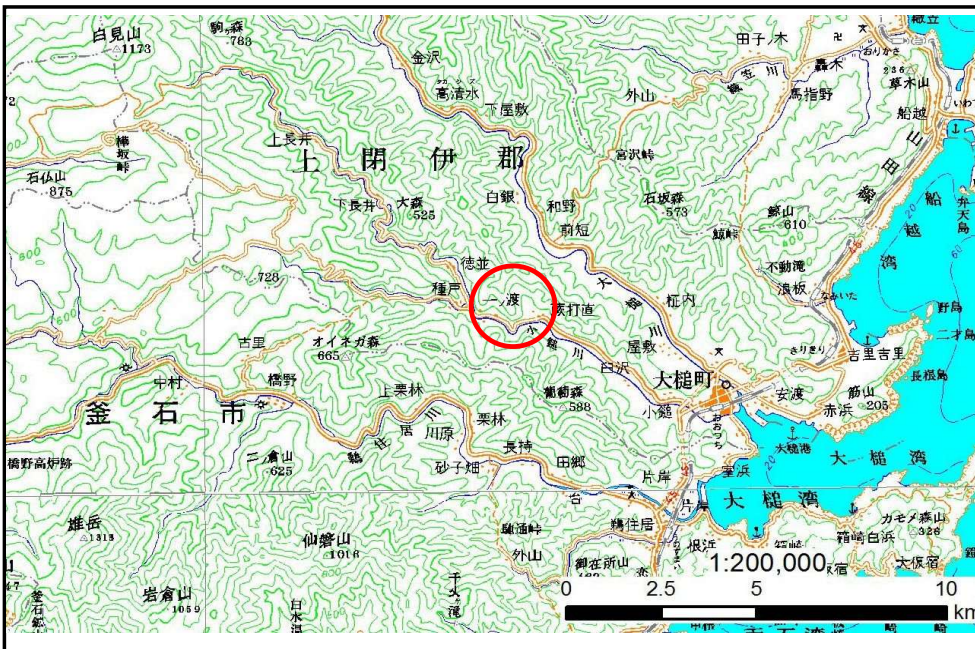


土砂災害防止に関する基礎調査(土石流)

表紙 位置位置図

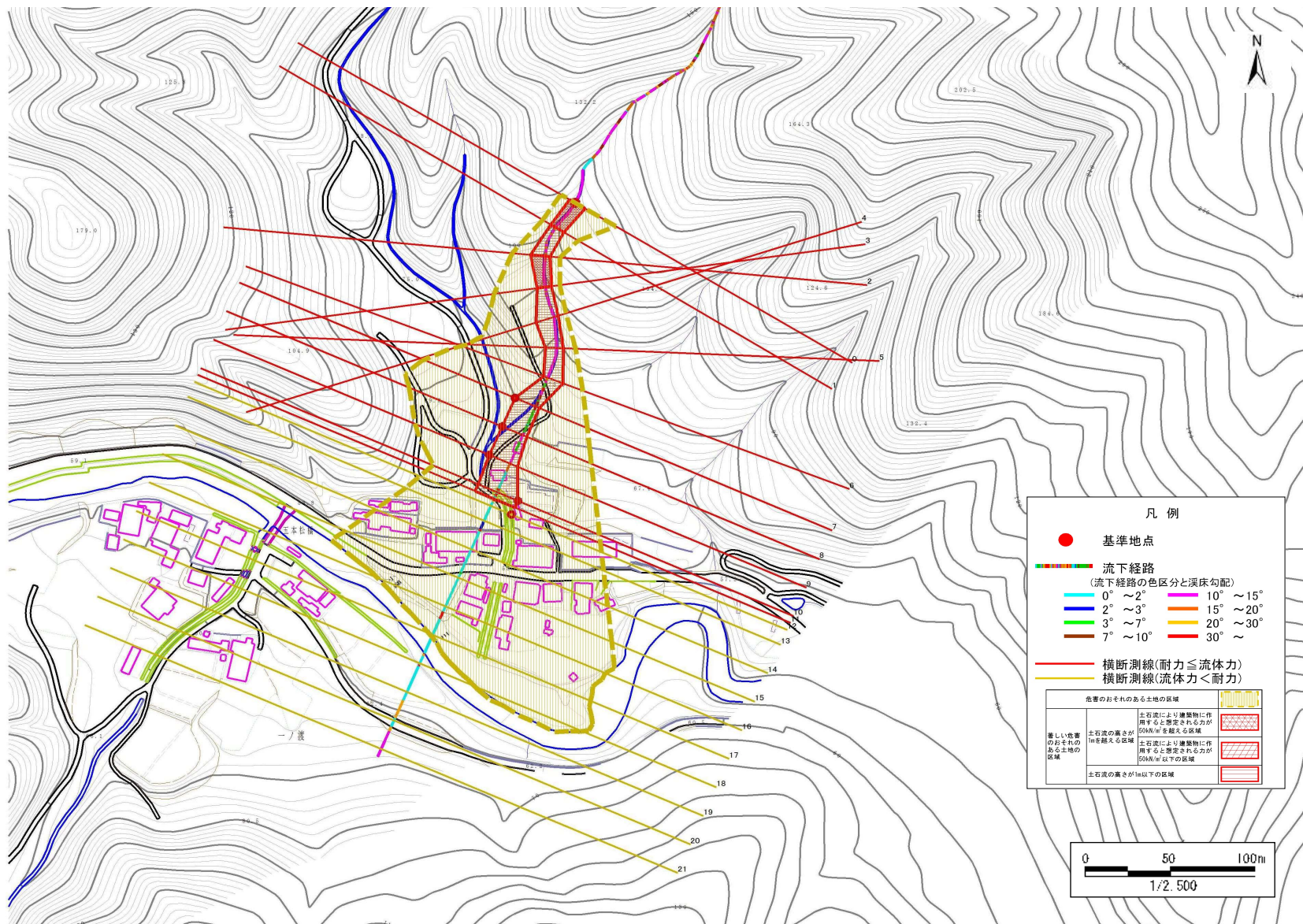
自然現象の種類	土石流
溪流番号	A128016
水系名	小鍬川
河川名	小鍬川
溪流名	一ノ渡の沢(3)
所在地	上閉伊郡大槌町小鍬第13地割
調査機関	釜石地方振興局



土石流区域調査

様式3-1 危害のおそれのある土地、著しい危害のおそれのある土地の設定図

調査年度	平成21年度					
渓流の位置	渓流番号	A128016	渓流名	一ノ渡の沢(3)	所在地	上閉伊郡大槌町小鏡第13地割



土石流区域調査

様式3-2 建築物に作用すると想定される衝撃に関する事項

調査年度 平成21年度

渓流の位置				渓流番号	渓流名	一ノ渡の沢(3)	所在地
				A128016			上閉伊郡大槌町小槌第13地割
横断測線番号	土石流の高さh(m)	土石流の流体力Fd(kN/m ²)	建築物の耐力P2(kN/m ²)	横断測線番号	土石流の高さh(m)	土石流の流体力Fd(kN/m ²)	建築物の耐力P2(kN/m ²)
No.0	1.14	54.82	6.93				
No.1	1.25	63.01	6.47				
No.2	0.98	43.29	7.74				
No.3	1.14	52.02	6.90				
No.4	0.86	36.54	8.59				
No.5	0.95	39.61	7.94				
No.6	0.87	35.14	8.50				
No.7	0.54	18.42	12.81				
No.8	0.49	15.30	13.84				
No.9	0.49	15.42	13.89				
No.10	0.48	14.48	14.15				
No.11	0.75	23.95	9.65				
No.12	0.45	11.90	15.18				
No.13	0.42	9.99	16.01				
No.14	0.40	8.11	16.84				
No.15	0.38	6.66	17.42				
No.16	0.37	5.14	17.81				
No.17	0.37	4.85	17.84				
No.18	0.38	3.80	17.72				
No.19	0.40	2.54	16.74				
No.20	0.52	1.16	13.33				
No.21	0.00	0.00	0.00				