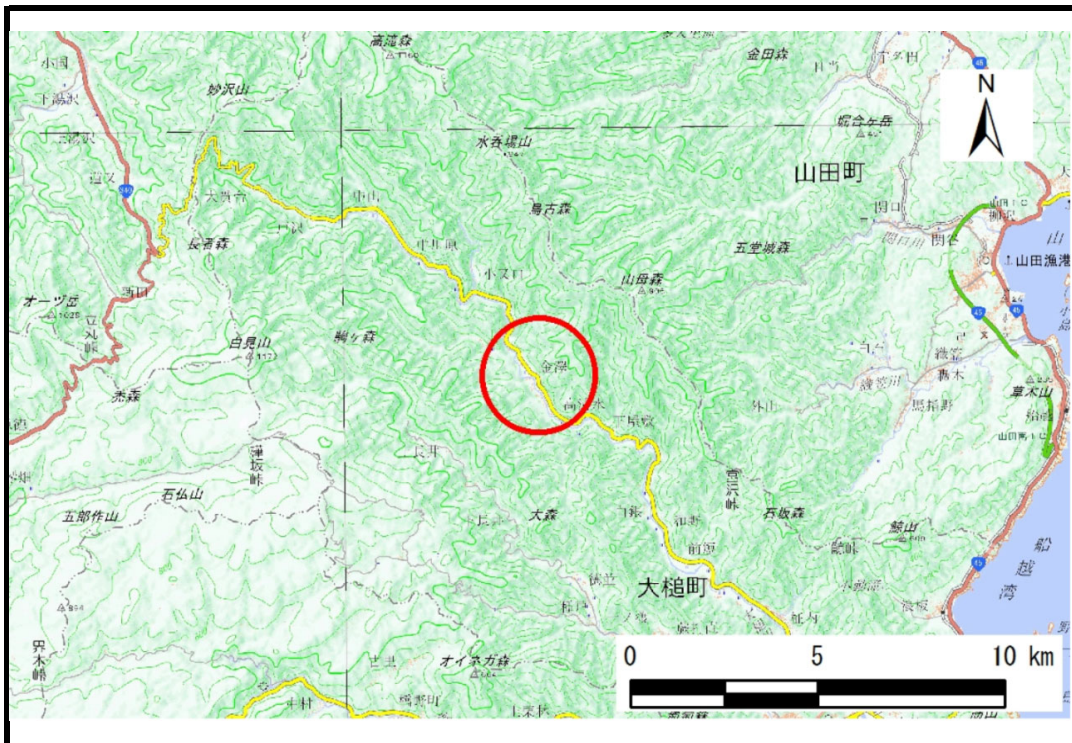


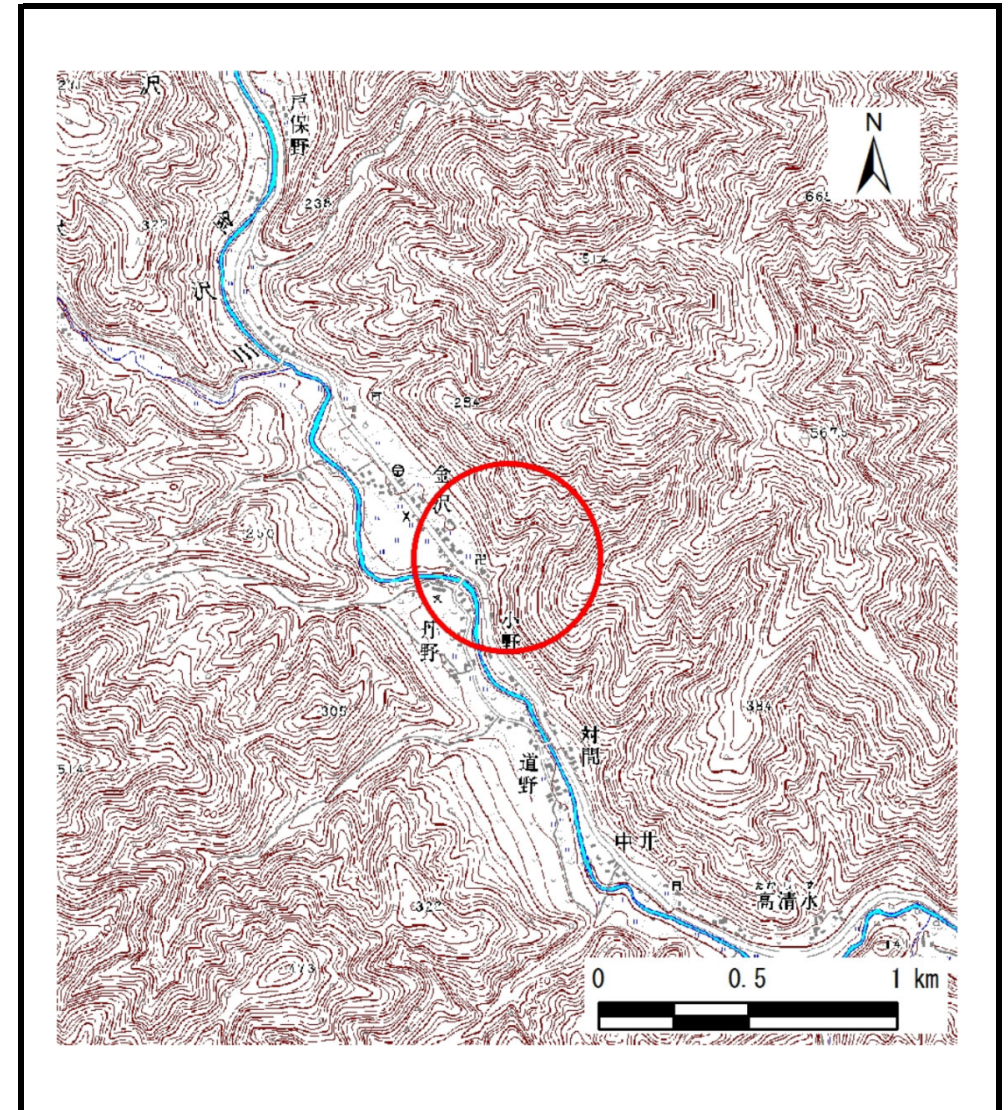
# 土砂災害防止に関する基礎調査(土石流)

表紙 位置,位置図

自然現象の種類	土石流
溪流番号	A116102
水系名	大槌川
河川名	大槌川
溪流名	金澤
所在地	上閉伊郡大槌町金澤第28地割
調査機関	沿岸広域振興局 土木部



位置図(S=1:200,000)



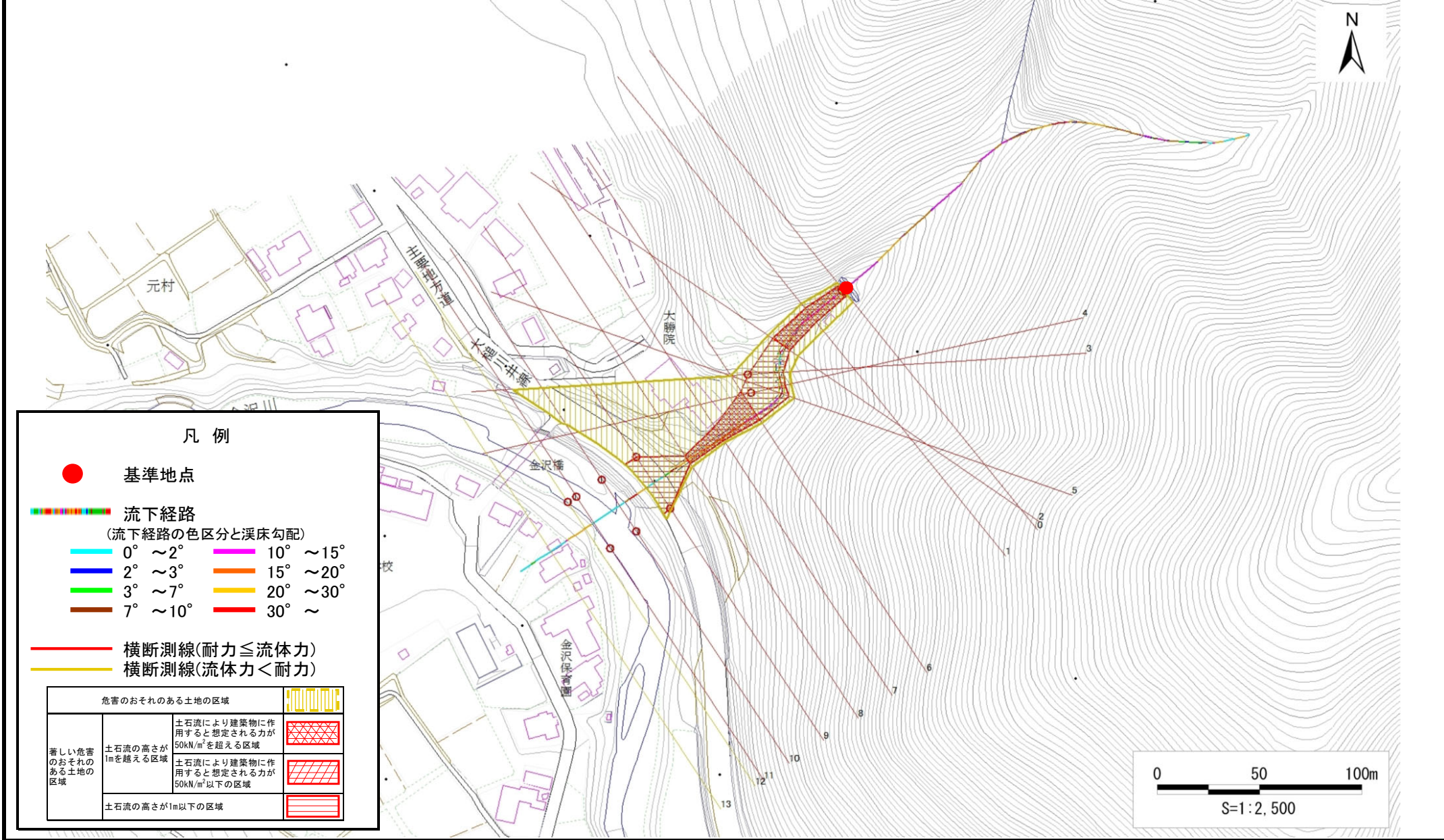
概況図(S=1:25,000)

# 土石流区域調査

様式3-1 危害のおそれのある土地、著しい危害のおそれのある土地の設定図

調査年度 平成30年度

溪流の位置 溪流番号 A116102 溪流名 金澤 所在地 上閉伊郡大槌町金澤第28地割



## 凡例

- 基準地点
- 流下経路  
(流下経路の色区分と溪床勾配)
- 0° ~ 2°     — 10° ~ 15°
- 2° ~ 3°     — 15° ~ 20°
- 3° ~ 7°     — 20° ~ 30°
- 7° ~ 10°   — 30° ~

- 横断測線(耐力 ≤ 流体力)
- 横断測線(流体力 < 耐力)

危害のおそれのある土地の区域		
著しい危害のおそれのある土地の区域	土石流の高さが50kN/m <sup>2</sup> を超える区域	
	土石流の高さが1mを超える区域	
	土石流により建築物に作用すると想定される力が50kN/m <sup>2</sup> 以下の区域	
土石流の高さが1m以下の区域		

# 土石流区域調書

様式3-2 建築物に作用すると想定される衝撃に関する事項

調査年度 平成30年度

溪流の位置	溪流番号	A116102	溪流名	金澤	所在地	上閉伊郡大槌町金澤第28地割
-------	------	---------	-----	----	-----	----------------

横断測線番号	土石流の高さh(m)	土石流の流体力Fd(kN/m <sup>2</sup> )	建築物の耐力P2(kN/m <sup>2</sup> )	横断測線番号	土石流の高さh(m)	土石流の流体力Fd(kN/m <sup>2</sup> )	建築物の耐力P2(kN/m <sup>2</sup> )
No.0	1.35	90.38	6.14				
No.1	1.10	68.62	7.09				
No.2	1.01	59.96	7.58				
No.3	0.53	24.58	13.08				
No.4	0.53	24.60	13.08				
No.5	0.90	49.32	8.27				
No.6	0.77	37.67	9.40				
No.7	1.20	68.99	6.65				
No.8	1.62	108.02	5.46				
No.9	0.54	23.33	12.78				
No.10	0.53	24.37	13.03				
No.11	0.45	17.35	14.97				
No.12	0.33	9.97	20.13				
No.13	0.23	4.31	27.81				