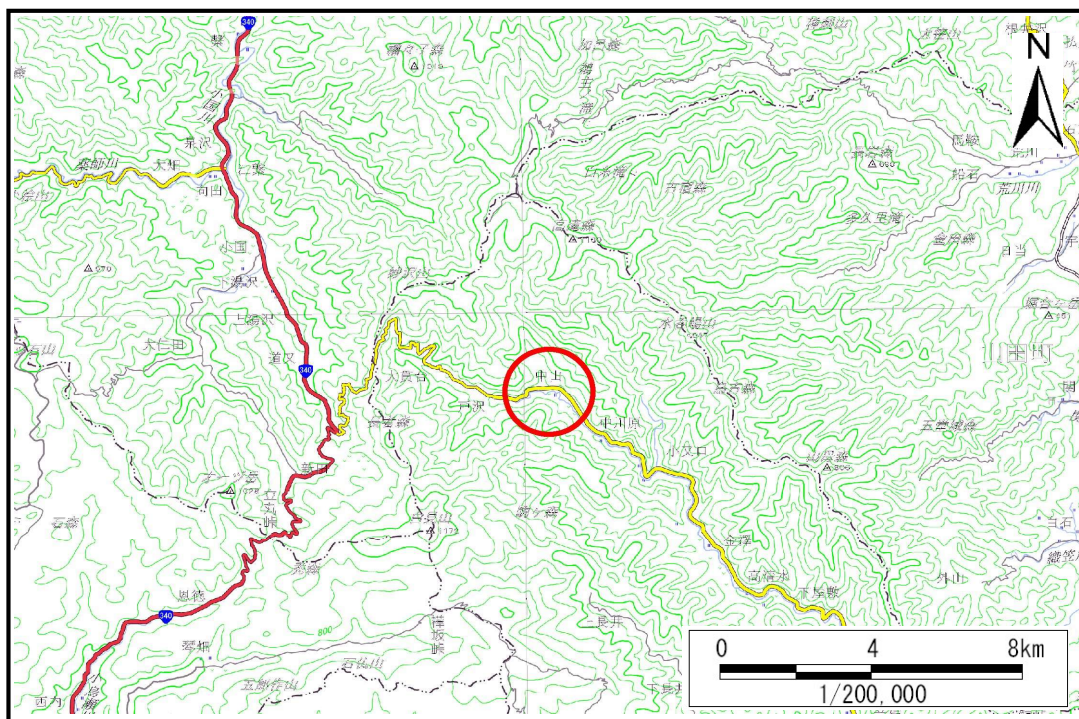


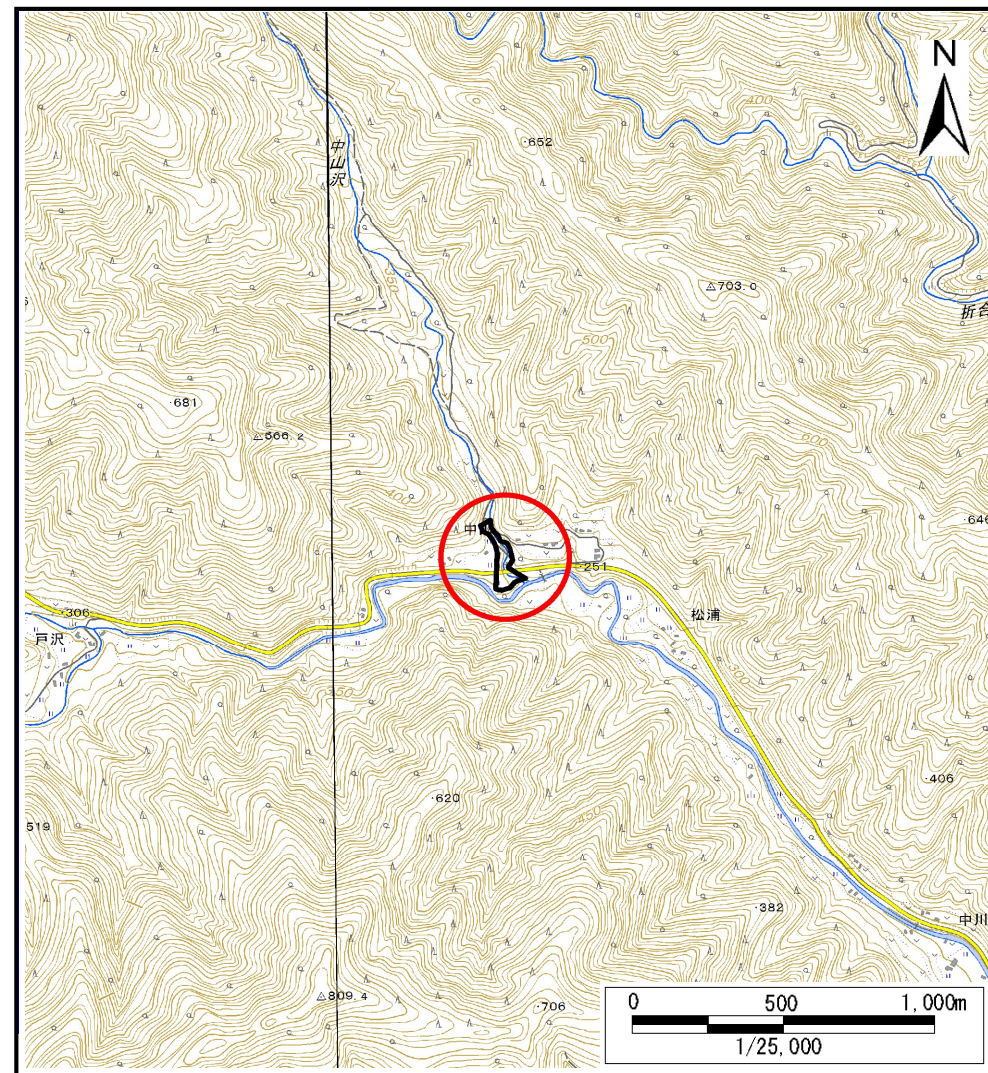
# 土砂災害防止に関する基礎調査(土石流)

表紙 位置,位置図

自然現象の種類	土石流
溪流番号	A116001
水系名	大槌川
河川名	大槌川
溪流名	中山沢
所在地	大槌町金澤第7地割
調査機関	沿岸広域振興局土木部



概況図(S=1:200,000)



位置図(S=1:25,000)

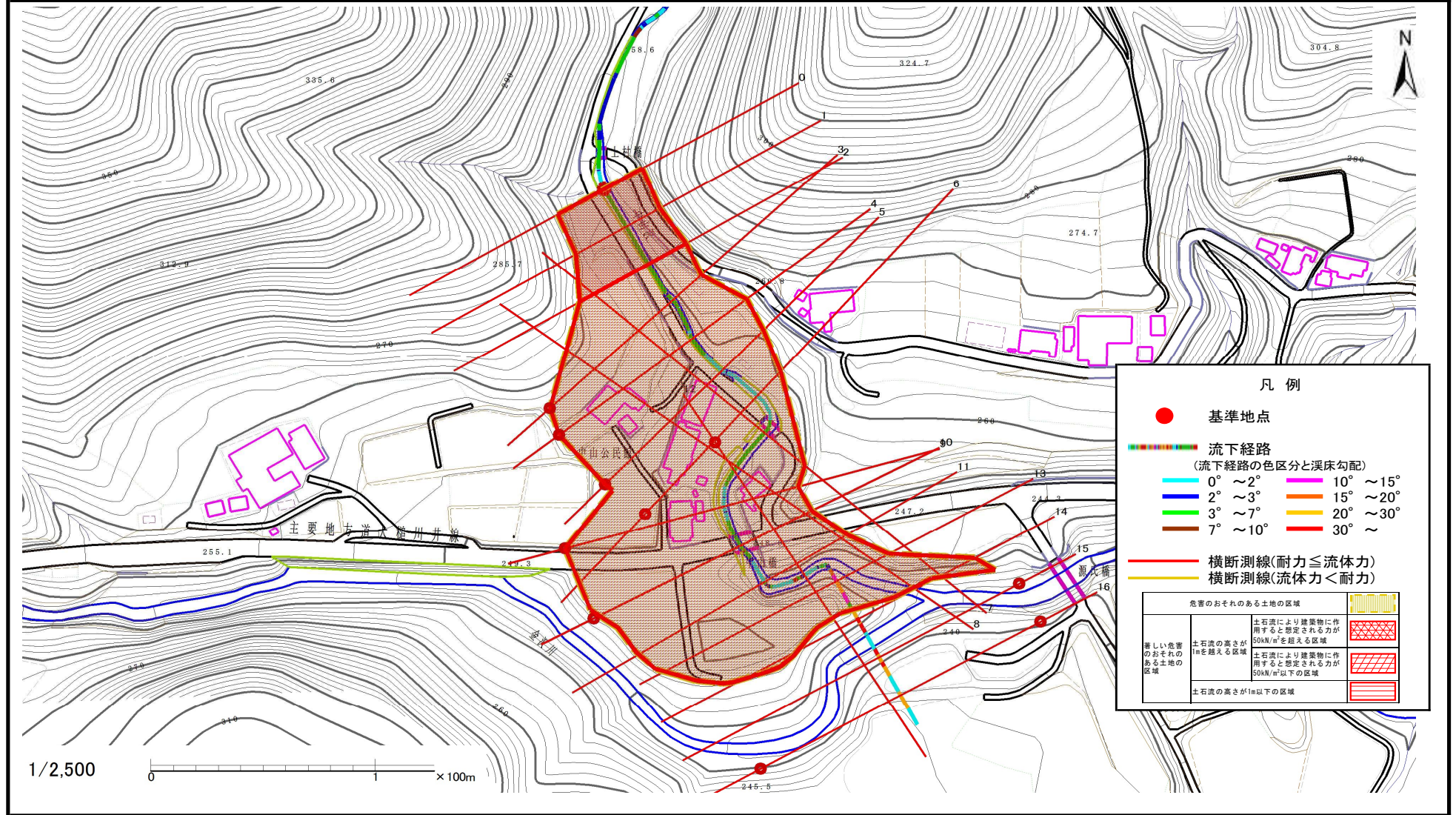
国土地理院の電子地形図200000『盛岡、一関』及び電子地形図25000『陸中金沢、白見山』を掲載

# 土石流区域調査

様式3-1 危害のおそれのある土地、著しい危害のおそれのある土地の設定図

調査年度 平成29年度

溪流の位置	溪流番号	A116001	溪流名	中山沢	所在地	大槌町金澤第7地割
-------	------	---------	-----	-----	-----	-----------



凡例

- 基準地点
- 流下経路  
(流下経路の色区分と渓床勾配)
 

0° ~ 2°	10° ~ 15°
2° ~ 3°	15° ~ 20°
3° ~ 7°	20° ~ 30°
7° ~ 10°	30° ~
- 横断測線(耐力 ≤ 流体力)
- 横断測線(流体力 < 耐力)

危険のおそれのある土地の区域	
著しい危害のおそれのある土地の区域	
土石流の高さが1mを超える区域	
土石流の高さが1m以下の区域	

土石流により建築物に作用すると想定される力が50kN/m<sup>2</sup>を超える区域  
土石流により建築物に作用すると想定される力が50kN/m<sup>2</sup>以下の区域

### 土石流区域調書

様式3-2 建築物に作用すると想定される衝撃に関する事項

調査年度 平成29年度

溪流の位置	溪流番号	A116001	溪流名	中山沢	所在地	大槌町金澤第7地割	
横断測線番号	土石流の高さh(m)	土石流の流体力Fd(kN/m <sup>2</sup> )	建築物の耐力P2(kN/m <sup>2</sup> )	横断測線番号	土石流の高さh(m)	土石流の流体力Fd(kN/m <sup>2</sup> )	建築物の耐力P2(kN/m <sup>2</sup> )
No.0	4.66	60.48	4.50				
No.1	4.63	62.27	4.50				
No.2	4.00	51.50	4.50				
No.3	2.17	23.78	4.73				
No.4	2.21	23.00	4.70				
No.5	2.20	23.17	4.71				
No.6	2.22	22.77	4.69				
No.7	3.51	36.83	4.50				
No.8	3.70	42.57	4.50				
No.9	2.23	21.92	4.69				
No.10	2.23	21.96	4.69				
No.11	4.23	48.53	4.50				
No.12	2.29	20.93	4.65				
No.13	4.70	39.81	4.50				
No.14	3.94	20.61	4.50				
No.15	2.53	15.40	4.54				
No.16	4.40	4.57	4.50				