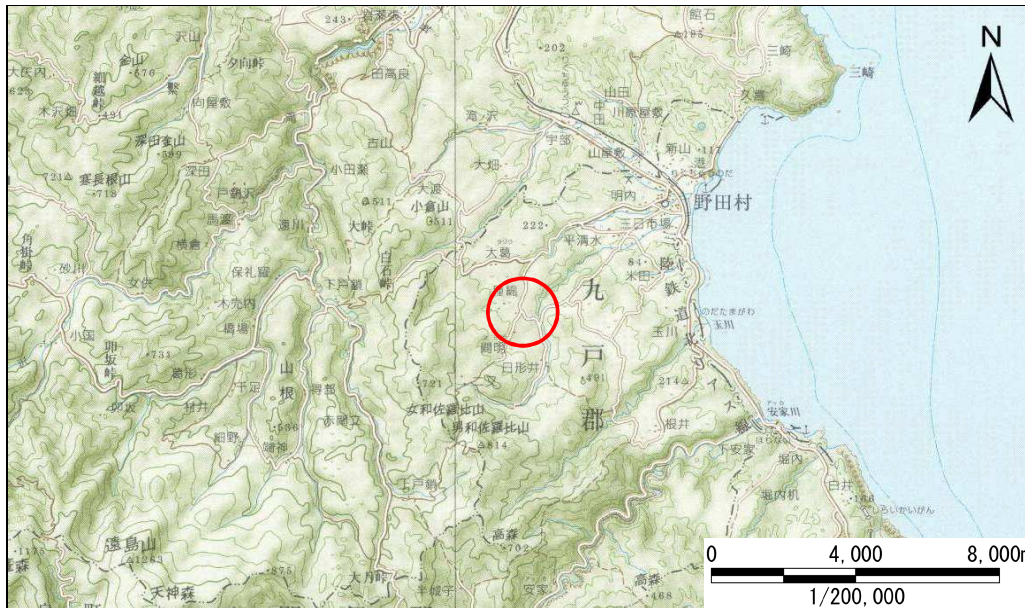


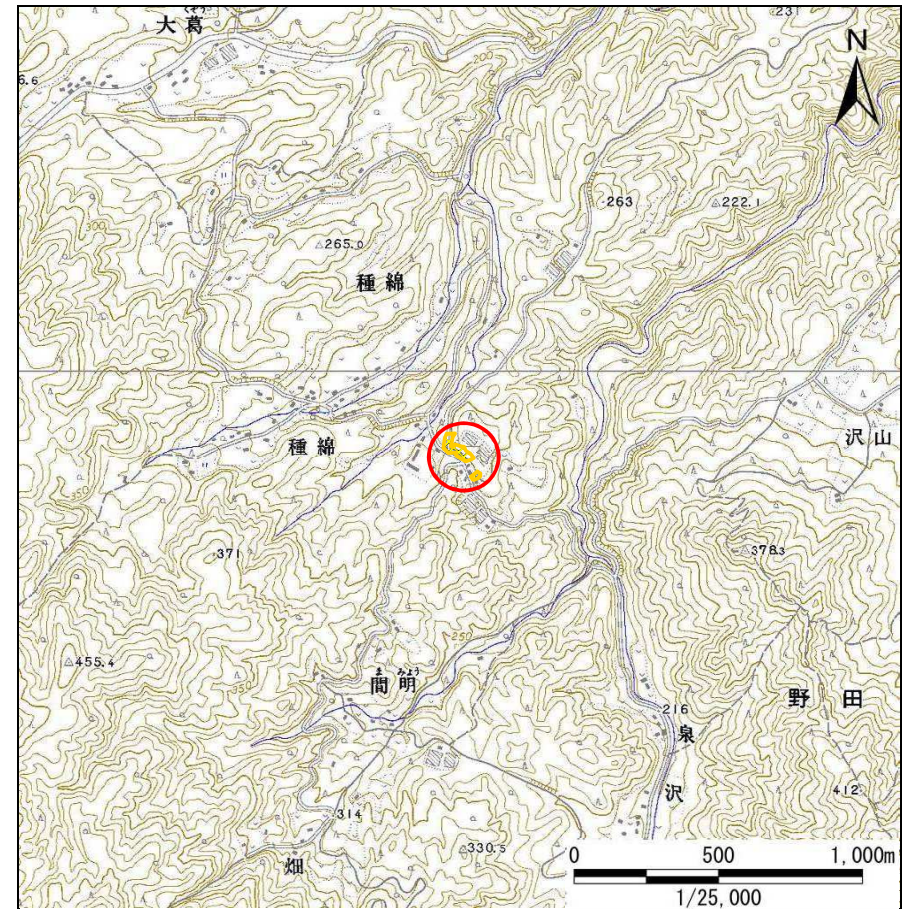
土砂災害防止に関する基礎調査(急傾斜地の崩壊)

表紙 概況、位置図

自然現象の種類	急傾斜地の崩壊
箇所番号	042B0102
箇所名	野田
所在地	九戸郡野田村大字野田第3地割
調査機関	岩手県県北広域振興局土木部



概況図(S=1:200,000)



位置図(S=1:25,000)

急傾斜地の崩壊区域調査

様式3-1 危害のおそれのある土地、著しい危害のおそれのある土地の設定図

調査年度 平成24年度

急傾斜地の位置 箇所番号 042B0102 箇所名 野田 所在地 九戸郡野田村大字野田第3地割



凡例	■ 上端	— 横断測線	▭ 危害のおそれのある土地の区域	▭ 土石等の移動による力が100kN/m ² を超える範囲
	▲ 下端		▭ 著しい危害のおそれのある土地の区域	▭ 土石等の堆積高が3mを超える範囲

急傾斜地の崩壊区域調書

様式3-2 建築物に作用すると想定される衝撃に関する事項(1/1)

調査年度

平成24年度

急傾斜地の位置		箇所番号		042B0102		箇所名		野田		所在地		九戸郡野田村大字野田第3地割				
横断 測線 番号	急傾斜地の下端に隣接する土地								急傾斜地内							
	土石等の移動の高さと力の大きさ				土石等の堆積高さとの大きさ				土石等の移動の高さと力の大きさ				土石等の堆積高さとの大きさ			
	区分	高さ (m)	下端からの距離 (m)	力の大きさ (kN/m ²)	区分	下端からの水平 距離(m)	高さ (m)	力の大きさ (kN/m ²)	区分	高さ (m)	上端からの比高 (m)	力の大きさ (kN/m ²)	区分	上端からの比高 (m)	高さ (m)	力の大きさ (kN/m ²)
1	100kN/m ² を超える	-	- ~ -	-	3mを超える	- ~ -	-	-	100kN/m ² を超える	-	- ~ -	-	3mを超える	- ~ -	-	-
	それ以外	1.00	0.00 ~ 4.69	58.45	それ以外	0.00 ~ 0.00	1.62	8.18	それ以外	1.00	5.00 ~ 5.03	58.45	それ以外	5.00 ~ 5.03	1.62	8.18
2	100kN/m ² を超える	-	- ~ -	-	3mを超える	- ~ -	-	-	100kN/m ² を超える	-	- ~ -	-	3mを超える	- ~ -	-	-
	それ以外	1.00	0.00 ~ 4.54	56.59	それ以外	0.00 ~ 4.54	1.92	9.70	それ以外	1.00	5.00 ~ 5.05	56.59	それ以外	5.00 ~ 5.05	1.92	9.70
3	100kN/m ² を超える	-	- ~ -	-	3mを超える	- ~ -	-	-	100kN/m ² を超える	-	- ~ -	-	3mを超える	- ~ -	-	-
	それ以外	1.00	0.00 ~ 4.79	59.64	それ以外	0.00 ~ 4.79	1.92	9.70	それ以外	1.00	5.00 ~ 5.39	59.64	それ以外	5.00 ~ 5.39	1.92	9.70
4	100kN/m ² を超える	-	- ~ -	-	3mを超える	- ~ -	-	-	100kN/m ² を超える	-	- ~ -	-	3mを超える	- ~ -	-	-
	それ以外	1.00	0.00 ~ 4.67	58.21	それ以外	0.00 ~ 4.67	1.86	9.41	それ以外	1.00	5.00 ~ 5.05	58.21	それ以外	5.00 ~ 5.05	1.86	9.41
5	100kN/m ² を超える	-	- ~ -	-	3mを超える	- ~ -	-	-	100kN/m ² を超える	-	- ~ -	-	3mを超える	- ~ -	-	-
	それ以外	1.00	0.00 ~ 4.79	59.66	それ以外	0.00 ~ 4.79	1.78	9.01	それ以外	1.00	5.00 ~ 5.05	59.66	それ以外	5.00 ~ 5.05	1.78	9.01
6	100kN/m ² を超える	-	- ~ -	-	3mを超える	- ~ -	-	-	100kN/m ² を超える	-	- ~ -	-	3mを超える	- ~ -	-	-
	それ以外	1.00	0.00 ~ 6.03	75.55	それ以外	0.00 ~ 6.03	1.84	9.27	それ以外	1.00	5.00 ~ 7.01	75.55	それ以外	5.00 ~ 7.01	1.84	9.27
7	100kN/m ² を超える	-	- ~ -	-	3mを超える	- ~ -	-	-	100kN/m ² を超える	-	- ~ -	-	3mを超える	- ~ -	-	-
	それ以外	1.00	0.00 ~ 4.48	55.89	それ以外	0.00 ~ 4.48	1.95	9.83	それ以外	1.00	5.00 ~ 5.07	55.89	それ以外	5.00 ~ 5.07	1.95	9.83
8	100kN/m ² を超える	-	- ~ -	-	3mを超える	- ~ -	-	-	100kN/m ² を超える	-	- ~ -	-	3mを超える	- ~ -	-	-
	それ以外	1.00	0.00 ~ 7.10	90.22	それ以外	0.00 ~ 7.10	1.89	9.56	それ以外	1.00	5.00 ~ 9.30	90.22	それ以外	5.00 ~ 9.30	1.89	9.56
9	100kN/m ² を超える	-	- ~ -	-	3mを超える	- ~ -	-	-	100kN/m ² を超える	-	- ~ -	-	3mを超える	- ~ -	-	-
	それ以外	1.00	0.00 ~ 6.29	79.07	それ以外	0.00 ~ 6.29	1.98	10.03	それ以外	1.00	5.00 ~ 8.24	79.07	それ以外	5.00 ~ 8.24	1.98	10.03
10	100kN/m ² を超える	-	- ~ -	-	3mを超える	- ~ -	-	-	100kN/m ² を超える	-	- ~ -	-	3mを超える	- ~ -	-	-
	それ以外	1.00	0.00 ~ 5.81	72.64	それ以外	0.00 ~ 0.00	1.73	8.77	それ以外	1.00	5.00 ~ 6.51	72.64	それ以外	5.00 ~ 6.51	1.73	8.77
11	100kN/m ² を超える	-	- ~ -	-	3mを超える	- ~ -	-	-	100kN/m ² を超える	-	- ~ -	-	3mを超える	- ~ -	-	-
	それ以外	1.00	0.00 ~ 5.20	64.85	それ以外	0.00 ~ 0.00	1.67	8.45	それ以外	1.00	5.00 ~ 5.64	64.85	それ以外	5.00 ~ 5.64	1.67	8.45
12	100kN/m ² を超える	-	- ~ -	-	3mを超える	- ~ -	-	-	100kN/m ² を超える	-	- ~ -	-	3mを超える	- ~ -	-	-
	それ以外	1.00	0.00 ~ 5.22	65.08	それ以外	0.00 ~ 0.00	1.75	8.85	それ以外	1.00	5.00 ~ 5.62	65.08	それ以外	5.00 ~ 5.62	1.75	8.85
13	100kN/m ² を超える	-	- ~ -	-	3mを超える	- ~ -	-	-	100kN/m ² を超える	-	- ~ -	-	3mを超える	- ~ -	-	-
	それ以外	1.00	0.00 ~ 6.22	78.05	それ以外	0.00 ~ 0.00	1.71	8.62	それ以外	1.00	5.00 ~ 7.23	78.05	それ以外	5.00 ~ 7.23	1.71	8.62
14	100kN/m ² を超える	-	- ~ -	-	3mを超える	- ~ -	-	-	100kN/m ² を超える	-	- ~ -	-	3mを超える	- ~ -	-	-
	それ以外	1.00	0.00 ~ 3.72	46.88	それ以外	0.00 ~ 3.72	2.16	10.90	それ以外	1.00	5.00 ~ 5.05	46.88	それ以外	5.00 ~ 5.05	2.16	10.90
	100kN/m ² を超える		~		3mを超える	~			100kN/m ² を超える		~		3mを超える	~		
	それ以外		~		それ以外	~			それ以外		~		それ以外	~		