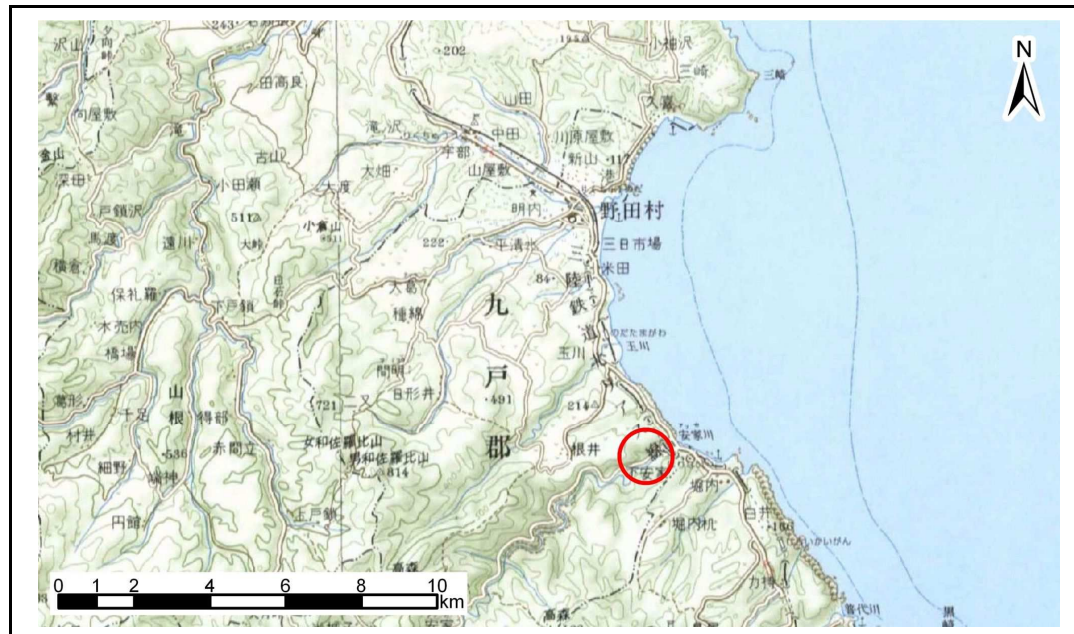


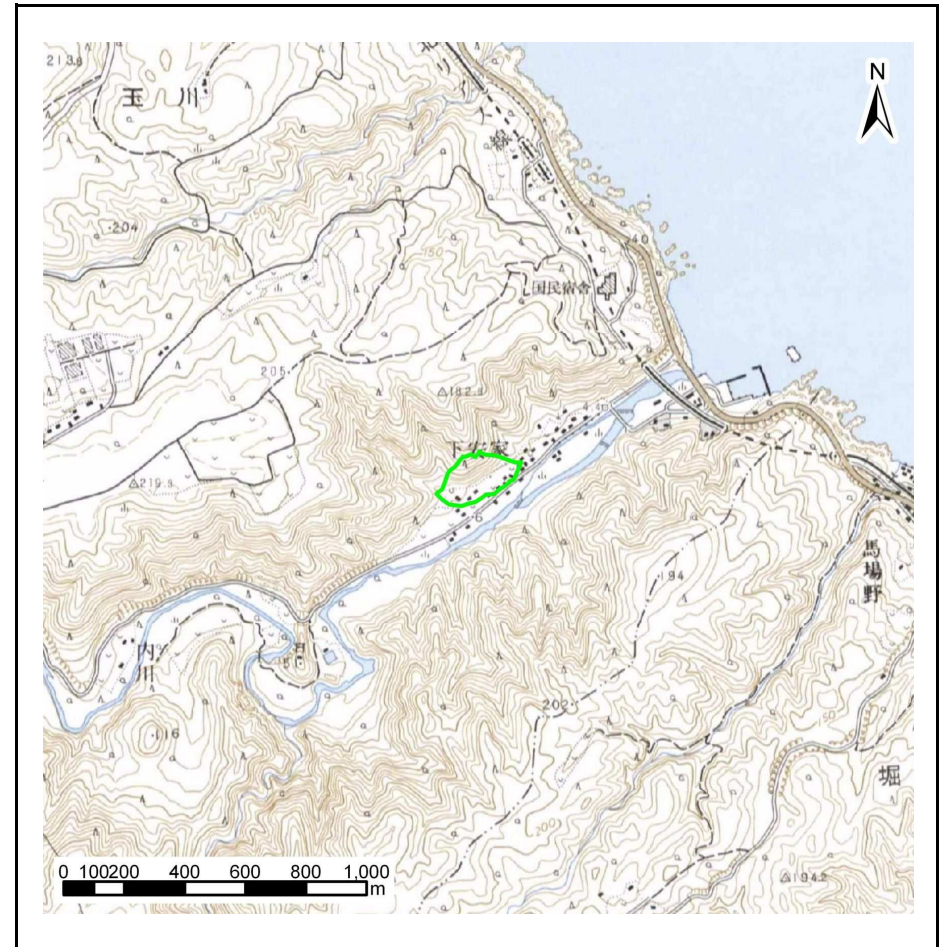
土砂災害防止に関する基礎調査(急傾斜地の崩壊)

表紙 概況、位置図

自然現象の種類	急傾斜地の崩壊
箇所番号	042A1001
箇所名	下安家-2
所在地	岩手県九戸郡野田村大字玉川第2地割
調査機関	岩手県久慈地方振興局土木部



位置図 (S=1:200,000)



概況図 (S=1:25,000)

岩手県

急傾斜地の崩壊区域調査

様式3-1 危害のおそれのある土地、著しい危害のおそれのある土地の設定図

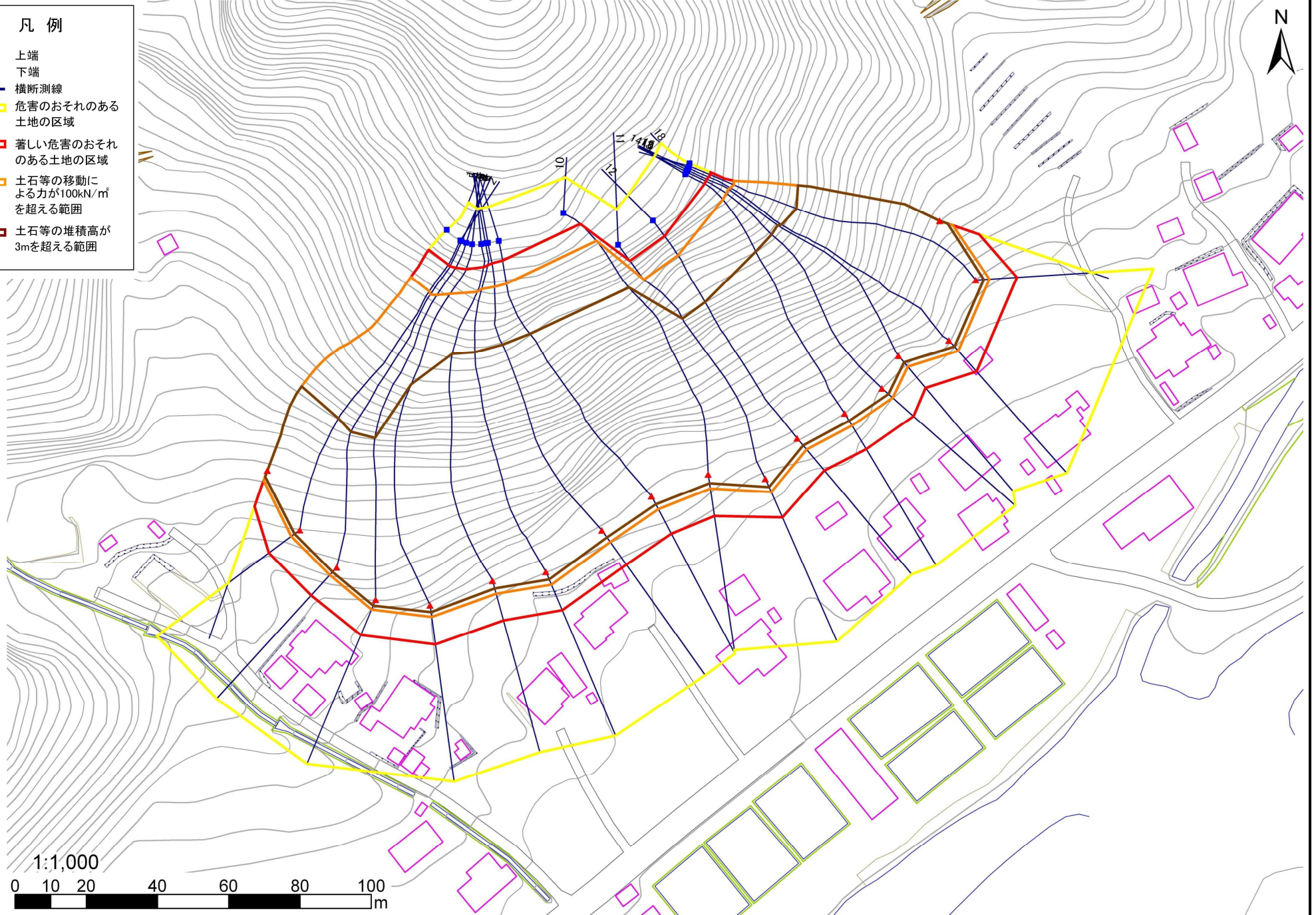
調査年度

平成18年度

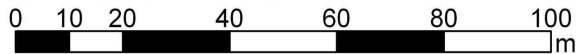
急傾斜地の位置 箇所番号 042A1001 箇所名 下安家-2 所在地 岩手県九戸郡野田村大字玉川第2地割

凡例

- 上端
- ▲ 下端
- 横断測線
- 危害のおそれのある土地の区域
- 著しい危害のおそれのある土地の区域
- 土石等の移動による力が 100kN/m^2 を超える範囲
- 土石等の堆積高が 3m を超える範囲



1:1,000



急傾斜地の崩壊区域調査

様式3-2 建築物に作用すると想定される衝撃に関する事項 (1/2)

													調査年度	平成18年度					
急傾斜地の位置		箇所番号			042A1001		箇所名		下安家-2		所在地		岩手県九戸郡野田村大字玉川第2地割						
横断 測線 番号	急傾斜地の下端に隣接する土地								急傾斜地内										
	土石等の移動の高さと力の大きさ				土石等の堆積高さと力の大きさ				土石等の移動の高さと力の大きさ				土石等の堆積高さと力の大きさ						
	区分	高さ (m)	下端からの距離 (m)	力の大きさ (kN/m ²)	区分	下端からの水平 距離(m)	高さ (m)	力の大きさ (kN/m ²)	区分	高さ (m)	上端からの比高 (m)	力の大きさ (kN/m ²)	区分	上端からの比高 (m)	高さ (m)	力の大きさ (kN/m ²)			
1	100kN/m ² を超える	1.00	0.00 ~ 3.04	148.36	3mを超える	0.00 ~ 1.86	3.78	19.09	100kN/m ² を超える	1.00	11.04 ~ 56.97	148.36	3mを超える	40.00 ~ 56.97	3.78	19.09			
	それ以外	1.00	3.04 ~ 10.82	100.00	それ以外	1.86 ~ 10.82	3.00	15.16	それ以外	1.00	5.00 ~ 11.04	100.00	それ以外	5.00 ~ 40.00	3.00	15.16			
2	100kN/m ² を超える	1.00	0.00 ~ 3.03	148.22	3mを超える	0.00 ~ 1.85	3.77	19.06	100kN/m ² を超える	1.00	11.06 ~ 62.10	148.22	3mを超える	40.00 ~ 62.10	3.77	19.06			
	それ以外	1.00	3.03 ~ 10.82	100.00	それ以外	1.85 ~ 10.82	3.00	15.16	それ以外	1.00	5.00 ~ 11.06	100.00	それ以外	5.00 ~ 40.00	3.00	15.16			
3	100kN/m ² を超える	1.00	0.00 ~ 2.90	145.96	3mを超える	0.00 ~ 1.79	3.74	18.89	100kN/m ² を超える	1.00	11.23 ~ 64.90	145.96	3mを超える	40.00 ~ 64.90	3.74	18.89			
	それ以外	1.00	2.90 ~ 10.68	100.00	それ以外	1.79 ~ 10.68	3.00	15.16	それ以外	1.00	5.00 ~ 11.23	100.00	それ以外	5.00 ~ 40.00	3.00	15.16			
4	100kN/m ² を超える	1.00	0.00 ~ 3.02	148.04	3mを超える	0.00 ~ 1.84	3.77	19.04	100kN/m ² を超える	1.00	11.09 ~ 69.90	148.04	3mを超える	40.00 ~ 69.90	3.77	19.04			
	それ以外	1.00	3.02 ~ 10.81	100.00	それ以外	1.84 ~ 10.81	3.00	15.16	それ以外	1.00	5.00 ~ 11.09	100.00	それ以外	5.00 ~ 40.00	3.00	15.16			
5	100kN/m ² を超える	1.00	0.00 ~ 3.35	153.74	3mを超える	0.00 ~ 1.99	3.86	19.49	100kN/m ² を超える	1.00	10.76 ~ 75.00	153.74	3mを超える	30.00 ~ 75.00	3.86	19.49			
	それ以外	1.00	3.35 ~ 11.13	100.00	それ以外	1.99 ~ 11.13	3.00	15.16	それ以外	1.00	5.00 ~ 10.76	100.00	それ以外	5.00 ~ 30.00	3.00	15.16			
6	100kN/m ² を超える	1.00	0.00 ~ 3.79	161.64	3mを超える	0.00 ~ 2.22	4.02	20.34	100kN/m ² を超える	1.00	10.53 ~ 76.00	161.64	3mを超える	25.00 ~ 76.00	4.02	20.34			
	それ以外	1.00	3.79 ~ 11.58	100.00	それ以外	2.22 ~ 11.58	3.00	15.16	それ以外	1.00	5.00 ~ 10.53	100.00	それ以外	5.00 ~ 25.00	3.00	15.16			
7	100kN/m ² を超える	1.00	0.00 ~ 3.94	164.37	3mを超える	0.00 ~ 2.33	4.11	20.76	100kN/m ² を超える	1.00	10.55 ~ 77.90	164.37	3mを超える	25.00 ~ 77.90	4.11	20.76			
	それ以外	1.00	3.94 ~ 11.73	100.00	それ以外	2.33 ~ 11.73	3.00	15.16	それ以外	1.00	5.00 ~ 10.55	100.00	それ以外	5.00 ~ 25.00	3.00	15.16			
8	100kN/m ² を超える	1.00	0.00 ~ 4.07	166.68	3mを超える	0.00 ~ 2.47	4.22	21.34	100kN/m ² を超える	1.00	10.71 ~ 76.60	166.68	3mを超える	25.00 ~ 76.60	4.22	21.34			
	それ以外	1.00	4.07 ~ 11.85	100.00	それ以外	2.47 ~ 11.85	3.00	15.16	それ以外	1.00	5.00 ~ 10.71	100.00	それ以外	5.00 ~ 25.00	3.00	15.16			
9	100kN/m ² を超える	1.00	0.00 ~ 4.11	167.45	3mを超える	0.00 ~ 2.56	4.30	21.73	100kN/m ² を超える	1.00	10.89 ~ 76.50	167.45	3mを超える	25.00 ~ 76.50	4.30	21.73			
	それ以外	1.00	4.11 ~ 11.90	100.00	それ以外	2.56 ~ 11.90	3.00	15.16	それ以外	1.00	5.00 ~ 10.89	100.00	それ以外	5.00 ~ 25.00	3.00	15.16			
10	100kN/m ² を超える	1.00	0.00 ~ 4.10	167.33	3mを超える	0.00 ~ 2.53	4.28	21.63	100kN/m ² を超える	1.00	10.84 ~ 77.09	167.33	3mを超える	25.00 ~ 77.09	4.28	21.63			
	それ以外	1.00	4.10 ~ 11.89	100.00	それ以外	2.53 ~ 11.89	3.00	15.16	それ以外	1.00	5.00 ~ 10.84	100.00	それ以外	5.00 ~ 25.00	3.00	15.16			
11	100kN/m ² を超える	1.00	0.00 ~ 4.11	167.36	3mを超える	0.00 ~ 2.57	4.31	21.79	100kN/m ² を超える	1.00	10.92 ~ 71.46	167.36	3mを超える	25.00 ~ 71.46	4.31	21.79			
	それ以外	1.00	4.11 ~ 11.89	100.00	それ以外	2.57 ~ 11.89	3.00	15.16	それ以外	1.00	5.00 ~ 10.92	100.00	それ以外	5.00 ~ 25.00	3.00	15.16			
12	100kN/m ² を超える	1.00	0.00 ~ 4.10	167.26	3mを超える	0.00 ~ 2.61	4.35	21.97	100kN/m ² を超える	1.00	11.02 ~ 67.60	167.26	3mを超える	25.00 ~ 67.60	4.35	21.97			
	それ以外	1.00	4.10 ~ 11.88	100.00	それ以外	2.61 ~ 11.88	3.00	15.16	それ以外	1.00	5.00 ~ 11.02	100.00	それ以外	5.00 ~ 25.00	3.00	15.16			
13	100kN/m ² を超える	1.00	0.00 ~ 4.00	165.35	3mを超える	0.00 ~ 2.40	4.16	21.02	100kN/m ² を超える	1.00	10.61 ~ 68.10	165.35	3mを超える	25.00 ~ 68.10	4.16	21.02			
	それ以外	1.00	4.00 ~ 11.78	100.00	それ以外	2.40 ~ 11.78	3.00	15.16	それ以外	1.00	5.00 ~ 10.61	100.00	それ以外	5.00 ~ 25.00	3.00	15.16			
14	100kN/m ² を超える	1.00	0.00 ~ 4.01	165.71	3mを超える	0.00 ~ 2.41	4.17	21.09	100kN/m ² を超える	1.00	10.63 ~ 70.00	165.71	3mを超える	25.00 ~ 70.00	4.17	21.09			
	それ以外	1.00	4.01 ~ 11.80	100.00	それ以外	2.41 ~ 11.80	3.00	15.16	それ以外	1.00	5.00 ~ 10.63	100.00	それ以外	5.00 ~ 25.00	3.00	15.16			
15	100kN/m ² を超える	1.00	0.00 ~ 4.02	165.73	3mを超える	0.00 ~ 2.42	4.18	21.12	100kN/m ² を超える	1.00	10.63 ~ 68.19	165.73	3mを超える	25.00 ~ 68.19	4.18	21.12			
	それ以外	1.00	4.02 ~ 11.80	100.00	それ以外	2.42 ~ 11.80	3.00	15.16	それ以外	1.00	5.00 ~ 10.63	100.00	それ以外	5.00 ~ 25.00	3.00	15.16			

急傾斜地の崩壊区域調書

様式3-2 建築物に作用すると想定される衝撃に関する事項 (2/2)

													調査年度	平成18年度		
急傾斜地の位置		箇所番号			042A1001		箇所名		下安家-2		所在地		岩手県九戸郡野田村大字玉川第2地割			
横断 測線 番号	急傾斜地の下端に隣接する土地								急傾斜地内							
	土石等の移動の高さと力の大きさ				土石等の堆積高さとの大きさ				土石等の移動の高さと力の大きさ				土石等の堆積高さとの大きさ			
	区分	高さ (m)	下端からの距離 (m)	力の大きさ (kN/m ²)	区分	下端からの水平 距離(m)	高さ (m)	力の大きさ (kN/m ²)	区分	高さ (m)	上端からの比高 (m)	力の大きさ (kN/m ²)	区分	上端からの比高 (m)	高さ (m)	力の大きさ (kN/m ²)
16	100kN/m ² を超える	1.00	0.00 ~ 3.96	164.75	3mを超える	0.00 ~ 2.36	4.13	20.86	100kN/m ² を超える	1.00	10.57 ~ 72.00	164.75	3mを超える	25.00 ~ 72.00	4.13	20.86
	それ以外	1.00	3.96 ~ 11.75	100.00	それ以外	2.36 ~ 11.75	3.00	15.16	それ以外	1.00	5.00 ~ 10.57	100.00	それ以外	5.00 ~ 25.00	3.00	15.16
17	100kN/m ² を超える	1.00	0.00 ~ 3.80	161.85	3mを超える	0.00 ~ 2.24	4.03	20.39	100kN/m ² を超える	1.00	10.53 ~ 68.10	161.85	3mを超える	25.00 ~ 68.10	4.03	20.39
	それ以外	1.00	3.80 ~ 11.59	100.00	それ以外	2.24 ~ 11.59	3.00	15.16	それ以外	1.00	5.00 ~ 10.53	100.00	それ以外	5.00 ~ 25.00	3.00	15.16
18	100kN/m ² を超える	1.00	0.00 ~ 3.87	163.14	3mを超える	0.00 ~ 2.31	4.09	20.68	100kN/m ² を超える	1.00	10.54 ~ 57.94	163.14	3mを超える	25.00 ~ 57.94	4.09	20.68
	それ以外	1.00	3.87 ~ 11.66	100.00	それ以外	2.31 ~ 11.66	3.00	15.16	それ以外	1.00	5.00 ~ 10.54	100.00	それ以外	5.00 ~ 25.00	3.00	15.16
	100kN/m ² を超える	~	~	~	3mを超える	~	~	~	100kN/m ² を超える	~	~	~	3mを超える	~	~	~
	それ以外	~	~	~	それ以外	~	~	~	それ以外	~	~	~	それ以外	~	~	~
	100kN/m ² を超える	~	~	~	3mを超える	~	~	~	100kN/m ² を超える	~	~	~	3mを超える	~	~	~
	それ以外	~	~	~	それ以外	~	~	~	それ以外	~	~	~	それ以外	~	~	~
	100kN/m ² を超える	~	~	~	3mを超える	~	~	~	100kN/m ² を超える	~	~	~	3mを超える	~	~	~
	それ以外	~	~	~	それ以外	~	~	~	それ以外	~	~	~	それ以外	~	~	~
	100kN/m ² を超える	~	~	~	3mを超える	~	~	~	100kN/m ² を超える	~	~	~	3mを超える	~	~	~
	それ以外	~	~	~	それ以外	~	~	~	それ以外	~	~	~	それ以外	~	~	~
	100kN/m ² を超える	~	~	~	3mを超える	~	~	~	100kN/m ² を超える	~	~	~	3mを超える	~	~	~
	それ以外	~	~	~	それ以外	~	~	~	それ以外	~	~	~	それ以外	~	~	~
	100kN/m ² を超える	~	~	~	3mを超える	~	~	~	100kN/m ² を超える	~	~	~	3mを超える	~	~	~
	それ以外	~	~	~	それ以外	~	~	~	それ以外	~	~	~	それ以外	~	~	~
	100kN/m ² を超える	~	~	~	3mを超える	~	~	~	100kN/m ² を超える	~	~	~	3mを超える	~	~	~
	それ以外	~	~	~	それ以外	~	~	~	それ以外	~	~	~	それ以外	~	~	~
	100kN/m ² を超える	~	~	~	3mを超える	~	~	~	100kN/m ² を超える	~	~	~	3mを超える	~	~	~
	それ以外	~	~	~	それ以外	~	~	~	それ以外	~	~	~	それ以外	~	~	~

岩手県