

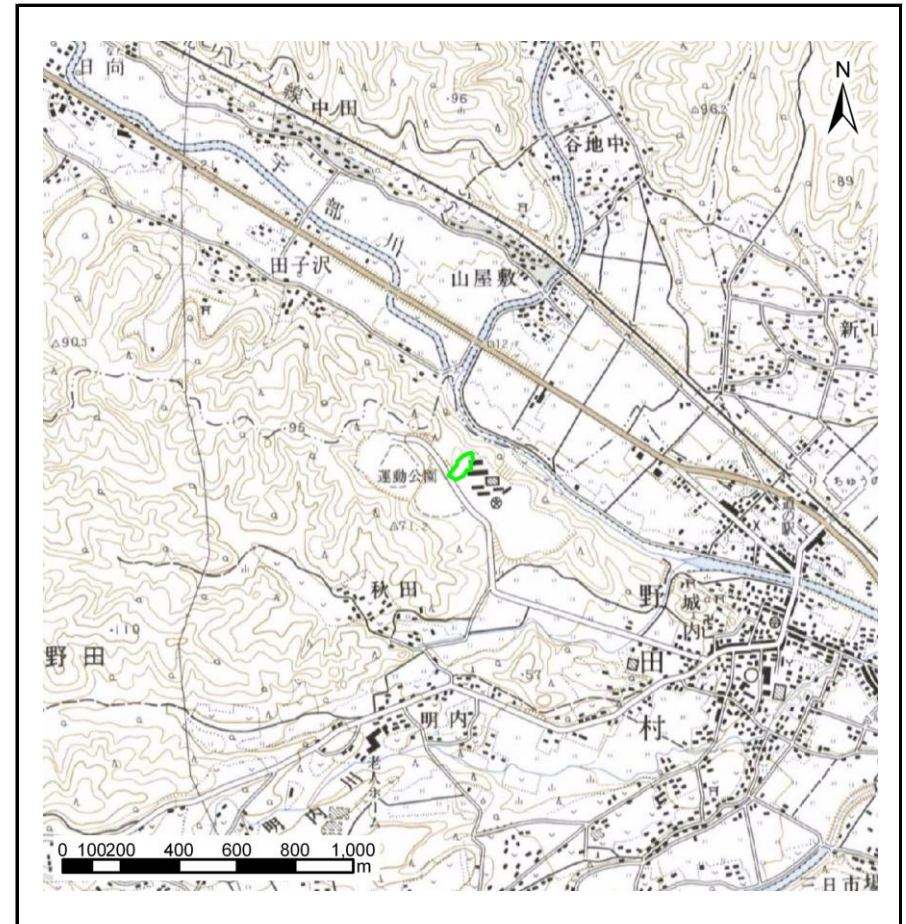
土砂災害防止に関する基礎調査(急傾斜地の崩壊)

表紙 概況、位置図

自然現象の種類	急傾斜地の崩壊
箇所番号	033D1001
箇所名	野田-1
所在地	岩手県九戸郡野田村大字野田第26地割
調査機関	岩手県久慈地方振興局土木部



位置図 (S=1:200,000)



概況図 (S=1:25,000)

岩手県

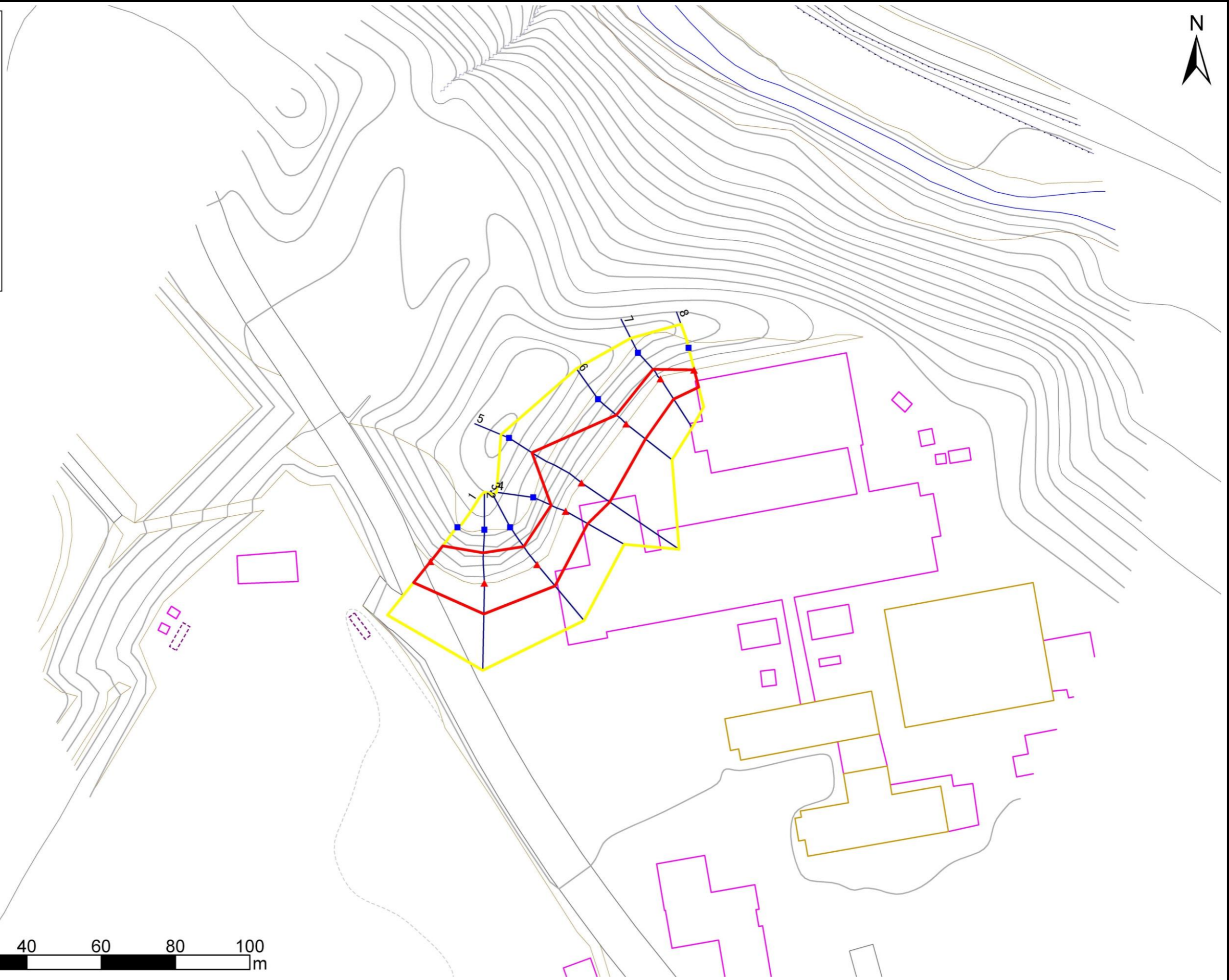
急傾斜地の崩壊区域調書

様式3-1 危害のおそれのある土地、著しい危害のおそれのある土地の設定図

調査年度	平成18年度
------	--------

急傾斜地の位置	箇所番号	033D1001	箇所名	野田-1	所在地	岩手県九戸郡野田村大字野田第26地割
---------	------	----------	-----	------	-----	--------------------

- 凡例
- 上端
 - ▲ 下端
 - 横断測線
 - ▭ 危害のおそれのある土地の区域
 - ▭ 著しい危害のおそれのある土地の区域
 - ▭ 土石等の移動による力が100kN/m²を超える範囲
 - ▭ 土石等の堆積高が3mを超える範囲



急傾斜地の崩壊区域調書

様式3-2 建築物に作用すると想定される衝撃に関する事項 (1/1)

														調査年度	平成18年度	
急傾斜地の位置		箇所番号	O33D1001		箇所名	野田-1		所在地	岩手県九戸郡野田村大字野田第26地割							
横断 測線 番号	急傾斜地の下端に隣接する土地								急傾斜地内							
	土石等の移動の高さと力の大きさ				土石等の堆積高さと力の大きさ				土石等の移動の高さと力の大きさ				土石等の堆積高さと力の大きさ			
	区分	高さ (m)	下端からの距離 (m)	力の大きさ (kN/m ²)	区分	下端からの水平 距離(m)	高さ (m)	力の大きさ (kN/m ²)	区分	高さ (m)	上端からの比高 (m)	力の大きさ (kN/m ²)	区分	上端からの比高 (m)	高さ (m)	力の大きさ (kN/m ²)
1	100kN/m ² を超える	-	-	-	3mを超える	-	-	-	100kN/m ² を超える	-	-	-	3mを超える	-	-	-
	それ以外	1.00	0.00 ~ 7.21	91.67	それ以外	0.00 ~ 7.21	1.79	9.02	それ以外	1.00	5.00 ~ 9.16	91.67	それ以外	5.00 ~ 9.16	1.79	9.02
2	100kN/m ² を超える	1.00	0.00 ~ 0.36	105.33	3mを超える	-	-	-	100kN/m ² を超える	1.00	10.58 ~ 11.55	105.33	3mを超える	-	-	-
	それ以外	1.00	0.36 ~ 8.15	100.00	それ以外	0.00 ~ 8.15	2.24	11.31	それ以外	1.00	5.00 ~ 10.58	100.00	それ以外	5.00 ~ 11.55	2.24	11.31
3	100kN/m ² を超える	-	-	-	3mを超える	-	-	-	100kN/m ² を超える	-	-	-	3mを超える	-	-	-
	それ以外	1.00	0.00 ~ 7.46	95.30	それ以外	0.00 ~ 7.46	1.79	9.07	それ以外	1.00	5.00 ~ 9.75	95.30	それ以外	5.00 ~ 9.75	1.79	9.07
4	100kN/m ² を超える	-	-	-	3mを超える	-	-	-	100kN/m ² を超える	-	-	-	3mを超える	-	-	-
	それ以外	1.00	0.00 ~ 6.84	86.57	それ以外	0.00 ~ 6.84	1.94	9.80	それ以外	1.00	5.00 ~ 9.03	86.57	それ以外	5.00 ~ 9.03	1.94	9.80
5	100kN/m ² を超える	1.00	0.00 ~ 1.37	120.82	3mを超える	-	-	-	100kN/m ² を超える	1.00	10.77 ~ 15.81	120.82	3mを超える	-	-	-
	それ以外	1.00	1.37 ~ 9.16	100.00	それ以外	0.00 ~ 9.16	2.26	11.44	それ以外	1.00	5.00 ~ 10.77	100.00	それ以外	5.00 ~ 15.81	2.26	11.44
6	100kN/m ² を超える	-	-	-	3mを超える	-	-	-	100kN/m ² を超える	-	-	-	3mを超える	-	-	-
	それ以外	1.00	0.00 ~ 6.53	82.27	それ以外	0.00 ~ 0.00	1.78	8.98	それ以外	1.00	5.00 ~ 7.78	82.27	それ以外	5.00 ~ 7.78	1.78	8.98
7	100kN/m ² を超える	-	-	-	3mを超える	-	-	-	100kN/m ² を超える	-	-	-	3mを超える	-	-	-
	それ以外	1.00	0.00 ~ 6.44	81.08	それ以外	0.00 ~ 6.44	1.84	9.30	それ以外	1.00	5.00 ~ 7.75	81.08	それ以外	5.00 ~ 7.75	1.84	9.30
8	100kN/m ² を超える	-	-	-	3mを超える	-	-	-	100kN/m ² を超える	-	-	-	3mを超える	-	-	-
	それ以外	1.00	0.00 ~ 4.72	58.80	それ以外	0.00 ~ 4.72	1.83	9.25	それ以外	1.00	5.00 ~ 5.04	58.80	それ以外	5.00 ~ 5.04	1.83	9.25
	100kN/m ² を超える		~		3mを超える	~			100kN/m ² を超える		~		3mを超える	~		
	それ以外		~		それ以外	~			それ以外		~		それ以外	~		
	100kN/m ² を超える		~		3mを超える	~			100kN/m ² を超える		~		3mを超える	~		
	それ以外		~		それ以外	~			それ以外		~		それ以外	~		
	100kN/m ² を超える		~		3mを超える	~			100kN/m ² を超える		~		3mを超える	~		
	それ以外		~		それ以外	~			それ以外		~		それ以外	~		
	100kN/m ² を超える		~		3mを超える	~			100kN/m ² を超える		~		3mを超える	~		
	それ以外		~		それ以外	~			それ以外		~		それ以外	~		
	100kN/m ² を超える		~		3mを超える	~			100kN/m ² を超える		~		3mを超える	~		
	それ以外		~		それ以外	~			それ以外		~		それ以外	~		