

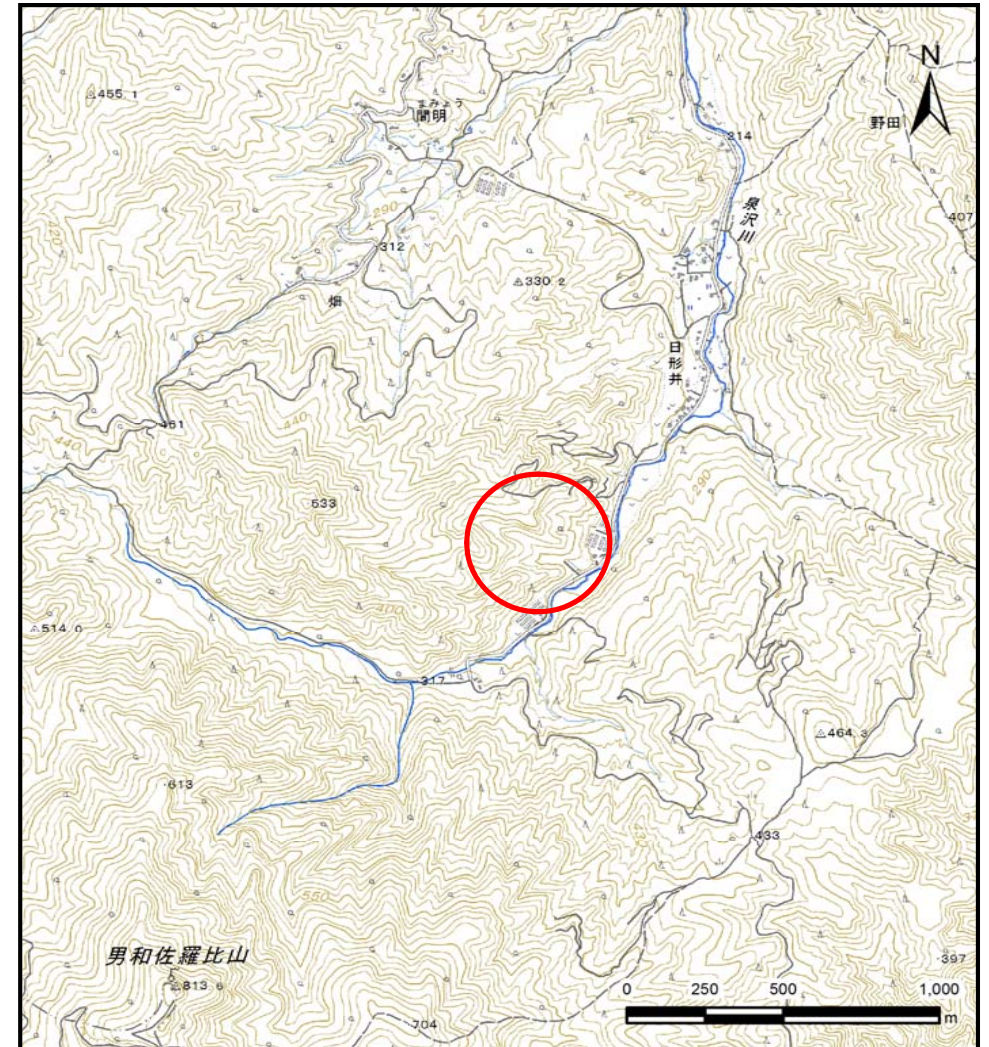
土砂災害防止に関する基礎調査(土石流)

表紙 位置,位置図

自然現象の種類	土石流
溪流番号	B042106-2
水系名	宇部川
河川名	泉沢川
溪流名	日形井の沢(2)-2
所在地	九戸郡野田村大字野田第5地割
調査機関	県北広域振興局土木部



位置図(S=1:200,000)



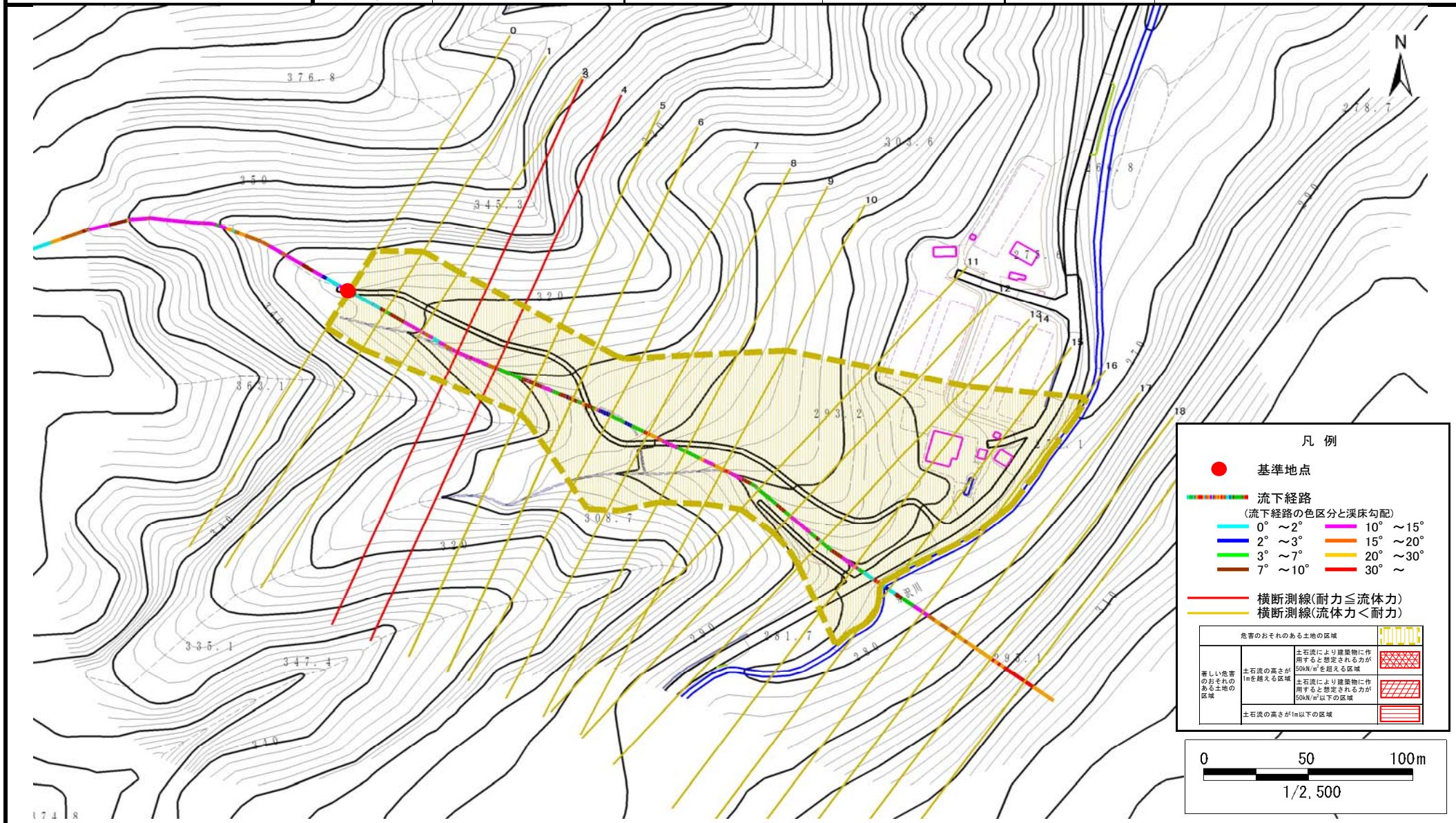
概況図(S=1:25,000)

土石流区域調査

様式3-1 危害のおそれのある土地、著しい危害のおそれのある土地の設定図

調査年度 平成28年度

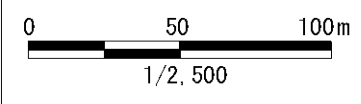
溪流の位置 溪流番号 B042106-2 溪流名 日形井の沢(2)-2 所在地 九戸郡野田村大字野田第5地割



凡例

- 基準地点
- 流下経路
(流下経路の色区分と渓床勾配)
 - 0° ~ 2°
 - 2° ~ 3°
 - 3° ~ 7°
 - 7° ~ 10°
 - 10° ~ 15°
 - 15° ~ 20°
 - 20° ~ 30°
 - 30° ~
- 横断測線(耐力 ≤ 流体力)
- 横断測線(耐力 < 流体力)

危険のおそれのある土地の区域		
著しい危害のおそれのある土地の区域	土石流により建築物に作用すると想定される力が50kN/m ² を超える区域	[Cross-hatched pattern]
	土石流の高さが1mを超える区域	[Diagonal hatched pattern]
	土石流により建築物に作用すると想定される力が50kN/m ² 以下の区域	[Diagonal hatched pattern]
土石流の高さが1m以下の区域		[Horizontal hatched pattern]



土石流区域調書

様式3-2 建築物に作用すると想定される衝撃に関する事項

調査年度 平成28年度

渓流の位置	渓流番号	B042106-2	渓流名	日形井の沢(2)-2	所在地	九戸郡野田村大字野田第5地割	
横断測線番号	土石流の高さh(m)	土石流の流体力Fd(kN/m ²)	建築物の耐力P2(kN/m ²)	横断測線番号	土石流の高さh(m)	土石流の流体力Fd(kN/m ²)	建築物の耐力P2(kN/m ²)
No.0	0.36	11.27	18.32				
No.1	0.30	7.69	21.63				
No.2	0.28	6.20	23.36				
No.3	0.56	15.51	12.36				
No.4	0.64	18.41	11.09				
No.5	0.52	13.14	13.26				
No.6	0.32	6.55	20.54				
No.7	0.30	5.13	21.60				
No.8	0.30	4.30	22.08				
No.9	0.29	4.43	22.41				
No.10	0.42	7.76	15.90				
No.11	0.47	9.70	14.57				
No.12	0.40	7.67	16.62				
No.13	0.43	8.20	15.67				
No.14	0.31	5.07	21.22				
No.15	0.31	5.06	21.19				
No.16	0.32	4.25	20.74				
No.17	0.32	2.95	20.59				
No.18	0.38	1.37	17.60				
No.19	0.00	0.00	0.00				