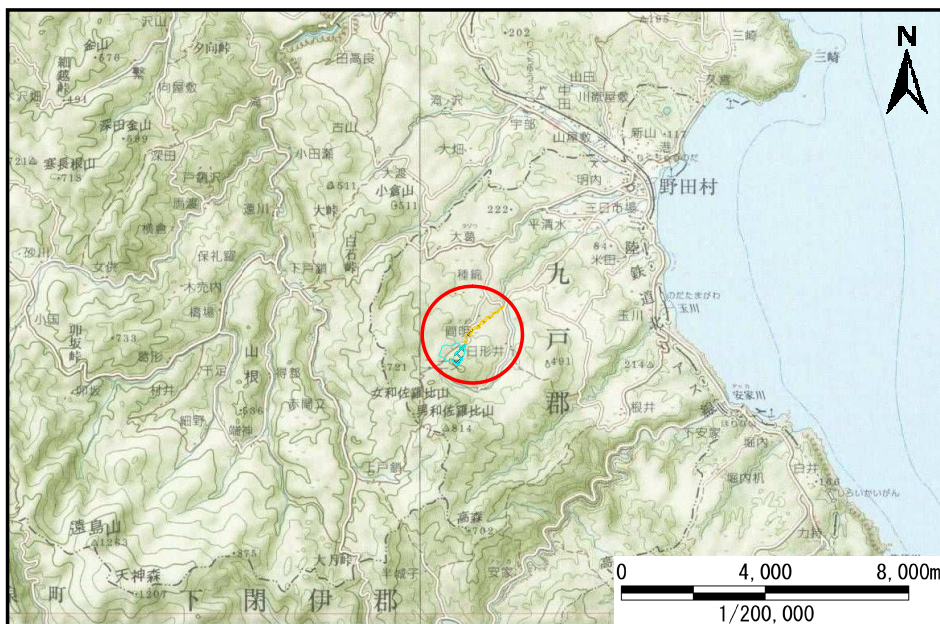


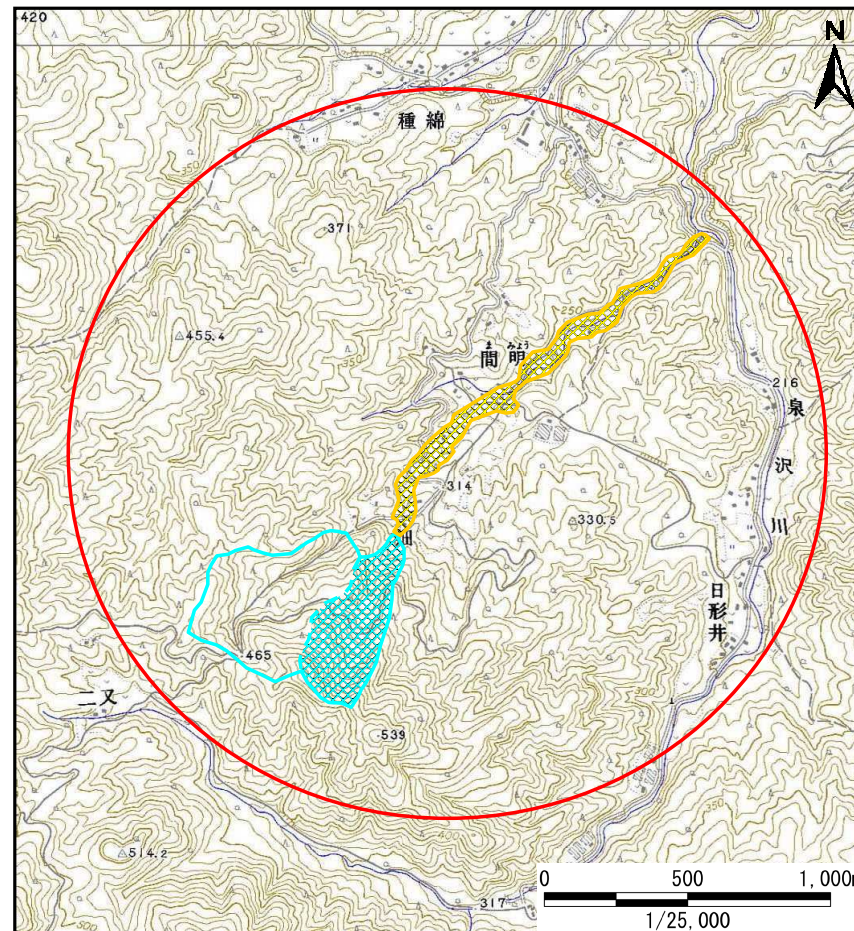
## 土砂災害防止に関する基礎調査(土石流)

表紙 位置,位置図

自然現象の種類	土石流
溪流番号	B042104-2
水系名	宇部川
河川名	泉沢川
溪流名	間明の沢(3)
所在地	九戸郡野田村大字野田第4地割
調査機関	岩手県北広域振興局土木部



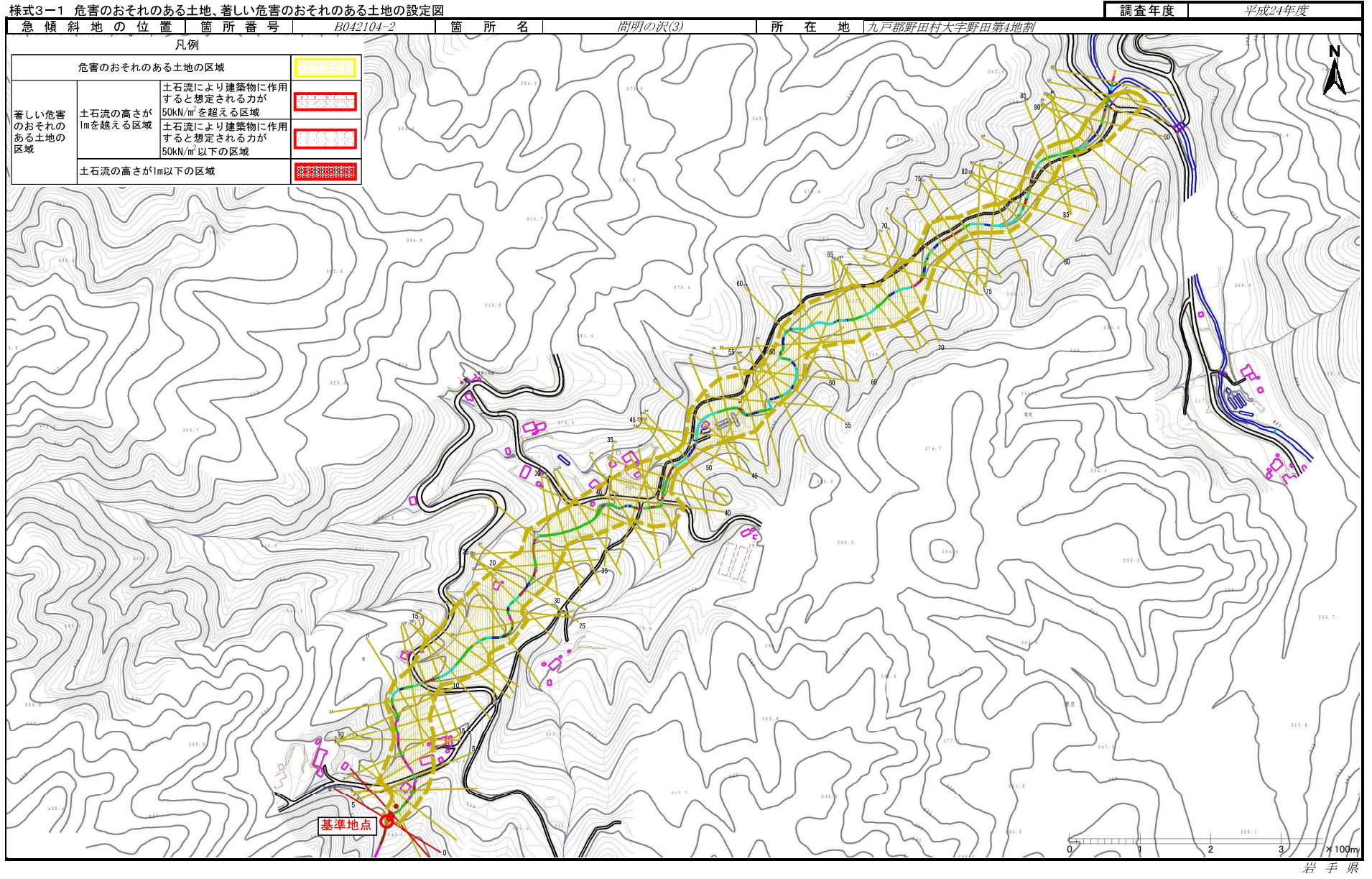
位置図(S=1/200,000)



概況図(S=1/25,000)

# 土石流区域調査

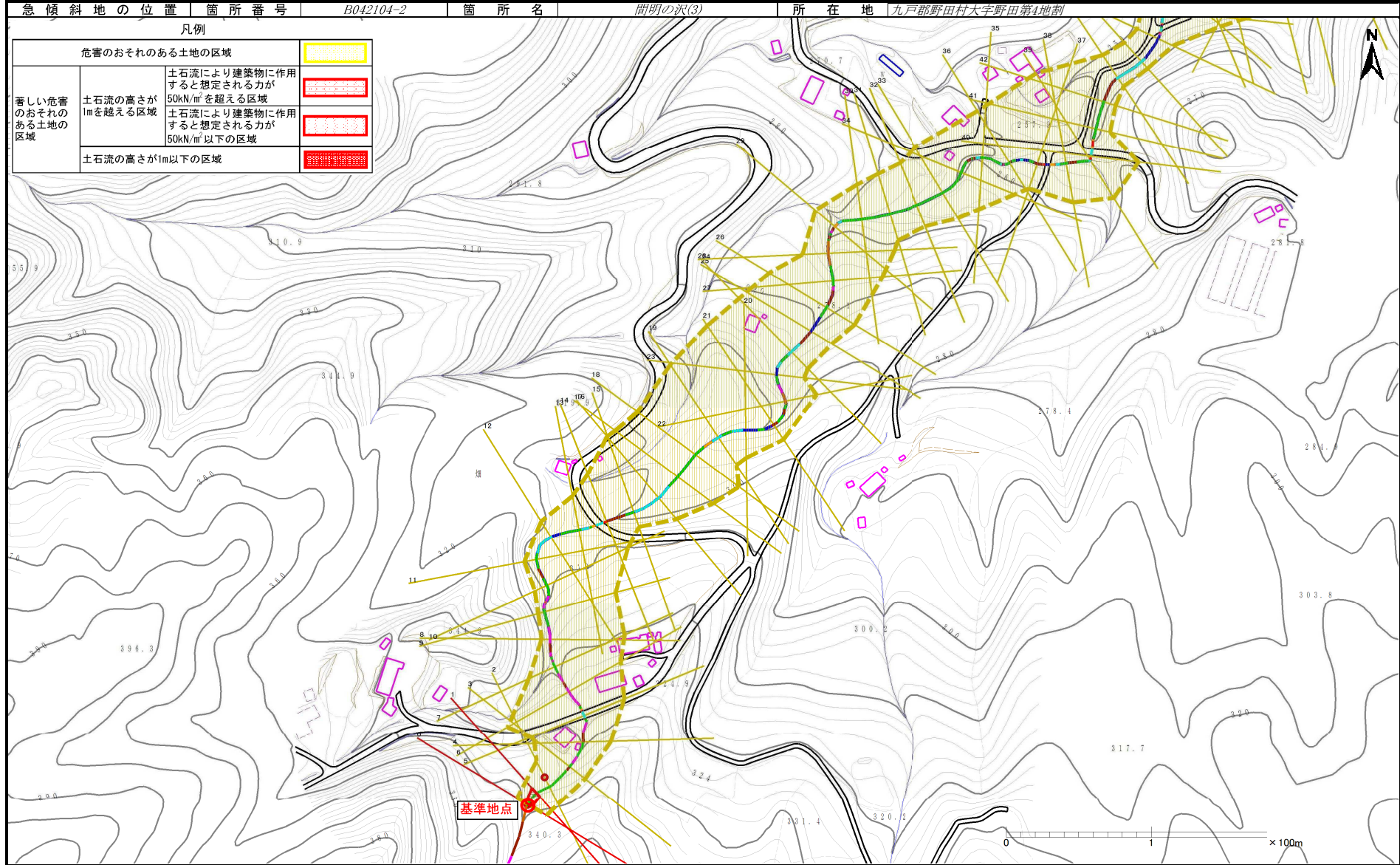
様式3-1 危害のおそれのある土地、著しい危害のおそれのある土地の設定図



# 土石流区域調査

様式3-1 危害のおそれのある土地、著しい危害のおそれのある土地の設定図

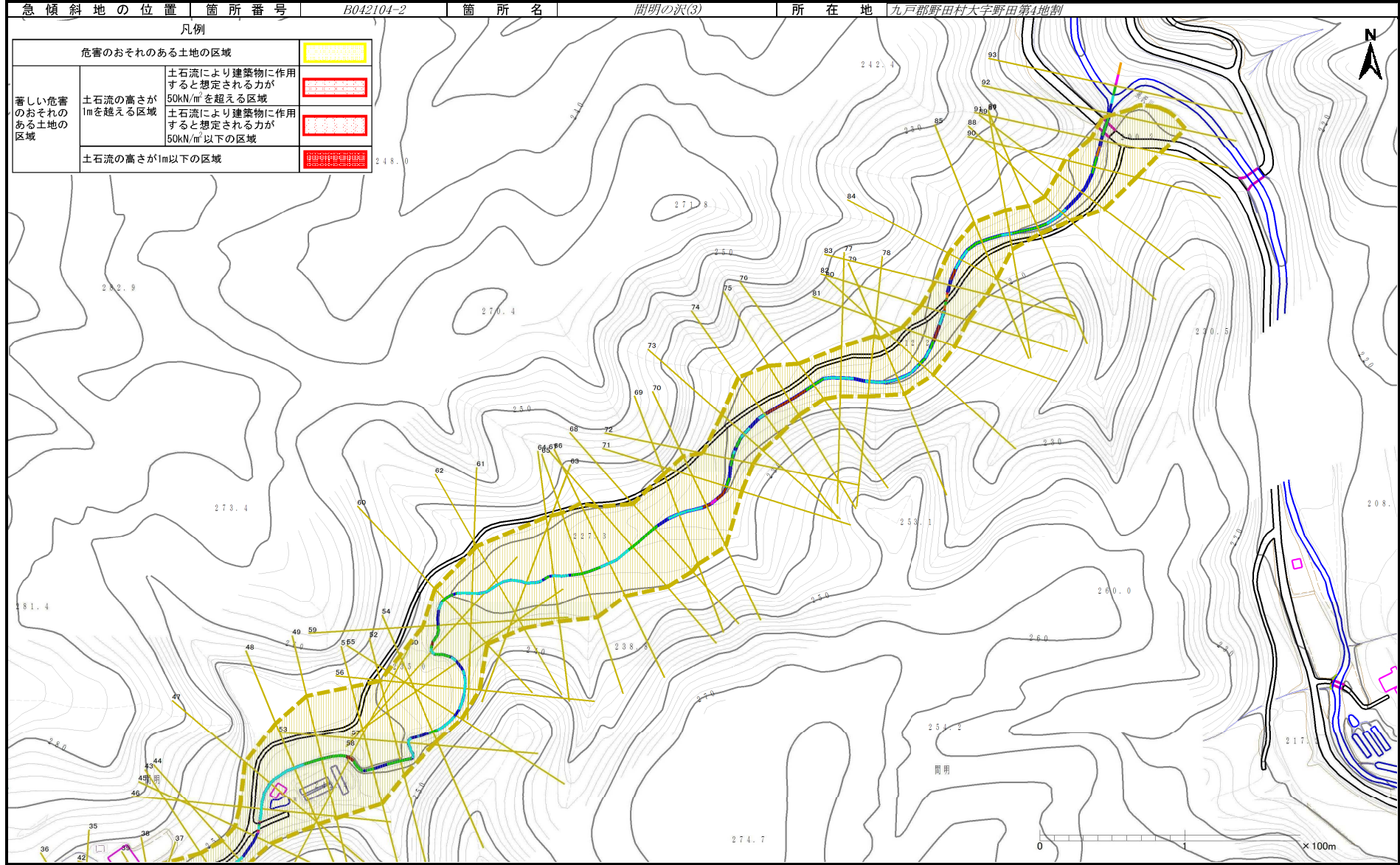
調査年度 平成24年度



# 土石流区域調査

様式3-1 危害のおそれのある土地、著しい危害のおそれのある土地の設定図

調査年度 平成24年度



## 土石流区域調査

様式3-2 建築物に作用すると想定される衝撃に関する事項

調査年度 平成24年度

溪流の位置
溪流番号
B042104-2
溪流名
間明の沢(3)
所在地
九戸郡野田村大字野田第4地割

横断測線番号	土石流の高さh(m)	土石流の流体力Fd(kN/m <sup>2</sup> )	建築物の耐力P2(kN/m <sup>2</sup> )	横断測線番号	土石流の高さh(m)	土石流の流体力Fd(kN/m <sup>2</sup> )	建築物の耐力P2(kN/m <sup>2</sup> )
No.0	0.72	26.15	10.01	No.27	0.35	3.54	18.90
No.1	0.50	15.45	13.77	No.28	0.51	6.17	13.53
No.2	0.37	10.78	17.97	No.29	0.45	5.45	15.12
No.3	0.45	11.06	15.03	No.30	0.33	3.92	19.82
No.4	0.34	8.04	19.46	No.31	0.36	4.38	18.47
No.5	0.34	7.87	19.26	No.32	0.34	3.82	19.58
No.6	0.52	12.42	13.16	No.33	0.44	4.99	15.34
No.7	0.34	6.21	19.46	No.34	0.44	5.19	15.26
No.8	0.54	11.44	12.87	No.35	0.60	7.68	11.74
No.9	0.48	9.76	14.14	No.36	0.47	5.86	14.40
No.10	0.50	10.14	13.61	No.37	0.35	3.65	19.17
No.11	0.34	5.35	19.41	No.38	0.43	4.47	15.84
No.12	0.34	5.04	19.52	No.39	0.37	3.28	18.23
No.13	0.34	4.77	19.60	No.40	0.38	2.63	17.47
No.14	0.33	4.85	19.75	No.41	0.48	4.31	14.24
No.15	0.47	7.53	14.62	No.42	0.53	4.91	13.01
No.16	0.35	4.21	18.96	No.43	0.59	5.99	11.85
No.17	0.35	3.65	18.88	No.44	0.62	5.79	11.42
No.18	0.35	3.47	18.82	No.45	0.53	4.50	13.06
No.19	0.42	4.49	15.89	No.46	0.50	3.90	13.61
No.20	0.40	3.67	16.75	No.47	0.40	2.54	16.95
No.21	0.37	3.19	17.99	No.48	0.40	2.39	16.74
No.22	0.48	5.10	14.18	No.49	0.41	2.20	16.44
No.23	0.48	5.74	14.32	No.50	0.55	4.31	12.68
No.24	0.36	3.43	18.62	No.51	0.74	4.86	9.76
No.25	0.36	3.31	18.32	No.52	0.68	4.23	10.43
No.26	0.36	3.36	18.43	No.53	0.44	1.89	15.44

## 土石流区域調査

様式3-2 建築物に作用すると想定される衝撃に関する事項

調査年度 平成24年度

溪流の位置
溪流番号 *B042104-2*
溪流名 *間明の沢(3)*
所在地 *九戸郡野田村大字野田第4地割*

横断測線番号	土石流の高さh(m)	土石流の流体力Fd(kN/m <sup>2</sup> )	建築物の耐力P2(kN/m <sup>2</sup> )	横断測線番号	土石流の高さh(m)	土石流の流体力Fd(kN/m <sup>2</sup> )	建築物の耐力P2(kN/m <sup>2</sup> )
<i>No.54</i>	<i>0.60</i>	<i>2.98</i>	<i>11.73</i>	<i>No.81</i>	<i>0.44</i>	<i>2.40</i>	<i>15.53</i>
<i>No.55</i>	<i>0.58</i>	<i>2.85</i>	<i>12.06</i>	<i>No.82</i>	<i>0.55</i>	<i>3.44</i>	<i>12.68</i>
<i>No.56</i>	<i>0.43</i>	<i>1.95</i>	<i>15.66</i>	<i>No.83</i>	<i>0.59</i>	<i>4.04</i>	<i>11.85</i>
<i>No.57</i>	<i>0.43</i>	<i>1.98</i>	<i>15.77</i>	<i>No.84</i>	<i>0.55</i>	<i>3.97</i>	<i>12.68</i>
<i>No.58</i>	<i>0.42</i>	<i>2.05</i>	<i>16.03</i>	<i>No.85</i>	<i>0.49</i>	<i>3.01</i>	<i>13.99</i>
<i>No.59</i>	<i>0.41</i>	<i>2.11</i>	<i>16.24</i>	<i>No.86</i>	<i>0.57</i>	<i>3.27</i>	<i>12.20</i>
<i>No.60</i>	<i>0.43</i>	<i>1.94</i>	<i>15.65</i>	<i>No.87</i>	<i>0.57</i>	<i>3.51</i>	<i>12.21</i>
<i>No.61</i>	<i>0.44</i>	<i>1.82</i>	<i>15.28</i>	<i>No.88</i>	<i>0.54</i>	<i>3.36</i>	<i>12.74</i>
<i>No.62</i>	<i>0.45</i>	<i>1.69</i>	<i>14.95</i>	<i>No.89</i>	<i>0.46</i>	<i>2.76</i>	<i>14.74</i>
<i>No.63</i>	<i>0.46</i>	<i>1.62</i>	<i>14.77</i>	<i>No.90</i>	<i>0.39</i>	<i>2.29</i>	<i>17.14</i>
<i>No.64</i>	<i>0.46</i>	<i>1.61</i>	<i>14.73</i>	<i>No.91</i>	<i>0.75</i>	<i>6.42</i>	<i>9.65</i>
<i>No.65</i>	<i>0.46</i>	<i>1.63</i>	<i>14.83</i>	<i>No.92</i>	<i>0.55</i>	<i>4.12</i>	<i>12.69</i>
<i>No.66</i>	<i>0.45</i>	<i>1.71</i>	<i>15.16</i>	<i>No.93</i>	<i>0.39</i>	<i>2.27</i>	<i>17.08</i>
<i>No.67</i>	<i>0.45</i>	<i>1.71</i>	<i>15.14</i>				
<i>No.68</i>	<i>0.44</i>	<i>1.81</i>	<i>15.54</i>				
<i>No.69</i>	<i>0.44</i>	<i>1.75</i>	<i>15.32</i>				
<i>No.70</i>	<i>0.44</i>	<i>1.73</i>	<i>15.24</i>				
<i>No.71</i>	<i>0.53</i>	<i>2.85</i>	<i>12.98</i>				
<i>No.72</i>	<i>0.50</i>	<i>2.81</i>	<i>13.80</i>				
<i>No.73</i>	<i>0.40</i>	<i>2.23</i>	<i>16.93</i>				
<i>No.74</i>	<i>0.40</i>	<i>2.21</i>	<i>16.85</i>				
<i>No.75</i>	<i>0.52</i>	<i>3.60</i>	<i>13.34</i>				
<i>No.76</i>	<i>0.49</i>	<i>3.79</i>	<i>13.84</i>				
<i>No.77</i>	<i>0.46</i>	<i>3.44</i>	<i>14.78</i>				
<i>No.78</i>	<i>0.45</i>	<i>3.06</i>	<i>14.99</i>				
<i>No.79</i>	<i>0.38</i>	<i>2.38</i>	<i>17.44</i>				
<i>No.80</i>	<i>0.38</i>	<i>2.37</i>	<i>17.43</i>				