

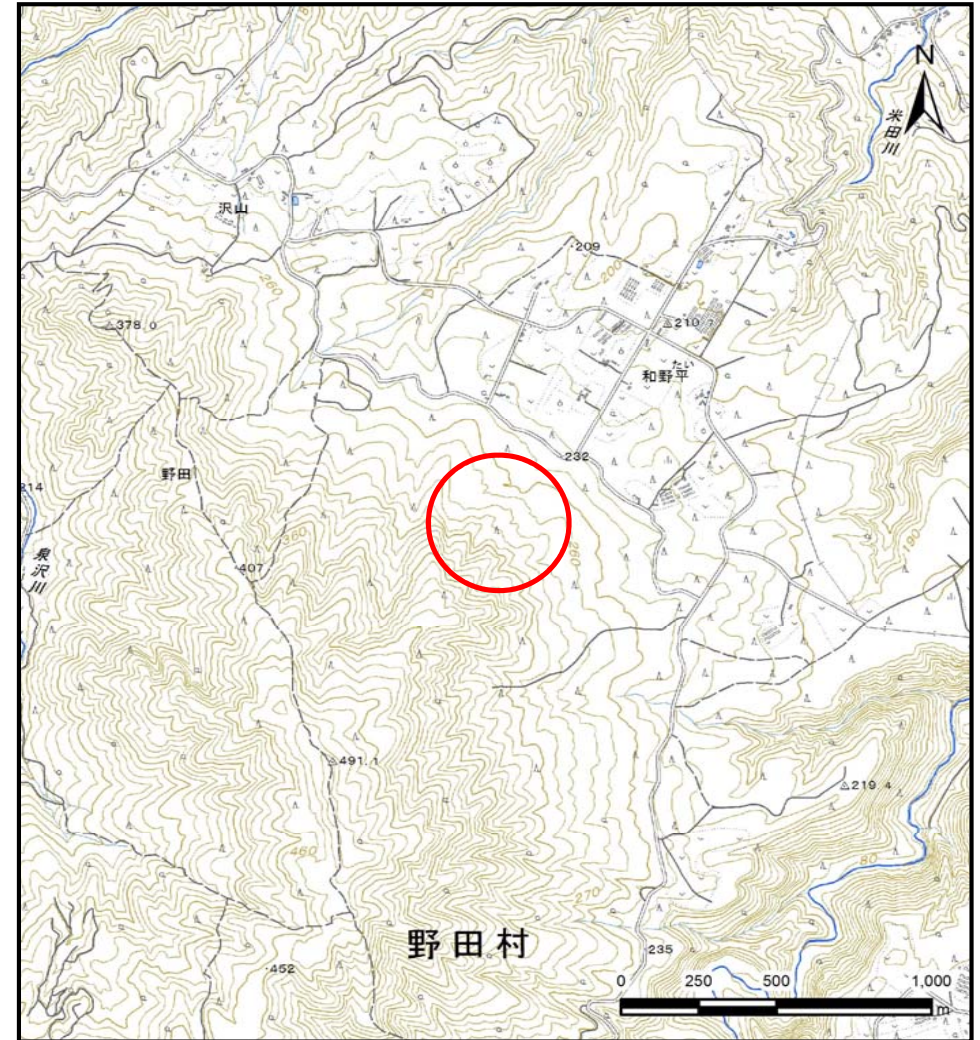
# 土砂災害防止に関する基礎調査(土石流)

表紙 位置,位置図

自然現象の種類	土石流
溪流番号	A033010-2
水系名	米田川
河川名	米田川
溪流名	米田の沢(2)-2
所在地	九戸郡野田村大字野田第8地割
調査機関	県北広域振興局土木部



位置図(S=1:200,000)



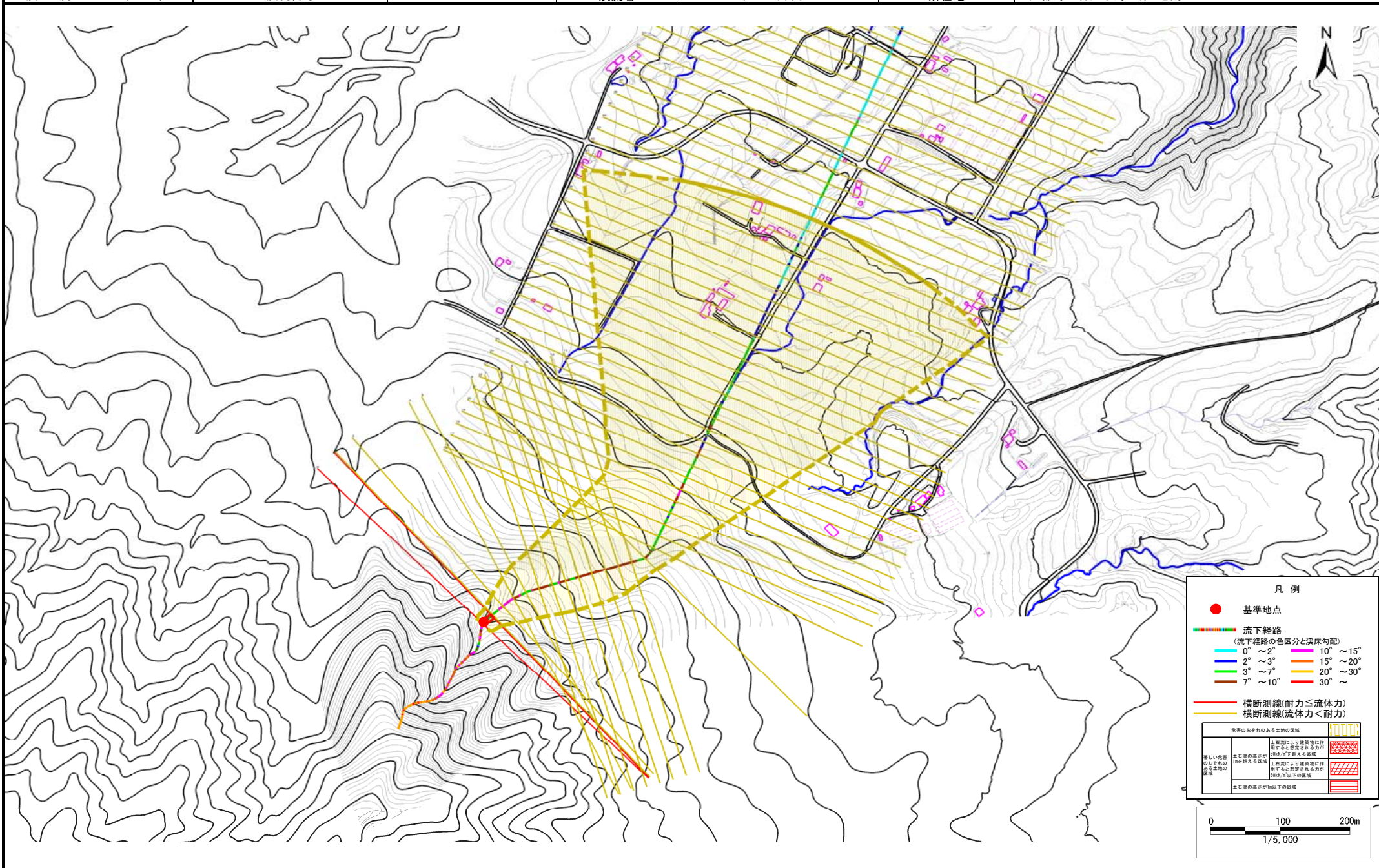
概況図(S=1:25,000)

# 土石流区域調査

様式3-1 危害のおそれのある土地、著しい危害のおそれのある土地の設定図

調査年度 平成28年度

溪流の位置	溪流番号	A033010-2	溪流名	米田の沢(2)-2	所在地	九戸郡野田村大字野田第8地割
-------	------	-----------	-----	-----------	-----	----------------



凡例

- 基準地点
- 流下経路  
(流下経路の色区分と溪床勾配)
 

0° ~ 2°	10° ~ 15°
2° ~ 3°	15° ~ 20°
3° ~ 7°	20° ~ 30°
7° ~ 10°	30° ~
- 横断測線(耐力 ≤ 流体力)
- 横断測線(流体力 < 耐力)

危害のおそれのある土地の区域	
著しい危害のおそれのある土地の区域	土砂流により建築物に作用すると想定されるが、20%以上の区域 土砂流により建築物に作用すると想定されるが、20%以下の区域 土砂流の高さが10m以下の区域

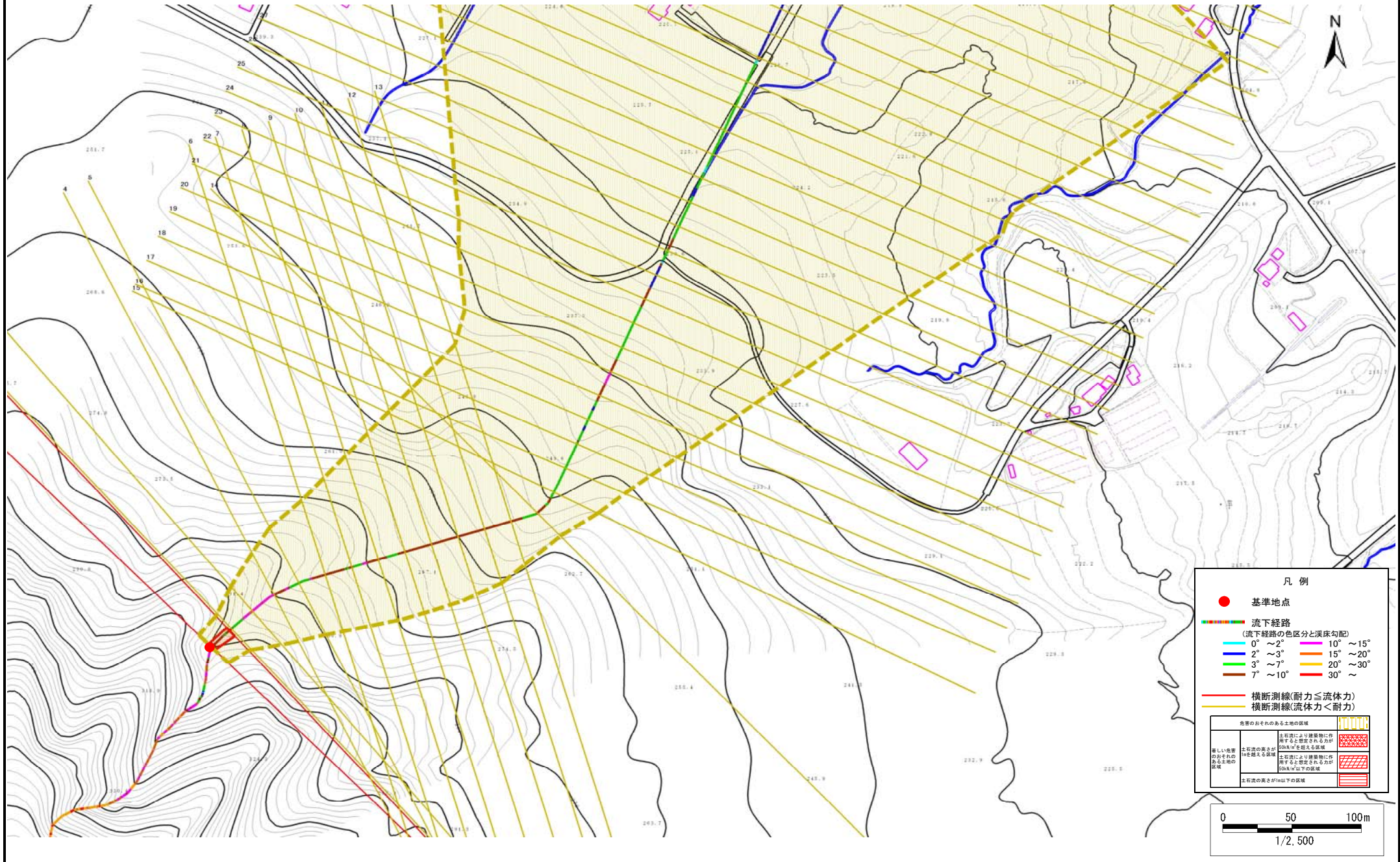
0 100 200m  
1/5,000

# 土石流区域調書

様式 3-1 危害のおそれのある土地、著しい危害のおそれのある土地の設定図

調査年度 平成28年度

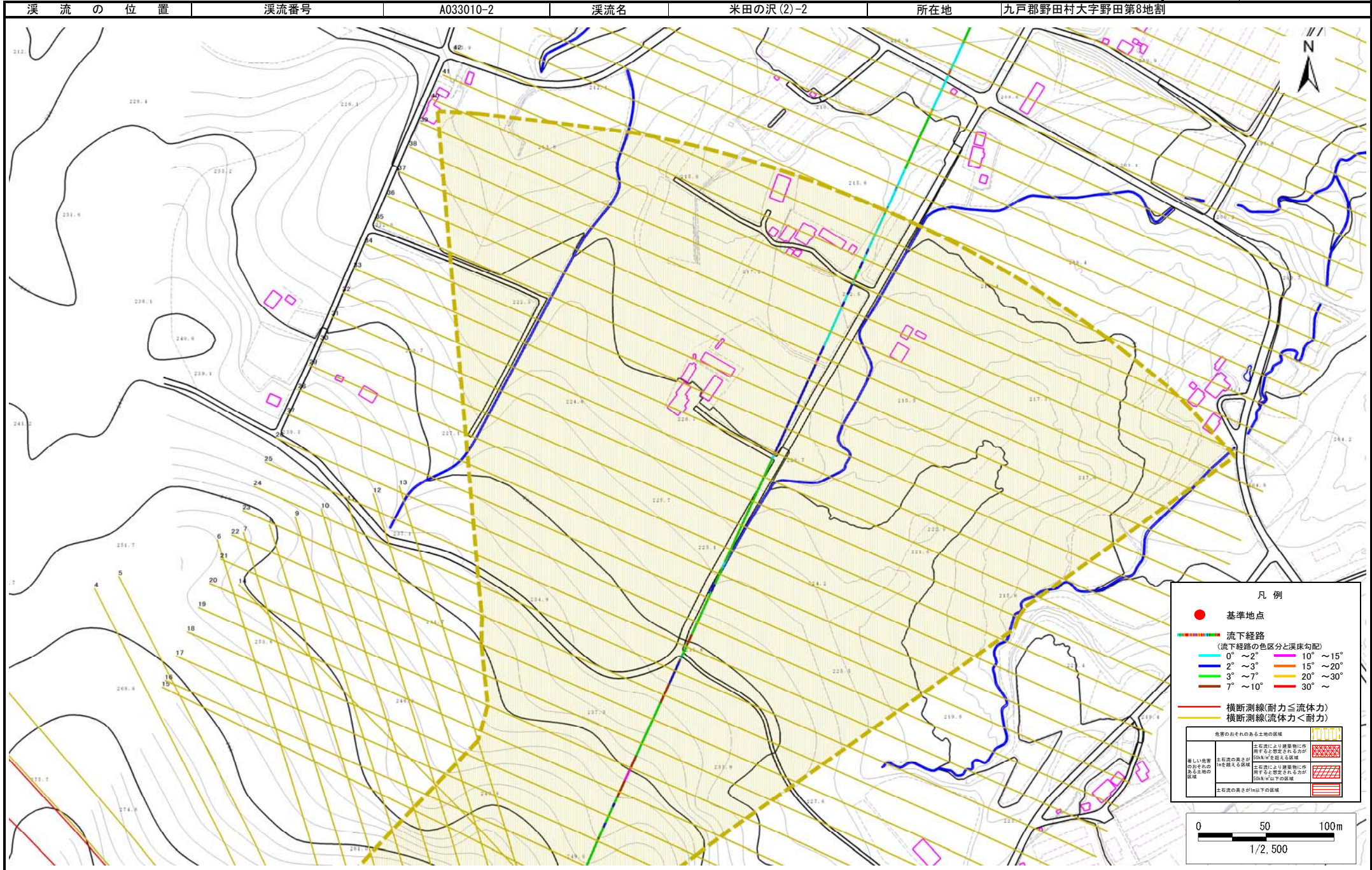
溪流の位置 溪流番号 A033010-2 溪流名 米田の沢(2)-2 所在地 九戸郡野田村大字野田第8地割



# 土石流区域調書

様式3-1 危害のおそれのある土地、著しい危害のおそれのある土地の設定図

調査年度 平成28年度



## 土石流区域調書

様式3-2 建築物に作用すると想定される衝撃に関する事項

調査年度 平成28年度

溪流の位置	溪流番号	A033010-2	溪流名	米田の沢(2)-2	所在地	九戸郡野田村大字野田第8地割	
横断測線番号	土石流の高さh(m)	土石流の流体力Fd(kN/m <sup>2</sup> )	建築物の耐力P2(kN/m <sup>2</sup> )	横断測線番号	土石流の高さh(m)	土石流の流体力Fd(kN/m <sup>2</sup> )	建築物の耐力P2(kN/m <sup>2</sup> )
No.0	0.49	23.85	13.96	No. 27	0.20	1.65	31.60
No.1	0.42	17.47	16.07	No. 28	0.20	1.65	31.60
No.2	0.39	15.65	17.18	No. 29	0.20	1.58	31.33
No.3	0.27	7.94	24.21	No. 30	0.21	1.37	30.78
No.4	0.22	5.23	29.55	No. 31	0.21	1.24	30.28
No.5	0.22	4.77	29.64	No. 32	0.21	1.18	30.01
No.6	0.23	4.72	27.85	No. 33	0.21	1.16	29.87
No.7	0.22	3.97	29.23	No. 34	0.22	1.11	29.62
No.8	0.21	3.28	30.46	No. 35	0.22	1.08	29.46
No.9	0.21	3.04	30.84	No. 36	0.22	1.00	28.94
No.10	0.21	2.92	31.01	No. 37	0.22	1.02	29.21
No.11	0.21	2.82	31.15	No. 38	0.22	0.99	28.84
No.12	0.21	2.83	31.17	No. 39	0.22	0.98	28.77
No.13	0.20	2.75	31.24	No. 40	0.23	0.95	28.53
No.14	0.20	2.56	31.47	No. 41	0.23	0.89	28.03
No.15	0.20	2.49	31.54	No. 42	0.24	0.81	27.28
No.16	0.20	2.34	31.66	No. 43	0.25	0.66	25.65
No.17	0.20	2.23	31.72	No. 44	0.26	0.61	24.85
No.18	0.20	2.07	31.76	No. 45	0.26	0.58	24.53
No.19	0.20	1.97	31.75	No. 46	0.26	0.62	25.30
No.20	0.20	2.02	32.09	No. 47	0.26	0.60	24.77
No.21	0.20	1.99	31.87	No. 48	0.25	0.67	26.16
No.22	0.20	1.91	31.72	No. 49	0.24	0.72	27.07
No.23	0.20	1.81	31.66	No. 50	0.24	0.70	26.77
No.24	0.20	1.74	31.58	No. 51	0.23	0.76	27.72
No.25	0.20	1.64	31.44	No. 52	0.22	0.86	29.46
No.26	0.20	1.66	31.70	No. 53	0.21	0.91	30.23

