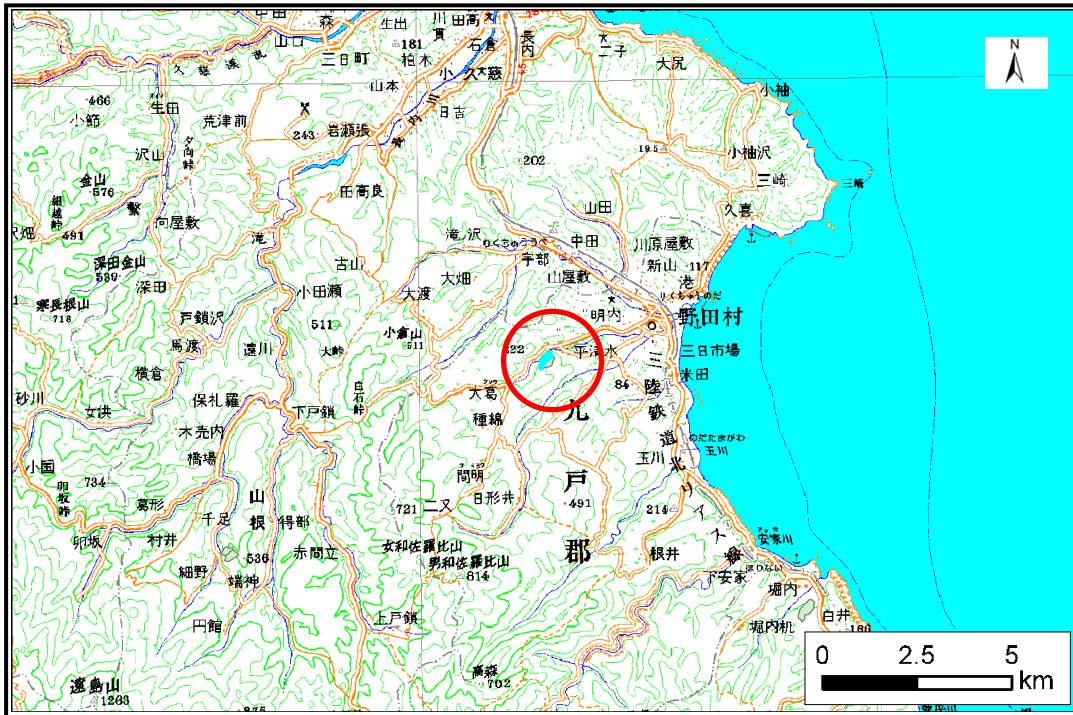


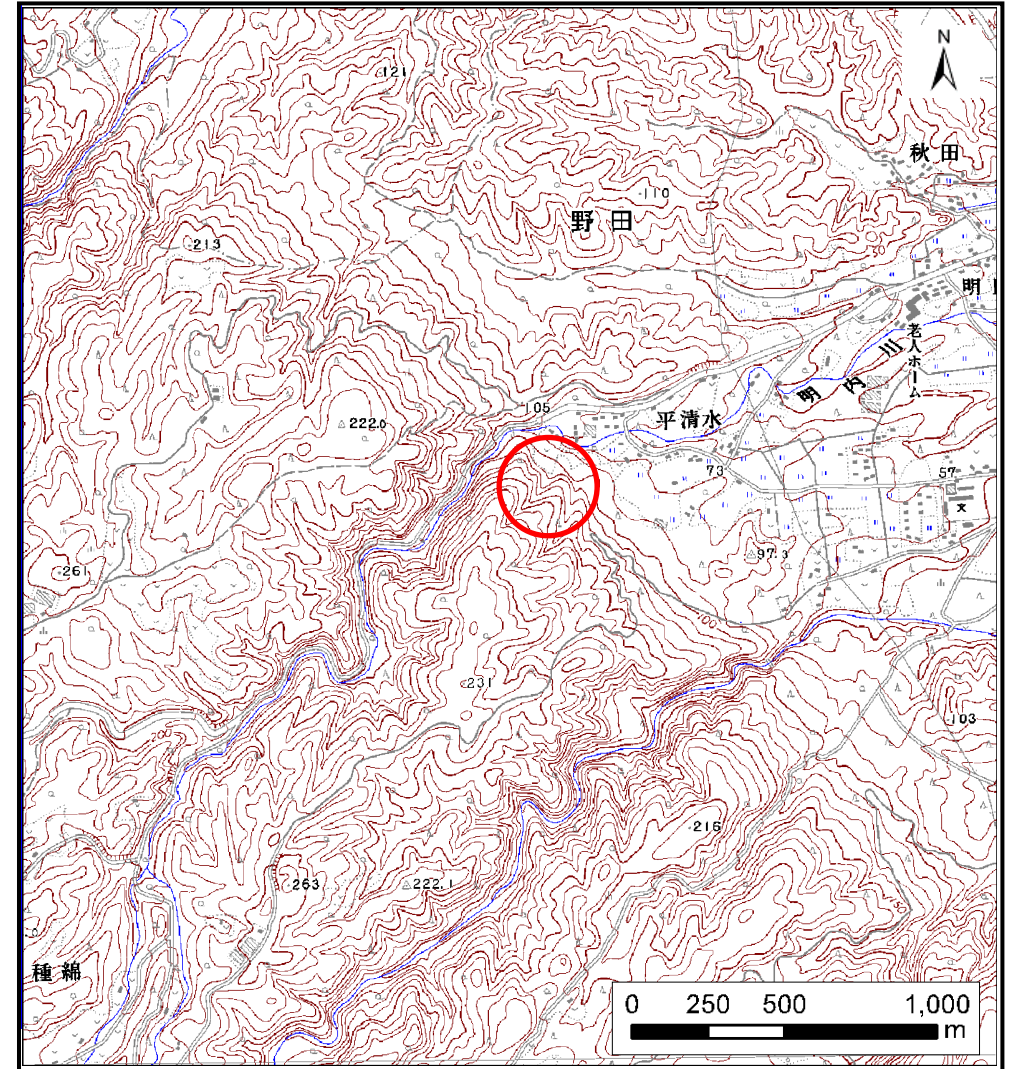
土砂災害防止に関する基礎調査(土石流)

表紙 位置,位置図

自然現象の種類	土石流
溪流番号	A033007
水系名	宇部川
河川名	明内川
溪流名	平清水の沢
所在地	九戸郡野田村野田第22地割
調査機関	岩手県久慈地方振興局土木部



位置図(S=1:200,000)



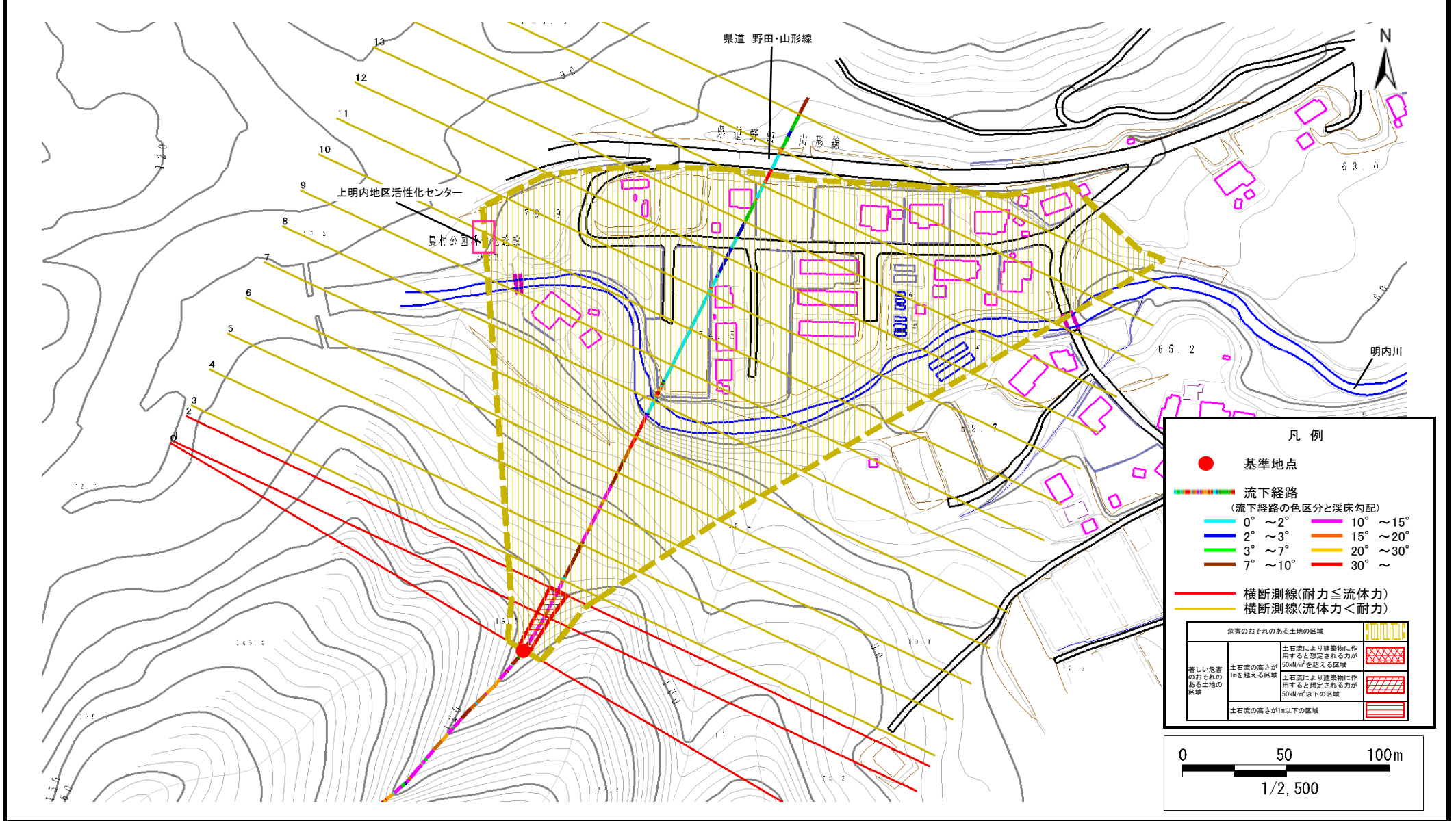
概況図(S=1:25,000)

土石流区域調査

様式3-1 危害のおそれのある土地、著しい危害のおそれのある土地の設定図

調査年度 平成20年度

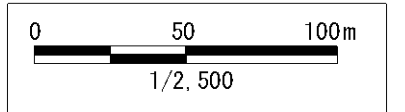
溪流の位置	溪流番号	A033007	溪流名	平清水の沢	所在地	九戸郡野田村野田第22地割
-------	------	---------	-----	-------	-----	---------------



凡例

- 基準地点
- 流下経路 (流下経路の色区分と溪床勾配)
 - 0° ~ 2°
 - 2° ~ 3°
 - 3° ~ 7°
 - 7° ~ 10°
 - 10° ~ 15°
 - 15° ~ 20°
 - 20° ~ 30°
 - 30° ~
- 横断測線(耐力≧流体力)
- 横断測線(流体力<耐力)

危険のおそれのある土地の区域	土石流により建築物に作用すると想定される力が50kN/m ² を超える区域	
著しい危害のおそれのある土地の区域	土石流の高さが1mを超える区域	
	土石流により建築物に作用すると想定される力が50kN/m ² 以下の区域	
	土石流の高さが1m以下の区域	



土石流区域調査書

様式3-2 建築物に作用すると想定される衝撃に関する事項

調査年度	平成20年度
所在地	九戸郡野田村野田第22地割

渓流の位置	溪流番号	A033007	溪流名	平清水の沢	所在地	九戸郡野田村野田第22地割
-------	------	---------	-----	-------	-----	---------------

横断測線番号	土石流の高さh(m)	土石流の流体力Fd(kN/m ²)	建築物の耐力P2(kN/m ²)	横断測線番号	土石流の高さh(m)	土石流の流体力Fd(kN/m ²)	建築物の耐力P2(kN/m ²)
No.0	0.64	27.88	10.98				
No.1	0.54	21.60	12.82				
No.2	0.44	16.38	15.39				
No.3	0.39	13.89	17.11				
No.4	0.32	10.03	20.72				
No.5	0.30	8.86	22.09				
No.6	0.25	6.23	26.02				
No.7	0.24	6.42	26.40				
No.8	0.24	6.78	27.08				
No.9	0.23	5.35	27.69				
No.10	0.20	3.51	31.60				
No.11	0.19	2.88	32.93				
No.12	0.19	2.51	33.60				
No.13	0.19	1.98	34.16				
No.14	0.19	1.87	34.19				
No.15	0.20	1.11	32.54				
No.16	0.21	0.84	30.51				