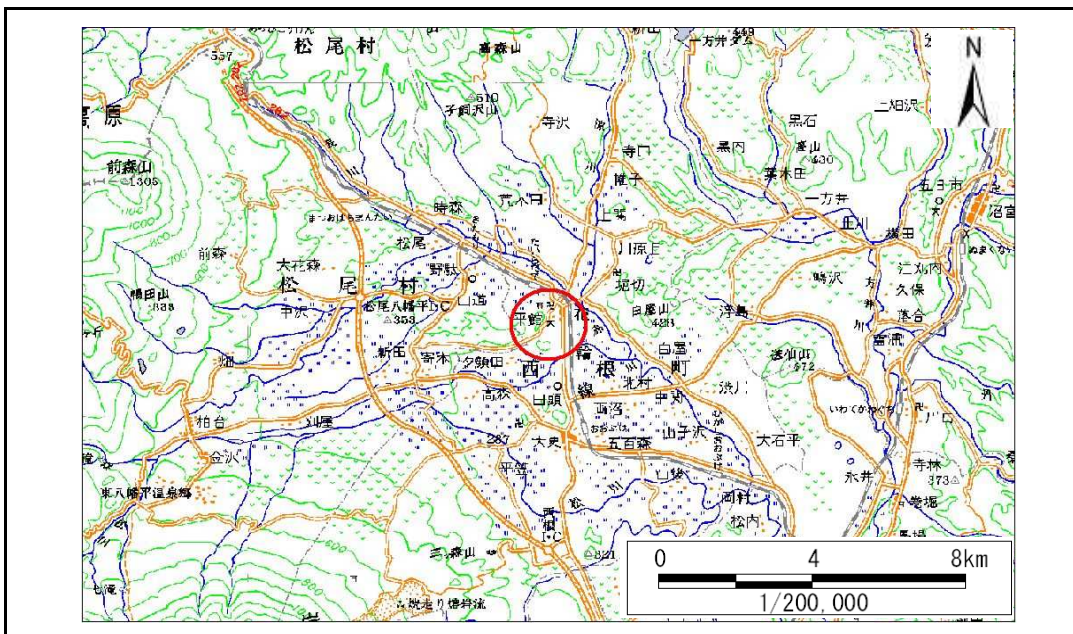


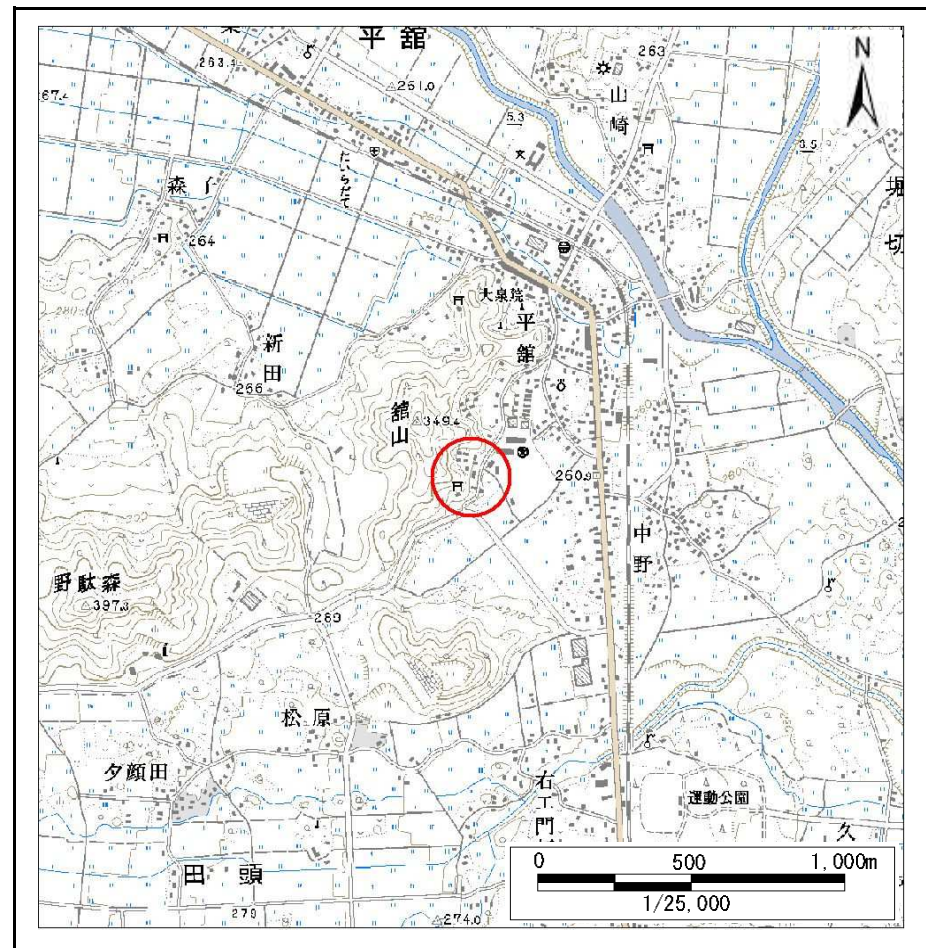
土砂災害防止に関する基礎調査(急傾斜地の崩壊)

表紙 概況、位置図

自然現象の種類	急傾斜地の崩壊
箇所番号	046A1002
箇所名	大久保
所在地	八幡平市平館
調査機関	盛岡広域振興局土木部岩手土木センター



位置図(S=1:200,000)



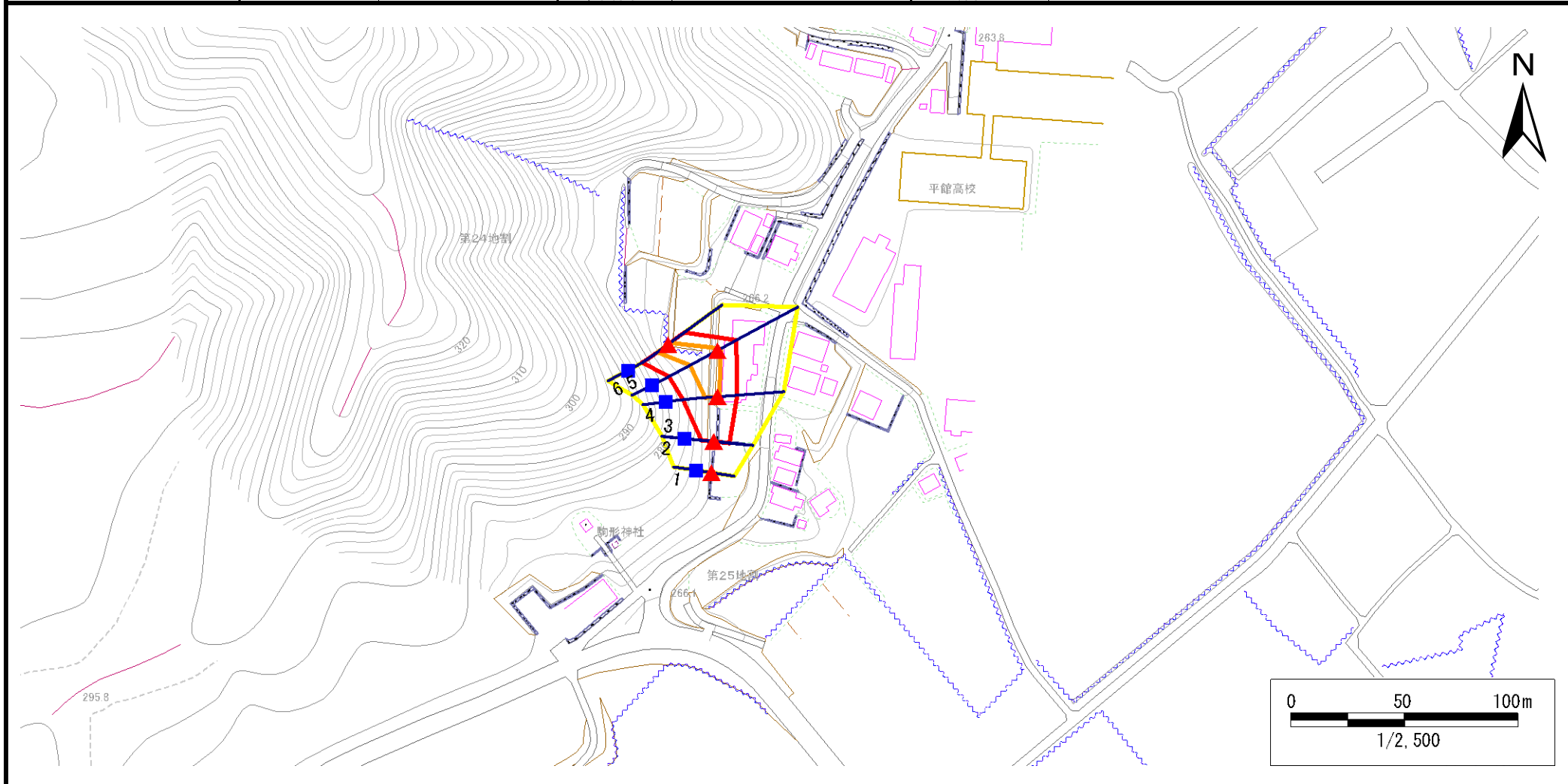
概況図(S=1:25,000)

急傾斜地の崩壊区域調書

様式3-1 危害のおそれのある土地、著しい危害のおそれのある土地の設定図

調査年度 平成23年度

急傾斜地の位置 箇所番号 046A1002 箇所名 大久保 所在地 八幡平市平舘



凡例	■ 上端	— 横断測線	▭ 危害のおそれのある土地の区域	▭ 土石等の移動による力が100kN/m ² を超える範囲
	▲ 下端		▭ 著しい危害のおそれのある土地の区域	▭ 土石等の堆積高が3mを超える範囲

急傾斜地の崩壊区域調書

様式3-1 危害のおそれのある土地、著しい危害のおそれのある土地の設定図

調査年度

平成23年度

急傾斜地の位置

箇所番号

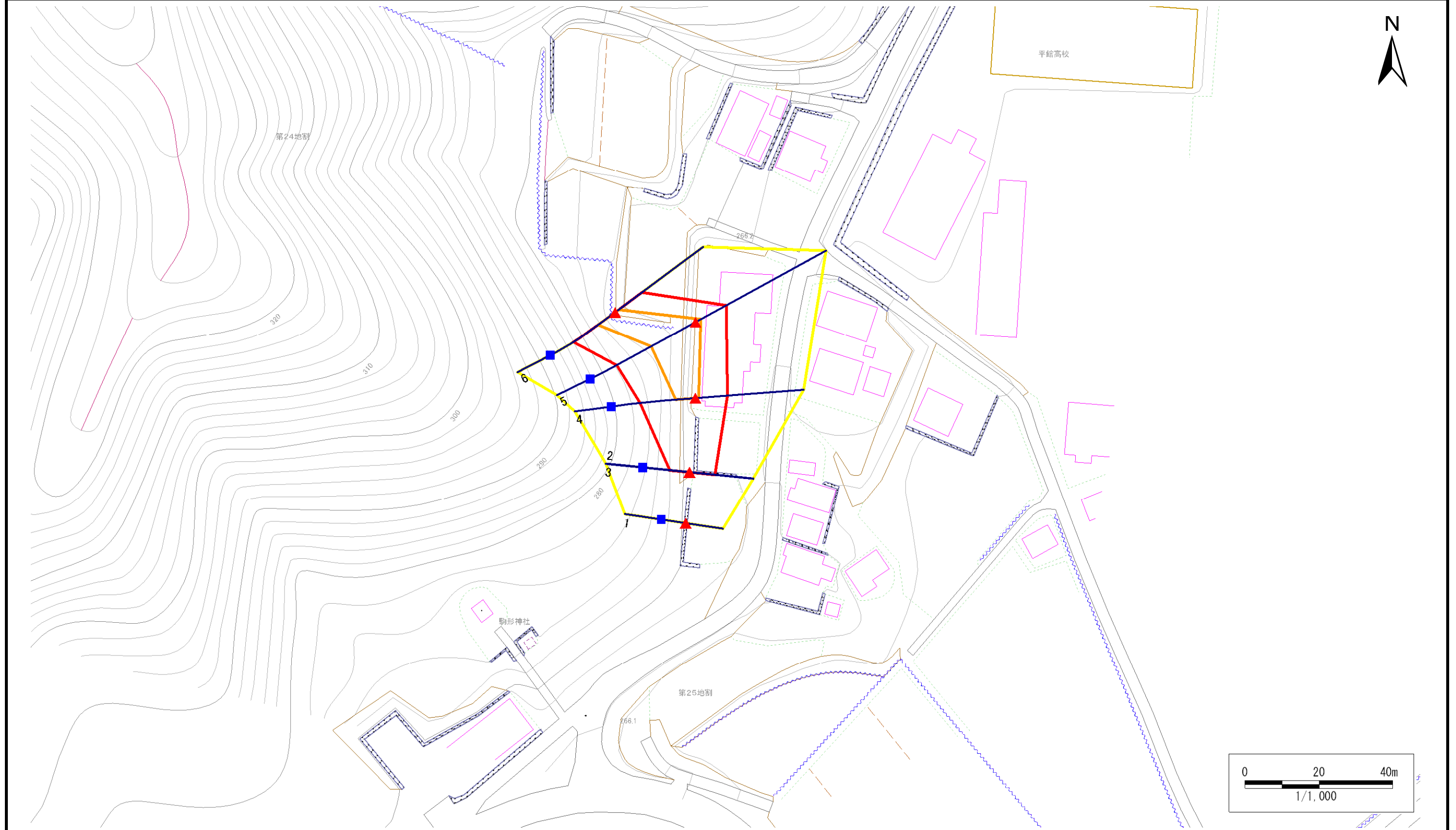
046A1002

箇所名

大久保

所在地

八幡平市平館



凡例

■ 上端
▲ 下端

— 横断測線

⬡ 危険のおそれのある土地の区域

⬡ 著しい危険のおそれのある土地の区域

⬡ 土石等の移動による力が 100kN/m^2 を超える範囲

⬡ 土石等の堆積高が3mを超える範囲

急傾斜地の崩壊区域調査

様式3-2 建築物に作用すると想定される衝撃に関する事項(1/1)

調査年度

平成23年度

急傾斜地の位置		箇所番号 046A1002				箇所名 大久保				所在地 八幡平市平館						
横断 測線 番号	急傾斜地の下端に隣接する土地								急傾斜地内							
	土石等の移動の高さと力の大きさ				土石等の堆積高さとの大きさ				土石等の移動の高さと力の大きさ				土石等の堆積高さとの大きさ			
	区分	高さ (m)	下端からの距離 (m)	力の大きさ (kN/m ²)	区分	下端からの水平 距離(m)	高さ (m)	力の大きさ (kN/m ²)	区分	高さ (m)	上端からの比高 (m)	力の大きさ (kN/m ²)	区分	上端からの比高 (m)	高さ (m)	力の大きさ (kN/m ²)
1	100kN/m ² を超える	-	- ~ -	-	3mを超える	- ~ -	-	-	100kN/m ² を超える	-	- ~ -	-	3mを超える	- ~ -	-	-
	それ以外	-	- ~ -	-	それ以外	- ~ -	-	-	それ以外	-	- ~ -	-	それ以外	- ~ -	-	-
2	100kN/m ² を超える	-	- ~ -	-	3mを超える	- ~ -	-	-	100kN/m ² を超える	-	- ~ -	-	3mを超える	- ~ -	-	-
	それ以外	1.00	0.00 ~ 6.92	87.67	それ以外	0.00 ~ 0.00	1.68	9.01	それ以外	1.00	5.00 ~ 8.68	87.67	それ以外	5.00 ~ 8.68	1.68	9.01
3	100kN/m ² を超える	-	- ~ -	-	3mを超える	- ~ -	-	-	100kN/m ² を超える	-	- ~ -	-	3mを超える	- ~ -	-	-
	それ以外	1.00	0.00 ~ 6.92	87.65	それ以外	0.00 ~ 0.00	1.68	9.00	それ以外	1.00	5.00 ~ 8.68	87.65	それ以外	5.00 ~ 8.68	1.68	9.00
4	100kN/m ² を超える	1.00	0.00 ~ 0.91	113.67	3mを超える	- ~ -	-	-	100kN/m ² を超える	1.00	11.23 ~ 14.66	113.67	3mを超える	- ~ -	-	-
	それ以外	1.00	0.91 ~ 8.70	100.00	それ以外	0.00 ~ 8.70	2.02	10.82	それ以外	1.00	5.00 ~ 11.23	100.00	それ以外	5.00 ~ 14.66	2.02	10.82
5	100kN/m ² を超える	1.00	0.00 ~ 1.62	124.79	3mを超える	- ~ -	-	-	100kN/m ² を超える	1.00	11.57 ~ 20.03	124.79	3mを超える	- ~ -	-	-
	それ以外	1.00	1.62 ~ 9.41	100.00	それ以外	0.00 ~ 9.41	2.47	13.21	それ以外	1.00	5.00 ~ 11.57	100.00	それ以外	5.00 ~ 20.03	2.47	13.21
6	100kN/m ² を超える	1.00	0.00 ~ 1.19	117.96	3mを超える	- ~ -	-	-	100kN/m ² を超える	1.00	10.68 ~ 14.73	117.96	3mを超える	- ~ -	-	-
	それ以外	1.00	1.19 ~ 8.97	100.00	それ以外	0.00 ~ 8.97	2.10	11.26	それ以外	1.00	5.00 ~ 10.68	100.00	それ以外	5.00 ~ 14.73	2.10	11.26
	100kN/m ² を超える		~		3mを超える	~			100kN/m ² を超える		~		3mを超える	~		
	それ以外		~		それ以外	~			それ以外		~		それ以外	~		
	100kN/m ² を超える		~		3mを超える	~			100kN/m ² を超える		~		3mを超える	~		
	それ以外		~		それ以外	~			それ以外		~		それ以外	~		
	100kN/m ² を超える		~		3mを超える	~			100kN/m ² を超える		~		3mを超える	~		
	それ以外		~		それ以外	~			それ以外		~		それ以外	~		
	100kN/m ² を超える		~		3mを超える	~			100kN/m ² を超える		~		3mを超える	~		
	それ以外		~		それ以外	~			それ以外		~		それ以外	~		
	100kN/m ² を超える		~		3mを超える	~			100kN/m ² を超える		~		3mを超える	~		
	それ以外		~		それ以外	~			それ以外		~		それ以外	~		
	100kN/m ² を超える		~		3mを超える	~			100kN/m ² を超える		~		3mを超える	~		
	それ以外		~		それ以外	~			それ以外		~		それ以外	~		