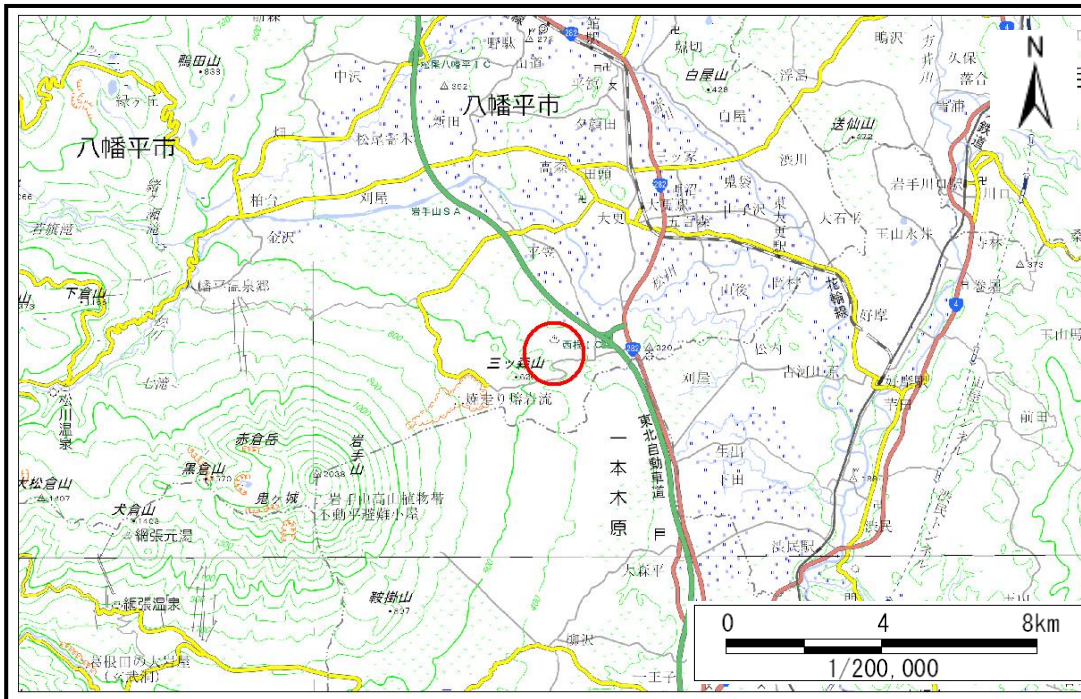


土砂災害防止に関する基礎調査(土石流)

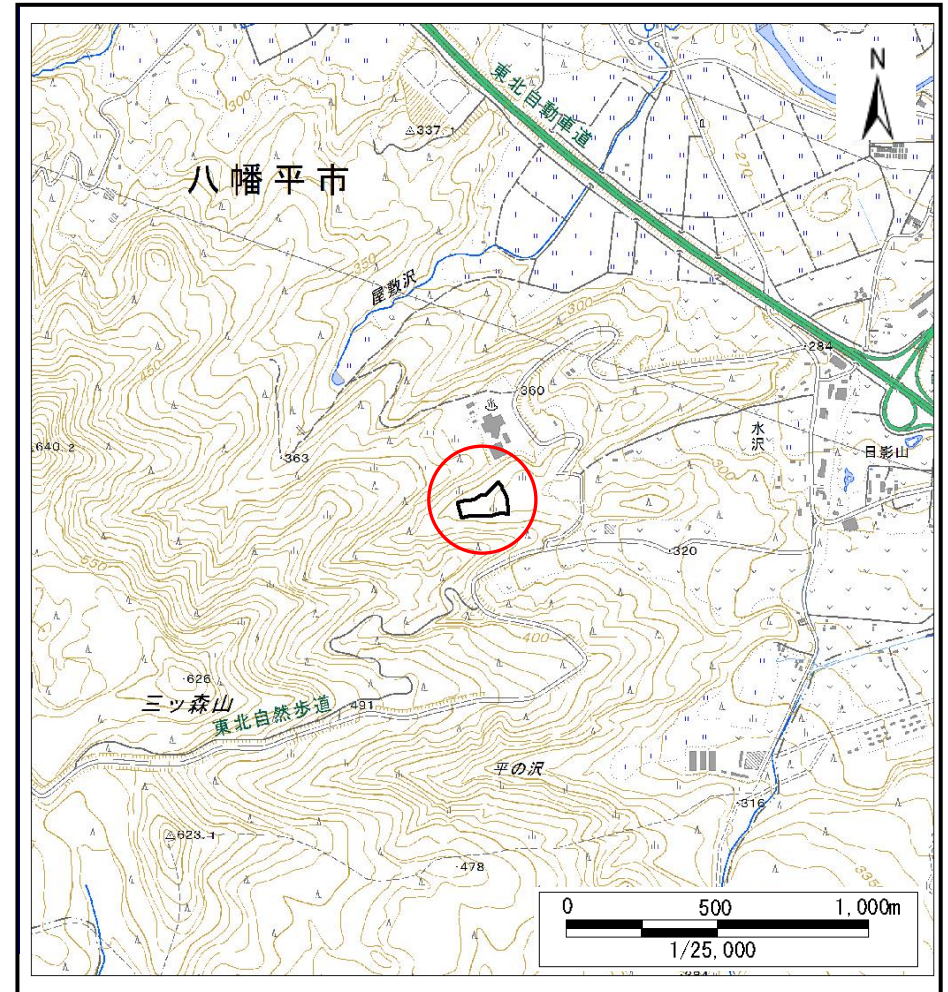
表紙 位置,位置図

自然現象の種類	土石流
溪流番号	A056102
水系名	北上川
河川名	松川
溪流名	水沢
所在	八幡平市平笠第25地割、第24地割
調査機関	県土整備部砂防災害課



位置図(S=1:200,000)

国土地理院の電子地形図20000『秋田、盛岡』及び電子地形図25000『大更』を掲載



概況図(S=1:25,000)

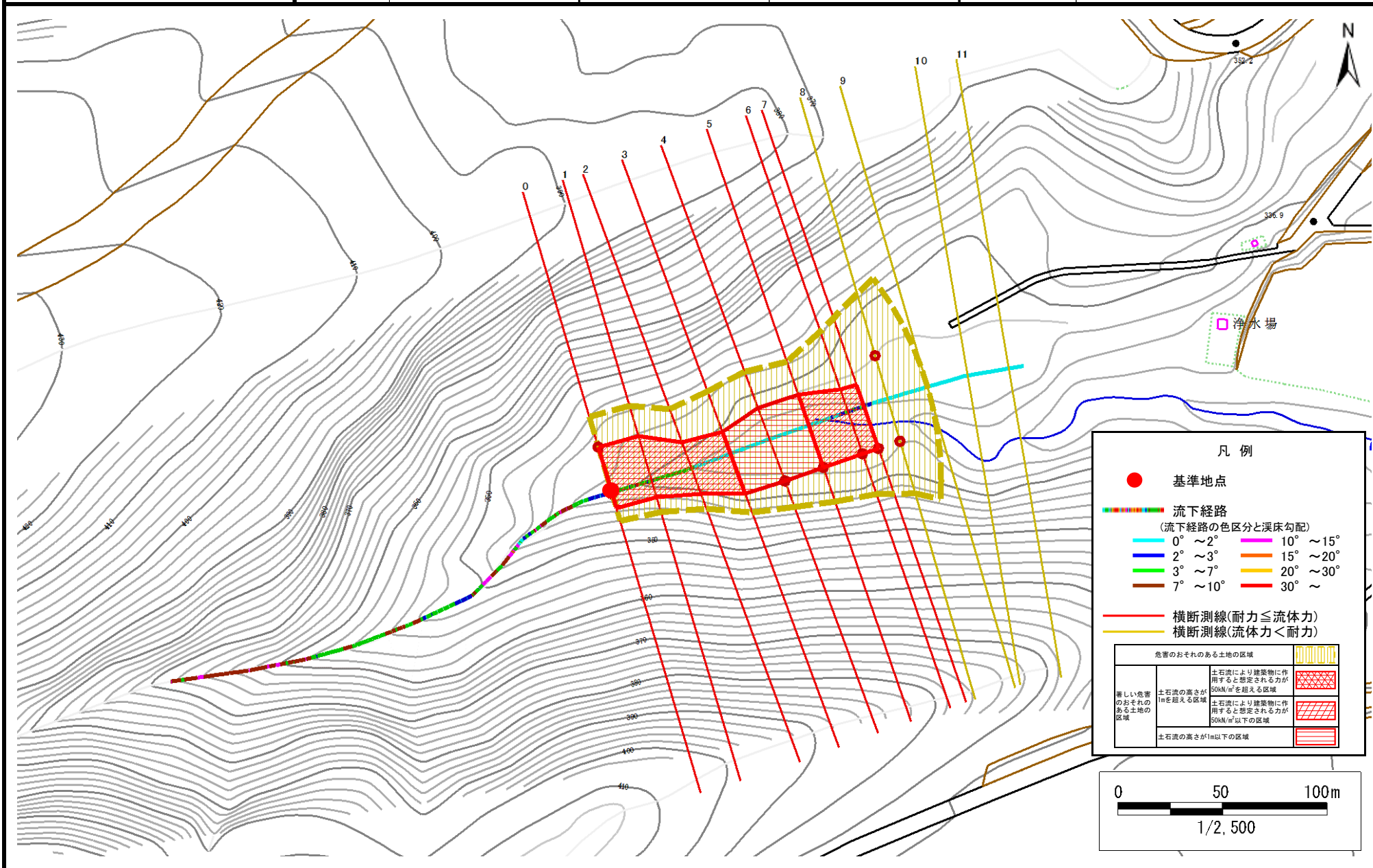
岩手県

土石流区域調査

様式3-1 危害のおそれのある土地、著しい危害のおそれのある土地の設定図

調査年度 令和元年度

溪流の位置	溪流番号 A056102	溪流名	水沢	所在地	八幡平市平笠第25地割、第24地割
-------	--------------	-----	----	-----	-------------------



土石流区域調書

様式3-2 建築物に作用すると想定される衝撃に関する事項

調査年度	令和元年度
------	-------

溪流の位置	溪流番号	A056102	溪流名	水沢	所在地	八幡平市平笠第25地割、第24地割
-------	------	---------	-----	----	-----	-------------------

横断測線番号	土石流の高さh(m)	土石流の流体力Fd(kN/m ²)	建築物の耐力P2(kN/m ²)	横断測線番号	土石流の高さh(m)	土石流の流体力Fd(kN/m ²)	建築物の耐力P2(kN/m ²)
No.0	0.90	13.74	8.27				
No.1	1.15	17.01	6.85				
No.2	1.27	18.29	6.41				
No.3	1.15	14.60	6.88				
No.4	0.97	10.09	7.82				
No.5	0.99	9.26	7.72				
No.6	1.01	8.48	7.61				
No.7	1.04	7.43	7.42				
No.8	1.08	6.38	7.18				
No.9	1.17	5.12	6.80				
No.10	1.37	3.38	6.07				
No.11	1.48	2.83	5.77				