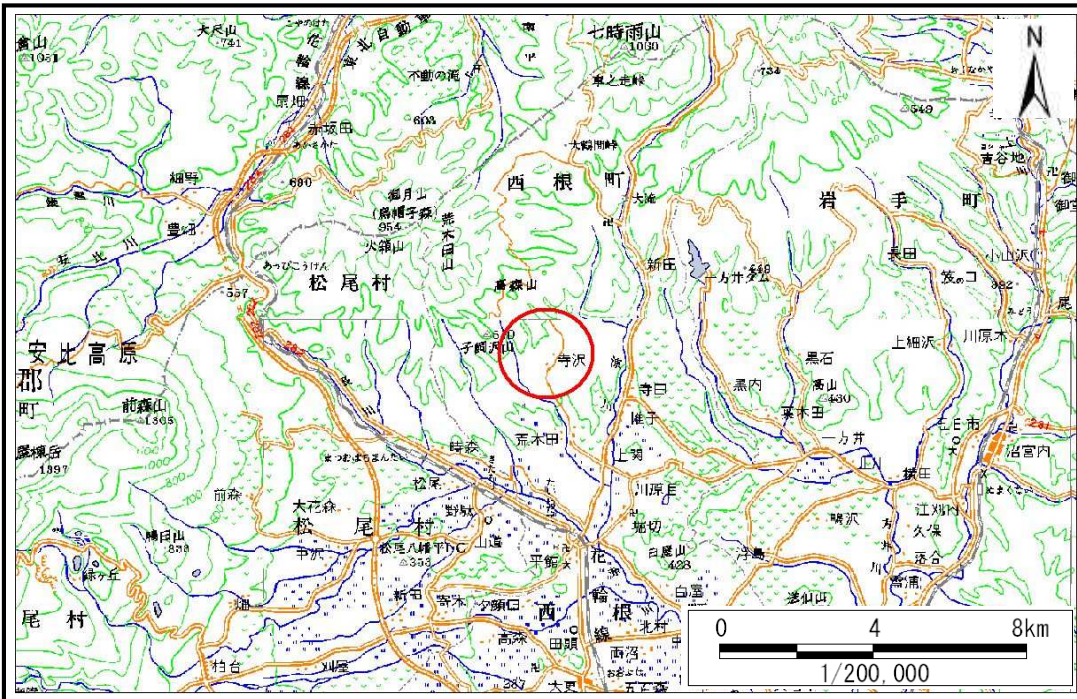


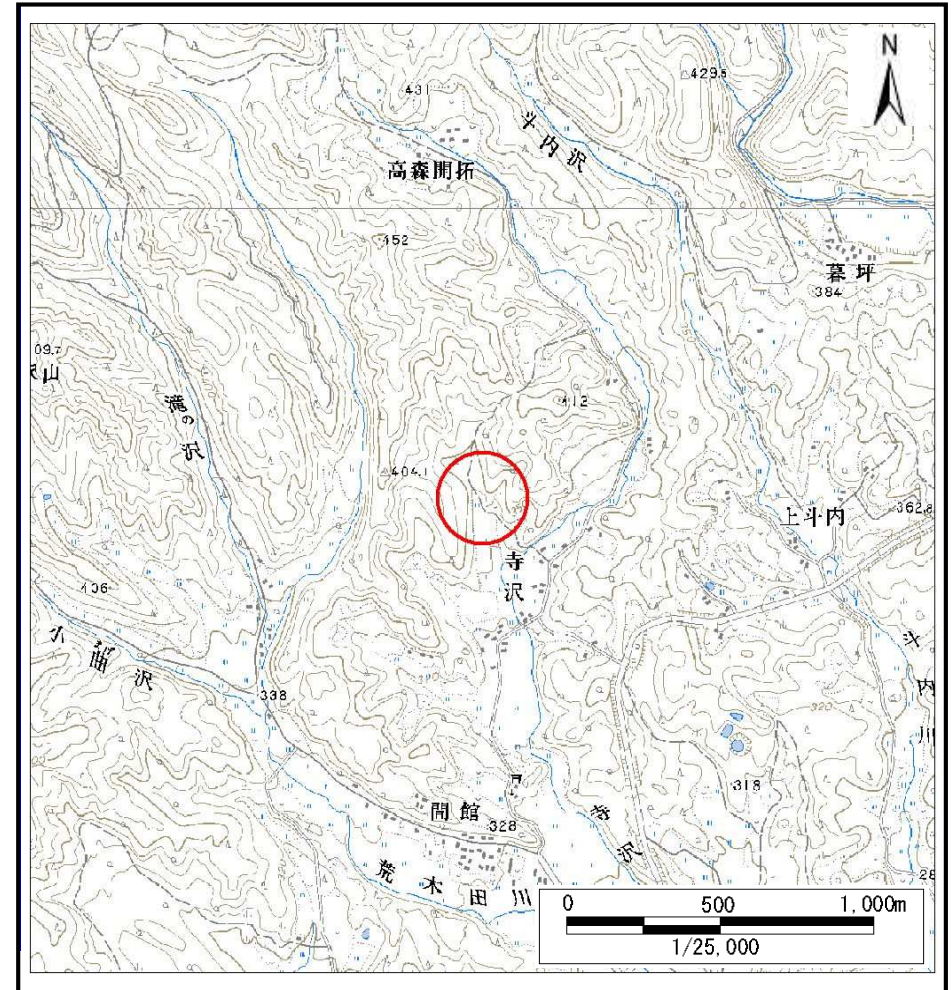
# 土砂災害防止に関する基礎調査(土石流)

表紙 位置,位置図

自然現象の種類	土石流
溪流番号	A046102
水系名	北上川
河川名	涼川
溪流名	寺沢の沢
所在	八幡平市荒木田
調査機関	盛岡広域振興局土木部岩手土木センター



位置図(S=1:200,000)



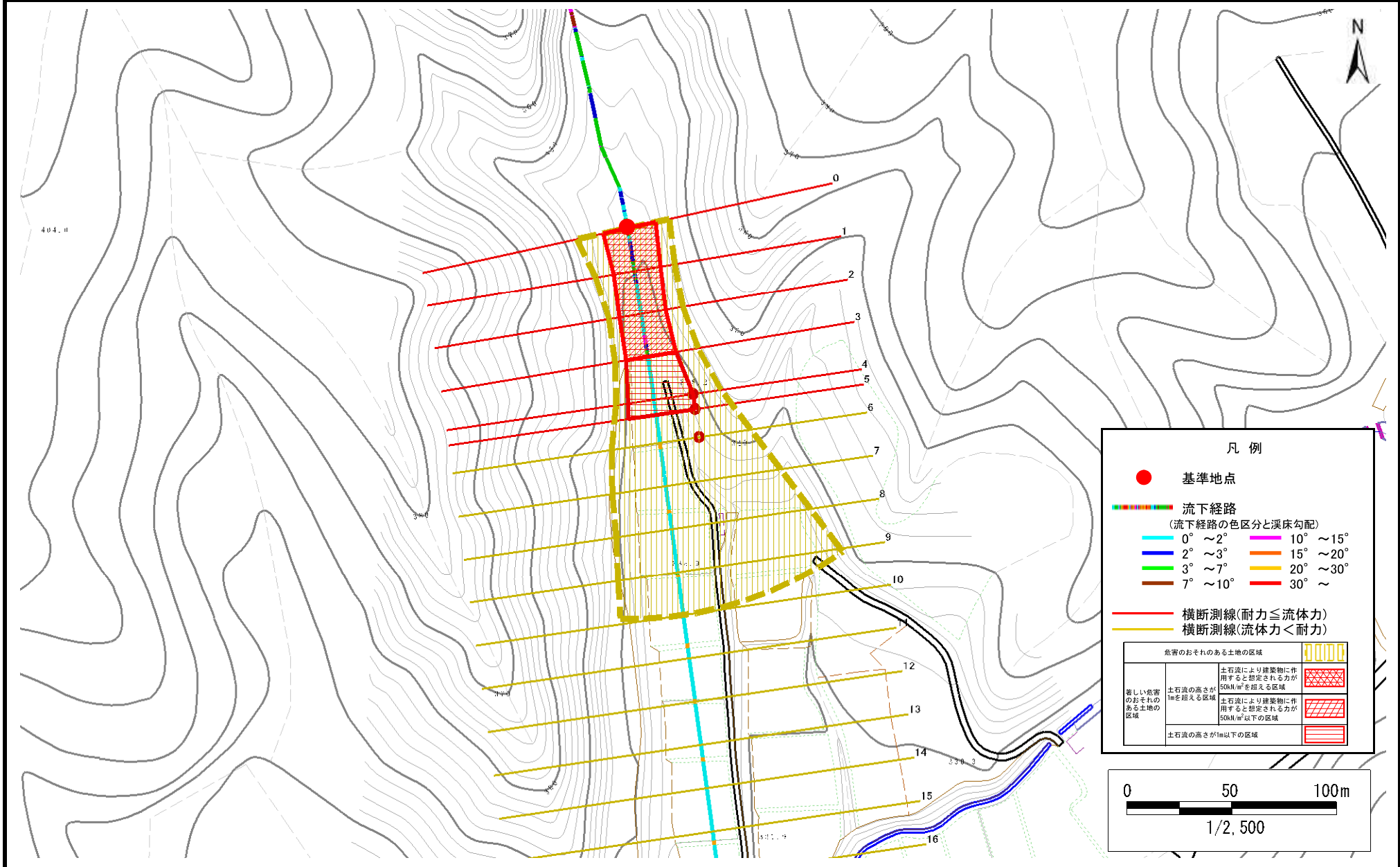
概況図(S=1:25,000)

# 土石流区域調査

様式3-1 危害のおそれのある土地、著しい危害のおそれのある土地の設定図

調査年度 平成23年度

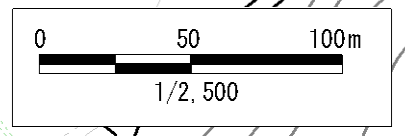
溪流の位置	溪流番号	溪流名	所在地
	A046102	寺沢の沢	八幡平市荒木田



凡例

- 基準地点
- 流下経路 (流下経路の色区分と溪床勾配)
  - 0° ~ 2°
  - 2° ~ 3°
  - 3° ~ 7°
  - 7° ~ 10°
  - 10° ~ 15°
  - 15° ~ 20°
  - 20° ~ 30°
  - 30° ~
- 横断測線(耐力 ≤ 流体力)
- 横断測線(流体力 < 耐力)

危害のおそれのある土地の区域	
著しい危害のおそれのある土地の区域	土石流により建築物に作用すると想定される力が50kN/m <sup>2</sup> を超える区域
	土石流の高さが1mを超える区域
	土石流により建築物に作用すると想定される力が50kN/m <sup>2</sup> 以下の区域
土石流の高さが1m以下の区域	



# 土石流区域調書

様式3-2 建築物に作用すると想定される衝撃に関する事項

調査年度 平成23年度

溪流の位置	溪流番号	A046102	溪流名	寺沢の沢	所在地	八幡平市荒木田	
横断測線番号	土石流の高さh(m)	土石流の流体力Fd(kN/m <sup>2</sup> )	建築物の耐力P2(kN/m <sup>2</sup> )	横断測線番号	土石流の高さh(m)	土石流の流体力Fd(kN/m <sup>2</sup> )	建築物の耐力P2(kN/m <sup>2</sup> )
No.0	1.14	14.73	6.92				
No.1	1.24	14.92	6.52				
No.2	1.26	14.29	6.44				
No.3	1.21	12.96	6.63				
No.4	0.94	8.24	8.01				
No.5	0.95	8.00	7.97				
No.6	0.99	6.72	7.71				
No.7	1.00	6.52	7.66				
No.8	1.01	6.24	7.59				
No.9	1.05	5.47	7.35				
No.10	1.10	4.80	7.11				
No.11	1.08	4.96	7.20				
No.12	1.11	4.70	7.07				
No.13	1.11	4.66	7.06				
No.14	1.12	4.55	7.01				
No.15	1.12	4.55	7.01				
No.16	1.07	4.99	7.26				
No.17	1.06	5.06	7.30				
No.18	1.11	4.66	7.07				
No.19	1.03	5.40	7.48				
No.20	1.05	5.14	7.34				
No.21	0.99	5.85	7.72				
No.22	0.97	5.99	7.79				