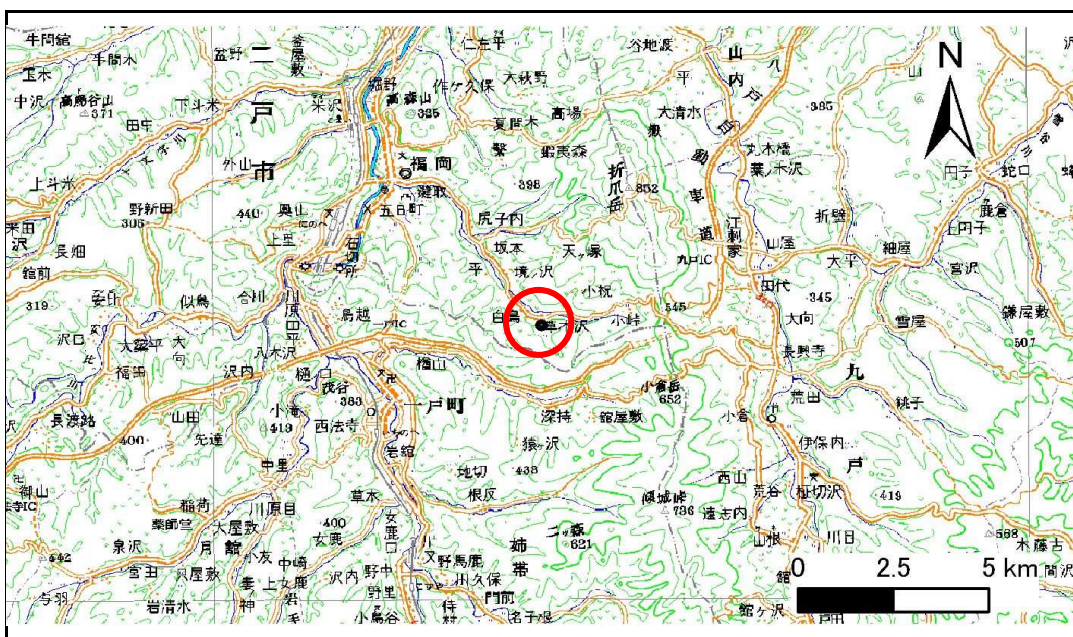


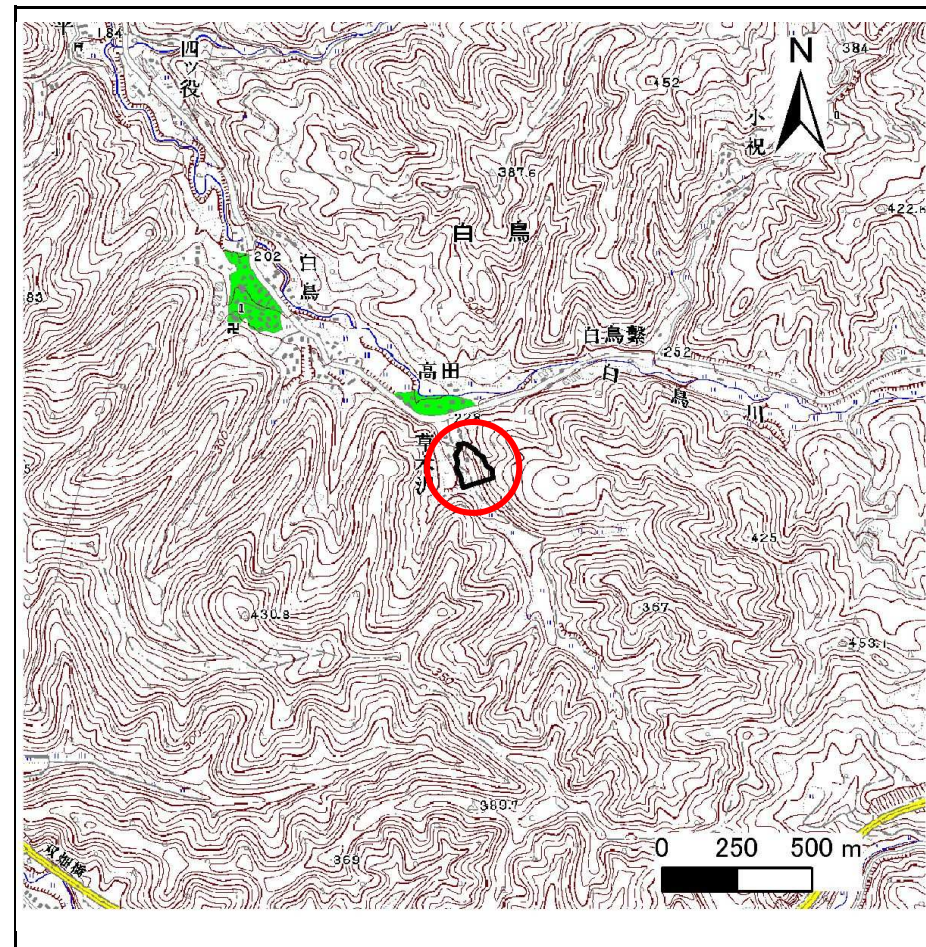
# 土砂災害防止に関する基礎調査(急傾斜地の崩壊)

表紙 概況、位置図

自然現象の種類	急傾斜地の崩壊
箇所番号	020B1009
箇所名	高田-1
所在地	岩手県二戸市白鳥字高田
調査機関	県北広域振興局土木部二戸土木センター



位置図(S=1:200,000)



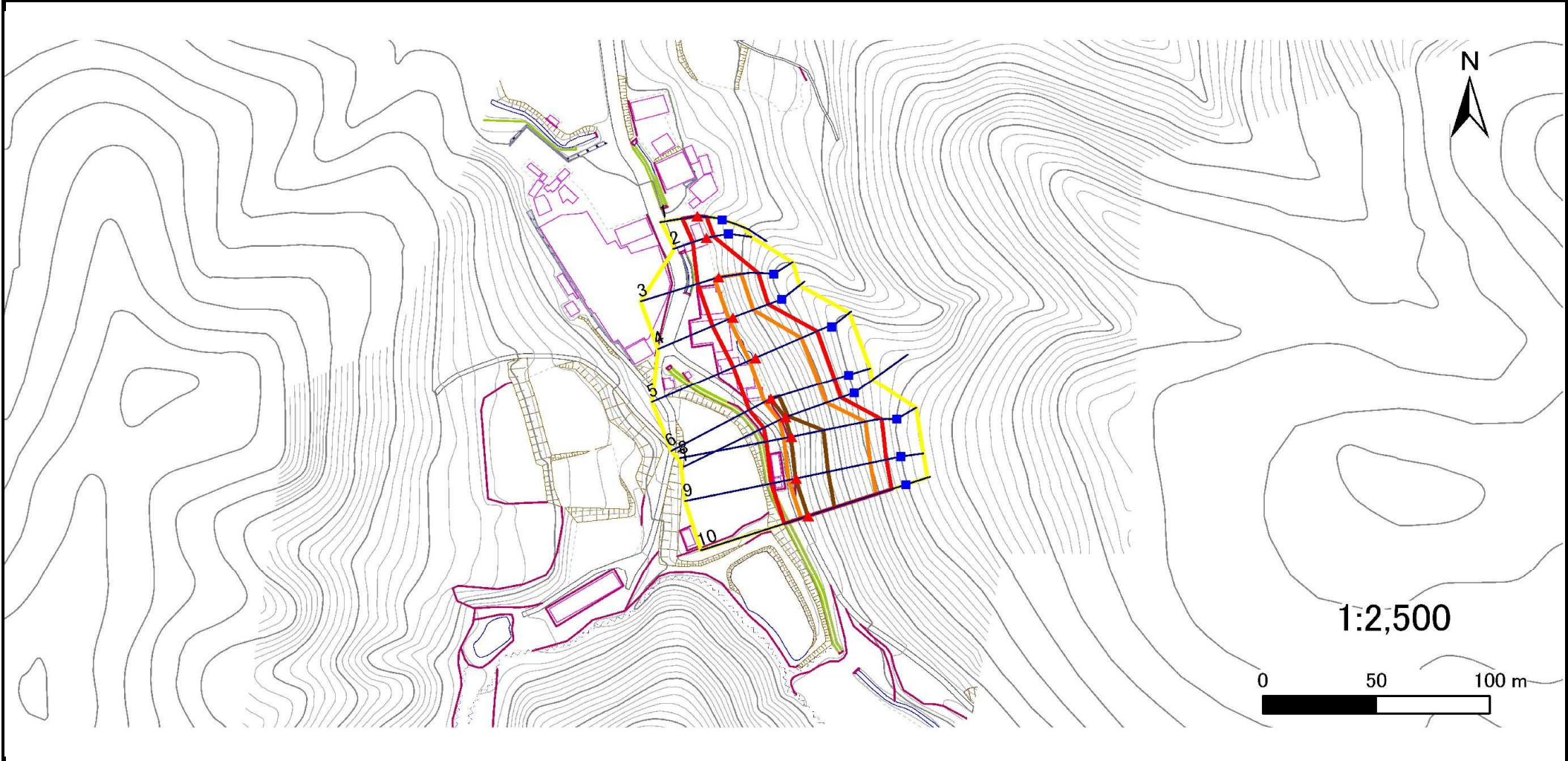
概況図(S=1:25,000)

# 急傾斜地の崩壊区域調査

様式3-1 危害のおそれのある土地、著しい危害のおそれのある土地の設定図

調査年度 平成23年度

急傾斜地の位置	箇所番号	箇所名	所在地
	020B1009	高田-1	岩手県二戸市白鳥字高田



凡例	■ 上端	— 横断測線	▭ 危害のおそれのある土地の区域	▭ 土石等の移動による力が100kN/m <sup>2</sup> を超える範囲
	▲ 下端		▭ 著しい危害のおそれのある土地の区域	▭ 土石等の堆積高が3mを超える範囲

# 急傾斜地の崩壊区域調書

様式3-1 危害のおそれのある土地、著しい危害のおそれのある土地の設定図

調査年度

平成23年度

急傾斜地の位置

箇所番号

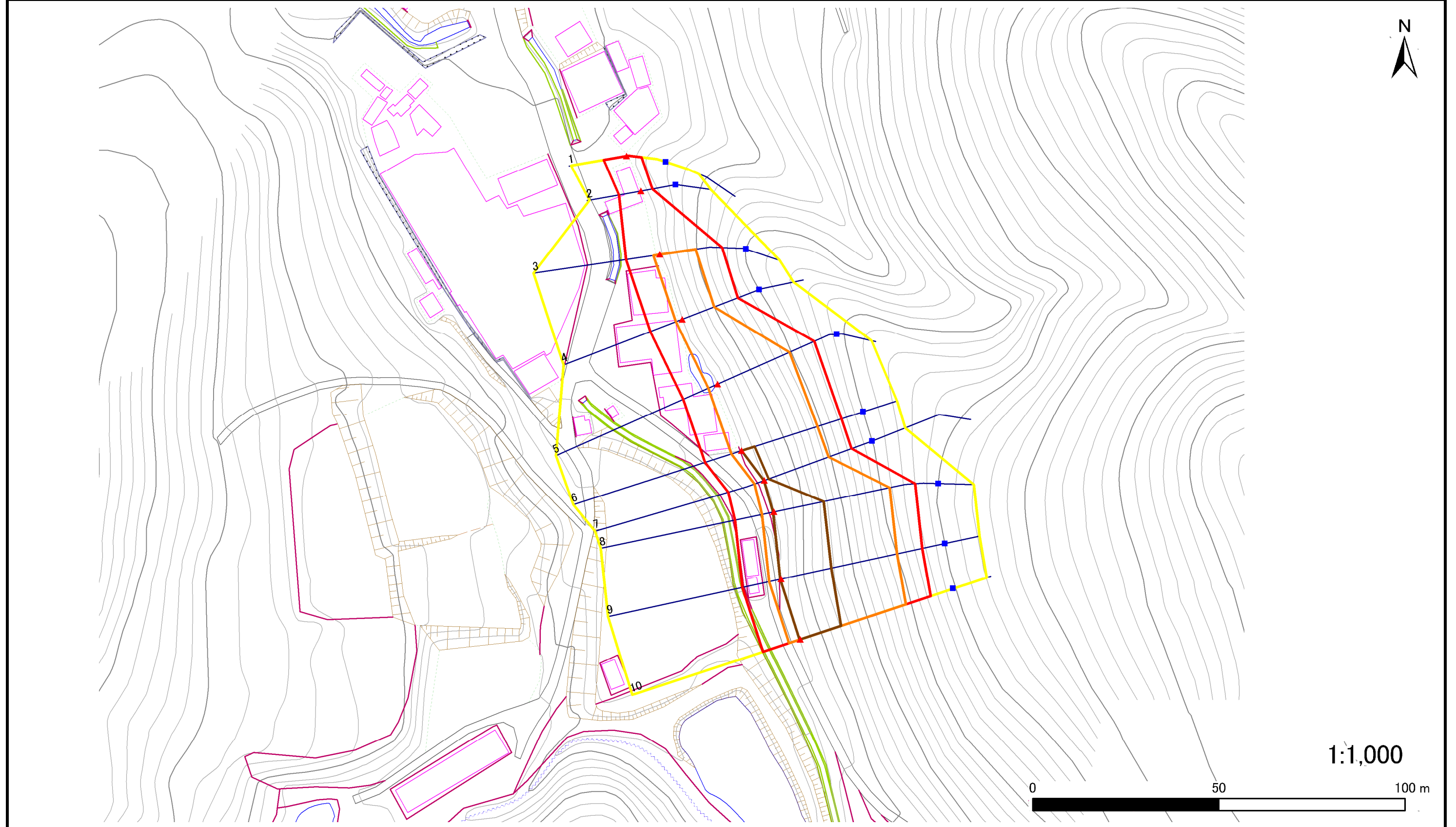
020B1009

箇所名

高田-1

所在地

岩手県二戸市白鳥字高田



- |           |  |  |  |  |
|-----------|--|--|--|--|
| <b>凡例</b> | <span style="color: blue;">■</span> 上端 | <span style="color: blue;">—</span> 横断測線 | <span style="border: 2px solid yellow; display: inline-block; width: 20px; height: 10px;"></span> 危害のおそれのある土地の区域 | <span style="border: 2px solid orange; display: inline-block; width: 20px; height: 10px;"></span> 土石等の移動による力が100kN/m <sup>2</sup> を超える範囲 |
|           | <span style="color: red;">▲</span> 下端  |  | <span style="border: 2px solid red; display: inline-block; width: 20px; height: 10px;"></span> 著しい危害のおそれのある土地の区域 | <span style="border: 2px solid brown; display: inline-block; width: 20px; height: 10px;"></span> 土石等の堆積高が3mを超える範囲                        |

## 急傾斜地の崩壊区域調書

様式3-2 建築物に作用すると想定される衝撃に関する事項(1/1)

調査年度

平成23年度

急傾斜地の位置		箇所番号		020B1009		箇所名		高田-1		所在地		岩手県二戸市白鳥字高田				
横断 測線 番号	急傾斜地の下端に隣接する土地								急傾斜地内							
	土石等の移動の高さと力の大きさ				土石等の堆積高さと力の大きさ				土石等の移動の高さと力の大きさ				土石等の堆積高さと力の大きさ			
	区分	高さ (m)	下端からの距離 (m)	力の大きさ (kN/m <sup>2</sup> )	区分	下端からの水平 距離(m)	高さ (m)	力の大きさ (kN/m <sup>2</sup> )	区分	高さ (m)	上端からの比高 (m)	力の大きさ (kN/m <sup>2</sup> )	区分	上端からの比高 (m)	高さ (m)	力の大きさ (kN/m <sup>2</sup> )
1	100kN/m <sup>2</sup> を超える	-	- ~ -	-	3mを超える	- ~ -	-	-	100kN/m <sup>2</sup> を超える	-	- ~ -	-	3mを超える	- ~ -	-	-
	それ以外	1.00	0.00 ~ 6.63	83.71	それ以外	0.00 ~ 0.00	1.71	8.99	それ以外	1.00	5.00 ~ 8.00	83.71	それ以外	5.00 ~ 8.00	1.71	8.99
2	100kN/m <sup>2</sup> を超える	-	- ~ -	-	3mを超える	- ~ -	-	-	100kN/m <sup>2</sup> を超える	-	- ~ -	-	3mを超える	- ~ -	-	-
	それ以外	1.00	0.00 ~ 6.33	79.56	それ以外	0.00 ~ 0.00	1.74	9.12	それ以外	1.00	5.00 ~ 7.40	79.56	それ以外	5.00 ~ 7.40	1.74	9.12
3	100kN/m <sup>2</sup> を超える	1.00	0.00 ~ 1.94	129.91	3mを超える	- ~ -	-	-	100kN/m <sup>2</sup> を超える	1.00	10.57 ~ 18.07	129.91	3mを超える	- ~ -	-	-
	それ以外	1.00	1.94 ~ 9.72	100.00	それ以外	0.00 ~ 9.72	2.33	12.22	それ以外	1.00	5.00 ~ 10.57	100.00	それ以外	5.00 ~ 18.07	2.33	12.22
4	100kN/m <sup>2</sup> を超える	1.00	0.00 ~ 2.00	130.82	3mを超える	- ~ -	-	-	100kN/m <sup>2</sup> を超える	1.00	10.53 ~ 18.00	130.82	3mを超える	- ~ -	-	-
	それ以外	1.00	2.00 ~ 9.78	100.00	それ以外	0.00 ~ 9.78	2.38	12.48	それ以外	1.00	5.00 ~ 10.53	100.00	それ以外	5.00 ~ 18.00	2.38	12.48
5	100kN/m <sup>2</sup> を超える	1.00	0.00 ~ 2.90	146.02	3mを超える	- ~ -	-	-	100kN/m <sup>2</sup> を超える	1.00	10.58 ~ 26.86	146.02	3mを超える	- ~ -	-	-
	それ以外	1.00	2.90 ~ 10.69	100.00	それ以外	0.00 ~ 10.69	2.98	15.64	それ以外	1.00	5.00 ~ 10.58	100.00	それ以外	5.00 ~ 26.86	2.98	15.64
6	100kN/m <sup>2</sup> を超える	1.00	0.00 ~ 3.11	149.67	3mを超える	0.00 ~ 0.10	3.05	16.02	100kN/m <sup>2</sup> を超える	1.00	10.53 ~ 27.92	149.67	3mを超える	25.00 ~ 27.92	3.05	16.02
	それ以外	1.00	3.11 ~ 10.90	100.00	それ以外	0.10 ~ 10.90	3.00	15.73	それ以外	1.00	5.00 ~ 10.53	100.00	それ以外	5.00 ~ 25.00	3.00	15.73
7	100kN/m <sup>2</sup> を超える	1.00	0.00 ~ 3.02	148.11	3mを超える	0.00 ~ 0.18	3.10	16.25	100kN/m <sup>2</sup> を超える	1.00	10.55 ~ 26.00	148.11	3mを超える	25.00 ~ 26.00	3.10	16.25
	それ以外	1.00	3.02 ~ 10.81	100.00	それ以外	0.18 ~ 10.81	3.00	15.73	それ以外	1.00	5.00 ~ 10.55	100.00	それ以外	5.00 ~ 25.00	3.00	15.73
8	100kN/m <sup>2</sup> を超える	1.00	0.00 ~ 3.44	155.30	3mを超える	0.00 ~ 0.26	3.13	16.44	100kN/m <sup>2</sup> を超える	1.00	10.53 ~ 35.88	155.30	3mを超える	25.00 ~ 35.88	3.13	16.44
	それ以外	1.00	3.44 ~ 11.22	100.00	それ以外	0.26 ~ 11.22	3.00	15.73	それ以外	1.00	5.00 ~ 10.53	100.00	それ以外	5.00 ~ 25.00	3.00	15.73
9	100kN/m <sup>2</sup> を超える	1.00	0.00 ~ 3.45	155.48	3mを超える	0.00 ~ 0.26	3.14	16.45	100kN/m <sup>2</sup> を超える	1.00	10.53 ~ 36.01	155.48	3mを超える	25.00 ~ 36.01	3.14	16.45
	それ以外	1.00	3.45 ~ 11.23	100.00	それ以外	0.26 ~ 11.23	3.00	15.73	それ以外	1.00	5.00 ~ 10.53	100.00	それ以外	5.00 ~ 25.00	3.00	15.73
10	100kN/m <sup>2</sup> を超える	1.00	0.00 ~ 3.34	153.63	3mを超える	0.00 ~ 0.23	3.12	16.36	100kN/m <sup>2</sup> を超える	1.00	10.54 ~ 34.09	153.63	3mを超える	25.00 ~ 34.09	3.12	16.36
	それ以外	1.00	3.34 ~ 11.13	100.00	それ以外	0.23 ~ 11.13	3.00	15.73	それ以外	1.00	5.00 ~ 10.54	100.00	それ以外	5.00 ~ 25.00	3.00	15.73
	100kN/m <sup>2</sup> を超える		~		3mを超える	~			100kN/m <sup>2</sup> を超える		~		3mを超える	~		
	それ以外		~		それ以外	~			それ以外		~		それ以外	~		
	100kN/m <sup>2</sup> を超える		~		3mを超える	~			100kN/m <sup>2</sup> を超える		~		3mを超える	~		
	それ以外		~		それ以外	~			それ以外		~		それ以外	~		
	100kN/m <sup>2</sup> を超える		~		3mを超える	~			100kN/m <sup>2</sup> を超える		~		3mを超える	~		
	それ以外		~		それ以外	~			それ以外		~		それ以外	~		
	100kN/m <sup>2</sup> を超える		~		3mを超える	~			100kN/m <sup>2</sup> を超える		~		3mを超える	~		
	それ以外		~		それ以外	~			それ以外		~		それ以外	~		