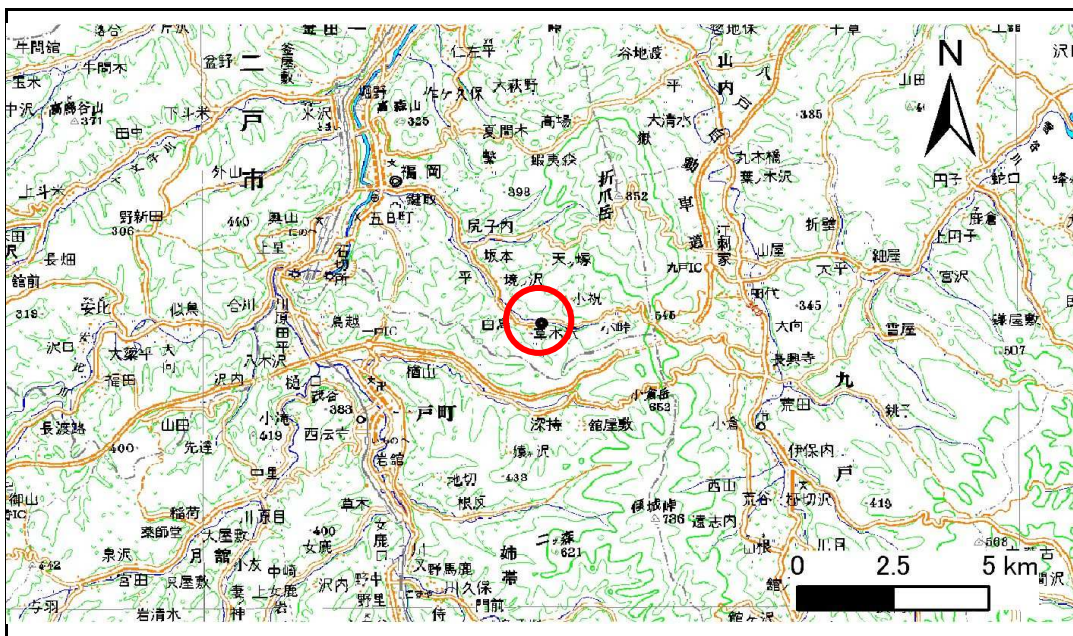


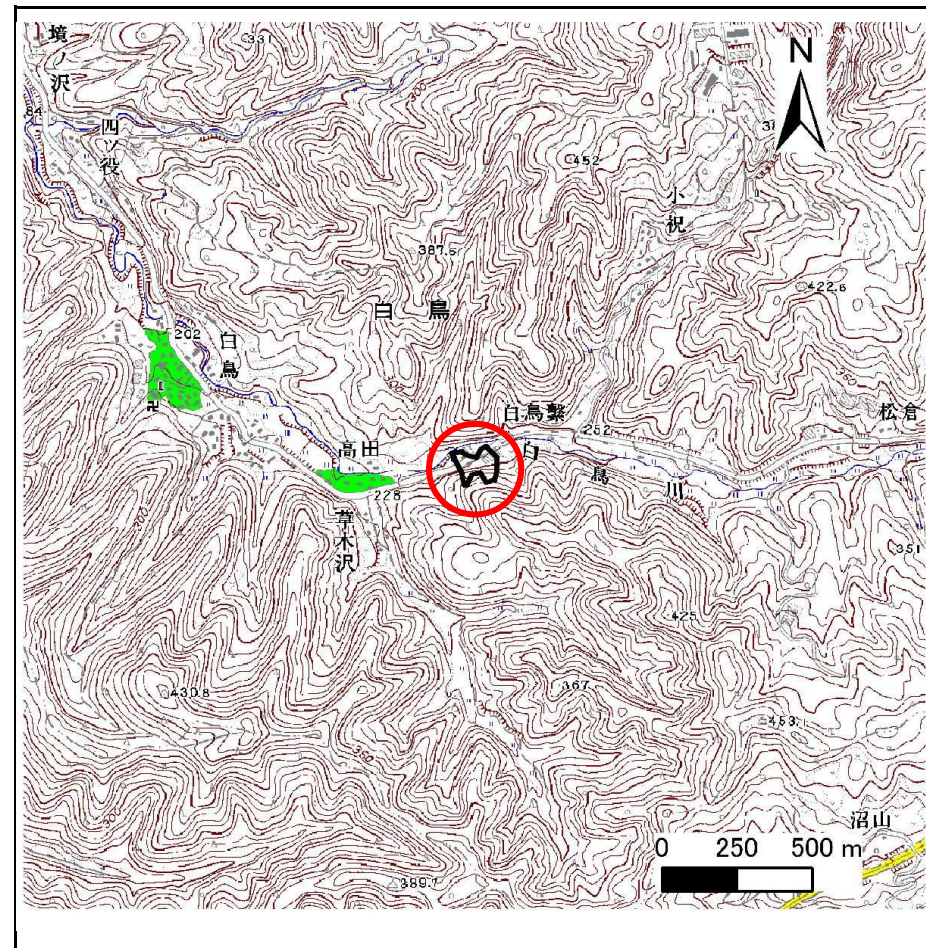
# 土砂災害防止に関する基礎調査(急傾斜地の崩壊)

表紙 概況、位置図

自然現象の種類	急傾斜地の崩壊
箇所番号	020B1008
箇所名	高田
所在地	岩手県二戸市白鳥字高田
調査機関	県北広域振興局土木部二戸土木センター



位置図(S=1:200,000)



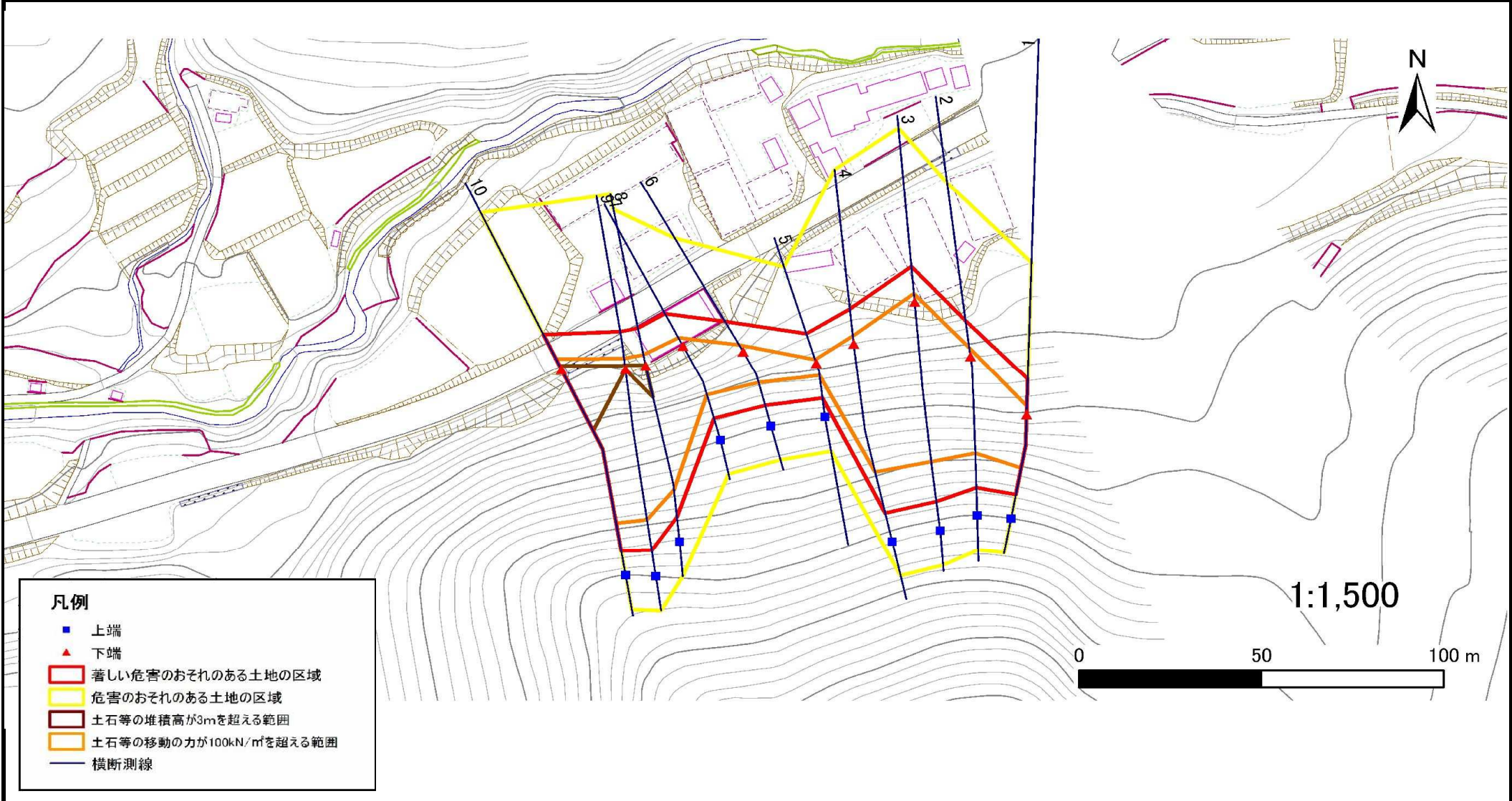
概況図(S=1:25,000)

# 急傾斜地の崩壊区域調査

様式3-1 危害のおそれのある土地、著しい危害のおそれのある土地の設定図

調査年度 平成23年度

急傾斜地の位置	箇所番号	020B1008	箇所名	高田	所在地	岩手県二戸市白鳥字高田
---------	------	----------	-----	----	-----	-------------



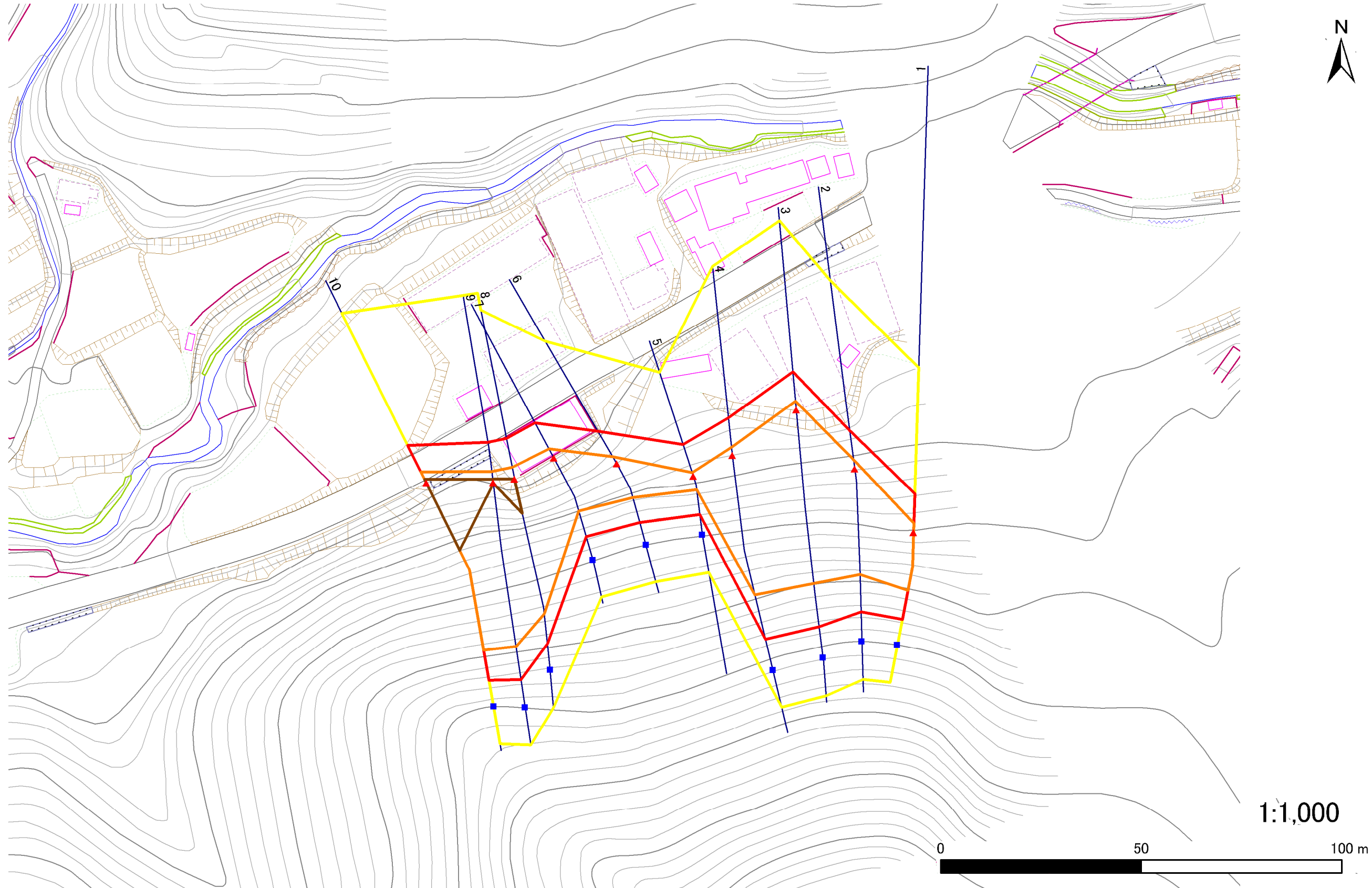
# 急傾斜地の崩壊区域調書

様式3-1 危害のおそれのある土地、著しい危害のおそれのある土地の設定図

調査年度

平成23年度

急傾斜地の位置 箇所番号 020B1008 箇所名 高田 所在地 岩手県二戸市白鳥字高田



- |           |  |  |  |   |
|-----------|--|--|--|---|
| <b>凡例</b> | <span style="color: blue;">■</span> 上端 | <span style="color: blue;">—</span> 横断測線 | <span style="border: 2px solid yellow; display: inline-block; width: 20px; height: 10px;"></span> 危害のおそれのある土地の区域 | <span style="border: 2px solid orange; display: inline-block; width: 20px; height: 10px;"></span> 土石等の移動による力が $100\text{kN/m}^2$ を超える範囲 |
|           | <span style="color: red;">▲</span> 下端  |  | <span style="border: 2px solid red; display: inline-block; width: 20px; height: 10px;"></span> 著しい危害のおそれのある土地の区域 | <span style="border: 2px solid brown; display: inline-block; width: 20px; height: 10px;"></span> 土石等の堆積高が $3\text{m}$ を超える範囲            |

# 急傾斜地の崩壊区域調書

様式3-2 建築物に作用すると想定される衝撃に関する事項(1/1)

調査年度 平成23年度

急傾斜地の位置		箇所番号		020B1008		箇所名		高田		所在地		岩手県二戸市白鳥字高田				
横断 測線 番号	急傾斜地の下端に隣接する土地								急傾斜地内							
	土石等の移動の高さと力の大きさ				土石等の堆積高さと力の大きさ				土石等の移動の高さと力の大きさ				土石等の堆積高さと力の大きさ			
	区分	高さ (m)	下端からの距離 (m)	力の大きさ (kN/m <sup>2</sup> )	区分	下端からの水平 距離(m)	高さ (m)	力の大きさ (kN/m <sup>2</sup> )	区分	高さ (m)	上端からの比高 (m)	力の大きさ (kN/m <sup>2</sup> )	区分	上端からの比高 (m)	高さ (m)	力の大きさ (kN/m <sup>2</sup> )
1	100kN/m <sup>2</sup> を超える	1.00	0.00 ~ 2.41	137.61	3mを超える	- ~ -	-	-	100kN/m <sup>2</sup> を超える	1.00	10.61 ~ 21.72	137.61	3mを超える	- ~ -	-	-
	それ以外	1.00	2.41 ~ 10.19	100.00	それ以外	0.00 ~ 10.19	2.63	13.32	それ以外	1.00	5.00 ~ 10.61	100.00	それ以外	5.00 ~ 21.72	2.63	13.32
2	100kN/m <sup>2</sup> を超える	1.00	0.00 ~ 2.43	138.04	3mを超える	- ~ -	-	-	100kN/m <sup>2</sup> を超える	1.00	11.30 ~ 29.04	138.04	3mを超える	- ~ -	-	-
	それ以外	1.00	2.43 ~ 10.22	100.00	それ以外	0.00 ~ 10.22	2.81	14.21	それ以外	1.00	5.00 ~ 11.30	100.00	それ以外	5.00 ~ 29.04	2.81	14.21
3	100kN/m <sup>2</sup> を超える	1.00	0.00 ~ 2.34	136.45	3mを超える	- ~ -	-	-	100kN/m <sup>2</sup> を超える	1.00	11.93 ~ 39.66	136.45	3mを超える	- ~ -	-	-
	それ以外	1.00	2.34 ~ 10.12	100.00	それ以外	0.00 ~ 10.12	2.84	14.37	それ以外	1.00	5.00 ~ 11.93	100.00	それ以外	5.00 ~ 39.66	2.84	14.37
4	100kN/m <sup>2</sup> を超える	1.00	0.00 ~ 2.14	133.20	3mを超える	- ~ -	-	-	100kN/m <sup>2</sup> を超える	1.00	12.15 ~ 34.32	133.20	3mを超える	- ~ -	-	-
	それ以外	1.00	2.14 ~ 9.93	100.00	それ以外	0.00 ~ 9.93	2.83	14.28	それ以外	1.00	5.00 ~ 12.15	100.00	それ以外	5.00 ~ 34.32	2.83	14.28
5	100kN/m <sup>2</sup> を超える	1.00	0.00 ~ 1.08	116.25	3mを超える	- ~ -	-	-	100kN/m <sup>2</sup> を超える	1.00	11.10 ~ 14.45	116.25	3mを超える	- ~ -	-	-
	それ以外	1.00	1.08 ~ 8.86	100.00	それ以外	0.00 ~ 8.86	2.36	11.95	それ以外	1.00	5.00 ~ 11.10	100.00	それ以外	5.00 ~ 14.45	2.36	11.95
6	100kN/m <sup>2</sup> を超える	1.00	0.00 ~ 2.15	133.35	3mを超える	- ~ -	-	-	100kN/m <sup>2</sup> を超える	1.00	10.59 ~ 18.72	133.35	3mを超える	- ~ -	-	-
	それ以外	1.00	2.15 ~ 9.93	100.00	それ以外	0.00 ~ 9.93	2.44	12.32	それ以外	1.00	5.00 ~ 10.59	100.00	それ以外	5.00 ~ 18.72	2.44	12.32
7	100kN/m <sup>2</sup> を超える	1.00	0.00 ~ 2.68	142.19	3mを超える	- ~ -	-	-	100kN/m <sup>2</sup> を超える	1.00	10.53 ~ 22.72	142.19	3mを超える	- ~ -	-	-
	それ以外	1.00	2.68 ~ 10.46	100.00	それ以外	0.00 ~ 10.46	2.73	13.79	それ以外	1.00	5.00 ~ 10.53	100.00	それ以外	5.00 ~ 22.72	2.73	13.79
8	100kN/m <sup>2</sup> を超える	1.00	0.00 ~ 3.24	151.87	3mを超える	0.00 ~ 0.11	3.05	15.44	100kN/m <sup>2</sup> を超える	1.00	10.64 ~ 36.52	151.87	3mを超える	30.00 ~ 36.52	3.05	15.44
	それ以外	1.00	3.24 ~ 11.03	100.00	それ以外	0.11 ~ 11.03	3.00	15.16	それ以外	1.00	5.00 ~ 10.64	100.00	それ以外	5.00 ~ 30.00	3.00	15.16
9	100kN/m <sup>2</sup> を超える	1.00	0.00 ~ 3.02	147.98	3mを超える	0.00 ~ 1.00	3.45	17.42	100kN/m <sup>2</sup> を超える	1.00	10.92 ~ 40.09	147.98	3mを超える	40.00 ~ 40.09	3.45	17.42
	それ以外	1.00	3.02 ~ 10.80	100.00	それ以外	1.00 ~ 10.80	3.00	15.16	それ以外	1.00	5.00 ~ 10.92	100.00	それ以外	5.00 ~ 40.00	3.00	15.16
10	100kN/m <sup>2</sup> を超える	1.00	0.00 ~ 3.34	153.61	3mを超える	0.00 ~ 1.14	3.53	17.83	100kN/m <sup>2</sup> を超える	1.00	10.67 ~ 43.89	153.61	3mを超える	30.00 ~ 43.89	3.53	17.83
	それ以外	1.00	3.34 ~ 11.12	100.00	それ以外	1.14 ~ 11.12	3.00	15.16	それ以外	1.00	5.00 ~ 10.67	100.00	それ以外	5.00 ~ 30.00	3.00	15.16
	100kN/m <sup>2</sup> を超える		~		3mを超える	~			100kN/m <sup>2</sup> を超える		~		3mを超える	~		
	それ以外		~		それ以外	~			それ以外		~		それ以外	~		
	100kN/m <sup>2</sup> を超える		~		3mを超える	~			100kN/m <sup>2</sup> を超える		~		3mを超える	~		
	それ以外		~		それ以外	~			それ以外		~		それ以外	~		
	100kN/m <sup>2</sup> を超える		~		3mを超える	~			100kN/m <sup>2</sup> を超える		~		3mを超える	~		
	それ以外		~		それ以外	~			それ以外		~		それ以外	~		
	100kN/m <sup>2</sup> を超える		~		3mを超える	~			100kN/m <sup>2</sup> を超える		~		3mを超える	~		
	それ以外		~		それ以外	~			それ以外		~		それ以外	~		