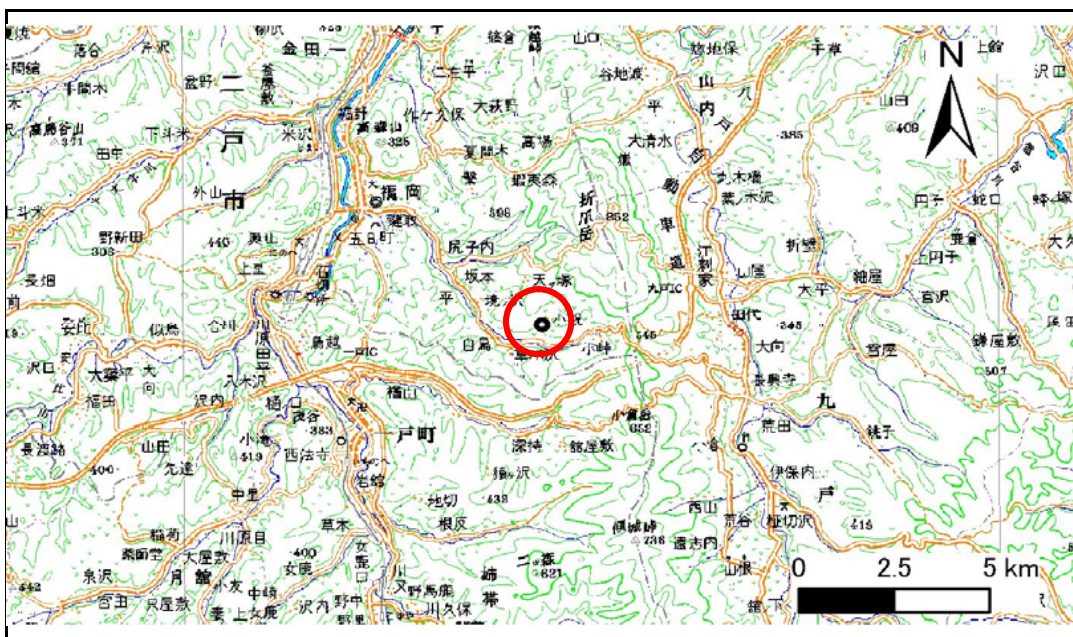


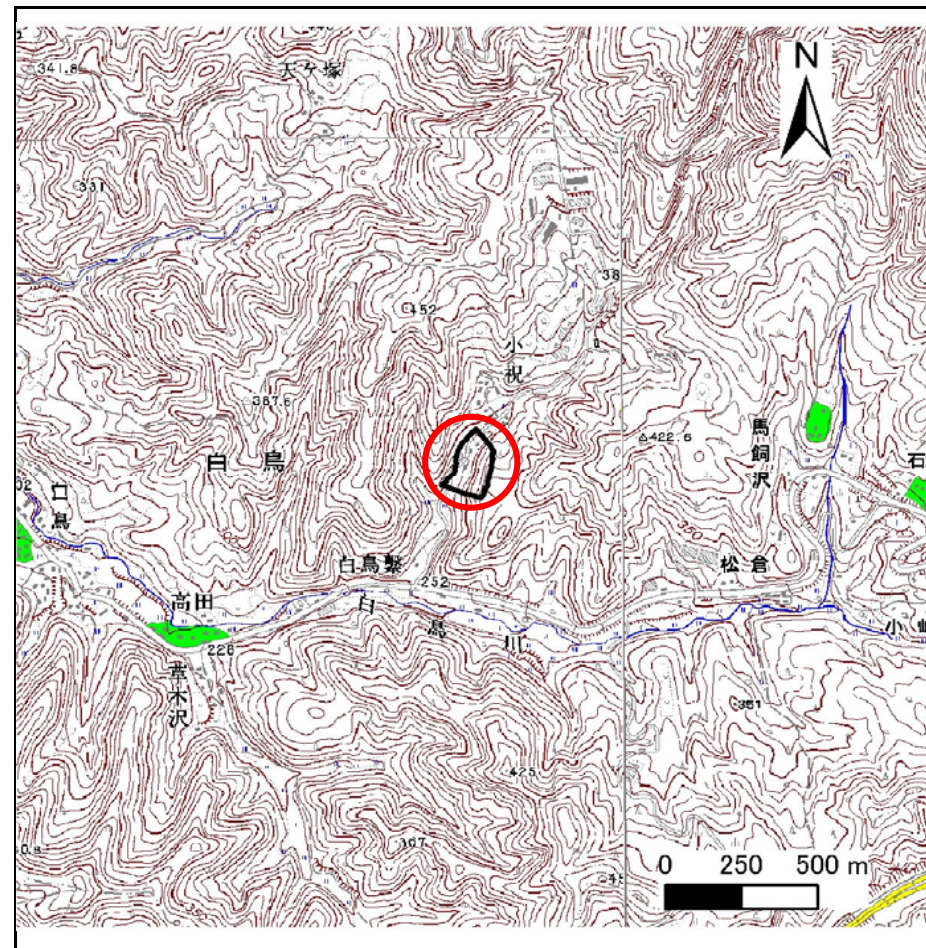
土砂災害防止に関する基礎調査(急傾斜地の崩壊)

表紙 概況、位置図

自然現象の種類	急傾斜地の崩壊
箇所番号	020B1005
箇所名	小祝
所在地	岩手県二戸市白鳥字小祝
調査機関	県北広域振興局土木部二戸土木センター



位置図(S=1:200,000)



概況図(S=1:25,000)

急傾斜地の崩壊区域調査

様式3-1 危害のおそれのある土地、著しい危害のおそれのある土地の設定図

調査年度

平成23年度

急傾斜地の位置

箇所番号

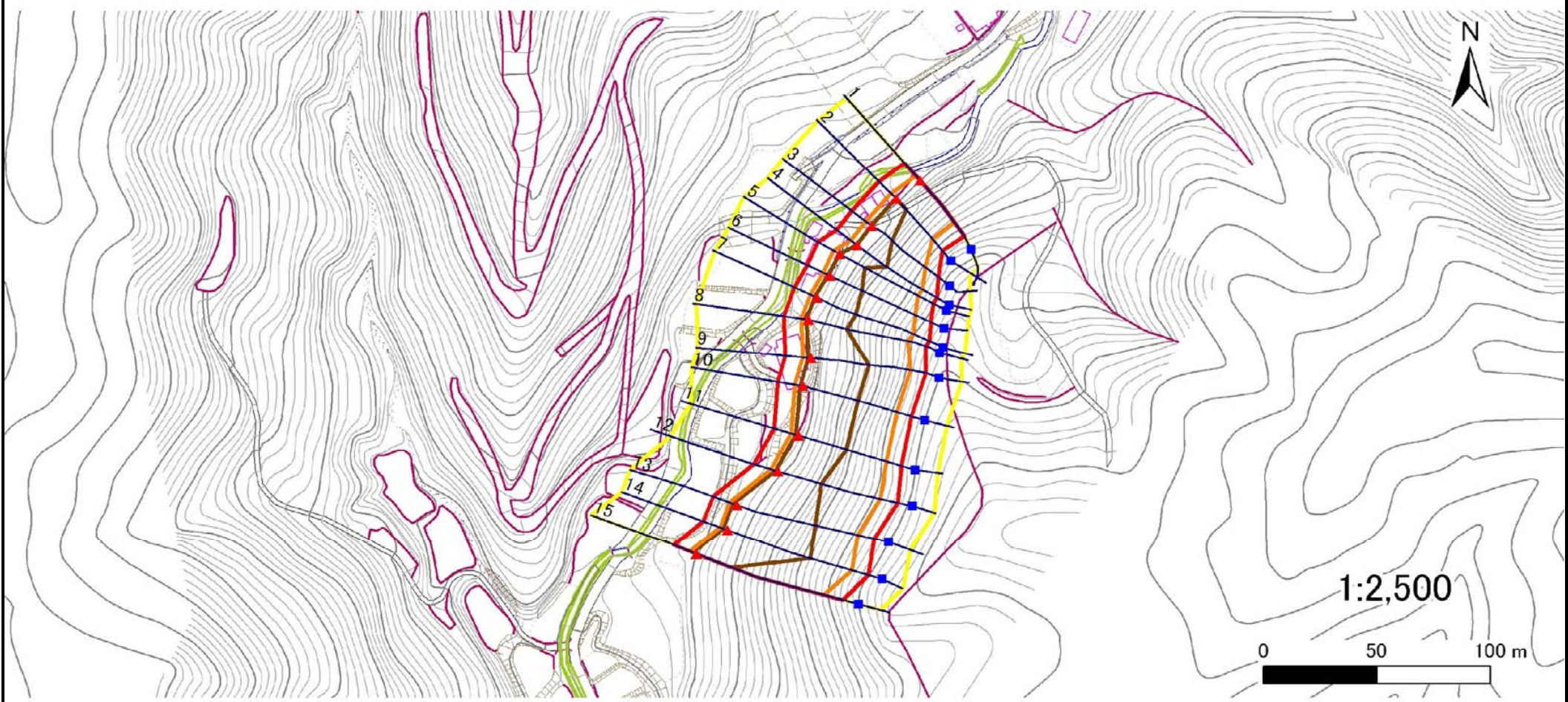
020B1005

箇所名

小祝

所在地

岩手県二戸市白鳥字小祝



- | | | | | |
|----|------|--------|---------------------|--|
| 凡例 | ■ 上端 | — 横断測線 | ■ 危害のおそれのある土地の区域 | ■ 土石等の移動による力が100kN/m ² を超える範囲 |
| | ▲ 下端 | | ■ 著しい危害のおそれのある土地の区域 | ■ 土石等の堆積高が3mを超える範囲 |

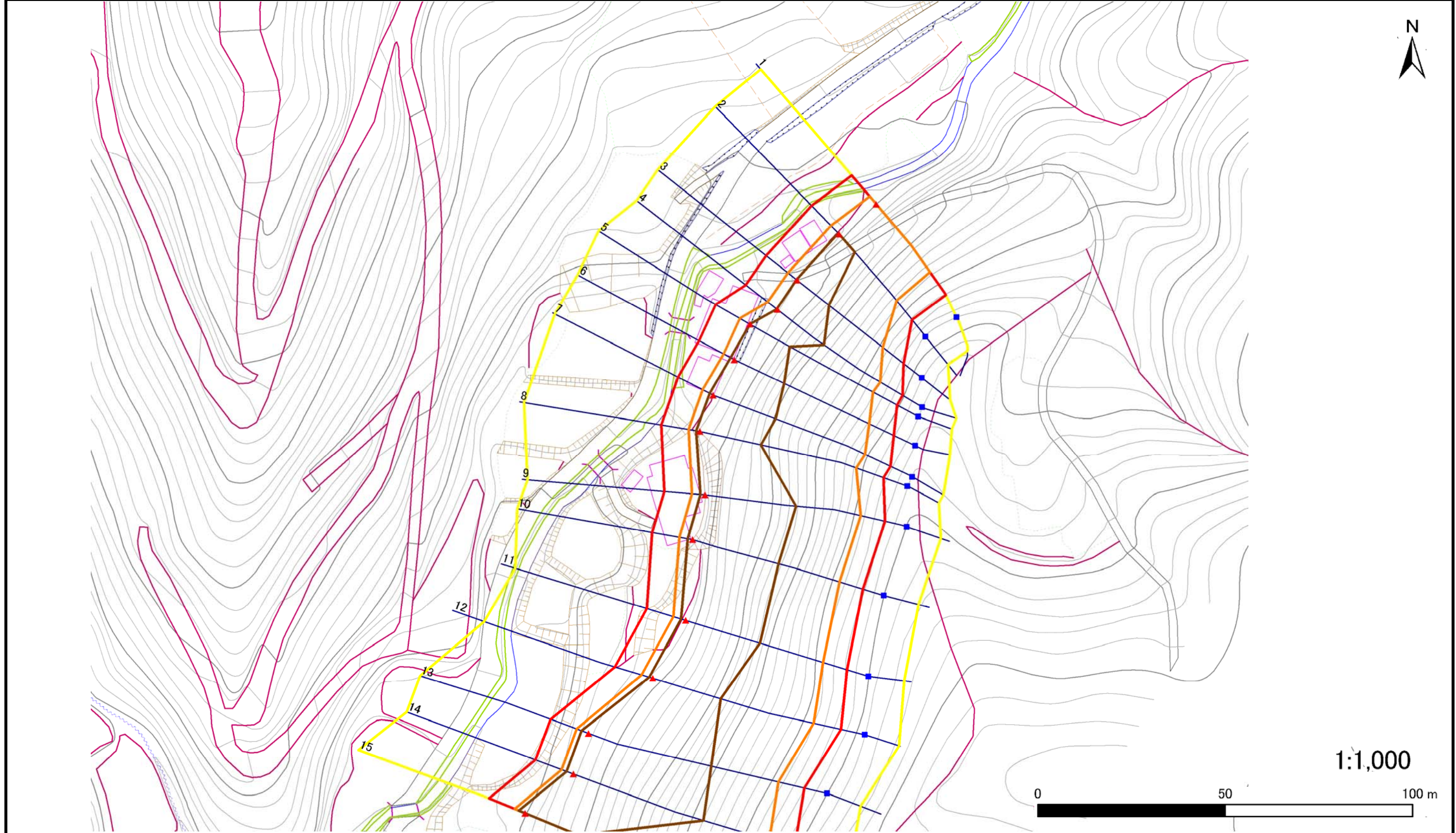
急傾斜地の崩壊区域調書

様式3-1 危害のおそれのある土地、著しい危害のおそれのある土地の設定図

調査年度

平成23年度

急傾斜地の位置 箇所番号 020B1005 箇所名 小祝 所在地 岩手県二戸市白鳥字小祝



- | | | | | |
|-----------|--|--|--|--|
| 凡例 | ■ 上端 | — 横断測線 | 危害のおそれのある土地の区域 | 土石等の移動による力が100kN/m ² を超える範囲 |
| | ▲ 下端 | | 著しい危害のおそれのある土地の区域 | 土石等の堆積高が3mを超える範囲 |

急傾斜地の崩壊区域調書

様式3-1 危害のおそれのある土地、著しい危害のおそれのある土地の設定図

調査年度

平成23年度

急傾斜地の位置 箇所番号 020B1005 箇所名 小祝 所在地 岩手県二戸市白鳥字小祝



凡例

- 上端
- 横断測線
- 危害のおそれのある土地の区域
- 土石等の移動による力が100kN/m²を超える範囲
- ▲ 下端
- 著しい危害のおそれのある土地の区域
- 土石等の堆積高が3mを超える範囲

急傾斜地の崩壊区域調書

様式3-2 建築物に作用すると想定される衝撃に関する事項(1/1)

調査年度

平成23年度

急傾斜地の位置		箇所番号		020B1005		箇所名		小祝		所在地		岩手県二戸市白鳥字小祝				
横断 測線 番号	急傾斜地の下端に隣接する土地								急傾斜地内							
	土石等の移動の高さと力の大きさ				土石等の堆積高さと力の大きさ				土石等の移動の高さと力の大きさ				土石等の堆積高さと力の大きさ			
	区分	高さ (m)	下端からの距離 (m)	力の大きさ (kN/m ²)	区分	下端からの水平 距離(m)	高さ (m)	力の大きさ (kN/m ²)	区分	高さ (m)	上端からの比高 (m)	力の大きさ (kN/m ²)	区分	上端からの比高 (m)	高さ (m)	力の大きさ (kN/m ²)
1	100kN/m ² を超える	1.00	0.00 ~ 2.90	145.90	3mを超える	- ~ -	-	-	100kN/m ² を超える	1.00	10.64 ~ 28.00	145.90	3mを超える	- ~ -	-	-
	それ以外	1.00	2.90 ~ 10.68	100.00	それ以外	0.00 ~ 10.68	2.95	14.91	それ以外	1.00	5.00 ~ 10.64	100.00	それ以外	5.00 ~ 28.00	2.95	14.91
2	100kN/m ² を超える	1.00	0.00 ~ 3.33	153.46	3mを超える	0.00 ~ 0.40	3.22	16.26	100kN/m ² を超える	1.00	10.56 ~ 30.30	153.46	3mを超える	25.00 ~ 30.30	3.22	16.26
	それ以外	1.00	3.33 ~ 11.12	100.00	それ以外	0.40 ~ 11.12	3.00	15.16	それ以外	1.00	5.00 ~ 10.56	100.00	それ以外	5.00 ~ 25.00	3.00	15.16
3	100kN/m ² を超える	1.00	0.00 ~ 3.32	153.25	3mを超える	0.00 ~ 0.23	3.12	15.77	100kN/m ² を超える	1.00	10.54 ~ 33.42	153.25	3mを超える	25.00 ~ 33.42	3.12	15.77
	それ以外	1.00	3.32 ~ 11.10	100.00	それ以外	0.23 ~ 11.10	3.00	15.16	それ以外	1.00	5.00 ~ 10.54	100.00	それ以外	5.00 ~ 25.00	3.00	15.16
4	100kN/m ² を超える	1.00	0.00 ~ 3.50	156.37	3mを超える	0.00 ~ 0.27	3.14	15.87	100kN/m ² を超える	1.00	10.53 ~ 37.49	156.37	3mを超える	25.00 ~ 37.49	3.14	15.87
	それ以外	1.00	3.50 ~ 11.28	100.00	それ以外	0.27 ~ 11.28	3.00	15.16	それ以外	1.00	5.00 ~ 10.53	100.00	それ以外	5.00 ~ 25.00	3.00	15.16
5	100kN/m ² を超える	1.00	0.00 ~ 3.39	154.49	3mを超える	0.00 ~ 0.16	3.08	15.58	100kN/m ² を超える	1.00	10.59 ~ 39.29	154.49	3mを超える	30.00 ~ 39.29	3.08	15.58
	それ以外	1.00	3.39 ~ 11.18	100.00	それ以外	0.16 ~ 11.18	3.00	15.16	それ以外	1.00	5.00 ~ 10.59	100.00	それ以外	5.00 ~ 30.00	3.00	15.16
6	100kN/m ² を超える	1.00	0.00 ~ 3.48	156.07	3mを超える	0.00 ~ 1.25	3.59	18.16	100kN/m ² を超える	1.00	10.56 ~ 41.29	156.07	3mを超える	30.00 ~ 41.29	3.59	18.16
	それ以外	1.00	3.48 ~ 11.26	100.00	それ以外	1.25 ~ 11.26	3.00	15.16	それ以外	1.00	5.00 ~ 10.56	100.00	それ以外	5.00 ~ 30.00	3.00	15.16
7	100kN/m ² を超える	1.00	0.00 ~ 3.41	154.84	3mを超える	0.00 ~ 1.19	3.55	17.96	100kN/m ² を超える	1.00	10.62 ~ 43.40	154.84	3mを超える	30.00 ~ 43.40	3.55	17.96
	それ以外	1.00	3.41 ~ 11.19	100.00	それ以外	1.19 ~ 11.19	3.00	15.16	それ以外	1.00	5.00 ~ 10.62	100.00	それ以外	5.00 ~ 30.00	3.00	15.16
8	100kN/m ² を超える	1.00	0.00 ~ 3.25	152.04	3mを超える	0.00 ~ 1.11	3.51	17.72	100kN/m ² を超える	1.00	10.72 ~ 42.12	152.04	3mを超える	30.00 ~ 42.12	3.51	17.72
	それ以外	1.00	3.25 ~ 11.04	100.00	それ以外	1.11 ~ 11.04	3.00	15.16	それ以外	1.00	5.00 ~ 10.72	100.00	それ以外	5.00 ~ 30.00	3.00	15.16
9	100kN/m ² を超える	1.00	0.00 ~ 3.74	160.71	3mを超える	0.00 ~ 1.40	3.69	18.65	100kN/m ² を超える	1.00	10.53 ~ 45.18	160.71	3mを超える	25.00 ~ 45.18	3.69	18.65
	それ以外	1.00	3.74 ~ 11.52	100.00	それ以外	1.40 ~ 11.52	3.00	15.16	それ以外	1.00	5.00 ~ 10.53	100.00	それ以外	5.00 ~ 25.00	3.00	15.16
10	100kN/m ² を超える	1.00	0.00 ~ 3.80	161.82	3mを超える	0.00 ~ 1.45	3.73	18.86	100kN/m ² を超える	1.00	10.56 ~ 45.20	161.82	3mを超える	25.00 ~ 45.20	3.73	18.86
	それ以外	1.00	3.80 ~ 11.59	100.00	それ以外	1.45 ~ 11.59	3.00	15.16	それ以外	1.00	5.00 ~ 10.56	100.00	それ以外	5.00 ~ 25.00	3.00	15.16
11	100kN/m ² を超える	1.00	0.00 ~ 3.68	159.56	3mを超える	0.00 ~ 1.38	3.68	18.61	100kN/m ² を超える	1.00	10.53 ~ 42.06	159.56	3mを超える	25.00 ~ 42.06	3.68	18.61
	それ以外	1.00	3.68 ~ 11.46	100.00	それ以外	1.38 ~ 11.46	3.00	15.16	それ以外	1.00	5.00 ~ 10.53	100.00	それ以外	5.00 ~ 25.00	3.00	15.16
12	100kN/m ² を超える	1.00	0.00 ~ 3.40	154.75	3mを超える	0.00 ~ 1.18	3.55	17.93	100kN/m ² を超える	1.00	10.63 ~ 44.20	154.75	3mを超える	30.00 ~ 44.20	3.55	17.93
	それ以外	1.00	3.40 ~ 11.19	100.00	それ以外	1.18 ~ 11.19	3.00	15.16	それ以外	1.00	5.00 ~ 10.63	100.00	それ以外	5.00 ~ 30.00	3.00	15.16
13	100kN/m ² を超える	1.00	0.00 ~ 3.64	158.88	3mを超える	0.00 ~ 2.17	3.98	20.14	100kN/m ² を超える	1.00	10.55 ~ 51.61	158.88	3mを超える	25.00 ~ 51.61	3.98	20.14
	それ以外	1.00	3.64 ~ 11.42	100.00	それ以外	2.17 ~ 11.42	3.00	15.16	それ以外	1.00	5.00 ~ 10.55	100.00	それ以外	5.00 ~ 25.00	3.00	15.16
14	100kN/m ² を超える	1.00	0.00 ~ 3.67	159.46	3mを超える	0.00 ~ 2.18	3.99	20.18	100kN/m ² を超える	1.00	10.54 ~ 54.00	159.46	3mを超える	25.00 ~ 54.00	3.99	20.18
	それ以外	1.00	3.67 ~ 11.45	100.00	それ以外	2.18 ~ 11.45	3.00	15.16	それ以外	1.00	5.00 ~ 10.54	100.00	それ以外	5.00 ~ 25.00	3.00	15.16
15	100kN/m ² を超える	1.00	0.00 ~ 3.18	150.81	3mを超える	0.00 ~ 1.93	3.82	19.32	100kN/m ² を超える	1.00	10.87 ~ 50.97	150.81	3mを超える	40.00 ~ 50.97	3.82	19.32
	それ以外	1.00	3.18 ~ 10.97	100.00	それ以外	1.93 ~ 10.97	3.00	15.16	それ以外	1.00	5.00 ~ 10.87	100.00	それ以外	5.00 ~ 40.00	3.00	15.16