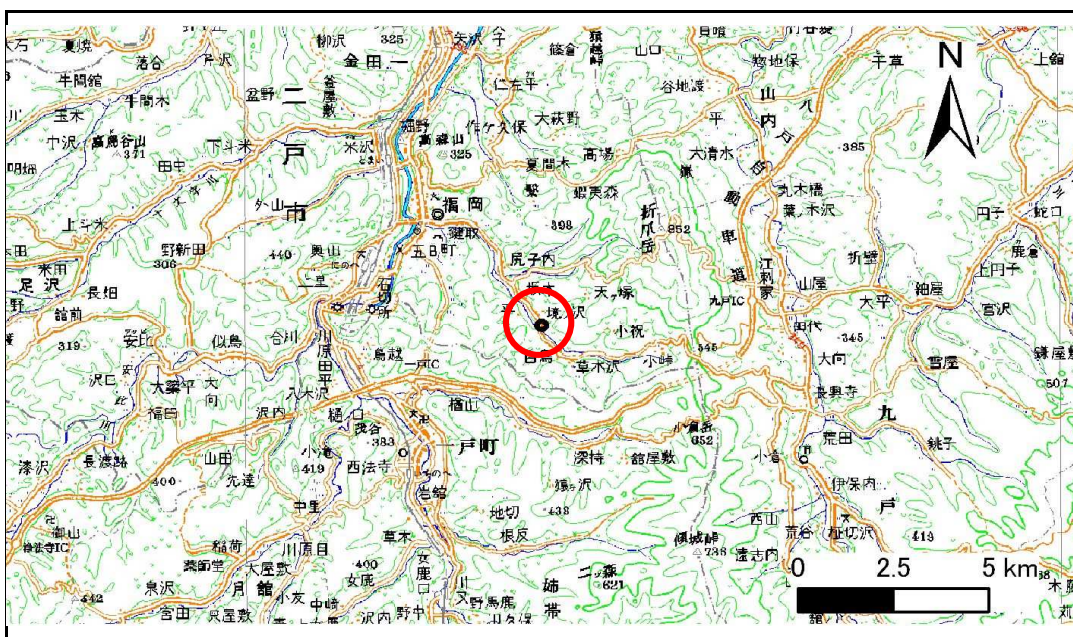


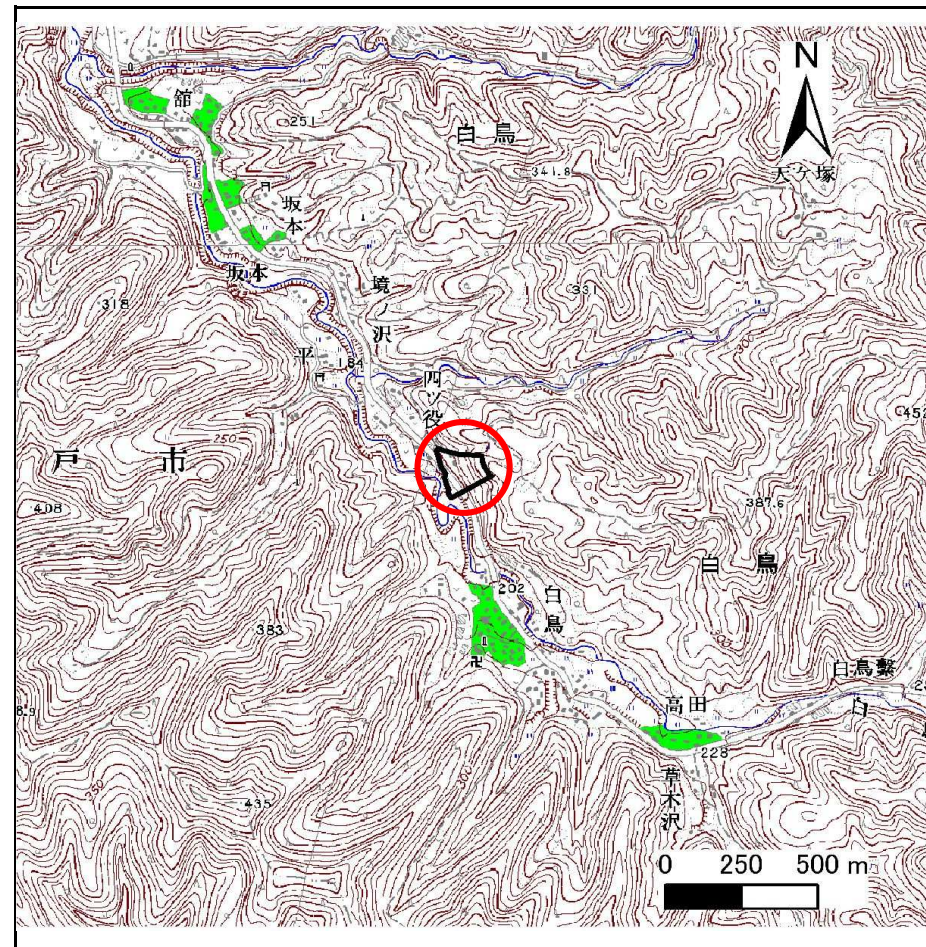
# 土砂災害防止に関する基礎調査(急傾斜地の崩壊)

表紙 概況、位置図

自然現象の種類	急傾斜地の崩壊
箇所番号	020B1004
箇所名	四ツ役
所在地	岩手県二戸市白鳥字四ツ役
調査機関	県北広域振興局土木部二戸土木センター



位置図(S=1:200,000)



概況図(S=1:25,000)

# 急傾斜地の崩壊区域調査

様式3-1 危害のおそれのある土地、著しい危害のおそれのある土地の設定図

調査年度

平成23年度

急傾斜地の位置

箇所番号

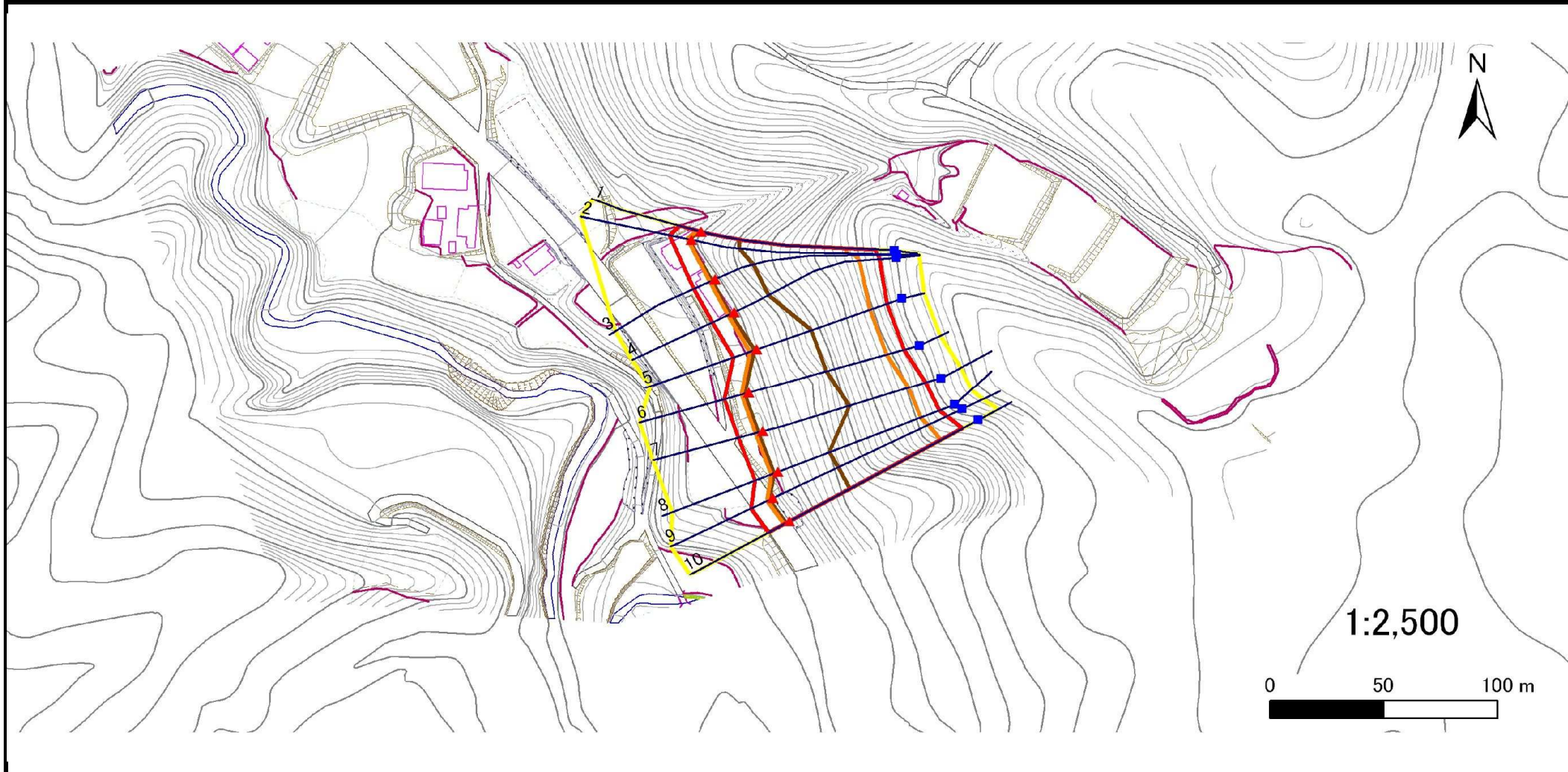
020B1004

箇所名

四ツ役

所在地

岩手県二戸市白鳥字四ツ役



凡例

■ 上端  
▲ 下端

— 横断測線

— 危害のおそれのある土地の区域

— 著しい危害のおそれのある土地の区域

— 土石等の移動による力が100kN/m<sup>2</sup>を超える範囲

— 土石等の堆積高が3mを超える範囲

# 急傾斜地の崩壊区域調書

様式3-1 危害のおそれのある土地、著しい危害のおそれのある土地の設定図

調査年度

平成23年度

急傾斜地の位置

箇所番号

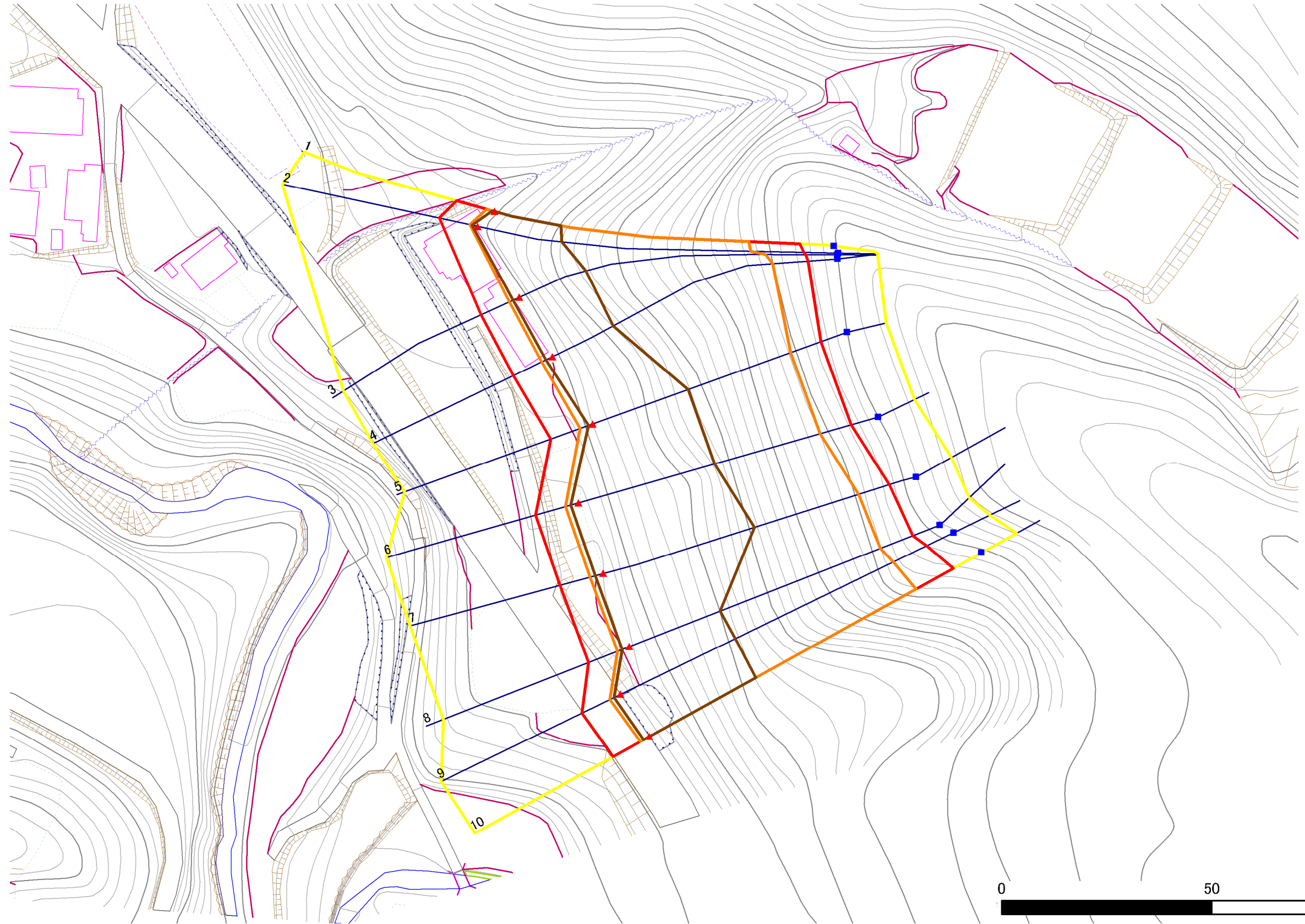
020B1004

箇所名

四ツ役

所在地

岩手県二戸市白鳥字四ツ役



凡例

- 上端
- ▲ 下端

— 横断測線

- ▭ 危害のおそれのある土地の区域
- ▭ 著しい危害のおそれのある土地の区域

- ▭ 土石等の移動による力が $100\text{kN/m}^2$ を超える範囲
- ▭ 土石等の堆積高が $3\text{m}$ を超える範囲

## 急傾斜地の崩壊区域調書

様式3-2 建築物に作用すると想定される衝撃に関する事項(1/1)

調査年度

平成23年度

急傾斜地の位置		箇所番号		020B1004		箇所名		四ツ役		所在地		岩手県二戸市白鳥字四ツ役				
横断 測線 番号	急傾斜地の下端に隣接する土地								急傾斜地内							
	土石等の移動の高さと力の大きさ				土石等の堆積高さと力の大きさ				土石等の移動の高さと力の大きさ				土石等の堆積高さと力の大きさ			
	区分	高さ (m)	下端からの距離 (m)	力の大きさ (kN/m <sup>2</sup> )	区分	下端からの水平 距離(m)	高さ (m)	力の大きさ (kN/m <sup>2</sup> )	区分	高さ (m)	上端からの比高 (m)	力の大きさ (kN/m <sup>2</sup> )	区分	上端からの比高 (m)	高さ (m)	力の大きさ (kN/m <sup>2</sup> )
1	100kN/m <sup>2</sup> を超える	1.00	0.00 ~ 2.15	133.30	3mを超える	0.00 ~ 0.61	3.25	16.41	100kN/m <sup>2</sup> を超える	1.00	12.48 ~ 49.89	133.30	3mを超える	40.00 ~ 49.89	3.25	16.41
	それ以外	1.00	2.15 ~ 9.93	100.00	それ以外	0.61 ~ 9.93	3.00	15.16	それ以外	1.00	5.00 ~ 12.48	100.00	それ以外	5.00 ~ 40.00	3.00	15.16
2	100kN/m <sup>2</sup> を超える	1.00	0.00 ~ 2.06	131.96	3mを超える	0.00 ~ 1.48	3.57	18.04	100kN/m <sup>2</sup> を超える	1.00	12.68 ~ 52.34	131.96	3mを超える	40.00 ~ 52.34	3.57	18.04
	それ以外	1.00	2.06 ~ 9.85	100.00	それ以外	1.48 ~ 9.85	3.00	15.16	それ以外	1.00	5.00 ~ 12.68	100.00	それ以外	5.00 ~ 40.00	3.00	15.16
3	100kN/m <sup>2</sup> を超える	1.00	0.00 ~ 2.75	143.48	3mを超える	0.00 ~ 1.75	3.71	18.76	100kN/m <sup>2</sup> を超える	1.00	11.39 ~ 51.37	143.48	3mを超える	40.00 ~ 51.37	3.71	18.76
	それ以外	1.00	2.75 ~ 10.54	100.00	それ以外	1.75 ~ 10.54	3.00	15.16	それ以外	1.00	5.00 ~ 11.39	100.00	それ以外	5.00 ~ 40.00	3.00	15.16
4	100kN/m <sup>2</sup> を超える	1.00	0.00 ~ 3.12	149.70	3mを超える	0.00 ~ 1.90	3.80	19.22	100kN/m <sup>2</sup> を超える	1.00	10.93 ~ 51.37	149.70	3mを超える	40.00 ~ 51.37	3.80	19.22
	それ以外	1.00	3.12 ~ 10.90	100.00	それ以外	1.90 ~ 10.90	3.00	15.16	それ以外	1.00	5.00 ~ 10.93	100.00	それ以外	5.00 ~ 40.00	3.00	15.16
5	100kN/m <sup>2</sup> を超える	1.00	0.00 ~ 3.39	154.45	3mを超える	0.00 ~ 1.15	3.53	17.83	100kN/m <sup>2</sup> を超える	1.00	10.67 ~ 48.00	154.45	3mを超える	30.00 ~ 48.00	3.53	17.83
	それ以外	1.00	3.39 ~ 11.17	100.00	それ以外	1.15 ~ 11.17	3.00	15.16	それ以外	1.00	5.00 ~ 10.67	100.00	それ以外	5.00 ~ 30.00	3.00	15.16
6	100kN/m <sup>2</sup> を超える	1.00	0.00 ~ 3.40	154.61	3mを超える	0.00 ~ 2.03	3.88	19.63	100kN/m <sup>2</sup> を超える	1.00	10.69 ~ 54.93	154.61	3mを超える	30.00 ~ 54.93	3.88	19.63
	それ以外	1.00	3.40 ~ 11.18	100.00	それ以外	2.03 ~ 11.18	3.00	15.16	それ以外	1.00	5.00 ~ 10.69	100.00	それ以外	5.00 ~ 30.00	3.00	15.16
7	100kN/m <sup>2</sup> を超える	1.00	0.00 ~ 3.43	155.16	3mを超える	0.00 ~ 2.04	3.89	19.67	100kN/m <sup>2</sup> を超える	1.00	10.68 ~ 57.98	155.16	3mを超える	30.00 ~ 57.98	3.89	19.67
	それ以外	1.00	3.43 ~ 11.21	100.00	それ以外	2.04 ~ 11.21	3.00	15.16	それ以外	1.00	5.00 ~ 10.68	100.00	それ以外	5.00 ~ 30.00	3.00	15.16
8	100kN/m <sup>2</sup> を超える	1.00	0.00 ~ 3.19	150.93	3mを超える	0.00 ~ 1.92	3.82	19.30	100kN/m <sup>2</sup> を超える	1.00	10.88 ~ 56.46	150.93	3mを超える	40.00 ~ 56.46	3.82	19.30
	それ以外	1.00	3.19 ~ 10.97	100.00	それ以外	1.92 ~ 10.97	3.00	15.16	それ以外	1.00	5.00 ~ 10.88	100.00	それ以外	5.00 ~ 40.00	3.00	15.16
9	100kN/m <sup>2</sup> を超える	1.00	0.00 ~ 3.03	148.23	3mを超える	0.00 ~ 1.85	3.77	19.07	100kN/m <sup>2</sup> を超える	1.00	11.06 ~ 60.95	148.23	3mを超える	40.00 ~ 60.95	3.77	19.07
	それ以外	1.00	3.03 ~ 10.82	100.00	それ以外	1.85 ~ 10.82	3.00	15.16	それ以外	1.00	5.00 ~ 11.06	100.00	それ以外	5.00 ~ 40.00	3.00	15.16
10	100kN/m <sup>2</sup> を超える	1.00	0.00 ~ 2.62	141.15	3mを超える	0.00 ~ 1.68	3.68	18.58	100kN/m <sup>2</sup> を超える	1.00	11.63 ~ 58.81	141.15	3mを超える	40.00 ~ 58.81	3.68	18.58
	それ以外	1.00	2.62 ~ 10.40	100.00	それ以外	1.68 ~ 10.40	3.00	15.16	それ以外	1.00	5.00 ~ 11.63	100.00	それ以外	5.00 ~ 40.00	3.00	15.16
	100kN/m <sup>2</sup> を超える		~		3mを超える	~			100kN/m <sup>2</sup> を超える		~		3mを超える	~		
	それ以外		~		それ以外	~			それ以外		~		それ以外	~		
	100kN/m <sup>2</sup> を超える		~		3mを超える	~			100kN/m <sup>2</sup> を超える		~		3mを超える	~		
	それ以外		~		それ以外	~			それ以外		~		それ以外	~		
	100kN/m <sup>2</sup> を超える		~		3mを超える	~			100kN/m <sup>2</sup> を超える		~		3mを超える	~		
	それ以外		~		それ以外	~			それ以外		~		それ以外	~		
	100kN/m <sup>2</sup> を超える		~		3mを超える	~			100kN/m <sup>2</sup> を超える		~		3mを超える	~		
	それ以外		~		それ以外	~			それ以外		~		それ以外	~		