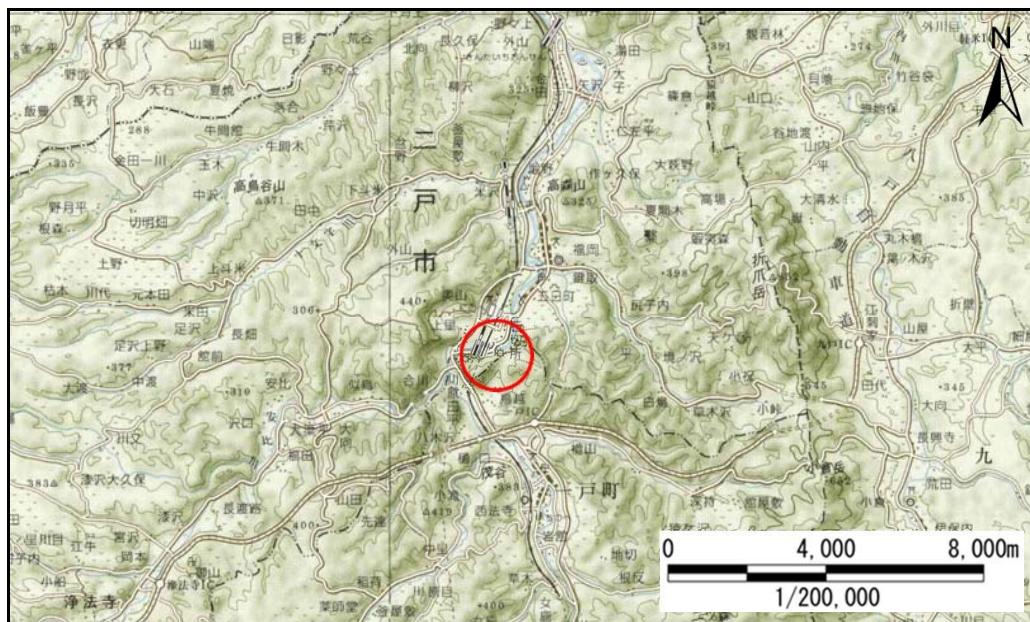


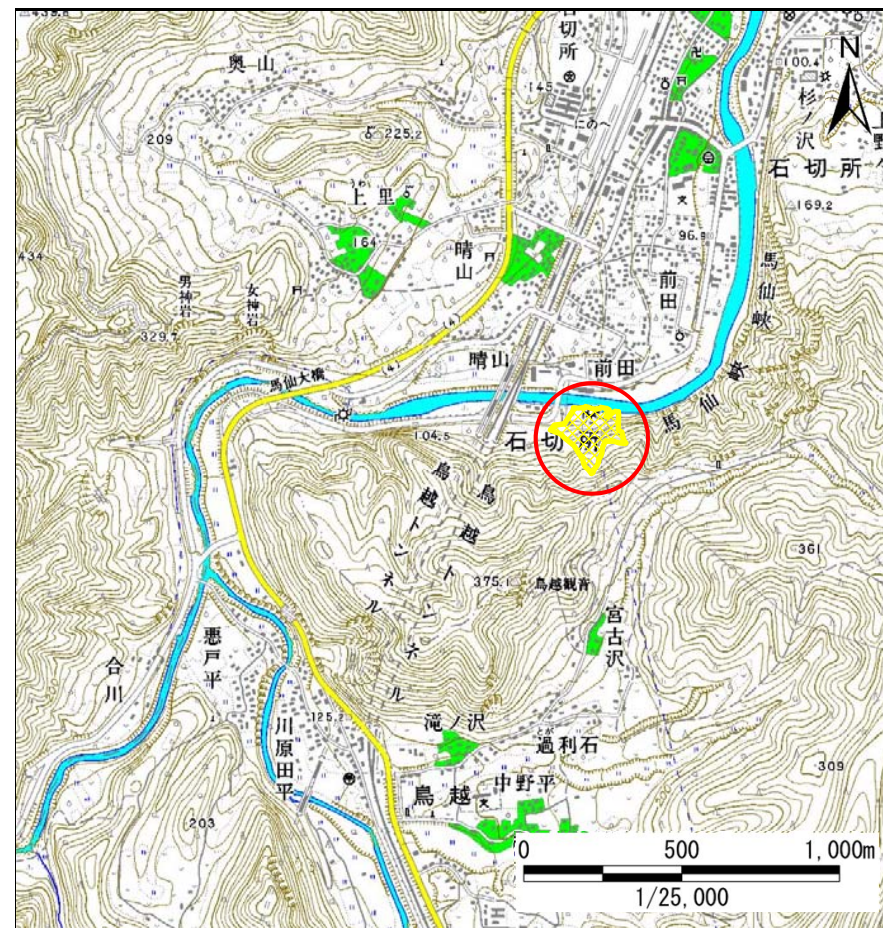
土砂災害防止に関する基礎調査(急傾斜地の崩壊)

表紙 概況、位置図

自然現象の種類	急傾斜地の崩壊
箇所番号	020A0706
箇所名	荒瀬
所在地	二戸市石切所字向川原
調査機関	県北広域振興局土木部二戸土木センター



位置図(S=1:200,000)



概況図(S=1:25,000)

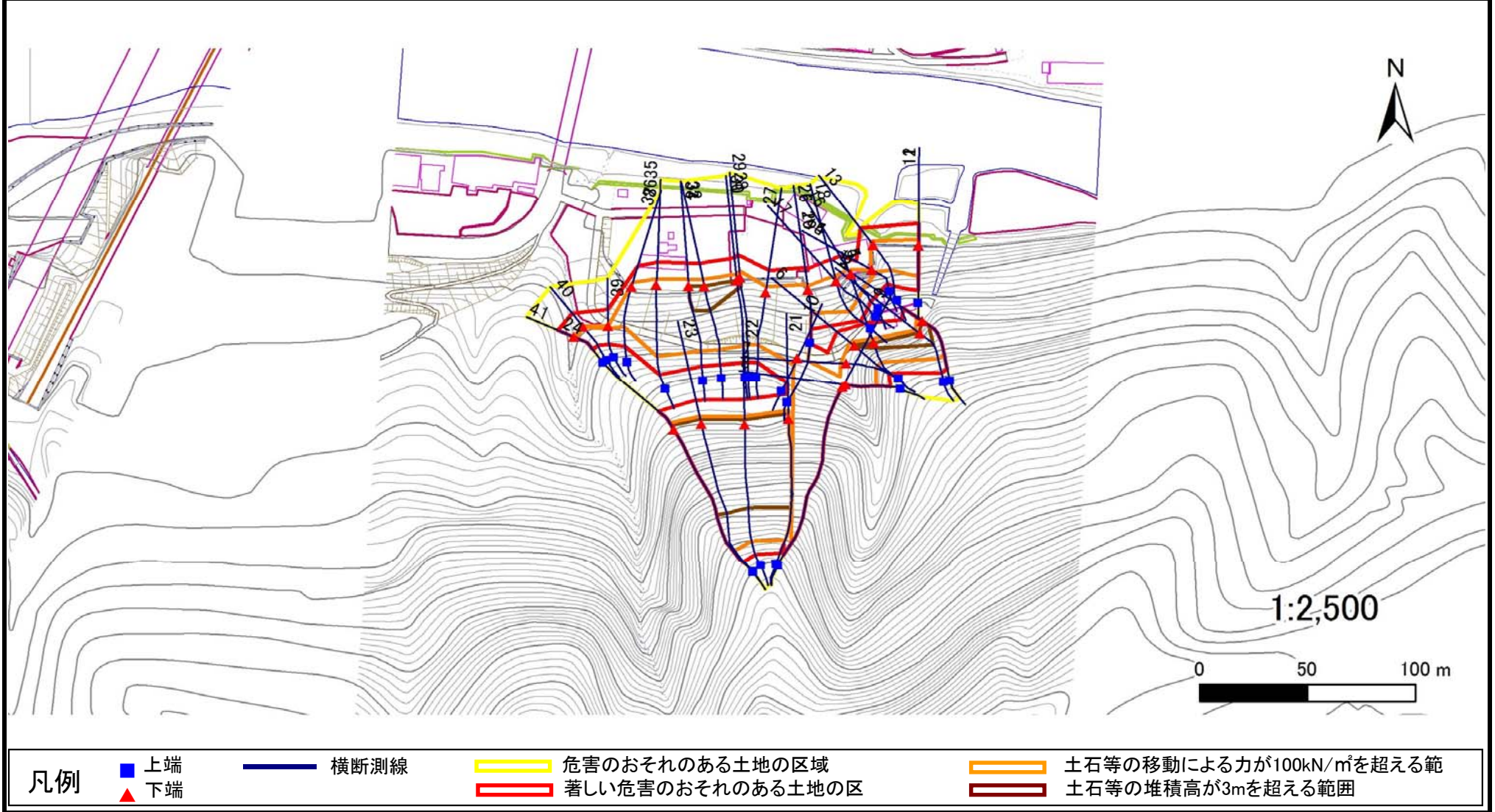
急傾斜地の崩壊区域調書

様式3-1 危害のおそれのある土地、著しい危害のおそれのある土地の設定図

調査年度

平成27年度

急傾斜地の位置 箇所番号 020A0706 箇所名 荒瀬 所在地 二戸市石切所字向川原



凡例

■ 上端
▲ 下端

— 横断測線

— 危害のおそれのある土地の区域
— 著しい危害のおそれのある土地の区

— 土石等の移動による力が100kN/m²を超える範
— 土石等の堆積高が3mを超える範囲

急傾斜地の崩壊区域調書

様式3-2 建築物に作用すると想定される衝撃に関する事項(1/3)

													調査年度	平成27年度			
急傾斜地の位置		箇所番号				箇所名				所在地			二戸市石切所字向川原				
横断 測線 番号	急傾斜地の下端に隣接する土地												急傾斜地内				
	土石等の移動の高さと力の大きさ				土石等の堆積高さとの大きさ				土石等の移動の高さと力の大きさ				土石等の堆積高さとの大きさ				
	区分	高さ (m)	下端からの距離 (m)	力の大きさ (kN/m ²)	区分	下端からの水平 距離(m)	高さ (m)	力の大きさ (kN/m ²)	区分	高さ (m)	上端からの比高 (m)	力の大きさ (kN/m ²)	区分	上端からの比高 (m)	高さ (m)	力の大きさ (kN/m ²)	
1	100kN/m ² を超える	1.00	0.00 ~ 3.23	151.75	3mを超える	0.00 ~ 0.34	3.20	16.16	100kN/m ² を超える	1.00	10.74 ~ 28.08	151.75	3mを超える	25.00 ~ 28.08	3.20	16.16	
	それ以外	1.00	3.23 ~ 11.02	100.00	それ以外	0.34 ~ 11.02	3.00	15.16	それ以外	1.00	5.00 ~ 10.74	100.00	それ以外	5.00 ~ 25.00	3.00	15.16	
2	100kN/m ² を超える	1.00	0.00 ~ 2.87	145.44	3mを超える	0.00 ~ 0.76	3.50	17.71	100kN/m ² を超える	1.00	12.40 ~ 28.66	145.44	3mを超える	20.00 ~ 28.66	3.50	17.71	
	それ以外	1.00	2.87 ~ 10.65	100.00	それ以外	0.76 ~ 10.65	3.00	15.16	それ以外	1.00	5.00 ~ 12.40	100.00	それ以外	5.00 ~ 20.00	3.00	15.16	
3	100kN/m ² を超える	1.00	0.00 ~ 2.87	145.44	3mを超える	0.00 ~ 0.76	3.50	17.71	100kN/m ² を超える	1.00	12.40 ~ 28.66	145.44	3mを超える	20.00 ~ 28.66	3.50	17.71	
	それ以外	1.00	2.87 ~ 10.65	100.00	それ以外	0.76 ~ 10.65	3.00	15.16	それ以外	1.00	5.00 ~ 12.40	100.00	それ以外	5.00 ~ 20.00	3.00	15.16	
4	100kN/m ² を超える	1.00	0.00 ~ 2.25	135.03	3mを超える	0.00 ~ 0.15	3.11	15.70	100kN/m ² を超える	1.00	12.34 ~ 22.68	135.03	3mを超える	20.00 ~ 22.68	3.11	15.70	
	それ以外	1.00	2.25 ~ 10.04	100.00	それ以外	0.15 ~ 10.04	3.00	15.16	それ以外	1.00	5.00 ~ 12.34	100.00	それ以外	5.00 ~ 20.00	3.00	15.16	
5	100kN/m ² を超える	1.00	0.00 ~ 2.25	135.03	3mを超える	0.00 ~ 0.15	3.11	15.70	100kN/m ² を超える	1.00	12.34 ~ 22.68	135.03	3mを超える	20.00 ~ 22.68	3.11	15.70	
	それ以外	1.00	2.25 ~ 10.04	100.00	それ以外	0.15 ~ 10.04	3.00	15.16	それ以外	1.00	5.00 ~ 12.34	100.00	それ以外	5.00 ~ 20.00	3.00	15.16	
6	100kN/m ² を超える	1.00	0.00 ~ 2.83	144.79	3mを超える	0.00 ~ 0.58	3.36	16.99	100kN/m ² を超える	1.00	11.42 ~ 25.12	144.79	3mを超える	25.00 ~ 25.12	3.36	16.99	
	それ以外	1.00	2.83 ~ 10.62	100.00	それ以外	0.58 ~ 10.62	3.00	15.16	それ以外	1.00	5.00 ~ 11.42	100.00	それ以外	5.00 ~ 25.00	3.00	15.16	
7	100kN/m ² を超える	1.00	0.00 ~ 2.81	144.35	3mを超える	— ~ —	—	—	100kN/m ² を超える	1.00	11.26 ~ 24.46	144.35	3mを超える	— ~ —	—	—	
	それ以外	1.00	2.81 ~ 10.59	100.00	それ以外	0.00 ~ 10.59	2.96	14.95	それ以外	1.00	5.00 ~ 11.26	100.00	それ以外	5.00 ~ 24.46	2.96	14.95	
8	100kN/m ² を超える	1.00	0.00 ~ 2.82	144.53	3mを超える	0.00 ~ 0.66	3.42	17.29	100kN/m ² を超える	1.00	11.78 ~ 26.00	144.53	3mを超える	20.00 ~ 26.00	3.42	17.29	
	それ以外	1.00	2.82 ~ 10.60	100.00	それ以外	0.66 ~ 10.60	3.00	15.16	それ以外	1.00	5.00 ~ 11.78	100.00	それ以外	5.00 ~ 20.00	3.00	15.16	
9	100kN/m ² を超える	1.00	0.00 ~ 4.07	166.78	3mを超える	0.00 ~ 2.47	4.23	21.36	100kN/m ² を超える	1.00	10.72 ~ 78.21	166.78	3mを超える	25.00 ~ 78.21	4.23	21.36	
	それ以外	1.00	4.07 ~ 11.86	100.00	それ以外	2.47 ~ 11.86	3.00	15.16	それ以外	1.00	5.00 ~ 10.72	100.00	それ以外	5.00 ~ 25.00	3.00	15.16	
10	100kN/m ² を超える	1.00	0.00 ~ 1.15	117.31	3mを超える	— ~ —	—	—	100kN/m ² を超える	1.00	10.58 ~ 14.09	117.31	3mを超える	— ~ —	—	—	
	それ以外	1.00	1.15 ~ 8.93	100.00	それ以外	0.00 ~ 8.93	2.24	11.32	それ以外	1.00	5.00 ~ 10.58	100.00	それ以外	5.00 ~ 14.09	2.24	11.32	
11	100kN/m ² を超える	1.00	0.00 ~ 2.78	143.99	3mを超える	— ~ —	—	—	100kN/m ² を超える	1.00	10.70 ~ 23.25	143.99	3mを超える	— ~ —	—	—	
	それ以外	1.00	2.78 ~ 10.57	100.00	それ以外	0.00 ~ 10.57	2.83	14.28	それ以外	1.00	5.00 ~ 10.70	100.00	それ以外	5.00 ~ 23.25	2.83	14.28	
12	100kN/m ² を超える	1.00	0.00 ~ 2.78	143.99	3mを超える	— ~ —	—	—	100kN/m ² を超える	1.00	10.70 ~ 23.25	143.99	3mを超える	— ~ —	—	—	
	それ以外	1.00	2.78 ~ 10.57	100.00	それ以外	0.00 ~ 10.57	2.83	14.28	それ以外	1.00	5.00 ~ 10.70	100.00	それ以外	5.00 ~ 23.25	2.83	14.28	
13	100kN/m ² を超える	1.00	0.00 ~ 2.28	135.47	3mを超える	— ~ —	—	—	100kN/m ² を超える	1.00	10.64 ~ 20.90	135.47	3mを超える	— ~ —	—	—	
	それ以外	1.00	2.28 ~ 10.06	100.00	それ以外	0.00 ~ 10.06	2.30	11.62	それ以外	1.00	5.00 ~ 10.64	100.00	それ以外	5.00 ~ 20.90	2.30	11.62	
14	100kN/m ² を超える	1.00	0.00 ~ 0.53	107.82	3mを超える	— ~ —	—	—	100kN/m ² を超える	1.00	16.11 ~ 18.64	107.82	3mを超える	— ~ —	—	—	
	それ以外	1.00	0.53 ~ 8.31	100.00	それ以外	0.00 ~ 8.31	2.97	15.03	それ以外	1.00	5.00 ~ 16.11	100.00	それ以外	5.00 ~ 18.64	2.97	15.03	
15	100kN/m ² を超える	1.00	0.00 ~ 0.53	107.79	3mを超える	— ~ —	—	—	100kN/m ² を超える	1.00	16.12 ~ 18.64	107.79	3mを超える	— ~ —	—	—	
	それ以外	1.00	0.53 ~ 8.31	100.00	それ以外	0.00 ~ 8.31	2.97	15.03	それ以外	1.00	5.00 ~ 16.12	100.00	それ以外	5.00 ~ 18.64	2.97	15.03	

急傾斜地の崩壊区域調書

様式3-2 建築物に作用すると想定される衝撃に関する事項(2/3)

										調査年度		平成27年度				
急傾斜地の位置		020A0706				箇所名		荒瀬		所在地		二戸市石切所字向川原				
横断 測線 番号	急傾斜地の下端に隣接する土地								急傾斜地内							
	土石等の移動の高さと力の大きさ				土石等の堆積高さとの力の大きさ				土石等の移動の高さと力の大きさ				土石等の堆積高さとの力の大きさ			
	区分	高さ (m)	下端からの距離 (m)	力の大きさ (kN/m ²)	区分	下端からの水平 距離(m)	高さ (m)	力の大きさ (kN/m ²)	区分	高さ (m)	上端からの比高 (m)	力の大きさ (kN/m ²)	区分	上端からの比高 (m)	高さ (m)	力の大きさ (kN/m ²)
16	100kN/m ² を超える	1.00	0.00 ~ 2.24	134.83	3mを超える	0.00 ~ 0.09	3.06	15.47	100kN/m ² を超える	1.00	11.96 ~ 21.71	134.83	3mを超える	20.00 ~ 21.71	3.06	15.47
	それ以外	1.00	2.24 ~ 10.02	100.00	それ以外	0.09 ~ 10.02	3.00	15.16	それ以外	1.00	5.00 ~ 11.96	100.00	それ以外	5.00 ~ 20.00	3.00	15.16
17	100kN/m ² を超える	1.00	0.00 ~ 2.76	143.58	3mを超える	— ~ —	—	—	100kN/m ² を超える	1.00	11.18 ~ 23.88	143.58	3mを超える	— ~ —	—	—
	それ以外	1.00	2.76 ~ 10.55	100.00	それ以外	0.00 ~ 10.55	2.94	14.88	それ以外	1.00	5.00 ~ 11.18	100.00	それ以外	5.00 ~ 23.88	2.94	14.88
18	100kN/m ² を超える	1.00	0.00 ~ 2.85	145.19	3mを超える	— ~ —	—	—	100kN/m ² を超える	1.00	10.65 ~ 23.88	145.19	3mを超える	— ~ —	—	—
	それ以外	1.00	2.85 ~ 10.64	100.00	それ以外	0.00 ~ 10.64	2.81	14.19	それ以外	1.00	5.00 ~ 10.65	100.00	それ以外	5.00 ~ 23.88	2.81	14.19
19	100kN/m ² を超える	1.00	0.00 ~ 2.02	131.15	3mを超える	— ~ —	—	—	100kN/m ² を超える	1.00	10.57 ~ 18.55	131.15	3mを超える	— ~ —	—	—
	それ以外	1.00	2.02 ~ 9.80	100.00	それ以外	0.00 ~ 9.80	2.33	11.77	それ以外	1.00	5.00 ~ 10.57	100.00	それ以外	5.00 ~ 18.55	2.33	11.77
20	100kN/m ² を超える	1.00	0.00 ~ 2.02	131.16	3mを超える	— ~ —	—	—	100kN/m ² を超える	1.00	10.57 ~ 18.55	131.16	3mを超える	— ~ —	—	—
	それ以外	1.00	2.02 ~ 9.80	100.00	それ以外	0.00 ~ 9.80	2.33	11.77	それ以外	1.00	5.00 ~ 10.57	100.00	それ以外	5.00 ~ 18.55	2.33	11.77
21	100kN/m ² を超える	1.00	0.00 ~ 4.07	166.75	3mを超える	0.00 ~ 2.55	4.29	21.68	100kN/m ² を超える	1.00	10.86 ~ 62.34	166.75	3mを超える	25.00 ~ 62.34	4.29	21.68
	それ以外	1.00	4.07 ~ 11.86	100.00	それ以外	2.55 ~ 11.86	3.00	15.16	それ以外	1.00	5.00 ~ 10.86	100.00	それ以外	5.00 ~ 25.00	3.00	15.16
22	100kN/m ² を超える	1.00	0.00 ~ 4.06	166.44	3mを超える	0.00 ~ 2.53	4.28	21.62	100kN/m ² を超える	1.00	10.83 ~ 59.69	166.44	3mを超える	25.00 ~ 59.69	4.28	21.62
	それ以外	1.00	4.06 ~ 11.84	100.00	それ以外	2.53 ~ 11.84	3.00	15.16	それ以外	1.00	5.00 ~ 10.83	100.00	それ以外	5.00 ~ 25.00	3.00	15.16
23	100kN/m ² を超える	1.00	0.00 ~ 3.88	163.26	3mを超える	0.00 ~ 2.31	4.09	20.68	100kN/m ² を超える	1.00	10.54 ~ 60.00	163.26	3mを超える	25.00 ~ 60.00	4.09	20.68
	それ以外	1.00	3.88 ~ 11.67	100.00	それ以外	2.31 ~ 11.67	3.00	15.16	それ以外	1.00	5.00 ~ 10.54	100.00	それ以外	5.00 ~ 25.00	3.00	15.16
24	100kN/m ² を超える	1.00	0.00 ~ 3.79	161.70	3mを超える	0.00 ~ 2.25	4.04	20.42	100kN/m ² を超える	1.00	10.53 ~ 60.00	161.70	3mを超える	25.00 ~ 60.00	4.04	20.42
	それ以外	1.00	3.79 ~ 11.58	100.00	それ以外	2.25 ~ 11.58	3.00	15.16	それ以外	1.00	5.00 ~ 10.53	100.00	それ以外	5.00 ~ 25.00	3.00	15.16
25	100kN/m ² を超える	1.00	0.00 ~ 2.84	144.96	3mを超える	— ~ —	—	—	100kN/m ² を超える	1.00	11.05 ~ 36.55	144.96	3mを超える	— ~ —	—	—
	それ以外	1.00	2.84 ~ 10.63	100.00	それ以外	0.00 ~ 10.63	2.95	14.91	それ以外	1.00	5.00 ~ 11.05	100.00	それ以外	5.00 ~ 36.55	2.95	14.91
26	100kN/m ² を超える	1.00	0.00 ~ 2.84	145.00	3mを超える	— ~ —	—	—	100kN/m ² を超える	1.00	11.05 ~ 36.55	145.00	3mを超える	— ~ —	—	—
	それ以外	1.00	2.84 ~ 10.63	100.00	それ以外	0.00 ~ 10.63	2.95	14.91	それ以外	1.00	5.00 ~ 11.05	100.00	それ以外	5.00 ~ 36.55	2.95	14.91
27	100kN/m ² を超える	1.00	0.00 ~ 2.77	143.67	3mを超える	— ~ —	—	—	100kN/m ² を超える	1.00	10.77 ~ 28.00	143.67	3mを超える	— ~ —	—	—
	それ以外	1.00	2.77 ~ 10.55	100.00	それ以外	0.00 ~ 10.55	2.91	14.70	それ以外	1.00	5.00 ~ 10.77	100.00	それ以外	5.00 ~ 28.00	2.91	14.70
28	100kN/m ² を超える	1.00	0.00 ~ 2.97	147.23	3mを超える	0.00 ~ 0.02	3.01	15.21	100kN/m ² を超える	1.00	10.78 ~ 32.77	147.23	3mを超える	30.00 ~ 32.77	3.01	15.21
	それ以外	1.00	2.97 ~ 10.76	100.00	それ以外	0.02 ~ 10.76	3.00	15.16	それ以外	1.00	5.00 ~ 10.78	100.00	それ以外	5.00 ~ 30.00	3.00	15.16
29	100kN/m ² を超える	1.00	0.00 ~ 2.97	147.23	3mを超える	0.00 ~ 0.02	3.01	15.21	100kN/m ² を超える	1.00	10.78 ~ 32.77	147.23	3mを超える	30.00 ~ 32.77	3.01	15.21
	それ以外	1.00	2.97 ~ 10.76	100.00	それ以外	0.02 ~ 10.76	3.00	15.16	それ以外	1.00	5.00 ~ 10.78	100.00	それ以外	5.00 ~ 30.00	3.00	15.16
30	100kN/m ² を超える	1.00	0.00 ~ 3.12	149.83	3mを超える	0.00 ~ 0.11	3.05	15.44	100kN/m ² を超える	1.00	10.64 ~ 32.77	149.83	3mを超える	30.00 ~ 32.77	3.05	15.44
	それ以外	1.00	3.12 ~ 10.91	100.00	それ以外	0.11 ~ 10.91	3.00	15.16	それ以外	1.00	5.00 ~ 10.64	100.00	それ以外	5.00 ~ 30.00	3.00	15.16

急傾斜地の崩壊区域調書

様式3-2 建築物に作用すると想定される衝撃に関する事項(3/3)

調査年度

平成27年度

急傾斜地の位置		020A0706				箇所名		荒瀬		所在地		二戸市石切所字向川原				
横断 測線 番号	急傾斜地の下端に隣接する土地								急傾斜地内							
	土石等の移動の高さと力の大きさ				土石等の堆積高さとの大きさ				土石等の移動の高さと力の大きさ				土石等の堆積高さとの大きさ			
	区分	高さ (m)	下端からの距離 (m)	力の大きさ (kN/m ²)	区分	下端からの水平 距離(m)	高さ (m)	力の大きさ (kN/m ²)	区分	高さ (m)	上端からの比高 (m)	力の大きさ (kN/m ²)	区分	上端からの比高 (m)	高さ (m)	力の大きさ (kN/m ²)
31	100kN/m ² を超える	1.00	0.00 ~ 3.12	149.83	3mを超える	0.00 ~ 0.11	3.05	15.44	100kN/m ² を超える	1.00	10.64 ~ 32.77	149.83	3mを超える	30.00 ~ 32.77	3.05	15.44
	それ以外	1.00	3.12 ~ 10.91	100.00	それ以外	0.11 ~ 10.91	3.00	15.16	それ以外	1.00	5.00 ~ 10.64	100.00	それ以外	5.00 ~ 30.00	3.00	15.16
32	100kN/m ² を超える	1.00	0.00 ~ 3.37	154.08	3mを超える	0.00 ~ 0.26	3.14	15.85	100kN/m ² を超える	1.00	10.53 ~ 33.78	154.08	3mを超える	25.00 ~ 33.78	3.14	15.85
	それ以外	1.00	3.37 ~ 11.15	100.00	それ以外	0.26 ~ 11.15	3.00	15.16	それ以外	1.00	5.00 ~ 10.53	100.00	それ以外	5.00 ~ 25.00	3.00	15.16
33	100kN/m ² を超える	1.00	0.00 ~ 3.32	153.24	3mを超える	0.00 ~ 0.22	3.11	15.74	100kN/m ² を超える	1.00	10.55 ~ 33.78	153.24	3mを超える	25.00 ~ 33.78	3.11	15.74
	それ以外	1.00	3.32 ~ 11.10	100.00	それ以外	0.22 ~ 11.10	3.00	15.16	それ以外	1.00	5.00 ~ 10.55	100.00	それ以外	5.00 ~ 25.00	3.00	15.16
34	100kN/m ² を超える	1.00	0.00 ~ 3.32	153.24	3mを超える	0.00 ~ 0.22	3.11	15.74	100kN/m ² を超える	1.00	10.55 ~ 33.78	153.24	3mを超える	25.00 ~ 33.78	3.11	15.74
	それ以外	1.00	3.32 ~ 11.10	100.00	それ以外	0.22 ~ 11.10	3.00	15.16	それ以外	1.00	5.00 ~ 10.55	100.00	それ以外	5.00 ~ 25.00	3.00	15.16
35	100kN/m ² を超える	1.00	0.00 ~ 2.91	146.20	3mを超える	— ~ —	—	—	100kN/m ² を超える	1.00	10.88 ~ 33.78	146.20	3mを超える	— ~ —	—	—
	それ以外	1.00	2.91 ~ 10.70	100.00	それ以外	0.00 ~ 10.70	2.98	15.08	それ以外	1.00	5.00 ~ 10.88	100.00	それ以外	5.00 ~ 33.78	2.98	15.08
36	100kN/m ² を超える	1.00	0.00 ~ 2.91	146.20	3mを超える	— ~ —	—	—	100kN/m ² を超える	1.00	10.88 ~ 33.78	146.20	3mを超える	— ~ —	—	—
	それ以外	1.00	2.91 ~ 10.70	100.00	それ以外	0.00 ~ 10.70	2.88	14.56	それ以外	1.00	5.00 ~ 10.88	100.00	それ以外	5.00 ~ 33.78	2.88	14.56
37	100kN/m ² を超える	1.00	0.00 ~ 2.26	135.24	3mを超える	— ~ —	—	—	100kN/m ² を超える	1.00	11.05 ~ 23.78	135.24	3mを超える	— ~ —	—	—
	それ以外	1.00	2.26 ~ 10.05	100.00	それ以外	0.00 ~ 10.05	2.22	11.21	それ以外	1.00	5.00 ~ 11.05	100.00	それ以外	5.00 ~ 23.78	2.22	11.21
38	100kN/m ² を超える	1.00	0.00 ~ 2.26	135.24	3mを超える	— ~ —	—	—	100kN/m ² を超える	1.00	11.05 ~ 23.78	135.24	3mを超える	— ~ —	—	—
	それ以外	1.00	2.26 ~ 10.05	100.00	それ以外	0.00 ~ 10.05	2.53	12.79	それ以外	1.00	5.00 ~ 11.05	100.00	それ以外	5.00 ~ 23.78	2.53	12.79
39	100kN/m ² を超える	1.00	0.00 ~ 0.24	103.57	3mを超える	— ~ —	—	—	100kN/m ² を超える	1.00	10.57 ~ 11.24	103.57	3mを超える	— ~ —	—	—
	それ以外	1.00	0.24 ~ 8.03	100.00	それ以外	0.00 ~ 8.03	2.14	10.82	それ以外	1.00	5.00 ~ 10.57	100.00	それ以外	5.00 ~ 11.24	2.14	10.82
40	100kN/m ² を超える	1.00	0.00 ~ 0.09	101.33	3mを超える	— ~ —	—	—	100kN/m ² を超える	1.00	11.69 ~ 12.00	101.33	3mを超える	— ~ —	—	—
	それ以外	1.00	0.09 ~ 7.88	100.00	それ以外	0.00 ~ 7.88	1.98	10.03	それ以外	1.00	5.00 ~ 11.69	100.00	それ以外	5.00 ~ 12.00	1.98	10.03
41	100kN/m ² を超える	1.00	0.00 ~ 0.19	102.79	3mを超える	— ~ —	—	—	100kN/m ² を超える	1.00	11.34 ~ 11.96	102.79	3mを超える	— ~ —	—	—
	それ以外	1.00	0.19 ~ 7.97	100.00	それ以外	0.00 ~ 7.97	2.01	10.17	それ以外	1.00	5.00 ~ 11.34	100.00	それ以外	5.00 ~ 11.96	2.01	10.17
	100kN/m ² を超える		~		3mを超える	~			100kN/m ² を超える		~		3mを超える	~		
	それ以外		~		それ以外	~			それ以外		~		それ以外	~		
	100kN/m ² を超える		~		3mを超える	~			100kN/m ² を超える		~		3mを超える	~		
	それ以外		~		それ以外	~			それ以外		~		それ以外	~		
	100kN/m ² を超える		~		3mを超える	~			100kN/m ² を超える		~		3mを超える	~		
	それ以外		~		それ以外	~			それ以外		~		それ以外	~		
	100kN/m ² を超える		~		3mを超える	~			100kN/m ² を超える		~		3mを超える	~		
	それ以外		~		それ以外	~			それ以外		~		それ以外	~		