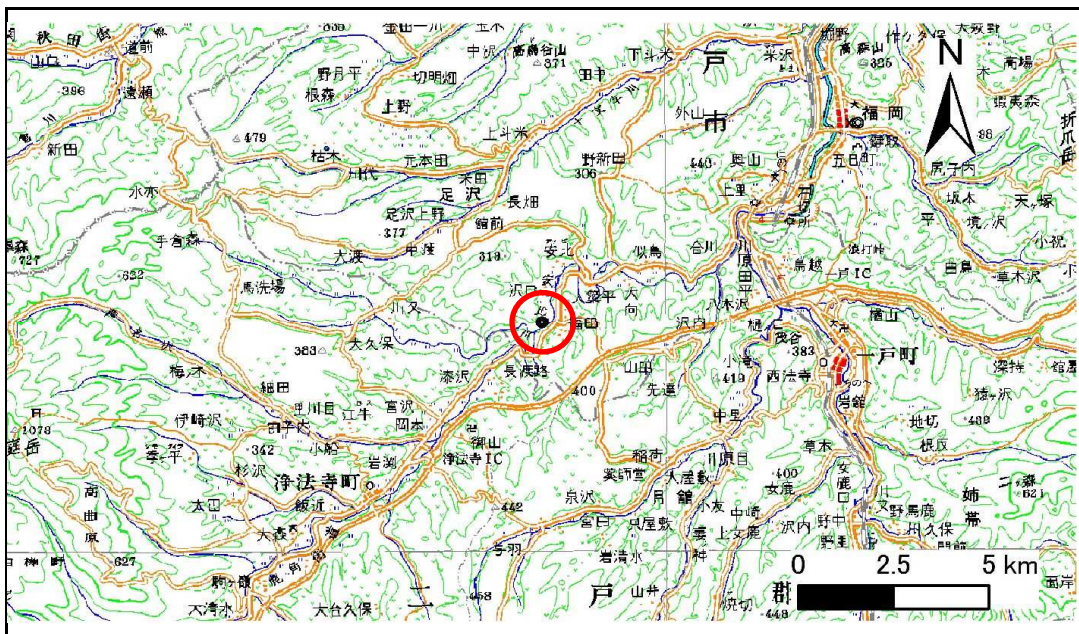


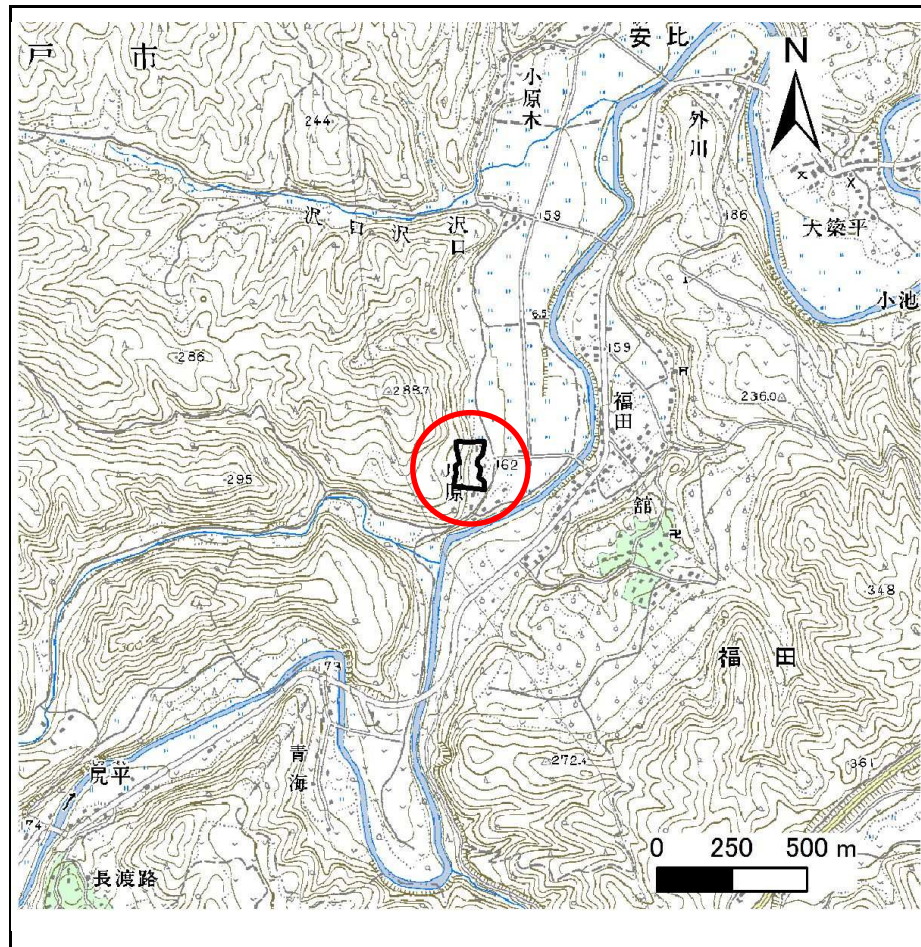
# 土砂災害防止に関する基礎調査(急傾斜地の崩壊)

表紙 概況、位置図

自然現象の種類	急傾斜地の崩壊
箇所番号	019B1007
箇所名	川原
所在地	二戸市福田字川原
調査機関	岩手県北広域振興局土木部二戸土木センター



位置図(S=1:200,000)



概況図(S=1:25,000)

# 急傾斜地の崩壊区域調査

様式3-1 危害のおそれのある土地、著しい危害のおそれのある土地の設定図

調査年度

平成23年度

急傾斜地の位置

箇所番号

019B1007

箇所名

川原

所在地

二戸市福田字川原

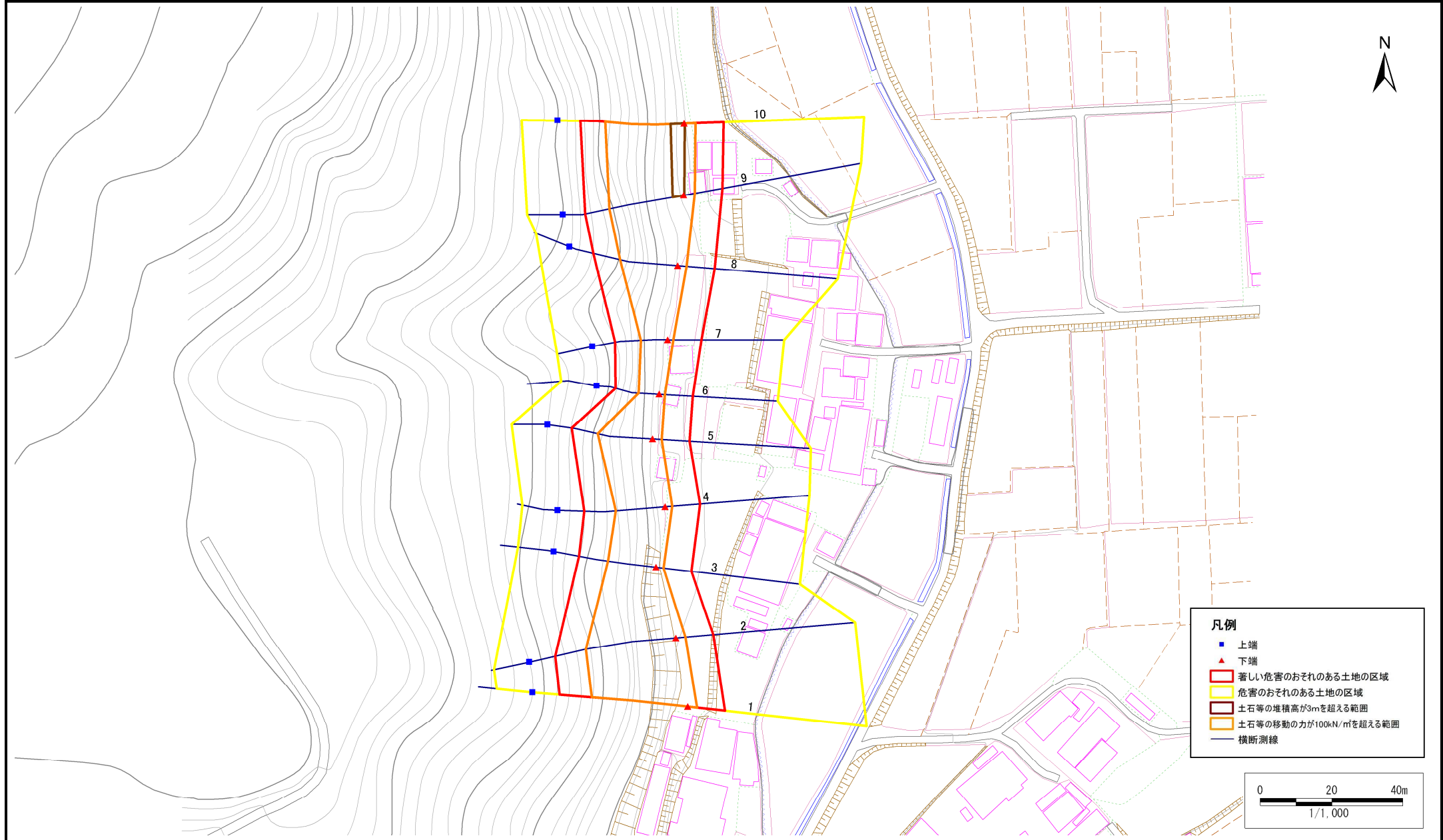


# 急傾斜地の崩壊区域調書

様式3-1 危害のおそれのある土地、著しい危害のおそれのある土地の設定図

調査年度	平成23年度
------	--------

急傾斜地の位置	箇所番号	019B1007	箇所名	川原	所在地	二戸市福田字川原
---------	------	----------	-----	----	-----	----------



# 急傾斜地の崩壊区域調書

様式3-2 建築物に作用すると想定される衝撃に関する事項(1/1)

調査年度 平成23年度

急傾斜地の位置		箇所番号 019B1007			箇所名 川原				所在地 二戸市福田字川原							
横断 測線 番号	急傾斜地の下端に隣接する土地								急傾斜地内							
	土石等の移動の高さと力の大きさ				土石等の堆積高さとの大きさ				土石等の移動の高さと力の大きさ				土石等の堆積高さとの大きさ			
	区分	高さ (m)	下端からの距離 (m)	力の大きさ (kN/m <sup>2</sup> )	区分	下端からの水平 距離(m)	高さ (m)	力の大きさ (kN/m <sup>2</sup> )	区分	高さ (m)	上端からの比高 (m)	力の大きさ (kN/m <sup>2</sup> )	区分	上端からの比高 (m)	高さ (m)	力の大きさ (kN/m <sup>2</sup> )
1	100kN/m <sup>2</sup> を超える	1.00	0.00 ~ 2.64	141.50	3mを超える	- ~ -	-	-	100kN/m <sup>2</sup> を超える	1.00	10.98 ~ 28.77	141.50	3mを超える	- ~ -	-	-
	それ以外	1.00	2.64 ~ 10.42	100.00	それ以外	0.00 ~ 10.42	2.86	15.32	それ以外	1.00	5.00 ~ 10.98	100.00	それ以外	5.00 ~ 28.77	2.86	15.32
2	100kN/m <sup>2</sup> を超える	1.00	0.00 ~ 2.66	141.92	3mを超える	- ~ -	-	-	100kN/m <sup>2</sup> を超える	1.00	10.88 ~ 27.88	141.92	3mを超える	- ~ -	-	-
	それ以外	1.00	2.66 ~ 10.45	100.00	それ以外	0.00 ~ 10.45	2.88	15.42	それ以外	1.00	5.00 ~ 10.88	100.00	それ以外	5.00 ~ 27.88	2.88	15.42
3	100kN/m <sup>2</sup> を超える	1.00	0.00 ~ 2.11	132.74	3mを超える	- ~ -	-	-	100kN/m <sup>2</sup> を超える	1.00	10.72 ~ 20.10	132.74	3mを超える	- ~ -	-	-
	それ以外	1.00	2.11 ~ 9.90	100.00	それ以外	0.00 ~ 9.90	2.60	13.90	それ以外	1.00	5.00 ~ 10.72	100.00	それ以外	5.00 ~ 20.10	2.60	13.90
4	100kN/m <sup>2</sup> を超える	1.00	0.00 ~ 1.99	130.67	3mを超える	- ~ -	-	-	100kN/m <sup>2</sup> を超える	1.00	10.90 ~ 20.11	130.67	3mを超える	- ~ -	-	-
	それ以外	1.00	1.99 ~ 9.77	100.00	それ以外	0.00 ~ 9.77	2.55	13.67	それ以外	1.00	5.00 ~ 10.90	100.00	それ以外	5.00 ~ 20.11	2.55	13.67
5	100kN/m <sup>2</sup> を超える	1.00	0.00 ~ 2.51	139.34	3mを超える	- ~ -	-	-	100kN/m <sup>2</sup> を超える	1.00	10.55 ~ 21.99	139.34	3mを超える	- ~ -	-	-
	それ以外	1.00	2.51 ~ 10.29	100.00	それ以外	0.00 ~ 10.29	2.67	14.28	それ以外	1.00	5.00 ~ 10.55	100.00	それ以外	5.00 ~ 21.99	2.67	14.28
6	100kN/m <sup>2</sup> を超える	1.00	0.00 ~ 1.56	123.85	3mを超える	- ~ -	-	-	100kN/m <sup>2</sup> を超える	1.00	11.16 ~ 16.50	123.85	3mを超える	- ~ -	-	-
	それ以外	1.00	1.56 ~ 9.35	100.00	それ以外	0.00 ~ 9.35	2.58	13.80	それ以外	1.00	5.00 ~ 11.16	100.00	それ以外	5.00 ~ 16.50	2.58	13.80
7	100kN/m <sup>2</sup> を超える	1.00	0.00 ~ 1.64	125.04	3mを超える	- ~ -	-	-	100kN/m <sup>2</sup> を超える	1.00	10.53 ~ 16.19	125.04	3mを超える	- ~ -	-	-
	それ以外	1.00	1.64 ~ 9.42	100.00	それ以外	0.00 ~ 9.42	2.37	12.69	それ以外	1.00	5.00 ~ 10.53	100.00	それ以外	5.00 ~ 16.19	2.37	12.69
8	100kN/m <sup>2</sup> を超える	1.00	0.00 ~ 2.48	138.91	3mを超える	- ~ -	-	-	100kN/m <sup>2</sup> を超える	1.00	10.59 ~ 22.28	138.91	3mを超える	- ~ -	-	-
	それ以外	1.00	2.48 ~ 10.27	100.00	それ以外	0.00 ~ 10.27	2.64	14.13	それ以外	1.00	5.00 ~ 10.59	100.00	それ以外	5.00 ~ 22.28	2.64	14.13
9	100kN/m <sup>2</sup> を超える	1.00	0.00 ~ 3.15	150.34	3mを超える	0.00 ~ 0.20	3.11	16.64	100kN/m <sup>2</sup> を超える	1.00	10.56 ~ 27.52	150.34	3mを超える	25.00 ~ 27.52	3.11	16.64
	それ以外	1.00	3.15 ~ 10.94	100.00	それ以外	0.20 ~ 10.94	3.00	16.05	それ以外	1.00	5.00 ~ 10.56	100.00	それ以外	5.00 ~ 25.00	3.00	16.05
10	100kN/m <sup>2</sup> を超える	1.00	0.00 ~ 3.17	150.58	3mを超える	0.00 ~ 0.16	3.09	16.53	100kN/m <sup>2</sup> を超える	1.00	10.54 ~ 28.00	150.58	3mを超える	25.00 ~ 28.00	3.09	16.53
	それ以外	1.00	3.17 ~ 10.95	100.00	それ以外	0.16 ~ 10.95	3.00	16.05	それ以外	1.00	5.00 ~ 10.54	100.00	それ以外	5.00 ~ 25.00	3.00	16.05
	100kN/m <sup>2</sup> を超える		~		3mを超える	~			100kN/m <sup>2</sup> を超える		~		3mを超える	~		
	それ以外		~		それ以外	~			それ以外		~		それ以外	~		
	100kN/m <sup>2</sup> を超える		~		3mを超える	~			100kN/m <sup>2</sup> を超える		~		3mを超える	~		
	それ以外		~		それ以外	~			それ以外		~		それ以外	~		
	100kN/m <sup>2</sup> を超える		~		3mを超える	~			100kN/m <sup>2</sup> を超える		~		3mを超える	~		
	それ以外		~		それ以外	~			それ以外		~		それ以外	~		
	100kN/m <sup>2</sup> を超える		~		3mを超える	~			100kN/m <sup>2</sup> を超える		~		3mを超える	~		
	それ以外		~		それ以外	~			それ以外		~		それ以外	~		