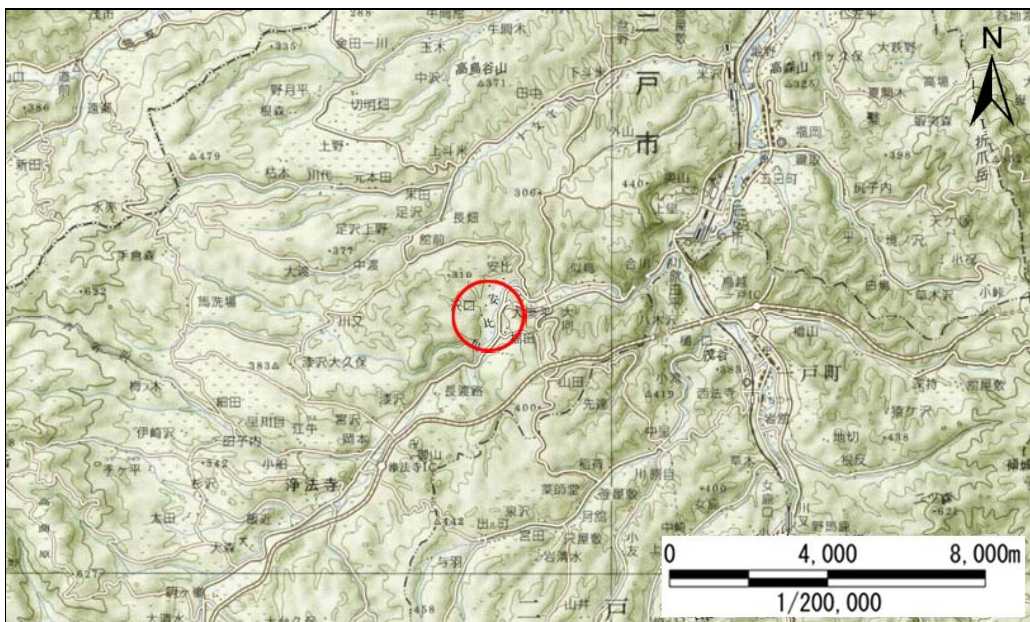


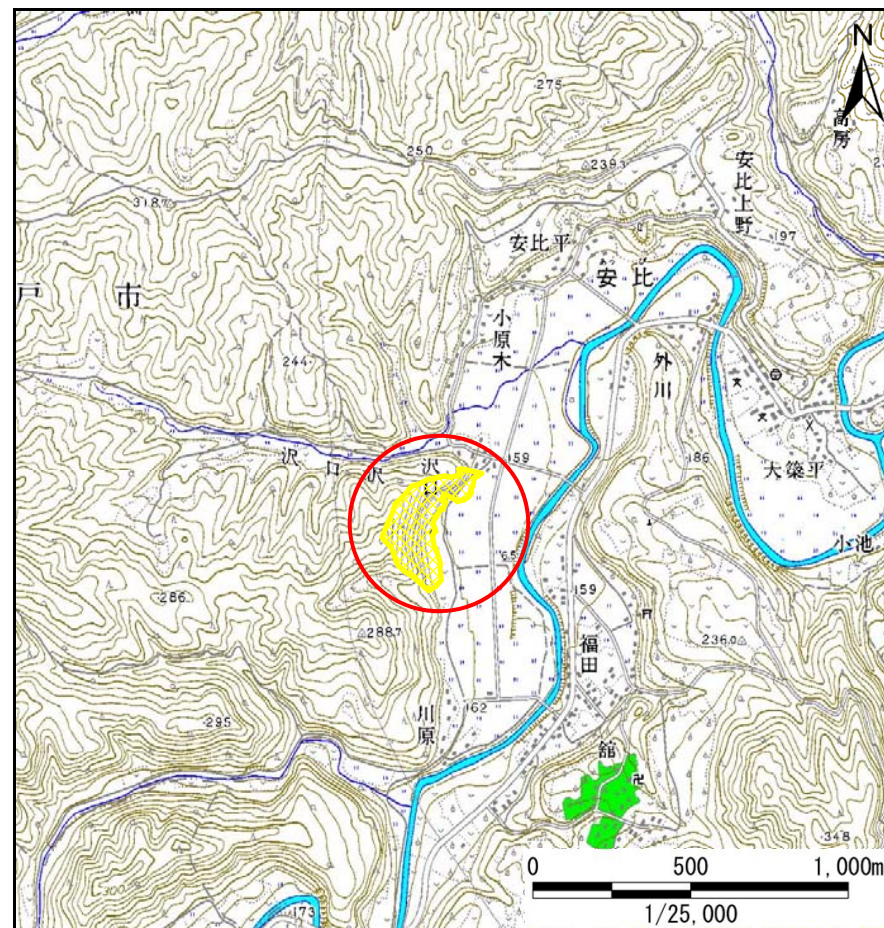
土砂災害防止に関する基礎調査(急傾斜地の崩壊)

表紙 概況、位置図

自然現象の種類	急傾斜地の崩壊
箇所番号	019B1005
箇所名	中里
所在地	二戸市福田字中里
調査機関	県北広域振興局土木部二戸土木センター



位置図(S=1:200,000)



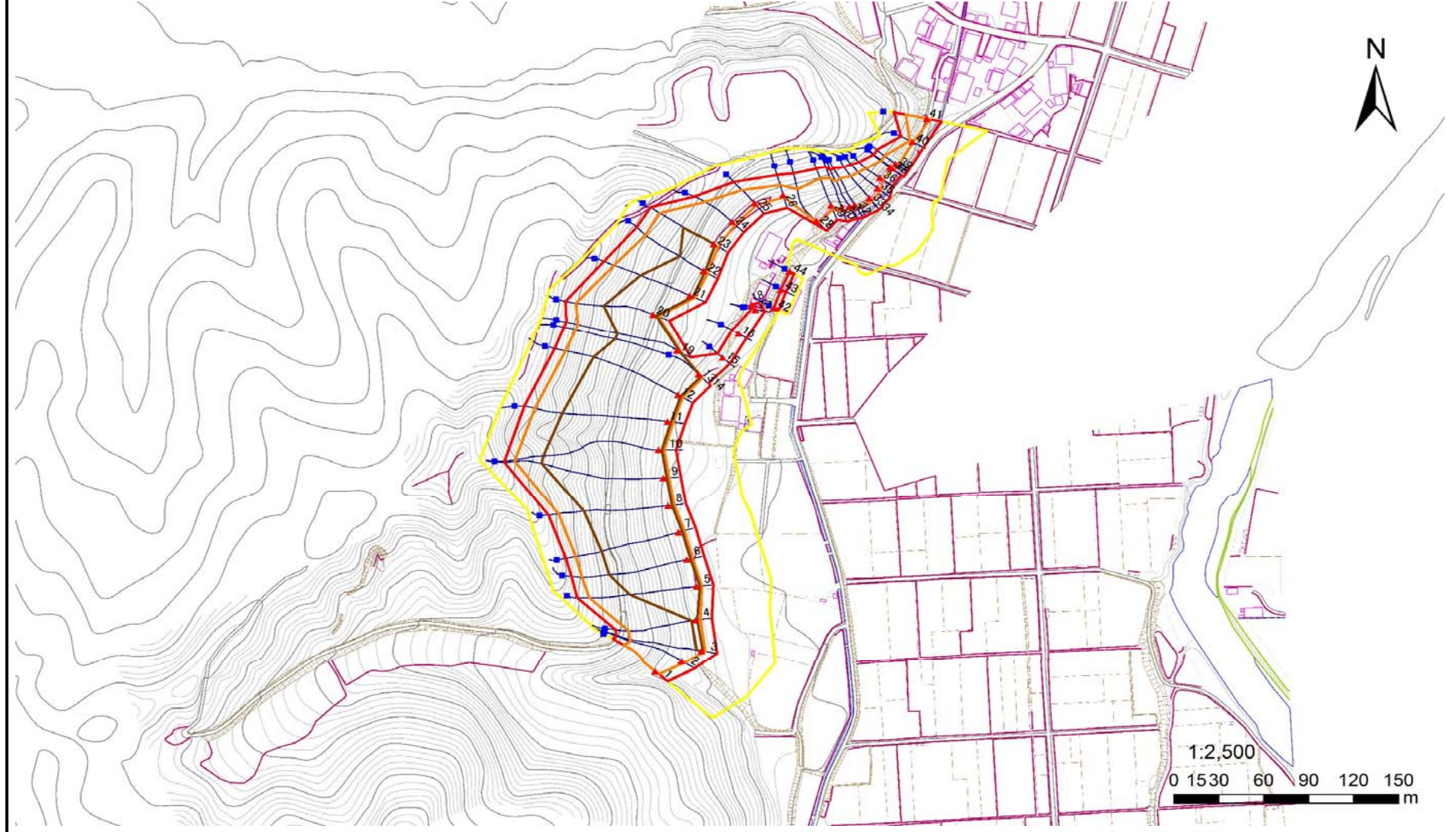
概況図(S=1:25,000)

急傾斜地の崩壊区域調査

様式3-1 危害のおそれのある土地、著しい危害のおそれのある土地の設定図

調査年度 平成27年度

急傾斜地の位置	箇所番号	019B1005	箇所名	中里	所在地	二戸市福田字中里
---------	------	----------	-----	----	-----	----------

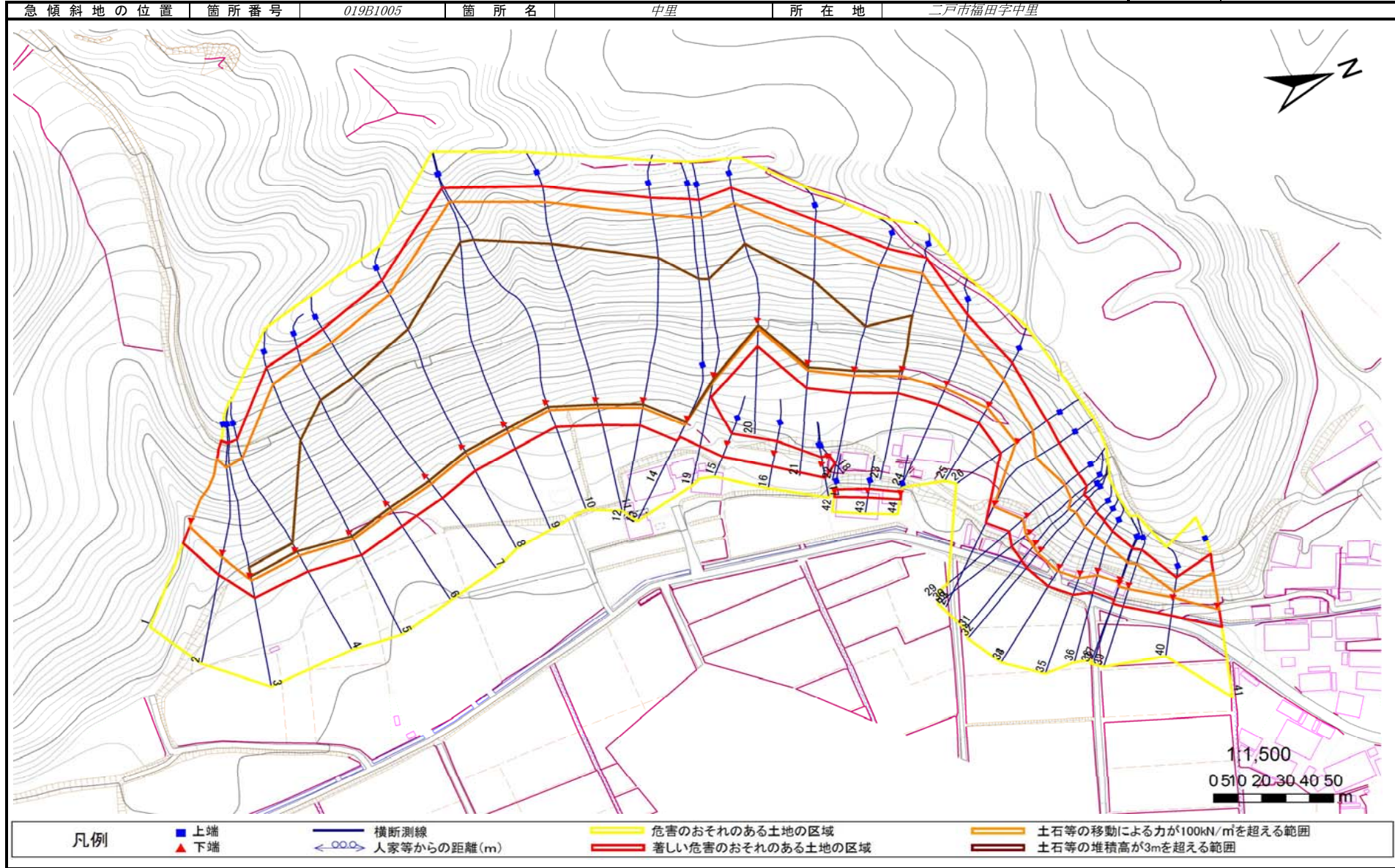


凡例	■ 上端	— 横断測線	— 危険のおそれのある土地の区域	— 土石等の移動による力が 100kN/m^2 を超える範囲
	▲ 下端	← 〇〇 → 人家等からの距離(m)	— 著しい危害のおそれのある土地の区域	— 土石等の堆積高が3mを超える範囲

急傾斜地の崩壊区域調書

様式3-1 危害のおそれのある土地、著しい危害のおそれのある土地の設定図

調査年度 平成27年度



急傾斜地の崩壊区域調書

様式3-2 建築物に作用すると想定される衝撃に関する事項(1/3)

												調査年度	平成27年度				
急傾斜地の位置		019B1005				箇所名		中里		所在地		二戸市福田字中里					
横断 測線 番号	急傾斜地の下端に隣接する土地								急傾斜地内								
	土石等の移動の高さと力の大きさ				土石等の堆積高さとの力の大きさ				土石等の移動の高さと力の大きさ				土石等の堆積高さとの力の大きさ				
	区分	高さ (m)	下端からの距離 (m)	力の大きさ (kN/m ²)	区分	下端からの水平 距離(m)	高さ (m)	力の大きさ (kN/m ²)	区分	高さ (m)	上端からの比高 (m)	力の大きさ (kN/m ²)	区分	上端からの比高 (m)	高さ (m)	力の大きさ (kN/m ²)	
1	100kN/m ² を超える	1.00	0.00 ~ 2.94	146.67	3mを超える	0.00 ~ 0.04	3.02	15.27	100kN/m ² を超える	1.00	10.74 ~ 30.86	146.67	3mを超える	30.00 ~ 30.86	3.02	15.27	
	それ以外	1.00	2.94 ~ 10.73	100.00	それ以外	0.04 ~ 10.73	3.00	15.16	それ以外	1.00	5.00 ~ 10.74	100.00	それ以外	5.00 ~ 30.00	3.00	15.16	
2	100kN/m ² を超える	1.00	0.00 ~ 2.40	137.51	3mを超える	— ~ —	—	—	100kN/m ² を超える	1.00	11.66 ~ 34.59	137.51	3mを超える	— ~ —	—	—	
	それ以外	1.00	2.40 ~ 10.19	100.00	それ以外	0.00 ~ 10.19	2.87	14.50	それ以外	1.00	5.00 ~ 11.66	100.00	それ以外	5.00 ~ 34.59	2.87	14.50	
3	100kN/m ² を超える	1.00	0.00 ~ 2.67	142.09	3mを超える	0.00 ~ 0.84	3.36	16.97	100kN/m ² を超える	1.00	11.41 ~ 42.05	142.09	3mを超える	40.00 ~ 42.05	3.36	16.97	
	それ以外	1.00	2.67 ~ 10.46	100.00	それ以外	0.84 ~ 10.46	3.00	15.16	それ以外	1.00	5.00 ~ 11.41	100.00	それ以外	5.00 ~ 40.00	3.00	15.16	
4	100kN/m ² を超える	1.00	0.00 ~ 3.12	149.82	3mを超える	0.00 ~ 1.04	3.47	17.53	100kN/m ² を超える	1.00	10.84 ~ 41.98	149.82	3mを超える	40.00 ~ 41.98	3.47	17.53	
	それ以外	1.00	3.12 ~ 10.91	100.00	それ以外	1.04 ~ 10.91	3.00	15.16	それ以外	1.00	5.00 ~ 10.84	100.00	それ以外	5.00 ~ 40.00	3.00	15.16	
5	100kN/m ² を超える	1.00	0.00 ~ 3.46	155.70	3mを超える	0.00 ~ 2.05	3.90	19.70	100kN/m ² を超える	1.00	10.66 ~ 61.99	155.70	3mを超える	30.00 ~ 61.99	3.90	19.70	
	それ以外	1.00	3.46 ~ 11.24	100.00	それ以外	2.05 ~ 11.24	3.00	15.16	それ以外	1.00	5.00 ~ 10.66	100.00	それ以外	5.00 ~ 30.00	3.00	15.16	
6	100kN/m ² を超える	1.00	0.00 ~ 3.88	163.33	3mを超える	0.00 ~ 2.30	4.08	20.63	100kN/m ² を超える	1.00	10.54 ~ 67.09	163.33	3mを超える	25.00 ~ 67.09	4.08	20.63	
	それ以外	1.00	3.88 ~ 11.67	100.00	それ以外	2.30 ~ 11.67	3.00	15.16	それ以外	1.00	5.00 ~ 10.54	100.00	それ以外	5.00 ~ 25.00	3.00	15.16	
7	100kN/m ² を超える	1.00	0.00 ~ 3.98	165.01	3mを超える	0.00 ~ 2.38	4.14	20.94	100kN/m ² を超える	1.00	10.59 ~ 68.63	165.01	3mを超える	25.00 ~ 68.63	4.14	20.94	
	それ以外	1.00	3.98 ~ 11.76	100.00	それ以外	2.38 ~ 11.76	3.00	15.16	それ以外	1.00	5.00 ~ 10.59	100.00	それ以外	5.00 ~ 25.00	3.00	15.16	
8	100kN/m ² を超える	1.00	0.00 ~ 4.03	166.03	3mを超える	0.00 ~ 2.43	4.19	21.16	100kN/m ² を超える	1.00	10.65 ~ 72.53	166.03	3mを超える	25.00 ~ 72.53	4.19	21.16	
	それ以外	1.00	4.03 ~ 11.82	100.00	それ以外	2.43 ~ 11.82	3.00	15.16	それ以外	1.00	5.00 ~ 10.65	100.00	それ以外	5.00 ~ 25.00	3.00	15.16	
9	100kN/m ² を超える	1.00	0.00 ~ 3.88	163.29	3mを超える	0.00 ~ 2.28	4.07	20.56	100kN/m ² を超える	1.00	10.53 ~ 89.76	163.29	3mを超える	25.00 ~ 89.76	4.07	20.56	
	それ以外	1.00	3.88 ~ 11.67	100.00	それ以外	2.28 ~ 11.67	3.00	15.16	それ以外	1.00	5.00 ~ 10.53	100.00	それ以外	5.00 ~ 25.00	3.00	15.16	
10	100kN/m ² を超える	1.00	0.00 ~ 3.78	161.47	3mを超える	0.00 ~ 2.22	4.02	20.30	100kN/m ² を超える	1.00	10.53 ~ 85.88	161.47	3mを超える	25.00 ~ 85.88	4.02	20.30	
	それ以外	1.00	3.78 ~ 11.57	100.00	それ以外	2.22 ~ 11.57	3.00	15.16	それ以外	1.00	5.00 ~ 10.53	100.00	それ以外	5.00 ~ 25.00	3.00	15.16	
11	100kN/m ² を超える	1.00	0.00 ~ 3.82	162.11	3mを超える	0.00 ~ 2.24	4.04	20.40	100kN/m ² を超える	1.00	10.53 ~ 79.35	162.11	3mを超える	25.00 ~ 79.35	4.04	20.40	
	それ以外	1.00	3.82 ~ 11.60	100.00	それ以外	2.24 ~ 11.60	3.00	15.16	それ以外	1.00	5.00 ~ 10.53	100.00	それ以外	5.00 ~ 25.00	3.00	15.16	
12	100kN/m ² を超える	1.00	0.00 ~ 3.72	160.35	3mを超える	0.00 ~ 2.18	3.99	20.18	100kN/m ² を超える	1.00	10.54 ~ 71.94	160.35	3mを超える	25.00 ~ 71.94	3.99	20.18	
	それ以外	1.00	3.72 ~ 11.50	100.00	それ以外	2.18 ~ 11.50	3.00	15.16	それ以外	1.00	5.00 ~ 10.54	100.00	それ以外	5.00 ~ 25.00	3.00	15.16	
13	100kN/m ² を超える	1.00	0.00 ~ 3.46	155.78	3mを超える	0.00 ~ 2.04	3.89	19.68	100kN/m ² を超える	1.00	10.67 ~ 74.05	155.78	3mを超える	30.00 ~ 74.05	3.89	19.68	
	それ以外	1.00	3.46 ~ 11.25	100.00	それ以外	2.04 ~ 11.25	3.00	15.16	それ以外	1.00	5.00 ~ 10.67	100.00	それ以外	5.00 ~ 30.00	3.00	15.16	
14	100kN/m ² を超える	1.00	0.00 ~ 1.32	120.06	3mを超える	— ~ —	—	—	100kN/m ² を超える	1.00	11.02 ~ 16.22	120.06	3mを超える	— ~ —	—	—	
	それ以外	1.00	1.32 ~ 9.11	100.00	それ以外	0.00 ~ 9.11	2.22	11.24	それ以外	1.00	5.00 ~ 11.02	100.00	それ以外	5.00 ~ 16.22	2.22	11.24	
15	100kN/m ² を超える	—	— ~ —	—	3mを超える	— ~ —	—	—	100kN/m ² を超える	—	— ~ —	—	3mを超える	— ~ —	—	—	
	それ以外	1.00	0.00 ~ 6.55	82.53	それ以外	0.00 ~ 0.00	1.68	8.49	それ以外	1.00	5.00 ~ 7.92	82.53	それ以外	5.00 ~ 7.92	1.68	8.49	

急傾斜地の崩壊区域調書

様式3-2 建築物に作用すると想定される衝撃に関する事項(2/3)

														調査年度	平成27年度	
急傾斜地の位置		箇所番号			019B1005			箇所名		中里		所在地		二戸市福田字中里		
横断 測線 番号	急傾斜地の下端に隣接する土地								急傾斜地内							
	土石等の移動の高さと力の大きさ				土石等の堆積高さとの大きさ				土石等の移動の高さと力の大きさ				土石等の堆積高さとの大きさ			
	区 分	高さ (m)	下端からの距離 (m)	力の大きさ (kN/m ²)	区 分	下端からの水平 距離(m)	高さ (m)	力の大きさ (kN/m ²)	区 分	高さ (m)	上端からの比高 (m)	力の大きさ (kN/m ²)	区 分	上端からの比高 (m)	高さ (m)	力の大きさ (kN/m ²)
16	100kN/m ² を超える	—	— ~ —	—	3mを超える	— ~ —	—	—	100kN/m ² を超える	—	— ~ —	—	3mを超える	— ~ —	—	—
	それ以外	1.00	0.00 ~ 6.27	78.76	それ以外	0.00 ~ 0.00	1.59	8.02	それ以外	1.00	5.00 ~ 7.92	78.76	それ以外	5.00 ~ 7.92	1.59	8.02
17	100kN/m ² を超える	—	— ~ —	—	3mを超える	— ~ —	—	—	100kN/m ² を超える	—	— ~ —	—	3mを超える	— ~ —	—	—
	それ以外	1.00	0.00 ~ 6.21	78.02	それ以外	0.00 ~ 6.21	1.88	9.51	それ以外	1.00	5.00 ~ 7.50	78.02	それ以外	5.00 ~ 7.50	1.88	9.51
18	100kN/m ² を超える	—	— ~ —	—	3mを超える	— ~ —	—	—	100kN/m ² を超える	—	— ~ —	—	3mを超える	— ~ —	—	—
	それ以外	1.00	0.00 ~ 4.48	55.92	それ以外	0.00 ~ 4.48	1.93	9.73	それ以外	1.00	5.00 ~ 5.00	55.92	それ以外	5.00 ~ 5.00	1.93	9.73
19	100kN/m ² を超える	1.00	0.00 ~ 3.48	156.08	3mを超える	0.00 ~ 2.06	3.91	19.75	100kN/m ² を超える	1.00	10.65 ~ 60.00	156.08	3mを超える	30.00 ~ 60.00	3.91	19.75
	それ以外	1.00	3.48 ~ 11.26	100.00	それ以外	2.06 ~ 11.26	3.00	15.16	それ以外	1.00	5.00 ~ 10.65	100.00	それ以外	5.00 ~ 30.00	3.00	15.16
20	100kN/m ² を超える	1.00	0.00 ~ 3.79	161.59	3mを超える	0.00 ~ 2.28	4.06	20.53	100kN/m ² を超える	1.00	10.53 ~ 51.66	161.59	3mを超える	25.00 ~ 51.66	4.06	20.53
	それ以外	1.00	3.79 ~ 11.57	100.00	それ以外	2.28 ~ 11.57	3.00	15.16	それ以外	1.00	5.00 ~ 10.53	100.00	それ以外	5.00 ~ 25.00	3.00	15.16
21	100kN/m ² を超える	1.00	0.00 ~ 3.68	159.57	3mを超える	0.00 ~ 2.19	4.00	20.22	100kN/m ² を超える	1.00	10.54 ~ 52.00	159.57	3mを超える	25.00 ~ 52.00	4.00	20.22
	それ以外	1.00	3.68 ~ 11.46	100.00	それ以外	2.19 ~ 11.46	3.00	15.16	それ以外	1.00	5.00 ~ 10.54	100.00	それ以外	5.00 ~ 25.00	3.00	15.16
22	100kN/m ² を超える	1.00	0.00 ~ 3.31	153.14	3mを超える	0.00 ~ 1.13	3.52	17.80	100kN/m ² を超える	1.00	10.69 ~ 43.25	153.14	3mを超える	30.00 ~ 43.25	3.52	17.80
	それ以外	1.00	3.31 ~ 11.10	100.00	それ以外	1.13 ~ 11.10	3.00	15.16	それ以外	1.00	5.00 ~ 10.69	100.00	それ以外	5.00 ~ 30.00	3.00	15.16
23	100kN/m ² を超える	1.00	0.00 ~ 3.63	158.81	3mを超える	0.00 ~ 1.34	3.65	18.45	100kN/m ² を超える	1.00	10.53 ~ 42.85	158.81	3mを超える	25.00 ~ 42.85	3.65	18.45
	それ以外	1.00	3.63 ~ 11.42	100.00	それ以外	1.34 ~ 11.42	3.00	15.16	それ以外	1.00	5.00 ~ 10.53	100.00	それ以外	5.00 ~ 25.00	3.00	15.16
24	100kN/m ² を超える	1.00	0.00 ~ 2.86	145.27	3mを超える	— ~ —	—	—	100kN/m ² を超える	1.00	10.63 ~ 27.15	145.27	3mを超える	— ~ —	—	—
	それ以外	1.00	2.86 ~ 10.64	100.00	それ以外	0.00 ~ 10.64	2.96	14.94	それ以外	1.00	5.00 ~ 10.63	100.00	それ以外	5.00 ~ 27.15	2.96	14.94
25	100kN/m ² を超える	1.00	0.00 ~ 2.03	131.43	3mを超える	— ~ —	—	—	100kN/m ² を超える	1.00	10.68 ~ 19.33	131.43	3mを超える	— ~ —	—	—
	それ以外	1.00	2.03 ~ 9.82	100.00	それ以外	0.00 ~ 9.82	2.29	11.55	それ以外	1.00	5.00 ~ 10.68	100.00	それ以外	5.00 ~ 19.33	2.29	11.55
26	100kN/m ² を超える	1.00	0.00 ~ 1.56	123.87	3mを超える	— ~ —	—	—	100kN/m ² を超える	1.00	10.55 ~ 16.00	123.87	3mを超える	— ~ —	—	—
	それ以外	1.00	1.56 ~ 9.35	100.00	それ以外	0.00 ~ 9.35	2.34	11.83	それ以外	1.00	5.00 ~ 10.55	100.00	それ以外	5.00 ~ 16.00	2.34	11.83
27	100kN/m ² を超える	1.00	0.00 ~ 2.02	131.28	3mを超える	— ~ —	—	—	100kN/m ² を超える	1.00	11.96 ~ 27.90	131.28	3mを超える	— ~ —	—	—
	それ以外	1.00	2.02 ~ 9.81	100.00	それ以外	0.00 ~ 9.81	2.74	13.86	それ以外	1.00	5.00 ~ 11.96	100.00	それ以外	5.00 ~ 27.90	2.74	13.86
28	100kN/m ² を超える	1.00	0.00 ~ 2.02	131.28	3mを超える	— ~ —	—	—	100kN/m ² を超える	1.00	11.96 ~ 27.90	131.28	3mを超える	— ~ —	—	—
	それ以外	1.00	2.02 ~ 9.81	100.00	それ以外	0.00 ~ 9.81	2.74	13.86	それ以外	1.00	5.00 ~ 11.96	100.00	それ以外	5.00 ~ 27.90	2.74	13.86
29	100kN/m ² を超える	1.00	0.00 ~ 2.92	146.24	3mを超える	0.00 ~ 0.04	3.02	15.28	100kN/m ² を超える	1.00	10.54 ~ 25.90	146.24	3mを超える	25.00 ~ 25.90	3.02	15.28
	それ以外	1.00	2.92 ~ 10.70	100.00	それ以外	0.04 ~ 10.70	3.00	15.16	それ以外	1.00	5.00 ~ 10.54	100.00	それ以外	5.00 ~ 25.00	3.00	15.16
30	100kN/m ² を超える	1.00	0.00 ~ 2.57	140.39	3mを超える	— ~ —	—	—	100kN/m ² を超える	1.00	10.84 ~ 25.90	140.39	3mを超える	— ~ —	—	—
	それ以外	1.00	2.57 ~ 10.36	100.00	それ以外	0.00 ~ 10.36	2.89	14.61	それ以外	1.00	5.00 ~ 10.84	100.00	それ以外	5.00 ~ 25.90	2.89	14.61

急傾斜地の崩壊区域調査

様式3-2 建築物に作用すると想定される衝撃に関する事項(3/3)

調査年度

平成27年度

急傾斜地の位置		019B1005			箇所名		中里		所在地		二戸市福田字中里					
横断 測線 番号	急傾斜地の下端に隣接する土地								急傾斜地内							
	土石等の移動の高さと力の大きさ				土石等の堆積高さとの大きさ				土石等の移動の高さと力の大きさ				土石等の堆積高さとの大きさ			
	区分	高さ (m)	下端からの距離 (m)	力の大きさ (kN/m ²)	区分	下端からの水平 距離(m)	高さ (m)	力の大きさ (kN/m ²)	区分	高さ (m)	上端からの比高 (m)	力の大きさ (kN/m ²)	区分	上端からの比高 (m)	高さ (m)	力の大きさ (kN/m ²)
31	100kN/m ² を超える	1.00	0.00 ~ 2.34	136.56	3mを超える	— ~ —	—	—	100kN/m ² を超える	1.00	10.98 ~ 24.15	136.56	3mを超える	— ~ —	—	—
	それ以外	1.00	2.34 ~ 10.13	100.00	それ以外	0.00 ~ 10.13	2.54	12.85	それ以外	1.00	5.00 ~ 10.98	100.00	それ以外	5.00 ~ 24.15	2.54	12.85
32	100kN/m ² を超える	1.00	0.00 ~ 2.65	141.72	3mを超える	— ~ —	—	—	100kN/m ² を超える	1.00	10.72 ~ 25.59	141.72	3mを超える	— ~ —	—	—
	それ以外	1.00	2.65 ~ 10.44	100.00	それ以外	0.00 ~ 10.44	2.92	14.76	それ以外	1.00	5.00 ~ 10.72	100.00	それ以外	5.00 ~ 25.59	2.92	14.76
33	100kN/m ² を超える	1.00	0.00 ~ 2.63	141.29	3mを超える	— ~ —	—	—	100kN/m ² を超える	1.00	10.67 ~ 24.65	141.29	3mを超える	— ~ —	—	—
	それ以外	1.00	2.63 ~ 10.41	100.00	それ以外	0.00 ~ 10.41	2.61	13.19	それ以外	1.00	5.00 ~ 10.67	100.00	それ以外	5.00 ~ 24.65	2.61	13.19
34	100kN/m ² を超える	1.00	0.00 ~ 2.63	141.29	3mを超える	— ~ —	—	—	100kN/m ² を超える	1.00	10.67 ~ 24.65	141.29	3mを超える	— ~ —	—	—
	それ以外	1.00	2.63 ~ 10.41	100.00	それ以外	0.00 ~ 10.41	2.61	13.19	それ以外	1.00	5.00 ~ 10.67	100.00	それ以外	5.00 ~ 24.65	2.61	13.19
35	100kN/m ² を超える	1.00	0.00 ~ 2.72	142.91	3mを超える	— ~ —	—	—	100kN/m ² を超える	1.00	10.53 ~ 23.58	142.91	3mを超える	— ~ —	—	—
	それ以外	1.00	2.72 ~ 10.51	100.00	それ以外	0.00 ~ 10.51	2.69	13.61	それ以外	1.00	5.00 ~ 10.53	100.00	それ以外	5.00 ~ 23.58	2.69	13.61
36	100kN/m ² を超える	1.00	0.00 ~ 2.47	138.62	3mを超える	— ~ —	—	—	100kN/m ² を超える	1.00	10.86 ~ 20.99	138.62	3mを超える	— ~ —	—	—
	それ以外	1.00	2.47 ~ 10.25	100.00	それ以外	0.00 ~ 10.25	2.88	14.53	それ以外	1.00	5.00 ~ 10.86	100.00	それ以外	5.00 ~ 20.99	2.88	14.53
37	100kN/m ² を超える	1.00	0.00 ~ 1.97	130.44	3mを超える	— ~ —	—	—	100kN/m ² を超える	1.00	11.33 ~ 18.79	130.44	3mを超える	— ~ —	—	—
	それ以外	1.00	1.97 ~ 9.76	100.00	それ以外	0.00 ~ 9.76	2.60	13.17	それ以外	1.00	5.00 ~ 11.33	100.00	それ以外	5.00 ~ 18.79	2.60	13.17
38	100kN/m ² を超える	1.00	0.00 ~ 2.14	133.13	3mを超える	— ~ —	—	—	100kN/m ² を超える	1.00	10.91 ~ 18.99	133.13	3mを超える	— ~ —	—	—
	それ以外	1.00	2.14 ~ 9.92	100.00	それ以外	0.00 ~ 9.92	2.53	12.80	それ以外	1.00	5.00 ~ 10.91	100.00	それ以外	5.00 ~ 18.99	2.53	12.80
39	100kN/m ² を超える	1.00	0.00 ~ 2.17	133.62	3mを超える	— ~ —	—	—	100kN/m ² を超える	1.00	10.80 ~ 18.99	133.62	3mを超える	— ~ —	—	—
	それ以外	1.00	2.17 ~ 9.95	100.00	それ以外	0.00 ~ 9.95	2.51	12.66	それ以外	1.00	5.00 ~ 10.80	100.00	それ以外	5.00 ~ 18.99	2.51	12.66
40	100kN/m ² を超える	1.00	0.00 ~ 0.61	109.07	3mを超える	— ~ —	—	—	100kN/m ² を超える	1.00	11.50 ~ 13.33	109.07	3mを超える	— ~ —	—	—
	それ以外	1.00	0.61 ~ 8.40	100.00	それ以外	0.00 ~ 8.40	2.42	12.23	それ以外	1.00	5.00 ~ 11.50	100.00	それ以外	5.00 ~ 13.33	2.42	12.23
41	100kN/m ² を超える	1.00	0.00 ~ 2.19	133.95	3mを超える	— ~ —	—	—	100kN/m ² を超える	1.00	10.72 ~ 20.69	133.95	3mを超える	— ~ —	—	—
	それ以外	1.00	2.19 ~ 9.97	100.00	それ以外	0.00 ~ 9.97	2.60	13.12	それ以外	1.00	5.00 ~ 10.72	100.00	それ以外	5.00 ~ 20.69	2.60	13.12
42	100kN/m ² を超える	—	— ~ —	—	3mを超える	— ~ —	—	—	100kN/m ² を超える	—	— ~ —	—	3mを超える	— ~ —	—	—
	それ以外	1.00	0.00 ~ 3.29	41.90	それ以外	0.00 ~ 3.29	2.25	11.40	それ以外	1.00	5.00 ~ 5.00	41.90	それ以外	5.00 ~ 5.00	2.25	11.40
43	100kN/m ² を超える	—	— ~ —	—	3mを超える	— ~ —	—	—	100kN/m ² を超える	—	— ~ —	—	3mを超える	— ~ —	—	—
	それ以外	1.00	0.00 ~ 3.53	44.69	それ以外	0.00 ~ 3.53	2.25	11.40	それ以外	1.00	5.00 ~ 5.40	44.69	それ以外	5.00 ~ 5.40	2.25	11.40
44	100kN/m ² を超える	—	— ~ —	—	3mを超える	— ~ —	—	—	100kN/m ² を超える	—	— ~ —	—	3mを超える	— ~ —	—	—
	それ以外	1.00	0.00 ~ 3.29	41.94	それ以外	0.00 ~ 3.29	2.25	11.39	それ以外	1.00	5.00 ~ 5.00	41.94	それ以外	5.00 ~ 5.00	2.25	11.39
	100kN/m ² を超える		~		3mを超える	~			100kN/m ² を超える		~		3mを超える	~		
	それ以外		~		それ以外	~			それ以外		~		それ以外	~		