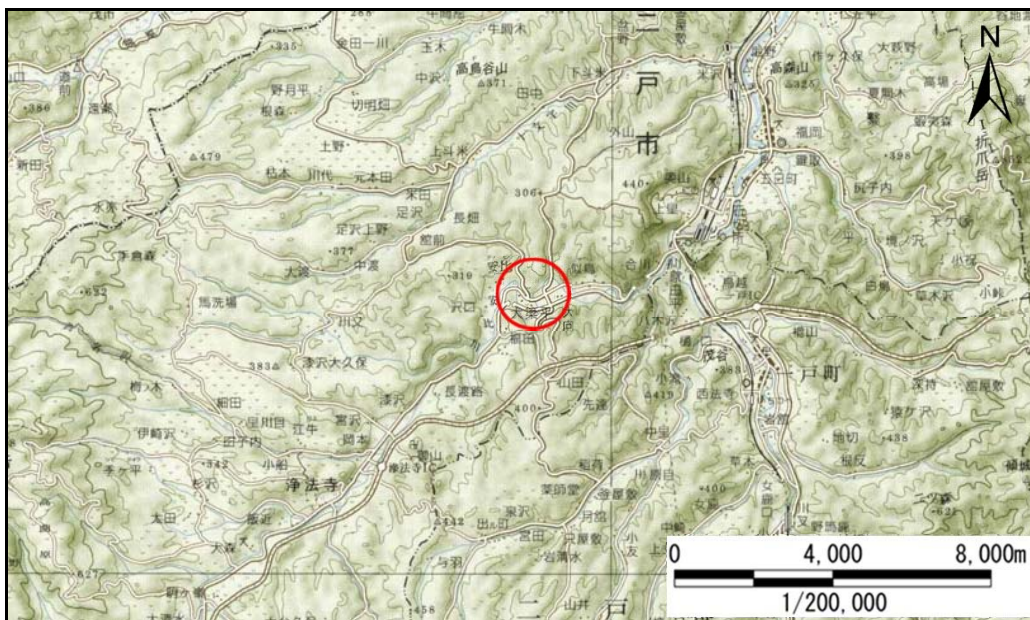


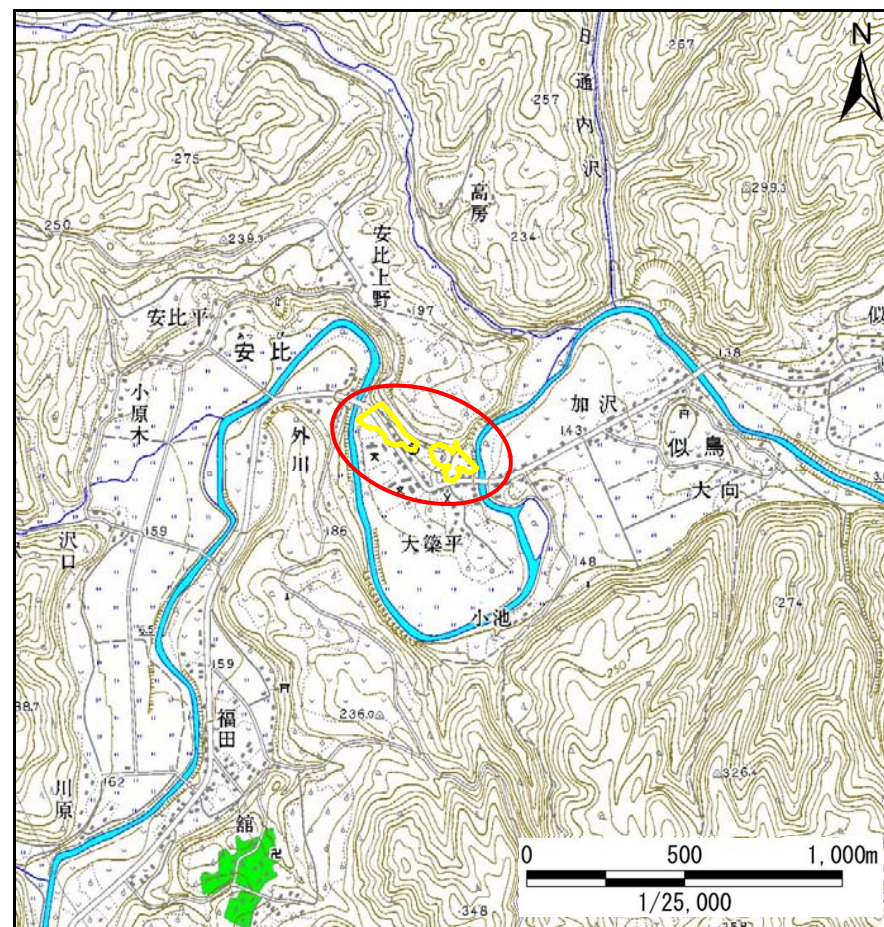
土砂災害防止に関する基礎調査(急傾斜地の崩壊)

表紙 概況、位置図

自然現象の種類	急傾斜地の崩壊
箇所番号	019B1003
箇所名	上平-3
所在地	二戸市安比字上平
調査機関	県北広域振興局土木部二戸土木センター



位置図(S=1:200,000)



概況図(S=1:25,000)

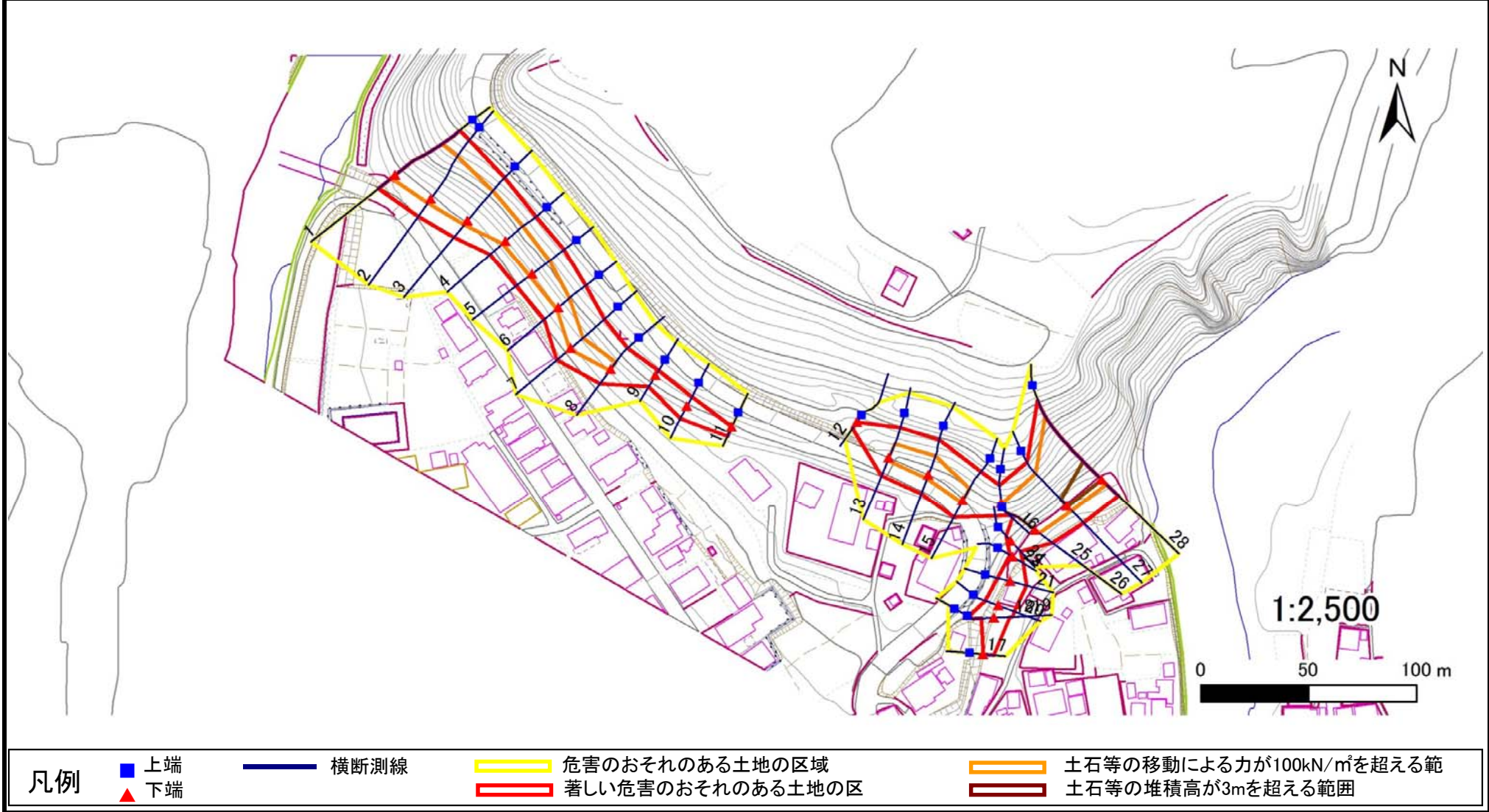
急傾斜地の崩壊区域調書

様式3-1 危害のおそれのある土地、著しい危害のおそれのある土地の設定図

調査年度

平成27年度

急傾斜地の位置 箇所番号 019B1003 箇所名 上平-3 所在地 二戸市安比字上平



凡例

■ 上端
▲ 下端

— 横断測線

— 危害のおそれのある土地の区域
— 著しい危害のおそれのある土地の区

— 土石等の移動による力が100kN/m²を超える範
— 土石等の堆積高が3mを超える範囲

急傾斜地の崩壊区域調査

様式3-2 建築物に作用すると想定される衝撃に関する事項(1/2)

調査年度	平成27年度
------	--------

急傾斜地の位置		019B1003			箇所名		上平-3		所在地		二戸市安比字上平					
横断 測線 番号	急傾斜地の下端に隣接する土地								急傾斜地内							
	土石等の移動の高さと力の大きさ				土石等の堆積高さとの力の大きさ				土石等の移動の高さと力の大きさ				土石等の堆積高さとの力の大きさ			
	区 分	高さ (m)	下端からの距離 (m)	力の大きさ (kN/m ²)	区 分	下端からの水平 距離(m)	高さ (m)	力の大きさ (kN/m ²)	区 分	高さ (m)	上端からの比高 (m)	力の大きさ (kN/m ²)	区 分	上端からの比高 (m)	高さ (m)	力の大きさ (kN/m ²)
1	100kN/m ² を超える	1.00	0.00 ~ 2.29	135.63	3mを超える	— ~ —	—	—	100kN/m ² を超える	1.00	11.46 ~ 28.00	135.63	3mを超える	— ~ —	—	—
	それ以外	1.00	2.29 ~ 10.07	100.00	それ以外	0.00 ~ 10.07	2.79	14.11	それ以外	1.00	5.00 ~ 11.46	100.00	それ以外	5.00 ~ 28.00	2.79	14.11
2	100kN/m ² を超える	1.00	0.00 ~ 2.42	137.85	3mを超える	— ~ —	—	—	100kN/m ² を超える	1.00	11.12 ~ 26.60	137.85	3mを超える	— ~ —	—	—
	それ以外	1.00	2.42 ~ 10.21	100.00	それ以外	0.00 ~ 10.21	2.84	14.34	それ以外	1.00	5.00 ~ 11.12	100.00	それ以外	5.00 ~ 26.60	2.84	14.34
3	100kN/m ² を超える	1.00	0.00 ~ 2.44	138.24	3mを超える	— ~ —	—	—	100kN/m ² を超える	1.00	10.76 ~ 23.43	138.24	3mを超える	— ~ —	—	—
	それ以外	1.00	2.44 ~ 10.23	100.00	それ以外	0.00 ~ 10.23	2.59	13.07	それ以外	1.00	5.00 ~ 10.76	100.00	それ以外	5.00 ~ 23.43	2.59	13.07
4	100kN/m ² を超える	1.00	0.00 ~ 1.94	129.95	3mを超える	— ~ —	—	—	100kN/m ² を超える	1.00	10.60 ~ 18.26	129.95	3mを超える	— ~ —	—	—
	それ以外	1.00	1.94 ~ 9.73	100.00	それ以外	0.00 ~ 9.73	2.32	11.70	それ以外	1.00	5.00 ~ 10.60	100.00	それ以外	5.00 ~ 18.26	2.32	11.70
5	100kN/m ² を超える	1.00	0.00 ~ 1.64	125.09	3mを超える	— ~ —	—	—	100kN/m ² を超える	1.00	10.87 ~ 17.59	125.09	3mを超える	— ~ —	—	—
	それ以外	1.00	1.64 ~ 9.43	100.00	それ以外	0.00 ~ 9.43	2.25	11.35	それ以外	1.00	5.00 ~ 10.87	100.00	それ以外	5.00 ~ 17.59	2.25	11.35
6	100kN/m ² を超える	1.00	0.00 ~ 1.12	116.85	3mを超える	— ~ —	—	—	100kN/m ² を超える	1.00	11.20 ~ 15.59	116.85	3mを超える	— ~ —	—	—
	それ以外	1.00	1.12 ~ 8.90	100.00	それ以外	0.00 ~ 8.90	2.20	11.12	それ以外	1.00	5.00 ~ 11.20	100.00	それ以外	5.00 ~ 15.59	2.20	11.12
7	100kN/m ² を超える	1.00	0.00 ~ 0.80	111.95	3mを超える	— ~ —	—	—	100kN/m ² を超える	1.00	12.69 ~ 16.85	111.95	3mを超える	— ~ —	—	—
	それ以外	1.00	0.80 ~ 8.59	100.00	それ以外	0.00 ~ 8.59	2.10	10.60	それ以外	1.00	5.00 ~ 12.69	100.00	それ以外	5.00 ~ 16.85	2.10	10.60
8	100kN/m ² を超える	1.00	0.00 ~ 0.81	112.07	3mを超える	— ~ —	—	—	100kN/m ² を超える	1.00	10.83 ~ 13.49	112.07	3mを超える	— ~ —	—	—
	それ以外	1.00	0.81 ~ 8.59	100.00	それ以外	0.00 ~ 8.59	2.07	10.48	それ以外	1.00	5.00 ~ 10.83	100.00	それ以外	5.00 ~ 13.49	2.07	10.48
9	100kN/m ² を超える	—	— ~ —	—	3mを超える	— ~ —	—	—	100kN/m ² を超える	—	— ~ —	—	3mを超える	— ~ —	—	—
	それ以外	1.00	0.00 ~ 6.07	76.05	それ以外	0.00 ~ 6.07	1.83	9.27	それ以外	1.00	5.00 ~ 7.07	76.05	それ以外	5.00 ~ 7.07	1.83	9.27
10	100kN/m ² を超える	—	— ~ —	—	3mを超える	— ~ —	—	—	100kN/m ² を超える	—	— ~ —	—	3mを超える	— ~ —	—	—
	それ以外	1.00	0.00 ~ 6.79	85.86	それ以外	0.00 ~ 0.00	1.68	8.48	それ以外	1.00	5.00 ~ 8.42	85.86	それ以外	5.00 ~ 8.42	1.68	8.48
11	100kN/m ² を超える	—	— ~ —	—	3mを超える	— ~ —	—	—	100kN/m ² を超える	—	— ~ —	—	3mを超える	— ~ —	—	—
	それ以外	1.00	0.00 ~ 4.76	59.38	それ以外	0.00 ~ 0.00	1.69	8.54	それ以外	1.00	5.00 ~ 5.00	59.38	それ以外	5.00 ~ 5.00	1.69	8.54
12	100kN/m ² を超える	—	— ~ —	—	3mを超える	— ~ —	—	—	100kN/m ² を超える	—	— ~ —	—	3mを超える	— ~ —	—	—
	それ以外	1.00	0.00 ~ 3.62	45.67	それ以外	0.00 ~ 3.62	2.17	10.99	それ以外	1.00	5.00 ~ 5.00	45.67	それ以外	5.00 ~ 5.00	2.17	10.99
13	100kN/m ² を超える	1.00	0.00 ~ 1.40	121.33	3mを超える	— ~ —	—	—	100kN/m ² を超える	1.00	10.69 ~ 15.73	121.33	3mを超える	— ~ —	—	—
	それ以外	1.00	1.40 ~ 9.19	100.00	それ以外	0.00 ~ 9.19	2.28	11.54	それ以外	1.00	5.00 ~ 10.69	100.00	それ以外	5.00 ~ 15.73	2.28	11.54
14	100kN/m ² を超える	1.00	0.00 ~ 1.79	127.51	3mを超える	— ~ —	—	—	100kN/m ² を超える	1.00	10.62 ~ 17.50	127.51	3mを超える	— ~ —	—	—
	それ以外	1.00	1.79 ~ 9.58	100.00	それ以外	0.00 ~ 9.58	2.31	11.65	それ以外	1.00	5.00 ~ 10.62	100.00	それ以外	5.00 ~ 17.50	2.31	11.65
15	100kN/m ² を超える	1.00	0.00 ~ 1.12	116.88	3mを超える	— ~ —	—	—	100kN/m ² を超える	1.00	11.14 ~ 15.47	116.88	3mを超える	— ~ —	—	—
	それ以外	1.00	1.12 ~ 8.91	100.00	それ以外	0.00 ~ 8.91	2.21	11.16	それ以外	1.00	5.00 ~ 11.14	100.00	それ以外	5.00 ~ 15.47	2.21	11.16

急傾斜地の崩壊区域調査

様式3-2 建築物に作用すると想定される衝撃に関する事項(2/2)

調査年度 平成27年度

急傾斜地の位置		箇所番号		019B1003		箇所名		上平-3		所在地		二戸市安比字上平				
横断 測線 番号	急傾斜地の下端に隣接する土地								急傾斜地内							
	土石等の移動の高さと力の大きさ				土石等の堆積高さとの力の大きさ				土石等の移動の高さと力の大きさ				土石等の堆積高さとの力の大きさ			
	区分	高さ (m)	下端からの距離 (m)	力の大きさ (kN/m ²)	区分	下端からの水平 距離(m)	高さ (m)	力の大きさ (kN/m ²)	区分	高さ (m)	上端からの比高 (m)	力の大きさ (kN/m ²)	区分	上端からの比高 (m)	高さ (m)	力の大きさ (kN/m ²)
16	100kN/m ² を超える	—	— ~ —	—	3mを超える	— ~ —	—	—	100kN/m ² を超える	—	— ~ —	—	3mを超える	— ~ —	—	—
	それ以外	1.00	0.00 ~ 7.26	92.42	それ以外	0.00 ~ 7.26	1.99	10.06	それ以外	1.00	5.00 ~ 10.03	92.42	それ以外	5.00 ~ 10.03	1.99	10.06
17	100kN/m ² を超える	—	— ~ —	—	3mを超える	— ~ —	—	—	100kN/m ² を超える	—	— ~ —	—	3mを超える	— ~ —	—	—
	それ以外	1.00	0.00 ~ 4.75	59.21	それ以外	0.00 ~ 0.00	1.78	9.00	それ以外	1.00	5.00 ~ 5.00	59.21	それ以外	5.00 ~ 5.00	1.78	9.00
18	100kN/m ² を超える	—	— ~ —	—	3mを超える	— ~ —	—	—	100kN/m ² を超える	—	— ~ —	—	3mを超える	— ~ —	—	—
	それ以外	1.00	0.00 ~ 7.25	92.26	それ以外	0.00 ~ 0.00	1.72	8.72	それ以外	1.00	5.00 ~ 9.28	92.26	それ以外	5.00 ~ 9.28	1.72	8.72
19	100kN/m ² を超える	1.00	0.00 ~ 0.81	112.06	3mを超える	— ~ —	—	—	100kN/m ² を超える	1.00	10.79 ~ 13.41	112.06	3mを超える	— ~ —	—	—
	それ以外	1.00	0.81 ~ 8.59	100.00	それ以外	0.00 ~ 8.59	2.08	10.52	それ以外	1.00	5.00 ~ 10.79	100.00	それ以外	5.00 ~ 13.41	2.08	10.52
20	100kN/m ² を超える	—	— ~ —	—	3mを超える	— ~ —	—	—	100kN/m ² を超える	—	— ~ —	—	3mを超える	— ~ —	—	—
	それ以外	1.00	0.00 ~ 7.69	98.65	それ以外	0.00 ~ 7.69	2.22	11.24	それ以外	1.00	5.00 ~ 10.32	98.65	それ以外	5.00 ~ 10.32	2.22	11.24
21	100kN/m ² を超える	—	— ~ —	—	3mを超える	— ~ —	—	—	100kN/m ² を超える	—	— ~ —	—	3mを超える	— ~ —	—	—
	それ以外	1.00	0.00 ~ 7.61	97.49	それ以外	0.00 ~ 7.61	2.28	11.54	それ以外	1.00	5.00 ~ 10.27	97.49	それ以外	5.00 ~ 10.27	2.28	11.54
22	100kN/m ² を超える	—	— ~ —	—	3mを超える	— ~ —	—	—	100kN/m ² を超える	—	— ~ —	—	3mを超える	— ~ —	—	—
	それ以外	1.00	0.00 ~ 5.64	70.50	それ以外	0.00 ~ 5.64	1.78	9.01	それ以外	1.00	5.00 ~ 6.28	70.50	それ以外	5.00 ~ 6.28	1.78	9.01
23	100kN/m ² を超える	—	— ~ —	—	3mを超える	— ~ —	—	—	100kN/m ² を超える	—	— ~ —	—	3mを超える	— ~ —	—	—
	それ以外	1.00	0.00 ~ 5.64	70.50	それ以外	0.00 ~ 5.64	1.78	9.01	それ以外	1.00	5.00 ~ 6.28	70.50	それ以外	5.00 ~ 6.28	1.78	9.01
24	100kN/m ² を超える	—	— ~ —	—	3mを超える	— ~ —	—	—	100kN/m ² を超える	—	— ~ —	—	3mを超える	— ~ —	—	—
	それ以外	1.00	0.00 ~ 6.50	81.92	それ以外	0.00 ~ 6.50	1.92	9.72	それ以外	1.00	5.00 ~ 8.24	81.92	それ以外	5.00 ~ 8.24	1.92	9.72
25	100kN/m ² を超える	1.00	0.00 ~ 1.01	115.13	3mを超える	— ~ —	—	—	100kN/m ² を超える	1.00	10.62 ~ 13.84	115.13	3mを超える	— ~ —	—	—
	それ以外	1.00	1.01 ~ 8.79	100.00	それ以外	0.00 ~ 8.79	2.12	10.73	それ以外	1.00	5.00 ~ 10.62	100.00	それ以外	5.00 ~ 13.84	2.12	10.73
26	100kN/m ² を超える	1.00	0.00 ~ 2.43	137.96	3mを超える	— ~ —	—	—	100kN/m ² を超える	1.00	10.94 ~ 24.95	137.96	3mを超える	— ~ —	—	—
	それ以外	1.00	2.43 ~ 10.21	100.00	それ以外	0.00 ~ 10.21	2.55	12.87	それ以外	1.00	5.00 ~ 10.94	100.00	それ以外	5.00 ~ 24.95	2.55	12.87
27	100kN/m ² を超える	1.00	0.00 ~ 3.27	152.37	3mを超える	0.00 ~ 0.30	3.17	16.02	100kN/m ² を超える	1.00	10.67 ~ 28.63	152.37	3mを超える	25.00 ~ 28.63	3.17	16.02
	それ以外	1.00	3.27 ~ 11.05	100.00	それ以外	0.30 ~ 11.05	3.00	15.16	それ以外	1.00	5.00 ~ 10.67	100.00	それ以外	5.00 ~ 25.00	3.00	15.16
28	100kN/m ² を超える	1.00	0.00 ~ 3.14	150.06	3mを超える	0.00 ~ 0.02	3.01	15.22	100kN/m ² を超える	1.00	10.77 ~ 38.43	150.06	3mを超える	30.00 ~ 38.43	3.01	15.22
	それ以外	1.00	3.14 ~ 10.92	100.00	それ以外	0.02 ~ 10.92	3.00	15.16	それ以外	1.00	5.00 ~ 10.77	100.00	それ以外	5.00 ~ 30.00	3.00	15.16
	100kN/m ² を超える		~		3mを超える	~			100kN/m ² を超える		~		3mを超える	~		
	それ以外		~		それ以外	~			それ以外		~		それ以外	~		
	100kN/m ² を超える		~		3mを超える	~			100kN/m ² を超える		~		3mを超える	~		
	それ以外		~		それ以外	~			それ以外		~		それ以外	~		