

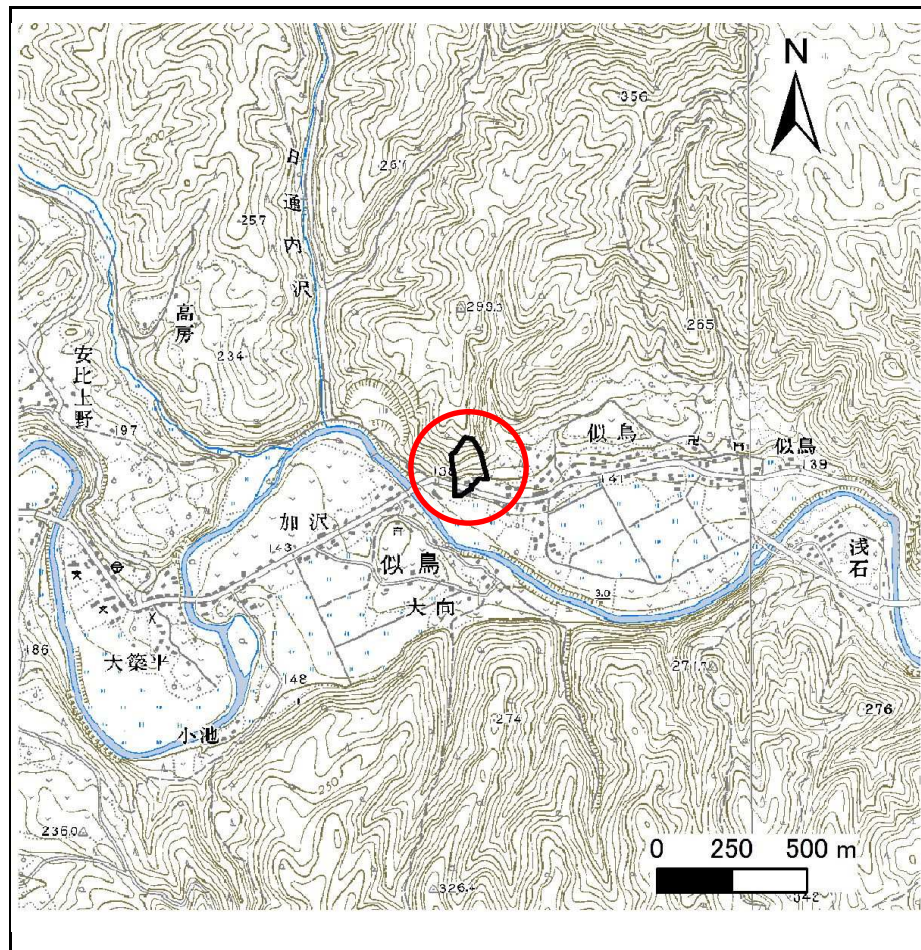
土砂災害防止に関する基礎調査(急傾斜地の崩壊)

表紙 概況、位置図

自然現象の種類	急傾斜地の崩壊
箇所番号	019B1002
箇所名	戸ノ平-1
所在地	二戸市似鳥字戸ノ平
調査機関	岩手県北広域振興局土木部二戸土木センター



位置図(S=1:200,000)



概況図(S=1:25,000)

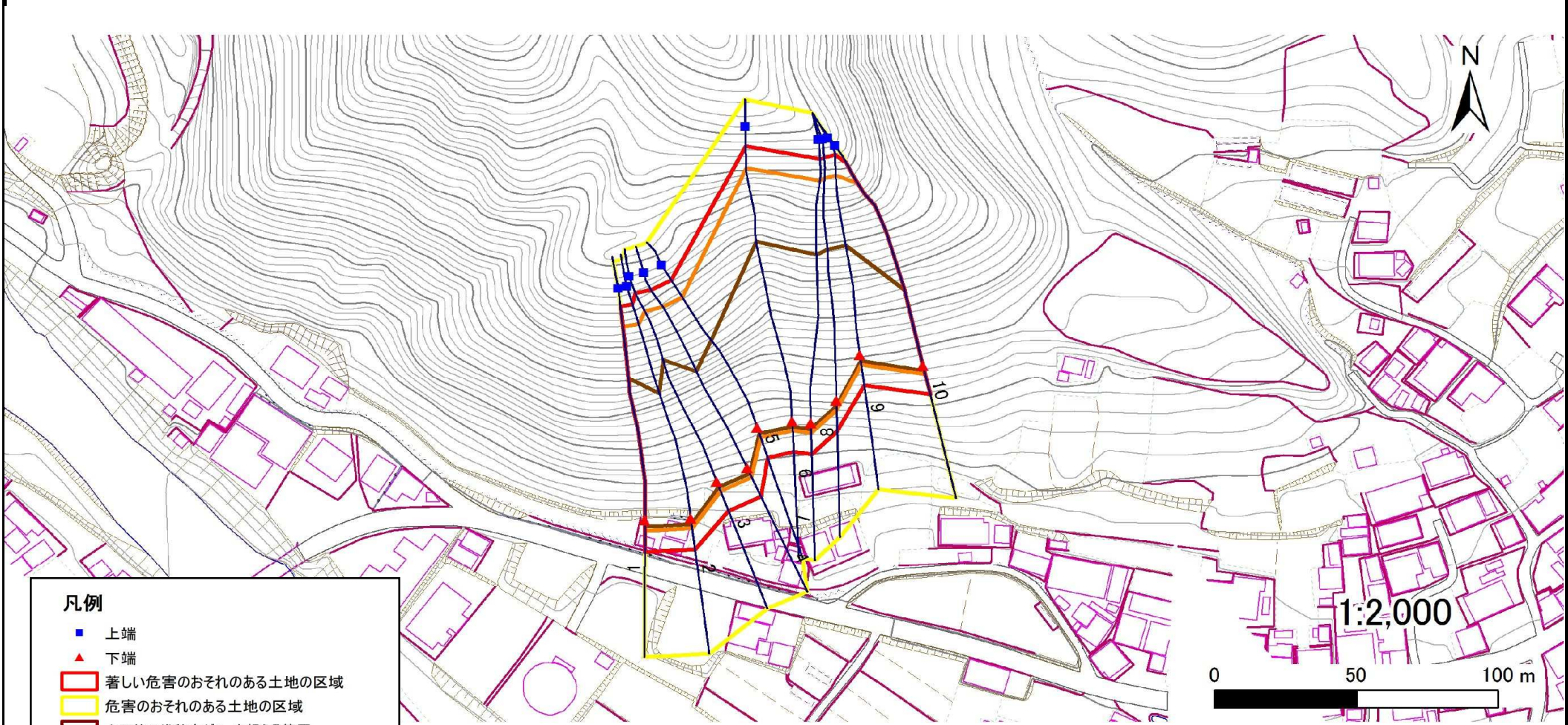
急傾斜地の崩壊区域調査

様式3-1 危害のおそれのある土地、著しい危害のおそれのある土地の設定図

調査年度

平成23年度

急傾斜地の位置	箇所番号	019B1002	箇所名	戸ノ平-1	所在地	二戸市似鳥字戸ノ平
---------	------	----------	-----	-------	-----	-----------

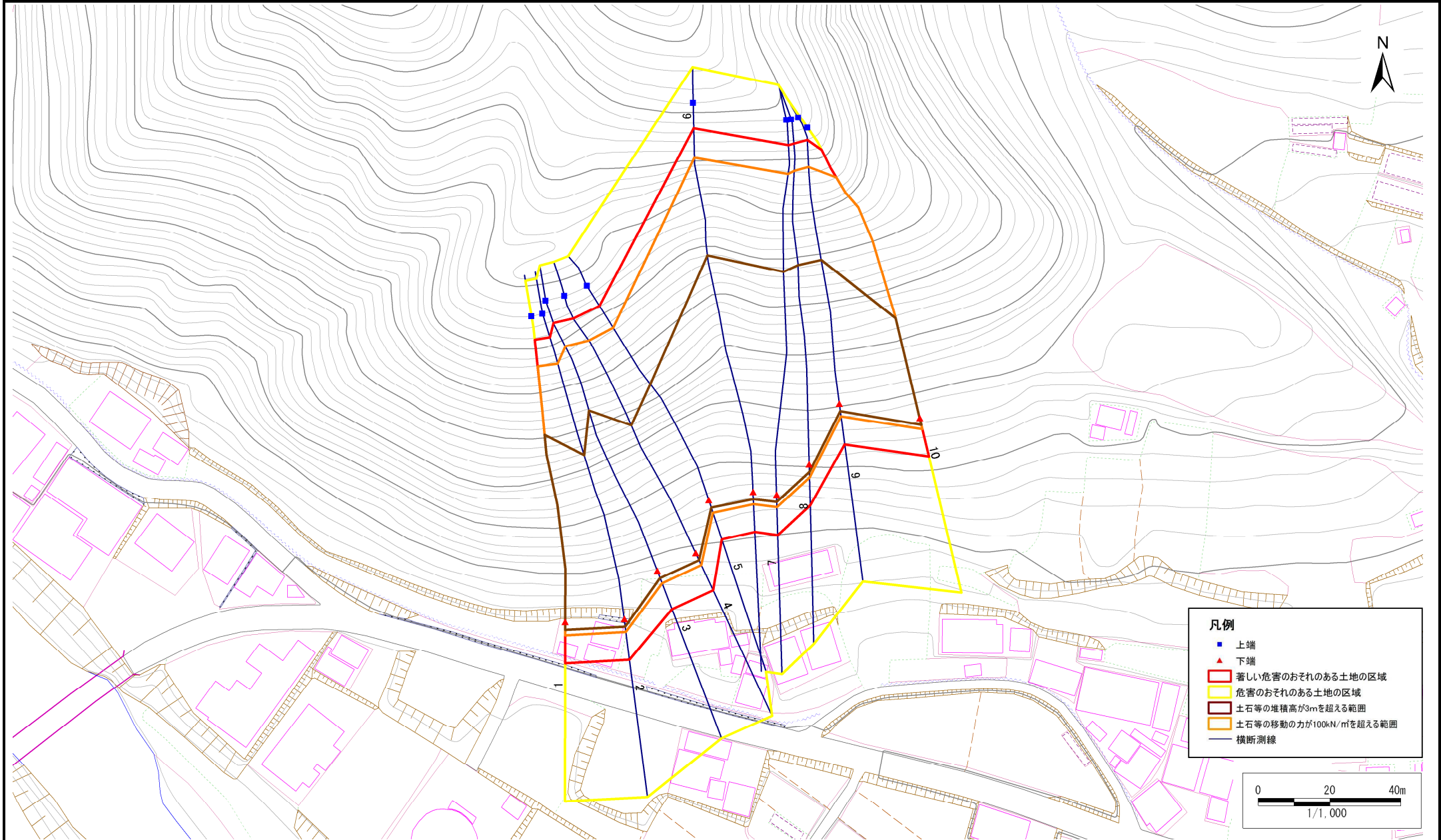


急傾斜地の崩壊区域調書

様式3-1 危害のおそれのある土地、著しい危害のおそれのある土地の設定図

調査年度	平成23年度
------	--------

急傾斜地の位置	箇所番号	019B1002	箇所名	戸ノ平-1	所在地	二戸市似鳥字戸ノ平
---------	------	----------	-----	-------	-----	-----------



急傾斜地の崩壊区域調書

様式3-2 建築物に作用すると想定される衝撃に関する事項(1/1)

調査年度 平成23年度

急傾斜地の位置		箇所番号		019B1002		箇所名		戸ノ平-1		所在地		二戸市似鳥字戸ノ平				
横断 測線 番号	急傾斜地の下端に隣接する土地								急傾斜地内							
	土石等の移動の高さと力の大きさ				土石等の堆積高さとの大きさ				土石等の移動の高さと力の大きさ				土石等の堆積高さとの大きさ			
	区分	高さ (m)	下端からの距離 (m)	力の大きさ (kN/m ²)	区分	下端からの水平 距離(m)	高さ (m)	力の大きさ (kN/m ²)	区分	高さ (m)	下端からの比高 (m)	力の大きさ (kN/m ²)	区分	下端からの比高 (m)	高さ (m)	力の大きさ (kN/m ²)
1	100kN/m ² を超える	1.00	0.00 ~ 3.71	160.17	3mを超える	0.00 ~ 2.18	3.99	21.37	100kN/m ² を超える	1.00	10.54 ~ 64.55	160.17	3mを超える	25.00 ~ 64.55	3.99	21.37
	それ以外	1.00	3.71 ~ 11.49	100.00	それ以外	2.18 ~ 11.49	3.00	16.05	それ以外	1.00	5.00 ~ 10.54	100.00	それ以外	5.00 ~ 25.00	3.00	16.05
2	100kN/m ² を超える	1.00	0.00 ~ 3.60	158.27	3mを超える	0.00 ~ 2.12	3.95	21.13	100kN/m ² を超える	1.00	10.58 ~ 64.55	158.27	3mを超える	30.00 ~ 64.55	3.95	21.13
	それ以外	1.00	3.60 ~ 11.39	100.00	それ以外	2.12 ~ 11.39	3.00	16.05	それ以外	1.00	5.00 ~ 10.58	100.00	それ以外	5.00 ~ 30.00	3.00	16.05
3	100kN/m ² を超える	1.00	0.00 ~ 3.73	160.63	3mを超える	0.00 ~ 2.20	4.01	21.45	100kN/m ² を超える	1.00	10.54 ~ 61.85	160.63	3mを超える	25.00 ~ 61.85	4.01	21.45
	それ以外	1.00	3.73 ~ 11.52	100.00	それ以外	2.20 ~ 11.52	3.00	16.05	それ以外	1.00	5.00 ~ 10.54	100.00	それ以外	5.00 ~ 25.00	3.00	16.05
4	100kN/m ² を超える	1.00	0.00 ~ 3.62	158.56	3mを超える	0.00 ~ 2.14	3.96	21.20	100kN/m ² を超える	1.00	10.57 ~ 59.45	158.56	3mを超える	30.00 ~ 59.45	3.96	21.20
	それ以外	1.00	3.62 ~ 11.40	100.00	それ以外	2.14 ~ 11.40	3.00	16.05	それ以外	1.00	5.00 ~ 10.57	100.00	それ以外	5.00 ~ 30.00	3.00	16.05
5	100kN/m ² を超える	1.00	0.00 ~ 3.74	160.74	3mを超える	0.00 ~ 2.23	4.03	21.57	100kN/m ² を超える	1.00	10.53 ~ 52.87	160.74	3mを超える	25.00 ~ 52.87	4.03	21.57
	それ以外	1.00	3.74 ~ 11.53	100.00	それ以外	2.23 ~ 11.53	3.00	16.05	それ以外	1.00	5.00 ~ 10.53	100.00	それ以外	5.00 ~ 25.00	3.00	16.05
6	100kN/m ² を超える	1.00	0.00 ~ 3.41	154.92	3mを超える	0.00 ~ 2.02	3.88	20.75	100kN/m ² を超える	1.00	10.71 ~ 77.22	154.92	3mを超える	30.00 ~ 77.22	3.88	20.75
	それ以外	1.00	3.41 ~ 11.20	100.00	それ以外	2.02 ~ 11.20	3.00	16.05	それ以外	1.00	5.00 ~ 10.71	100.00	それ以外	5.00 ~ 30.00	3.00	16.05
7	100kN/m ² を超える	1.00	0.00 ~ 3.45	155.49	3mを超える	0.00 ~ 2.03	3.89	20.81	100kN/m ² を超える	1.00	10.68 ~ 74.00	155.49	3mを超える	30.00 ~ 74.00	3.89	20.81
	それ以外	1.00	3.45 ~ 11.23	100.00	それ以外	2.03 ~ 11.23	3.00	16.05	それ以外	1.00	5.00 ~ 10.68	100.00	それ以外	5.00 ~ 30.00	3.00	16.05
8	100kN/m ² を超える	1.00	0.00 ~ 3.64	158.91	3mを超える	0.00 ~ 2.14	3.96	21.19	100kN/m ² を超える	1.00	10.57 ~ 71.04	158.91	3mを超える	30.00 ~ 71.04	3.96	21.19
	それ以外	1.00	3.64 ~ 11.42	100.00	それ以外	2.14 ~ 11.42	3.00	16.05	それ以外	1.00	5.00 ~ 10.57	100.00	それ以外	5.00 ~ 30.00	3.00	16.05
9	100kN/m ² を超える	1.00	0.00 ~ 3.65	159.09	3mを超える	0.00 ~ 2.15	3.97	21.26	100kN/m ² を超える	1.00	10.56 ~ 60.00	159.09	3mを超える	30.00 ~ 60.00	3.97	21.26
	それ以外	1.00	3.65 ~ 11.43	100.00	それ以外	2.15 ~ 11.43	3.00	16.05	それ以外	1.00	5.00 ~ 10.56	100.00	それ以外	5.00 ~ 30.00	3.00	16.05
10	100kN/m ² を超える	1.00	0.00 ~ 3.21	151.25	3mを超える	0.00 ~ 1.93	3.82	20.45	100kN/m ² を超える	1.00	10.87 ~ 59.38	151.25	3mを超える	40.00 ~ 59.38	3.82	20.45
	それ以外	1.00	3.21 ~ 10.99	100.00	それ以外	1.93 ~ 10.99	3.00	16.05	それ以外	1.00	5.00 ~ 10.87	100.00	それ以外	5.00 ~ 40.00	3.00	16.05
	100kN/m ² を超える		~		3mを超える	~			100kN/m ² を超える		~		3mを超える	~		
	それ以外		~		それ以外	~			それ以外		~		それ以外	~		
	100kN/m ² を超える		~		3mを超える	~			100kN/m ² を超える		~		3mを超える	~		
	それ以外		~		それ以外	~			それ以外		~		それ以外	~		
	100kN/m ² を超える		~		3mを超える	~			100kN/m ² を超える		~		3mを超える	~		
	それ以外		~		それ以外	~			それ以外		~		それ以外	~		
	100kN/m ² を超える		~		3mを超える	~			100kN/m ² を超える		~		3mを超える	~		
	それ以外		~		それ以外	~			それ以外		~		それ以外	~		