

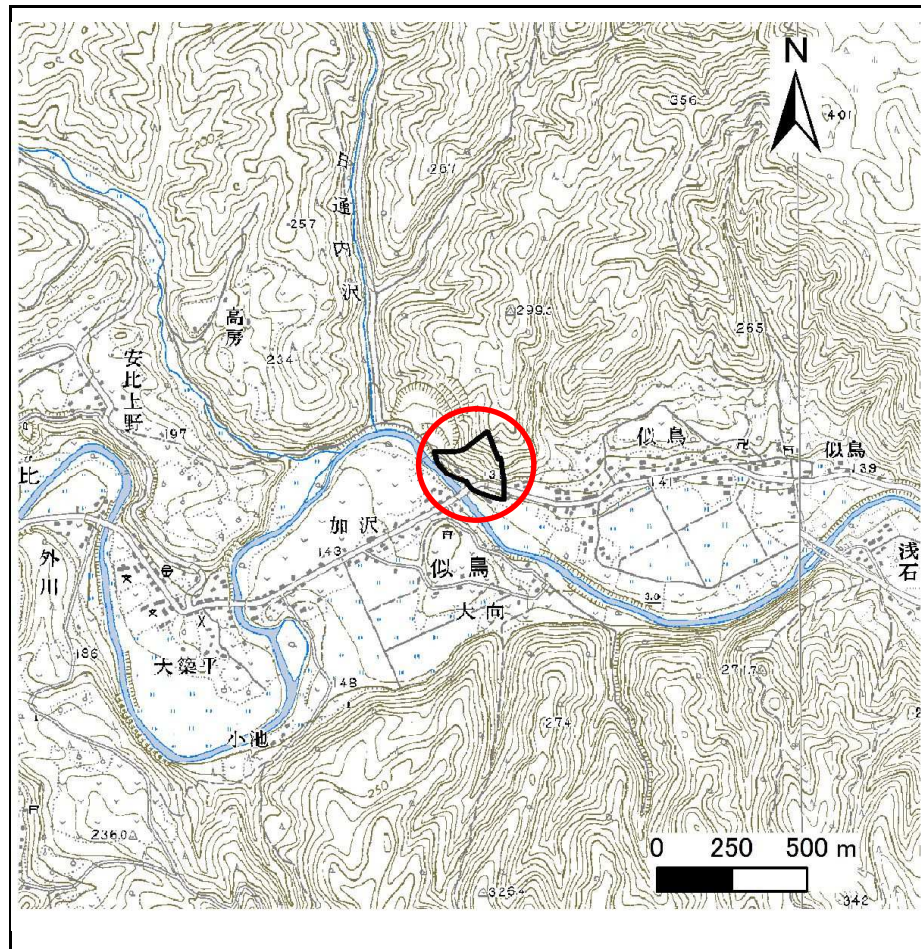
土砂災害防止に関する基礎調査(急傾斜地の崩壊)

表紙 概況、位置図

自然現象の種類	急傾斜地の崩壊
箇所番号	019B1001
箇所名	戸ノ平
所在地	二戸市似鳥字戸ノ平
調査機関	岩手県北広域振興局土木部二戸土木センター



位置図(S=1:200,000)



概況図(S=1:25,000)

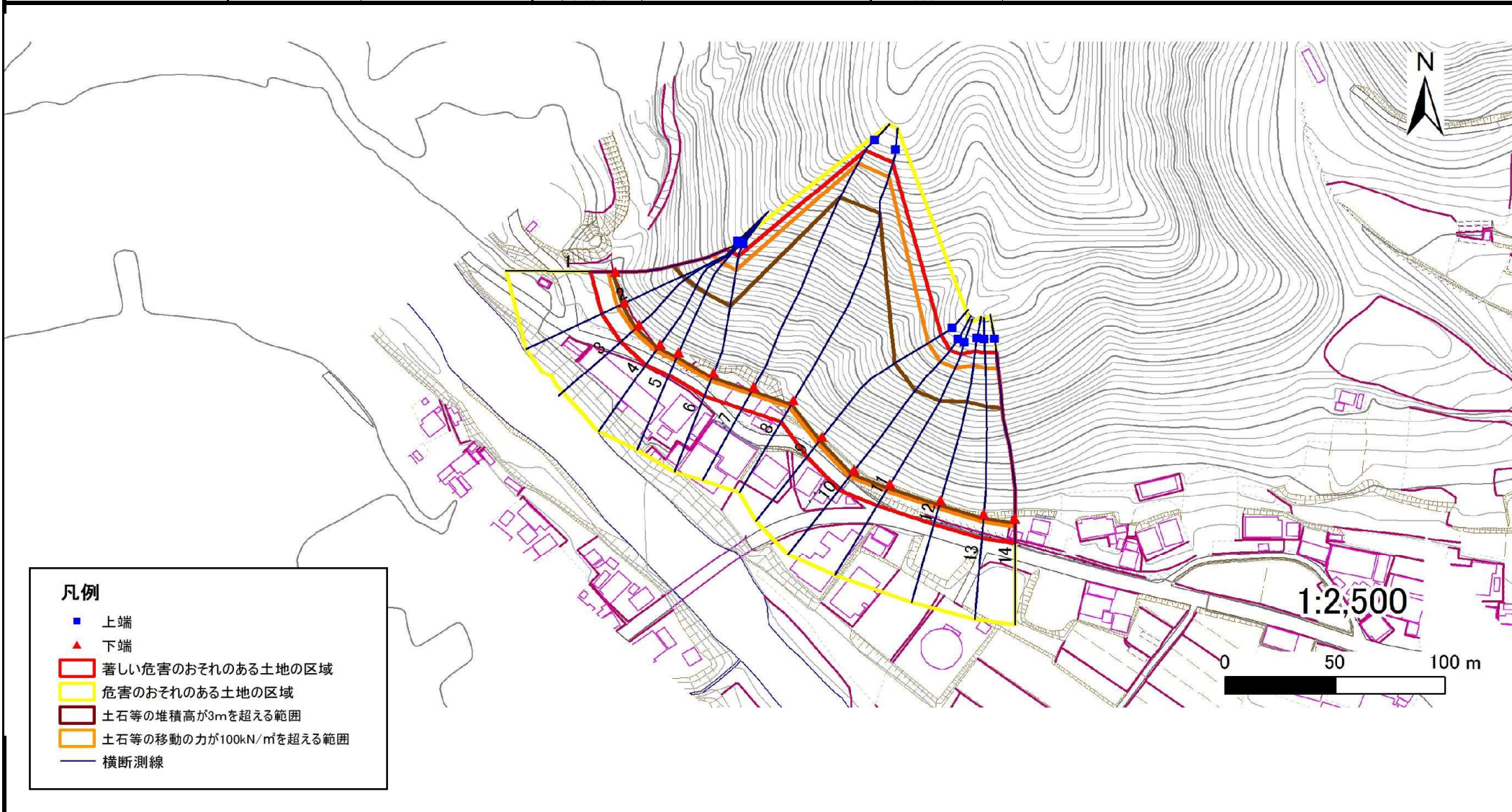
急傾斜地の崩壊区域調査

様式3-1 危害のおそれのある土地、著しい危害のおそれのある土地の設定図

調査年度

平成23年度

急傾斜地の位置 箇所番号 019B1001 箇所名 戸ノ平 所在地 二戸市似鳥字戸ノ平

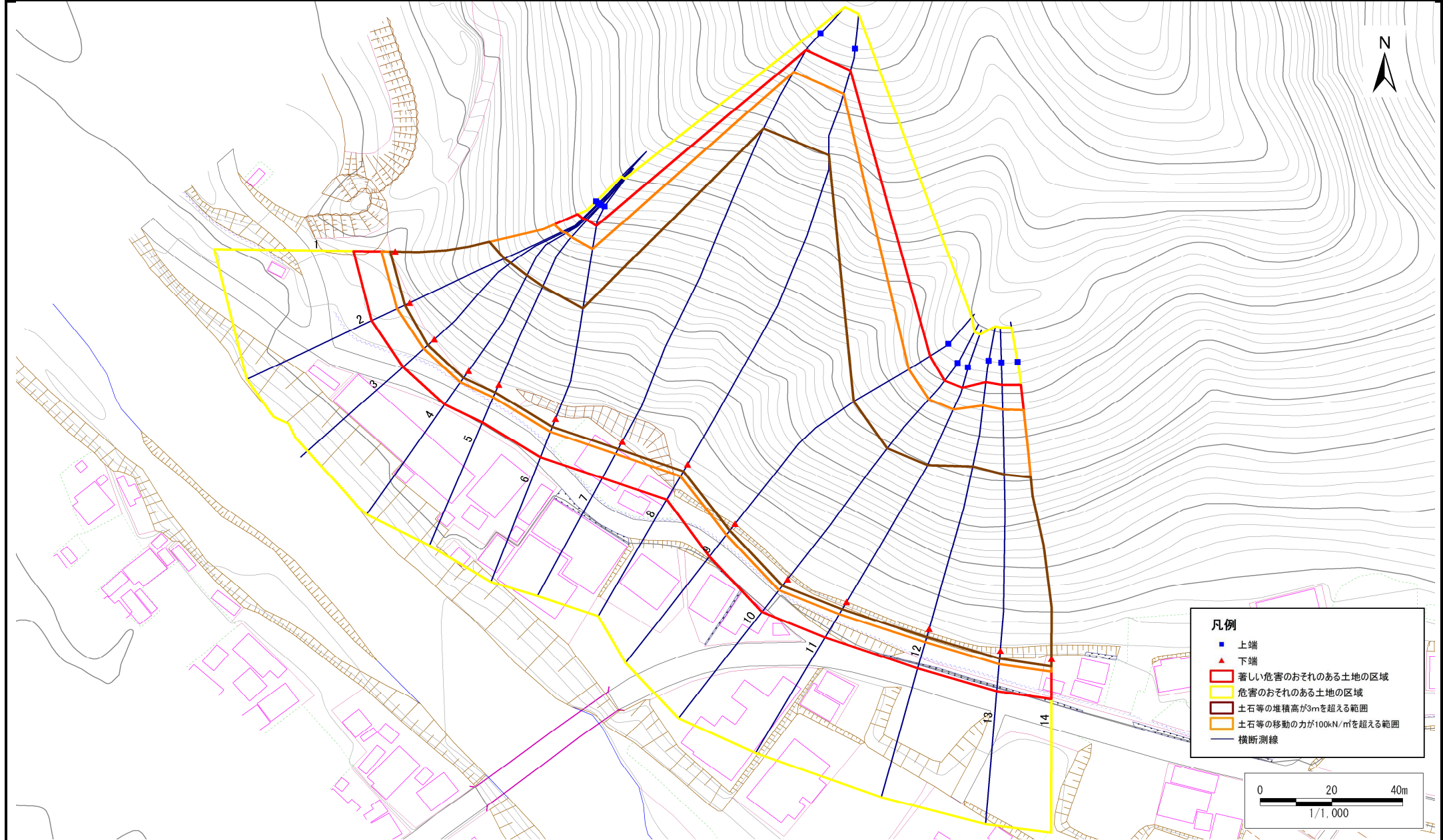


急傾斜地の崩壊区域調書

様式3-1 危害のおそれのある土地、著しい危害のおそれのある土地の設定図

調査年度	平成23年度
------	--------

急傾斜地の位置	箇所番号	019B1001	箇所名	戸ノ平	所在地	二戸市似鳥字戸ノ平
---------	------	----------	-----	-----	-----	-----------



急傾斜地の崩壊区域調書

様式3-2 建築物に作用すると想定される衝撃に関する事項(1/1)

調査年度 平成23年度

急傾斜地の位置		019B1001			箇所名		戸ノ平		所在地		二戸市似鳥字戸ノ平					
横断 測線 番号	急傾斜地の下端に隣接する土地								急傾斜地内							
	土石等の移動の高さと力の大きさ				土石等の堆積高さとの大きさ				土石等の移動の高さと力の大きさ				土石等の堆積高さとの大きさ			
	区分	高さ (m)	下端からの距離 (m)	力の大きさ (kN/m ²)	区分	下端からの水平 距離(m)	高さ (m)	力の大きさ (kN/m ²)	区分	高さ (m)	下端からの比高 (m)	力の大きさ (kN/m ²)	区分	下端からの比高 (m)	高さ (m)	力の大きさ (kN/m ²)
1	100kN/m ² を超える	1.00	0.00 ~ 3.71	160.10	3mを超える	0.00 ~ 1.36	3.67	19.63	100kN/m ² を超える	1.00	10.53 ~ 45.49	160.10	3mを超える	25.00 ~ 45.49	3.67	19.63
	それ以外	1.00	3.71 ~ 11.49	100.00	それ以外	1.36 ~ 11.49	3.00	16.05	それ以外	1.00	5.00 ~ 10.53	100.00	それ以外	5.00 ~ 25.00	3.00	16.05
2	100kN/m ² を超える	1.00	0.00 ~ 3.85	162.70	3mを超える	0.00 ~ 1.46	3.74	19.99	100kN/m ² を超える	1.00	10.57 ~ 48.63	162.70	3mを超える	25.00 ~ 48.63	3.74	19.99
	それ以外	1.00	3.85 ~ 11.63	100.00	それ以外	1.46 ~ 11.63	3.00	16.05	それ以外	1.00	5.00 ~ 10.57	100.00	それ以外	5.00 ~ 25.00	3.00	16.05
3	100kN/m ² を超える	1.00	0.00 ~ 3.92	163.90	3mを超える	0.00 ~ 2.41	4.17	22.31	100kN/m ² を超える	1.00	10.62 ~ 50.38	163.90	3mを超える	25.00 ~ 50.38	4.17	22.31
	それ以外	1.00	3.92 ~ 11.70	100.00	それ以外	2.41 ~ 11.70	3.00	16.05	それ以外	1.00	5.00 ~ 10.62	100.00	それ以外	5.00 ~ 25.00	3.00	16.05
4	100kN/m ² を超える	1.00	0.00 ~ 3.96	164.73	3mを超える	0.00 ~ 2.45	4.20	22.50	100kN/m ² を超える	1.00	10.68 ~ 52.00	164.73	3mを超える	25.00 ~ 52.00	4.20	22.50
	それ以外	1.00	3.96 ~ 11.75	100.00	それ以外	2.45 ~ 11.75	3.00	16.05	それ以外	1.00	5.00 ~ 10.68	100.00	それ以外	5.00 ~ 25.00	3.00	16.05
5	100kN/m ² を超える	1.00	0.00 ~ 3.99	165.20	3mを超える	0.00 ~ 2.50	4.25	22.75	100kN/m ² を超える	1.00	10.77 ~ 51.72	165.20	3mを超える	25.00 ~ 51.72	4.25	22.75
	それ以外	1.00	3.99 ~ 11.77	100.00	それ以外	2.50 ~ 11.77	3.00	16.05	それ以外	1.00	5.00 ~ 10.77	100.00	それ以外	5.00 ~ 25.00	3.00	16.05
6	100kN/m ² を超える	1.00	0.00 ~ 3.93	164.22	3mを超える	0.00 ~ 2.41	4.17	22.31	100kN/m ² を超える	1.00	10.62 ~ 52.27	164.22	3mを超える	25.00 ~ 52.27	4.17	22.31
	それ以外	1.00	3.93 ~ 11.72	100.00	それ以外	2.41 ~ 11.72	3.00	16.05	それ以外	1.00	5.00 ~ 10.62	100.00	それ以外	5.00 ~ 25.00	3.00	16.05
7	100kN/m ² を超える	1.00	0.00 ~ 3.89	163.49	3mを超える	0.00 ~ 2.29	4.07	21.80	100kN/m ² を超える	1.00	10.53 ~ 102.22	163.49	3mを超える	25.00 ~ 102.22	4.07	21.80
	それ以外	1.00	3.89 ~ 11.68	100.00	それ以外	2.29 ~ 11.68	3.00	16.05	それ以外	1.00	5.00 ~ 10.53	100.00	それ以外	5.00 ~ 25.00	3.00	16.05
8	100kN/m ² を超える	1.00	0.00 ~ 3.91	163.79	3mを超える	0.00 ~ 2.30	4.08	21.85	100kN/m ² を超える	1.00	10.54 ~ 102.27	163.79	3mを超える	25.00 ~ 102.27	4.08	21.85
	それ以外	1.00	3.91 ~ 11.69	100.00	それ以外	2.30 ~ 11.69	3.00	16.05	それ以外	1.00	5.00 ~ 10.54	100.00	それ以外	5.00 ~ 25.00	3.00	16.05
9	100kN/m ² を超える	1.00	0.00 ~ 3.92	164.02	3mを超える	0.00 ~ 2.34	4.11	22.00	100kN/m ² を超える	1.00	10.56 ~ 64.00	164.02	3mを超える	25.00 ~ 64.00	4.11	22.00
	それ以外	1.00	3.92 ~ 11.71	100.00	それ以外	2.34 ~ 11.71	3.00	16.05	それ以外	1.00	5.00 ~ 10.56	100.00	それ以外	5.00 ~ 25.00	3.00	16.05
10	100kN/m ² を超える	1.00	0.00 ~ 3.90	163.59	3mを超える	0.00 ~ 2.32	4.10	21.93	100kN/m ² を超える	1.00	10.55 ~ 62.22	163.59	3mを超える	25.00 ~ 62.22	4.10	21.93
	それ以外	1.00	3.90 ~ 11.68	100.00	それ以外	2.32 ~ 11.68	3.00	16.05	それ以外	1.00	5.00 ~ 10.55	100.00	それ以外	5.00 ~ 25.00	3.00	16.05
11	100kN/m ² を超える	1.00	0.00 ~ 3.98	165.09	3mを超える	0.00 ~ 2.40	4.16	22.26	100kN/m ² を超える	1.00	10.61 ~ 62.45	165.09	3mを超える	25.00 ~ 62.45	4.16	22.26
	それ以外	1.00	3.98 ~ 11.77	100.00	それ以外	2.40 ~ 11.77	3.00	16.05	それ以外	1.00	5.00 ~ 10.61	100.00	それ以外	5.00 ~ 25.00	3.00	16.05
12	100kN/m ² を超える	1.00	0.00 ~ 3.96	164.65	3mを超える	0.00 ~ 2.37	4.13	22.13	100kN/m ² を超える	1.00	10.58 ~ 64.33	164.65	3mを超える	25.00 ~ 64.33	4.13	22.13
	それ以外	1.00	3.96 ~ 11.74	100.00	それ以外	2.37 ~ 11.74	3.00	16.05	それ以外	1.00	5.00 ~ 10.58	100.00	それ以外	5.00 ~ 25.00	3.00	16.05
13	100kN/m ² を超える	1.00	0.00 ~ 3.83	162.33	3mを超える	0.00 ~ 2.26	4.05	21.69	100kN/m ² を超える	1.00	10.53 ~ 64.43	162.33	3mを超える	25.00 ~ 64.43	4.05	21.69
	それ以外	1.00	3.83 ~ 11.61	100.00	それ以外	2.26 ~ 11.61	3.00	16.05	それ以外	1.00	5.00 ~ 10.53	100.00	それ以外	5.00 ~ 25.00	3.00	16.05
14	100kN/m ² を超える	1.00	0.00 ~ 3.71	160.17	3mを超える	0.00 ~ 2.18	3.99	21.37	100kN/m ² を超える	1.00	10.54 ~ 64.55	160.17	3mを超える	25.00 ~ 64.55	3.99	21.37
	それ以外	1.00	3.71 ~ 11.49	100.00	それ以外	2.18 ~ 11.49	3.00	16.05	それ以外	1.00	5.00 ~ 10.54	100.00	それ以外	5.00 ~ 25.00	3.00	16.05
	100kN/m ² を超える		~		3mを超える	~			100kN/m ² を超える		~		3mを超える	~		
	それ以外		~		それ以外	~			それ以外		~		それ以外	~		