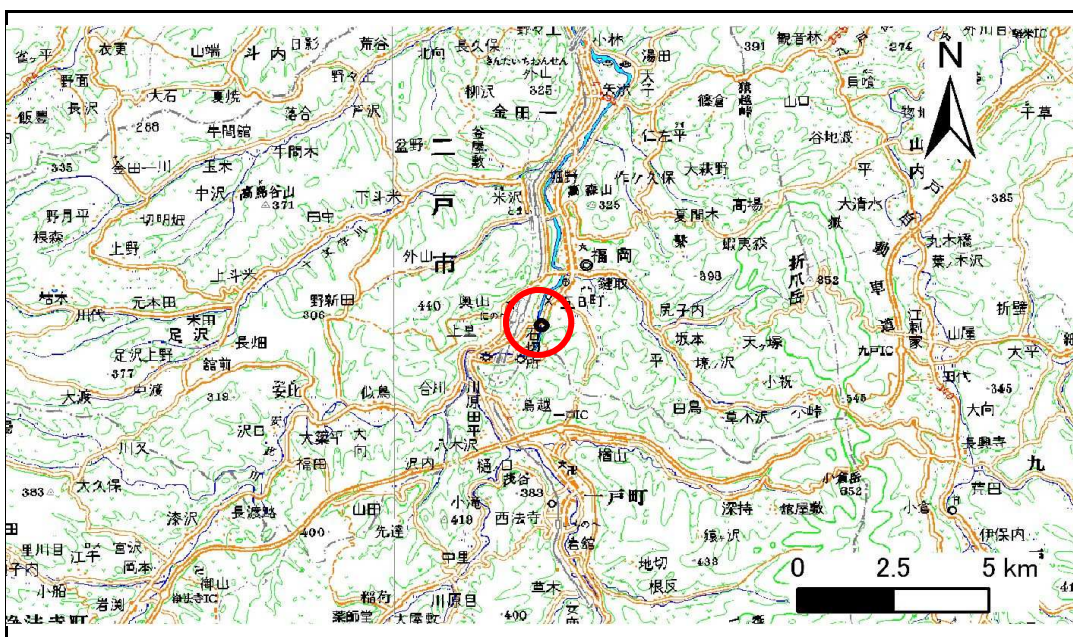


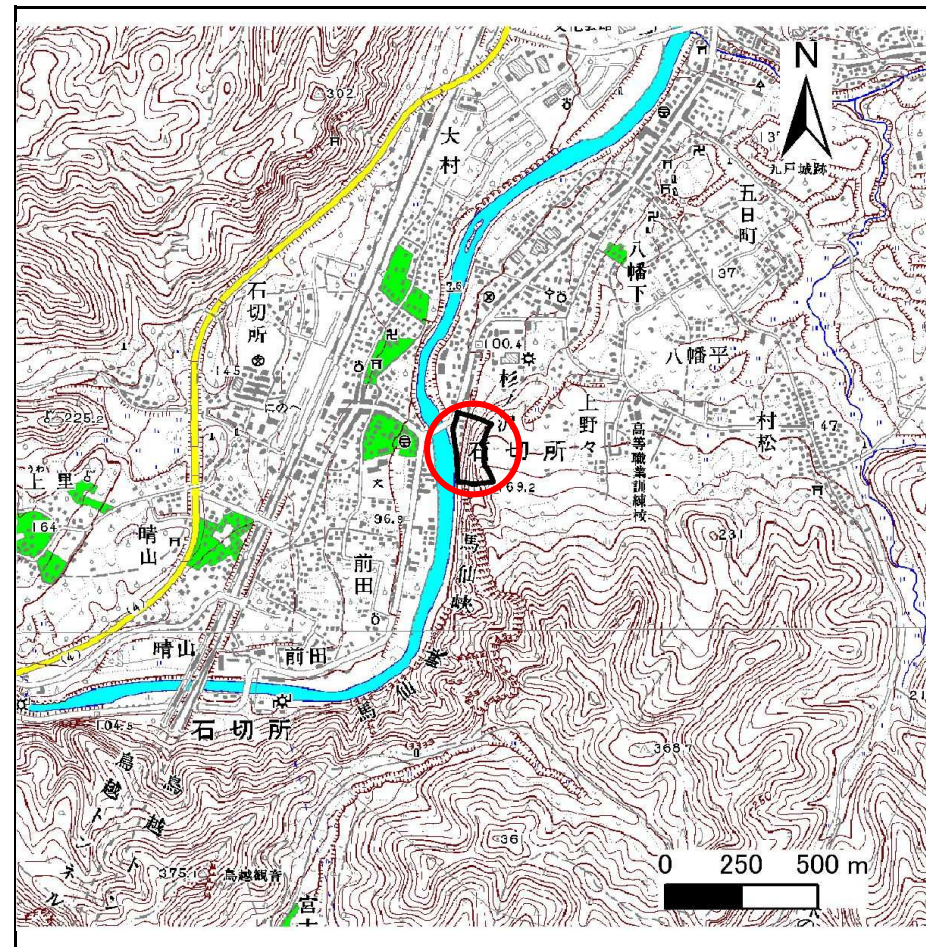
土砂災害防止に関する基礎調査(急傾斜地の崩壊)

表紙 概況、位置図

自然現象の種類	急傾斜地の崩壊
箇所番号	011D0109
箇所名	船場
所在地	岩手県二戸市石切所字杉ノ沢
調査機関	県北広域振興局土木部二戸土木センター



位置図(S=1:200,000)



概況図(S=1:25,000)

急傾斜地の崩壊区域調査

様式3-1 危害のおそれのある土地、著しい危害のおそれのある土地の設定図

調査年度 平成23年度

急傾斜地の位置	箇所番号	011D0109	箇所名	船場	所在地	岩手県二戸市石切所字杉ノ沢
---------	------	----------	-----	----	-----	---------------



急傾斜地の崩壊区域調書

様式3-1 危害のおそれのある土地、著しい危害のおそれのある土地の設定図

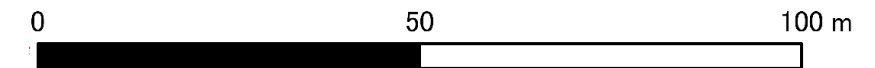
調査年度

平成23年度

急傾斜地の位置 箇所番号 011D0109 箇所名 船場 所在地 岩手県二戸市石切所字杉ノ沢



1:1,000



- | | | | | |
|-----------|--|--|--|--|
| 凡例 | ■ 上端 | — 横断測線 | 危害のおそれのある土地の区域 | 土石等の移動による力が100kN/m ² を超える範囲 |
| | ▲ 下端 | | 著しい危害のおそれのある土地の区域 | 土石等の堆積高が3mを超える範囲 |

急傾斜地の崩壊区域調書

様式3-1 危害のおそれのある土地、著しい危害のおそれのある土地の設定図

調査年度

平成23年度

急傾斜地の位置	箇所番号	011D0109	箇所名	船場	所在地	岩手県二戸市石切所字杉ノ沢
---------	------	----------	-----	----	-----	---------------



- | | | | | |
|-----------|--|--|--|---|
| 凡例 | ■ 上端 | — 横断測線 | 危害のおそれのある土地の区域 | 土石等の移動による力が100kN/m ² を超える範囲 |
| | ▲ 下端 | | 著しい危害のおそれのある土地の区域 | 土石等の堆積高が3mを超える範囲 |

急傾斜地の崩壊区域調査

様式3-2 建築物に作用すると想定される衝撃に関する事項(1/2)

調査年度 平成23年度

急傾斜地の位置		011D0109			箇所名		船場		所在地		岩手県二戸市石切所字杉ノ沢					
横断 測線 番号	急傾斜地の下端に隣接する土地								急傾斜地内							
	土石等の移動の高さと力の大きさ				土石等の堆積高さとの大きさ				土石等の移動の高さと力の大きさ				土石等の堆積高さとの大きさ			
	区分	高さ (m)	下端からの距離 (m)	力の大きさ (kN/m ²)	区分	下端からの水平 距離(m)	高さ (m)	力の大きさ (kN/m ²)	区分	高さ (m)	上端からの比高 (m)	力の大きさ (kN/m ²)	区分	上端からの比高 (m)	高さ (m)	力の大きさ (kN/m ²)
1	100kN/m ² を超える	1.00	0.00 ~ 3.63	158.74	3mを超える	0.00 ~ 1.32	3.64	18.38	100kN/m ² を超える	1.00	10.53 ~ 44.62	158.74	3mを超える	25.00 ~ 44.62	3.64	18.38
	それ以外	1.00	3.63 ~ 11.41	100.00	それ以外	1.32 ~ 11.41	3.00	15.16	それ以外	1.00	5.00 ~ 10.53	100.00	それ以外	5.00 ~ 25.00	3.00	15.16
2	100kN/m ² を超える	1.00	0.00 ~ 3.89	163.45	3mを超える	0.00 ~ 1.62	3.86	19.51	100kN/m ² を超える	1.00	10.79 ~ 44.40	163.45	3mを超える	25.00 ~ 44.40	3.86	19.51
	それ以外	1.00	3.89 ~ 11.68	100.00	それ以外	1.62 ~ 11.68	3.00	15.16	それ以外	1.00	5.00 ~ 10.79	100.00	それ以外	5.00 ~ 25.00	3.00	15.16
3	100kN/m ² を超える	1.00	0.00 ~ 3.89	163.49	3mを超える	0.00 ~ 1.63	3.86	19.52	100kN/m ² を超える	1.00	10.80 ~ 44.47	163.49	3mを超える	25.00 ~ 44.47	3.86	19.52
	それ以外	1.00	3.89 ~ 11.68	100.00	それ以外	1.63 ~ 11.68	3.00	15.16	それ以外	1.00	5.00 ~ 10.80	100.00	それ以外	5.00 ~ 25.00	3.00	15.16
4	100kN/m ² を超える	1.00	0.00 ~ 3.91	163.71	3mを超える	0.00 ~ 1.77	3.99	20.15	100kN/m ² を超える	1.00	11.22 ~ 45.90	163.71	3mを超える	25.00 ~ 45.90	3.99	20.15
	それ以外	1.00	3.91 ~ 11.69	100.00	それ以外	1.77 ~ 11.69	3.00	15.16	それ以外	1.00	5.00 ~ 11.22	100.00	それ以外	5.00 ~ 25.00	3.00	15.16
5	100kN/m ² を超える	1.00	0.00 ~ 3.94	164.28	3mを超える	0.00 ~ 1.78	4.00	20.20	100kN/m ² を超える	1.00	11.26 ~ 48.09	164.28	3mを超える	25.00 ~ 48.09	4.00	20.20
	それ以外	1.00	3.94 ~ 11.72	100.00	それ以外	1.78 ~ 11.72	3.00	15.16	それ以外	1.00	5.00 ~ 11.26	100.00	それ以外	5.00 ~ 25.00	3.00	15.16
6	100kN/m ² を超える	1.00	0.00 ~ 3.83	162.29	3mを超える	0.00 ~ 1.88	4.08	20.64	100kN/m ² を超える	1.00	11.67 ~ 45.98	162.29	3mを超える	20.00 ~ 45.98	4.08	20.64
	それ以外	1.00	3.83 ~ 11.61	100.00	それ以外	1.88 ~ 11.61	3.00	15.16	それ以外	1.00	5.00 ~ 11.67	100.00	それ以外	5.00 ~ 20.00	3.00	15.16
7	100kN/m ² を超える	1.00	0.00 ~ 4.04	166.19	3mを超える	0.00 ~ 2.56	4.31	21.77	100kN/m ² を超える	1.00	10.91 ~ 56.05	166.19	3mを超える	25.00 ~ 56.05	4.31	21.77
	それ以外	1.00	4.04 ~ 11.83	100.00	それ以外	2.56 ~ 11.83	3.00	15.16	それ以外	1.00	5.00 ~ 10.91	100.00	それ以外	5.00 ~ 25.00	3.00	15.16
8	100kN/m ² を超える	1.00	0.00 ~ 4.04	166.19	3mを超える	0.00 ~ 2.57	4.31	21.80	100kN/m ² を超える	1.00	10.92 ~ 55.98	166.19	3mを超える	25.00 ~ 55.98	4.31	21.80
	それ以外	1.00	4.04 ~ 11.83	100.00	それ以外	2.57 ~ 11.83	3.00	15.16	それ以外	1.00	5.00 ~ 10.92	100.00	それ以外	5.00 ~ 25.00	3.00	15.16
9	100kN/m ² を超える	1.00	0.00 ~ 4.03	166.07	3mを超える	0.00 ~ 2.54	4.28	21.65	100kN/m ² を超える	1.00	10.84 ~ 55.98	166.07	3mを超える	25.00 ~ 55.98	4.28	21.65
	それ以外	1.00	4.03 ~ 11.82	100.00	それ以外	2.54 ~ 11.82	3.00	15.16	それ以外	1.00	5.00 ~ 10.84	100.00	それ以外	5.00 ~ 25.00	3.00	15.16
10	100kN/m ² を超える	1.00	0.00 ~ 4.05	166.30	3mを超える	0.00 ~ 2.60	4.34	21.94	100kN/m ² を超える	1.00	11.01 ~ 56.53	166.30	3mを超える	25.00 ~ 56.53	4.34	21.94
	それ以外	1.00	4.05 ~ 11.83	100.00	それ以外	2.60 ~ 11.83	3.00	15.16	それ以外	1.00	5.00 ~ 11.01	100.00	それ以外	5.00 ~ 25.00	3.00	15.16
11	100kN/m ² を超える	1.00	0.00 ~ 4.05	166.30	3mを超える	0.00 ~ 2.60	4.34	21.94	100kN/m ² を超える	1.00	11.01 ~ 56.57	166.30	3mを超える	25.00 ~ 56.57	4.34	21.94
	それ以外	1.00	4.05 ~ 11.83	100.00	それ以外	2.60 ~ 11.83	3.00	15.16	それ以外	1.00	5.00 ~ 11.01	100.00	それ以外	5.00 ~ 25.00	3.00	15.16
12	100kN/m ² を超える	1.00	0.00 ~ 4.01	165.57	3mを超える	0.00 ~ 2.71	4.45	22.50	100kN/m ² を超える	1.00	11.41 ~ 56.07	165.57	3mを超える	25.00 ~ 56.07	4.45	22.50
	それ以外	1.00	4.01 ~ 11.79	100.00	それ以外	2.71 ~ 11.79	3.00	15.16	それ以外	1.00	5.00 ~ 11.41	100.00	それ以外	5.00 ~ 25.00	3.00	15.16
13	100kN/m ² を超える	1.00	0.00 ~ 3.92	163.90	3mを超える	0.00 ~ 2.82	4.57	23.10	100kN/m ² を超える	1.00	11.98 ~ 58.09	163.90	3mを超える	20.00 ~ 58.09	4.57	23.10
	それ以外	1.00	3.92 ~ 11.70	100.00	それ以外	2.82 ~ 11.70	3.00	15.16	それ以外	1.00	5.00 ~ 11.98	100.00	それ以外	5.00 ~ 20.00	3.00	15.16
14	100kN/m ² を超える	1.00	0.00 ~ 4.09	167.01	3mを超える	0.00 ~ 2.66	4.40	22.25	100kN/m ² を超える	1.00	11.22 ~ 65.98	167.01	3mを超える	25.00 ~ 65.98	4.40	22.25
	それ以外	1.00	4.09 ~ 11.87	100.00	それ以外	2.66 ~ 11.87	3.00	15.16	それ以外	1.00	5.00 ~ 11.22	100.00	それ以外	5.00 ~ 25.00	3.00	15.16
15	100kN/m ² を超える	1.00	0.00 ~ 3.96	164.71	3mを超える	0.00 ~ 2.36	4.13	20.87	100kN/m ² を超える	1.00	10.57 ~ 68.91	164.71	3mを超える	25.00 ~ 68.91	4.13	20.87
	それ以外	1.00	3.96 ~ 11.75	100.00	それ以外	2.36 ~ 11.75	3.00	15.16	それ以外	1.00	5.00 ~ 10.57	100.00	それ以外	5.00 ~ 25.00	3.00	15.16

急傾斜地の崩壊区域調査

様式3-2 建築物に作用すると想定される衝撃に関する事項(2/2)

調査年度

平成23年度

急傾斜地の位置		箇所番号 011D0109			箇所名		船場		所在地		岩手県二戸市石切所字杉ノ沢					
横断 測線 番号	急傾斜地の下端に隣接する土地								急傾斜地内							
	土石等の移動の高さと力の大きさ				土石等の堆積高さとの大きさ				土石等の移動の高さと力の大きさ				土石等の堆積高さとの大きさ			
	区分	高さ (m)	下端からの距離 (m)	力の大きさ (kN/m ²)	区分	下端からの水平 距離(m)	高さ (m)	力の大きさ (kN/m ²)	区分	高さ (m)	上端からの比高 (m)	力の大きさ (kN/m ²)	区分	上端からの比高 (m)	高さ (m)	力の大きさ (kN/m ²)
16	100kN/m ² を超える	1.00	0.00 ~ 3.82	162.09	3mを超える	0.00 ~ 2.25	4.04	20.43	100kN/m ² を超える	1.00	10.53 ~ 68.23	162.09	3mを超える	25.00 ~ 68.23	4.04	20.43
	それ以外	1.00	3.82 ~ 11.60	100.00	それ以外	2.25 ~ 11.60	3.00	15.16	それ以外	1.00	5.00 ~ 10.53	100.00	それ以外	5.00 ~ 25.00	3.00	15.16
	100kN/m ² を超える		~		3mを超える	~			100kN/m ² を超える		~		3mを超える	~		
	それ以外		~		それ以外	~			それ以外		~		それ以外	~		
	100kN/m ² を超える		~		3mを超える	~			100kN/m ² を超える		~		3mを超える	~		
	それ以外		~		それ以外	~			それ以外		~		それ以外	~		
	100kN/m ² を超える		~		3mを超える	~			100kN/m ² を超える		~		3mを超える	~		
	それ以外		~		それ以外	~			それ以外		~		それ以外	~		
	100kN/m ² を超える		~		3mを超える	~			100kN/m ² を超える		~		3mを超える	~		
	それ以外		~		それ以外	~			それ以外		~		それ以外	~		
	100kN/m ² を超える		~		3mを超える	~			100kN/m ² を超える		~		3mを超える	~		
	それ以外		~		それ以外	~			それ以外		~		それ以外	~		
	100kN/m ² を超える		~		3mを超える	~			100kN/m ² を超える		~		3mを超える	~		
	それ以外		~		それ以外	~			それ以外		~		それ以外	~		
	100kN/m ² を超える		~		3mを超える	~			100kN/m ² を超える		~		3mを超える	~		
	それ以外		~		それ以外	~			それ以外		~		それ以外	~		
	100kN/m ² を超える		~		3mを超える	~			100kN/m ² を超える		~		3mを超える	~		
	それ以外		~		それ以外	~			それ以外		~		それ以外	~		
	100kN/m ² を超える		~		3mを超える	~			100kN/m ² を超える		~		3mを超える	~		
	それ以外		~		それ以外	~			それ以外		~		それ以外	~		