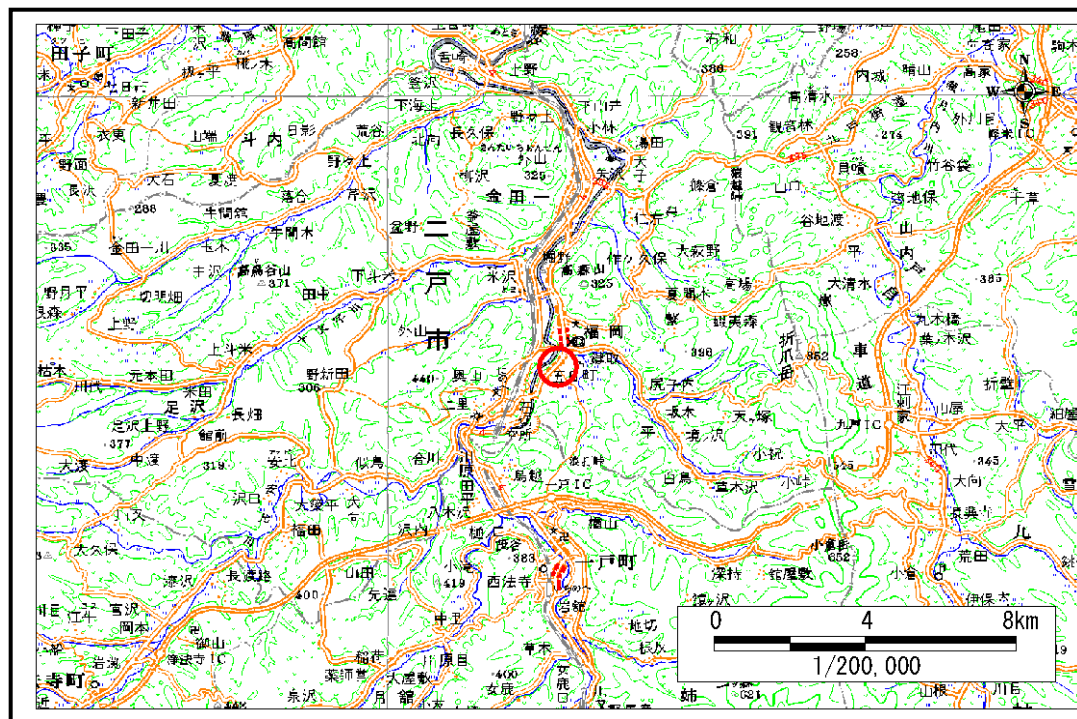


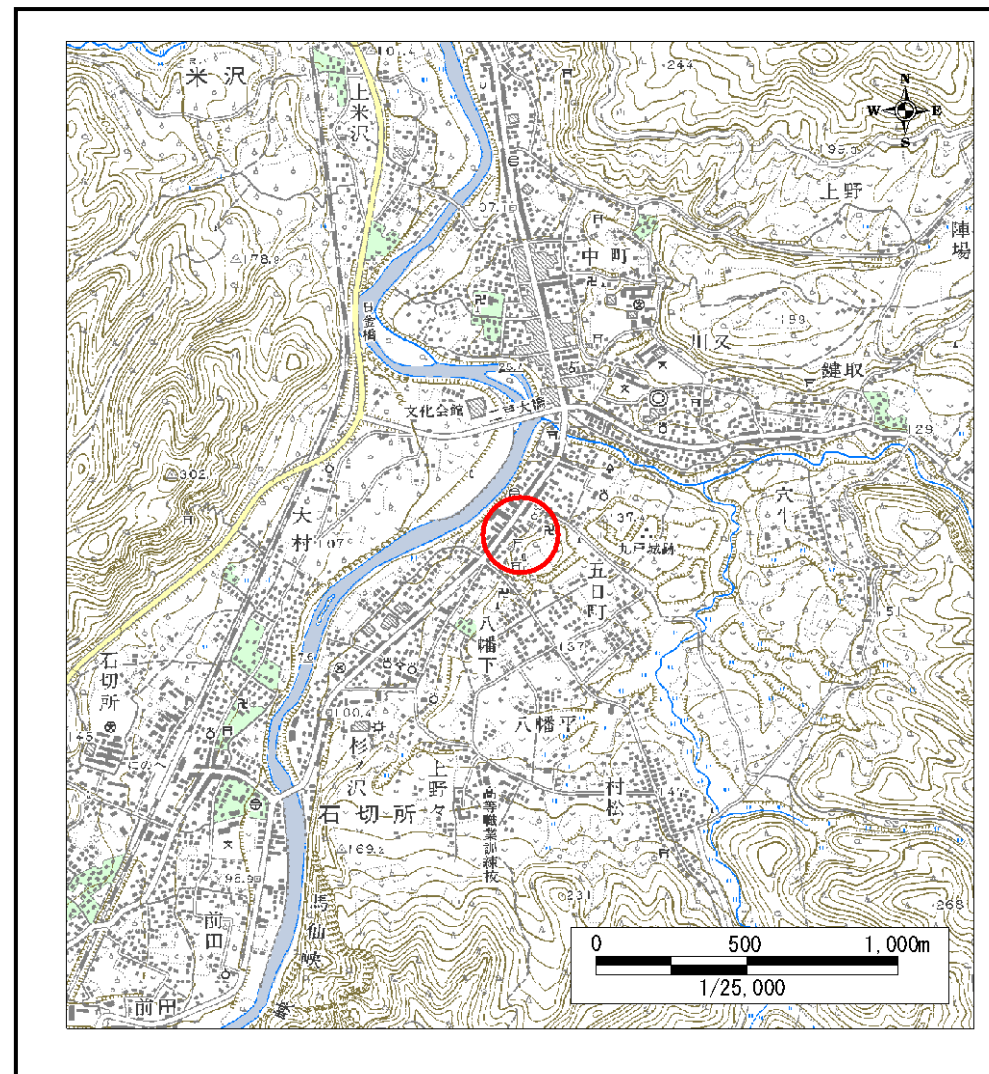
土砂災害防止に関する基礎調査(急傾斜地の崩壊)

表紙 概況、位置図

自然現象の種類	急傾斜地の崩壊
箇所番号	011D0107
箇所名	五日町
所在地	二戸市福岡字五日町
調査機関	二戸地方振興局



概況図 (S=1:200,000)



位置図 (S=1:25,000)

岩手県

急傾斜地の崩壊区域調書

様式3-1 危害のおそれのある土地、著しい危害のおそれのある土地の設定図(1/2)

調査年度

平成16年度

急傾斜地の位置

箇所番号

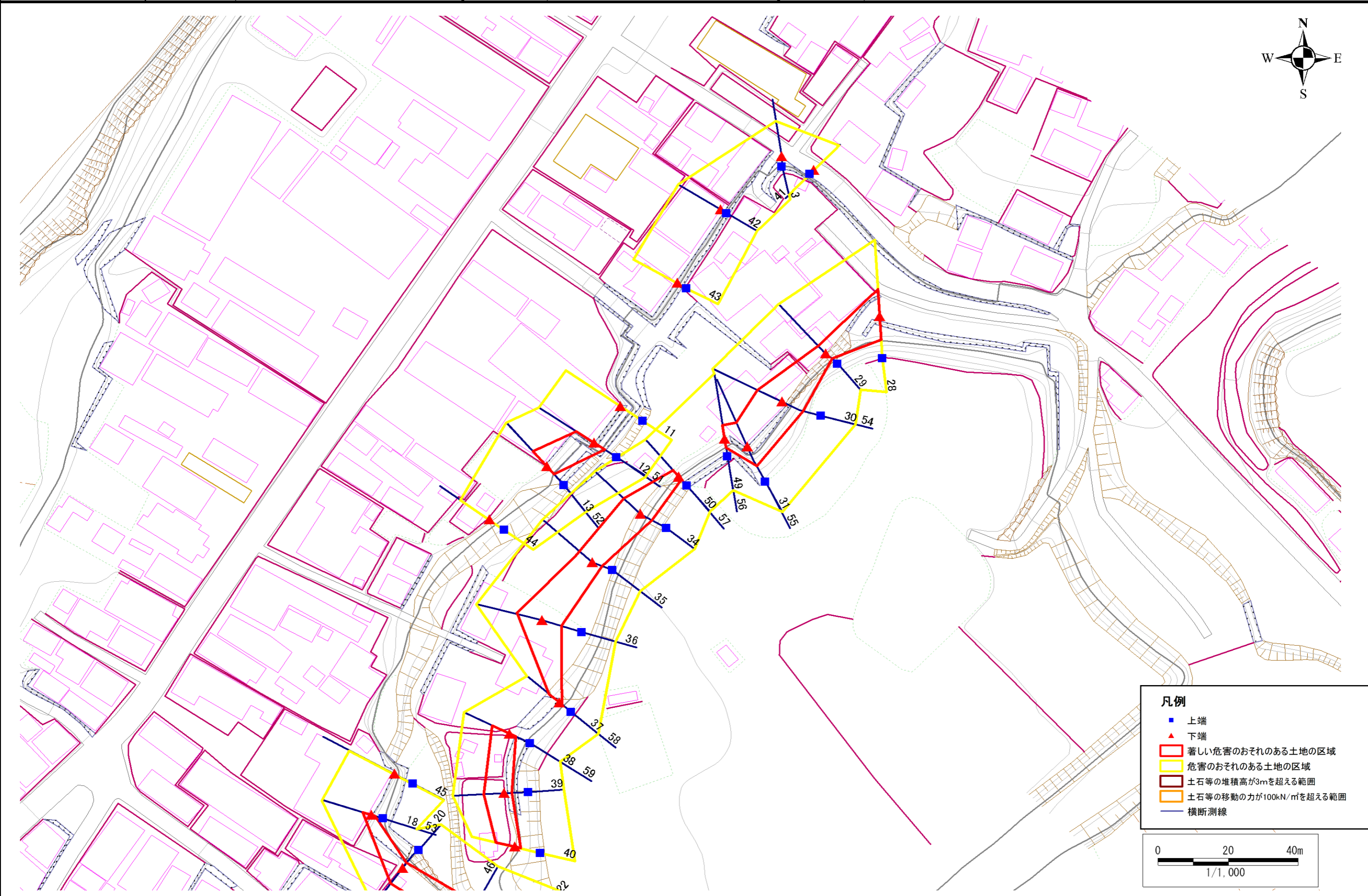
011D0107

箇所名

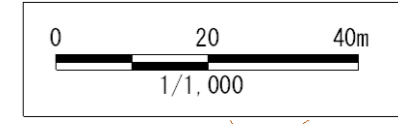
五日町

所在地

二戸市福岡字五日町



- 凡例**
- 上端
 - ▲ 下端
 - 著しい危害のおそれのある土地の区域
 - 危害のおそれのある土地の区域
 - 土石等の堆積高が3mを超える範囲
 - 土石等の移動の力が100kN/m²を超える範囲
 - 横断測線



急傾斜地の崩壊区域調書

様式3-1 危害のおそれのある土地、著しい危害のおそれのある土地の設定図 (2/2)

調査年度

平成16年度

急傾斜地の位置

箇所番号

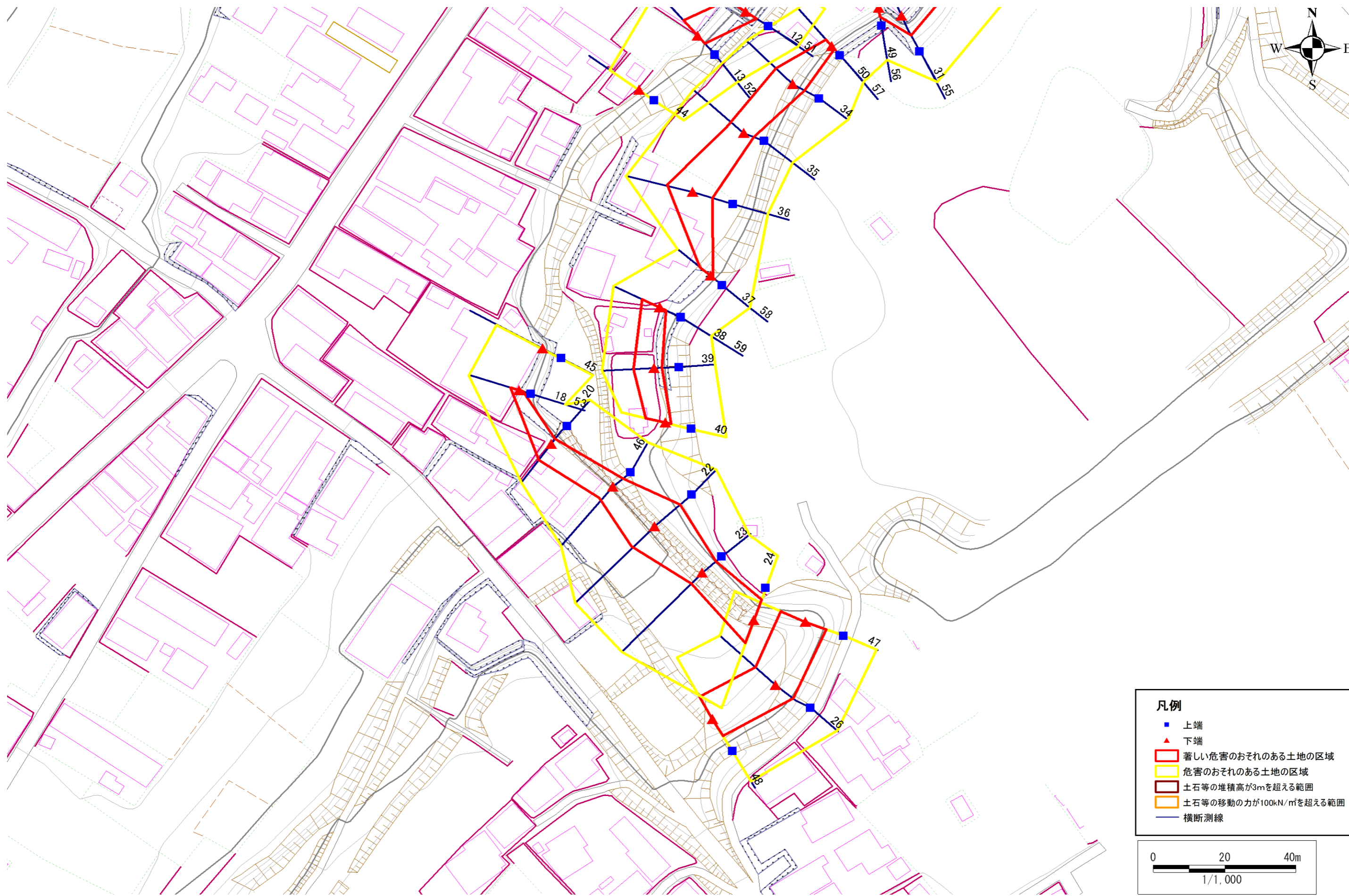
011D0107

箇所名

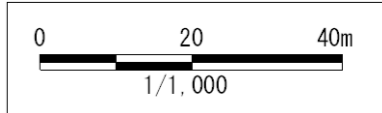
五日町

所在地

二戸市福岡字五日町



- 凡例**
- 上端
 - ▲ 下端
 - 著しい危害のおそれのある土地の区域
 - 危害のおそれのある土地の区域
 - 土石等の堆積高が3mを超える範囲
 - 土石等の移動の力が100kN/m²を超える範囲
 - 横断測線



急傾斜地の崩壊区域調書

様式3-2 建築物に作用すると想定される衝撃に関する事項 (1/3)

調査年度

平成16年度

急傾斜地の位置		箇所番号 011D0107				箇所名 五日町				所在地 二戸市福岡字五日町						
横断 測線 番号	急傾斜地の下端に隣接する土地								急傾斜地内							
	土石等の移動の高さと力の大きさ				土石等の堆積高さとの大きさ				土石等の移動の高さと力の大きさ				土石等の堆積高さとの大きさ			
	区分	高さ (m)	下端からの距離 (m)	力の大きさ (kN/m ²)	区分	下端からの水平 距離(m)	高さ (m)	力の大きさ (kN/m ²)	区分	高さ (m)	上端からの比高 (m)	力の大きさ (kN/m ²)	区分	上端からの比高 (m)	高さ (m)	力の大きさ (kN/m ²)
3	100kN/m ² を超える	-	- ~ -	-	3mを超える	- ~ -	-	-	100kN/m ² を超える	-	- ~ -	-	3mを超える	- ~ -	-	-
	それ以外	-	- ~ -	-	それ以外	- ~ -	-	-	それ以外	-	- ~ -	-	それ以外	- ~ -	-	-
11	100kN/m ² を超える	-	- ~ -	-	3mを超える	- ~ -	-	-	100kN/m ² を超える	-	- ~ -	-	3mを超える	- ~ -	-	-
	それ以外	-	- ~ -	-	それ以外	- ~ -	-	-	それ以外	-	- ~ -	-	それ以外	- ~ -	-	-
12	100kN/m ² を超える	-	- ~ -	-	3mを超える	- ~ -	-	-	100kN/m ² を超える	-	- ~ -	-	3mを超える	- ~ -	-	-
	それ以外	-	- ~ -	-	それ以外	- ~ -	-	-	それ以外	-	- ~ -	-	それ以外	- ~ -	-	-
13	100kN/m ² を超える	-	- ~ -	-	3mを超える	- ~ -	-	-	100kN/m ² を超える	-	- ~ -	-	3mを超える	- ~ -	-	-
	それ以外	-	- ~ -	-	それ以外	- ~ -	-	-	それ以外	-	- ~ -	-	それ以外	- ~ -	-	-
18	100kN/m ² を超える	-	- ~ -	-	3mを超える	- ~ -	-	-	100kN/m ² を超える	-	- ~ -	-	3mを超える	- ~ -	-	-
	それ以外	-	- ~ -	-	それ以外	- ~ -	-	-	それ以外	-	- ~ -	-	それ以外	- ~ -	-	-
20	100kN/m ² を超える	-	- ~ -	-	3mを超える	- ~ -	-	-	100kN/m ² を超える	-	- ~ -	-	3mを超える	- ~ -	-	-
	それ以外	1.00	0.00 ~ 5.62	70.24	それ以外	0.00 ~ 5.62	1.95	10.44	それ以外	1.00	5.00 ~ 6.82	70.24	それ以外	5.00 ~ 6.82	1.95	10.44
22	100kN/m ² を超える	1.00	0.00 ~ 0.77	111.53	3mを超える	- ~ -	-	-	100kN/m ² を超える	1.00	12.84 ~ 15.58	111.53	3mを超える	- ~ -	-	-
	それ以外	1.00	0.77 ~ 8.56	100.00	それ以外	0.00 ~ 8.56	2.77	14.82	それ以外	1.00	5.00 ~ 12.84	100.00	それ以外	5.00 ~ 15.58	2.77	14.82
23	100kN/m ² を超える	-	- ~ -	-	3mを超える	0.00 ~ 0.55	3.66	19.60	100kN/m ² を超える	-	- ~ -	-	3mを超える	10.00 ~ 15.96	3.66	19.60
	それ以外	1.00	0.00 ~ 4.31	53.86	それ以外	0.55 ~ 4.31	3.00	16.05	それ以外	1.00	5.00 ~ 15.96	53.86	それ以外	5.00 ~ 10.00	3.00	16.05
24	100kN/m ² を超える	-	- ~ -	-	3mを超える	- ~ -	-	-	100kN/m ² を超える	-	- ~ -	-	3mを超える	- ~ -	-	-
	それ以外	1.00	0.00 ~ 6.99	88.62	それ以外	0.00 ~ 6.99	2.76	14.77	それ以外	1.00	5.00 ~ 13.45	88.62	それ以外	5.00 ~ 13.45	2.76	14.77
26	100kN/m ² を超える	-	- ~ -	-	3mを超える	- ~ -	-	-	100kN/m ² を超える	-	- ~ -	-	3mを超える	- ~ -	-	-
	それ以外	1.00	0.00 ~ 7.67	98.27	それ以外	0.00 ~ 7.67	2.33	12.47	それ以外	1.00	5.00 ~ 10.60	98.27	それ以外	5.00 ~ 10.60	2.33	12.47
28	100kN/m ² を超える	1.00	0.00 ~ 0.14	102.10	3mを超える	- ~ -	-	-	100kN/m ² を超える	1.00	10.91 ~ 11.29	102.10	3mを超える	- ~ -	-	-
	それ以外	1.00	0.14 ~ 7.93	100.00	それ以外	0.00 ~ 7.93	2.33	12.48	それ以外	1.00	5.00 ~ 10.91	100.00	それ以外	5.00 ~ 11.29	2.33	12.48
29	100kN/m ² を超える	-	- ~ -	-	3mを超える	- ~ -	-	-	100kN/m ² を超える	-	- ~ -	-	3mを超える	- ~ -	-	-
	それ以外	1.00	0.00 ~ 3.09	39.64	それ以外	0.00 ~ 3.09	2.72	14.58	それ以外	1.00	5.00 ~ 9.90	39.64	それ以外	5.00 ~ 9.90	2.72	14.58
30	100kN/m ² を超える	-	- ~ -	-	3mを超える	- ~ -	-	-	100kN/m ² を超える	-	- ~ -	-	3mを超える	- ~ -	-	-
	それ以外	1.00	0.00 ~ 7.76	99.67	それ以外	0.00 ~ 7.76	1.91	10.23	それ以外	1.00	5.00 ~ 11.00	99.67	それ以外	5.00 ~ 11.00	1.91	10.23
31	100kN/m ² を超える	-	- ~ -	-	3mを超える	- ~ -	-	-	100kN/m ² を超える	-	- ~ -	-	3mを超える	- ~ -	-	-
	それ以外	1.00	0.00 ~ 7.67	98.31	それ以外	0.00 ~ 7.67	1.92	10.26	それ以外	1.00	5.00 ~ 10.80	98.31	それ以外	5.00 ~ 10.80	1.92	10.26
34	100kN/m ² を超える	-	- ~ -	-	3mを超える	- ~ -	-	-	100kN/m ² を超える	-	- ~ -	-	3mを超える	- ~ -	-	-
	それ以外	1.00	0.00 ~ 6.52	82.12	それ以外	0.00 ~ 6.52	2.02	10.81	それ以外	1.00	5.00 ~ 9.00	82.12	それ以外	5.00 ~ 9.00	2.02	10.81

急傾斜地の崩壊区域調書

様式3-2 建築物に作用すると想定される衝撃に関する事項(2/3)

調査年度

平成16年度

急傾斜地の位置		箇所番号			箇所名				所在地		二戸市福岡字五日町					
急傾斜地の位置		箇所番号			箇所名				所在地		二戸市福岡字五日町					
横断 測線 番号	急傾斜地の下端に隣接する土地								急傾斜地内							
	土石等の移動の高さと力の大きさ				土石等の堆積高さとの大きさ				土石等の移動の高さと力の大きさ				土石等の堆積高さとの大きさ			
	区分	高さ (m)	下端からの距離 (m)	力の大きさ (kN/m ²)	区分	下端からの水平 距離(m)	高さ (m)	力の大きさ (kN/m ²)	区分	高さ (m)	上端からの比高 (m)	力の大きさ (kN/m ²)	区分	上端からの比高 (m)	高さ (m)	力の大きさ (kN/m ²)
35	100kN/m ² を超える	-	- ~ -	-	3mを超える	- ~ -	-	-	100kN/m ² を超える	-	- ~ -	-	3mを超える	- ~ -	-	-
	それ以外	1.00	0.00 ~ 4.99	62.18	それ以外	0.00 ~ 4.99	2.35	12.55	それ以外	1.00	5.00 ~ 9.43	62.18	それ以外	5.00 ~ 9.43	2.35	12.55
36	100kN/m ² を超える	-	- ~ -	-	3mを超える	- ~ -	-	-	100kN/m ² を超える	-	- ~ -	-	3mを超える	- ~ -	-	-
	それ以外	1.00	0.00 ~ 7.38	94.20	それ以外	0.00 ~ 7.38	1.81	9.71	それ以外	1.00	5.00 ~ 9.61	94.20	それ以外	5.00 ~ 9.61	1.81	9.71
37	100kN/m ² を超える	-	- ~ -	-	3mを超える	- ~ -	-	-	100kN/m ² を超える	-	- ~ -	-	3mを超える	- ~ -	-	-
	それ以外	-	- ~ -	-	それ以外	- ~ -	-	-	それ以外	-	- ~ -	-	それ以外	- ~ -	-	-
38	100kN/m ² を超える	-	- ~ -	-	3mを超える	- ~ -	-	-	100kN/m ² を超える	-	- ~ -	-	3mを超える	- ~ -	-	-
	それ以外	-	- ~ -	-	それ以外	- ~ -	-	-	それ以外	-	- ~ -	-	それ以外	- ~ -	-	-
39	100kN/m ² を超える	-	- ~ -	-	3mを超える	- ~ -	-	-	100kN/m ² を超える	-	- ~ -	-	3mを超える	- ~ -	-	-
	それ以外	1.00	0.00 ~ 5.67	70.89	それ以外	0.00 ~ 5.67	2.01	10.76	それ以外	1.00	5.00 ~ 7.27	70.89	それ以外	5.00 ~ 7.27	2.01	10.76
40	100kN/m ² を超える	-	- ~ -	-	3mを超える	- ~ -	-	-	100kN/m ² を超える	-	- ~ -	-	3mを超える	- ~ -	-	-
	それ以外	1.00	0.00 ~ 5.59	69.80	それ以外	0.00 ~ 5.59	1.84	9.82	それ以外	1.00	5.00 ~ 6.30	69.80	それ以外	5.00 ~ 6.30	1.84	9.82
41	100kN/m ² を超える	-	- ~ -	-	3mを超える	- ~ -	-	-	100kN/m ² を超える	-	- ~ -	-	3mを超える	- ~ -	-	-
	それ以外	-	- ~ -	-	それ以外	- ~ -	-	-	それ以外	-	- ~ -	-	それ以外	- ~ -	-	-
42	100kN/m ² を超える	-	- ~ -	-	3mを超える	- ~ -	-	-	100kN/m ² を超える	-	- ~ -	-	3mを超える	- ~ -	-	-
	それ以外	-	- ~ -	-	それ以外	- ~ -	-	-	それ以外	-	- ~ -	-	それ以外	- ~ -	-	-
43	100kN/m ² を超える	-	- ~ -	-	3mを超える	- ~ -	-	-	100kN/m ² を超える	-	- ~ -	-	3mを超える	- ~ -	-	-
	それ以外	-	- ~ -	-	それ以外	- ~ -	-	-	それ以外	-	- ~ -	-	それ以外	- ~ -	-	-
44	100kN/m ² を超える	-	- ~ -	-	3mを超える	- ~ -	-	-	100kN/m ² を超える	-	- ~ -	-	3mを超える	- ~ -	-	-
	それ以外	1.00	0.00 ~ 4.44	55.36	それ以外	0.00 ~ 4.44	1.94	10.40	それ以外	1.00	5.00 ~ 5.00	55.36	それ以外	5.00 ~ 5.00	1.94	10.40
45	100kN/m ² を超える	-	- ~ -	-	3mを超える	- ~ -	-	-	100kN/m ² を超える	-	- ~ -	-	3mを超える	- ~ -	-	-
	それ以外	-	- ~ -	-	それ以外	- ~ -	-	-	それ以外	-	- ~ -	-	それ以外	- ~ -	-	-
46	100kN/m ² を超える	-	- ~ -	-	3mを超える	0.00 ~ 0.03	3.03	16.21	100kN/m ² を超える	-	- ~ -	-	3mを超える	10.00 ~ 11.11	3.03	16.21
	それ以外	1.00	0.00 ~ 4.91	61.19	それ以外	0.03 ~ 4.91	3.00	16.05	それ以外	1.00	5.00 ~ 11.11	61.19	それ以外	5.00 ~ 10.00	3.00	16.05
47	100kN/m ² を超える	-	- ~ -	-	3mを超える	- ~ -	-	-	100kN/m ² を超える	-	- ~ -	-	3mを超える	- ~ -	-	-
	それ以外	1.00	0.00 ~ 7.65	97.97	それ以外	0.00 ~ 7.65	2.39	12.78	それ以外	1.00	5.00 ~ 10.89	97.97	それ以外	5.00 ~ 10.89	2.39	12.78
48	100kN/m ² を超える	-	- ~ -	-	3mを超える	- ~ -	-	-	100kN/m ² を超える	-	- ~ -	-	3mを超える	- ~ -	-	-
	それ以外	1.00	0.00 ~ 7.41	94.64	それ以外	0.00 ~ 7.41	2.37	12.68	それ以外	1.00	5.00 ~ 10.20	94.64	それ以外	5.00 ~ 10.20	2.37	12.68
49	100kN/m ² を超える	-	- ~ -	-	3mを超える	- ~ -	-	-	100kN/m ² を超える	-	- ~ -	-	3mを超える	- ~ -	-	-
	それ以外	-	- ~ -	-	それ以外	- ~ -	-	-	それ以外	-	- ~ -	-	それ以外	- ~ -	-	-

急傾斜地の崩壊区域調書

様式3-2 建築物に作用すると想定される衝撃に関する事項 (3/3)

調査年度

平成16年度

急傾斜地の位置		箇所番号 011D0107				箇所名 五日町				所在地 二戸市福岡字五日町						
横断 測線 番号	急傾斜地の下端に隣接する土地								急傾斜地内							
	土石等の移動の高さと力の大きさ				土石等の堆積高さとの大きさ				土石等の移動の高さと力の大きさ				土石等の堆積高さとの大きさ			
	区分	高さ (m)	下端からの距離 (m)	力の大きさ (kN/m ²)	区分	下端からの水平 距離(m)	高さ (m)	力の大きさ (kN/m ²)	区分	高さ (m)	上端からの比高 (m)	力の大きさ (kN/m ²)	区分	上端からの比高 (m)	高さ (m)	力の大きさ (kN/m ²)
50	100kN/m ² を超える	-	- ~ -	-	3mを超える	- ~ -	-	-	100kN/m ² を超える	-	- ~ -	-	3mを超える	- ~ -	-	-
	それ以外	-	- ~ -	-	それ以外	- ~ -	-	-	それ以外	-	- ~ -	-	それ以外	- ~ -	-	-
51	100kN/m ² を超える	-	- ~ -	-	3mを超える	- ~ -	-	-	100kN/m ² を超える	-	- ~ -	-	3mを超える	- ~ -	-	-
	それ以外	1.00	0.00 ~ 6.10	76.48	それ以外	0.00 ~ 6.10	2.15	11.48	それ以外	1.00	5.00 ~ 9.40	76.48	それ以外	5.00 ~ 9.40	2.15	11.48
52	100kN/m ² を超える	-	- ~ -	-	3mを超える	- ~ -	-	-	100kN/m ² を超える	-	- ~ -	-	3mを超える	- ~ -	-	-
	それ以外	1.00	0.00 ~ 5.96	74.61	それ以外	0.00 ~ 5.96	2.10	11.25	それ以外	1.00	5.00 ~ 8.60	74.61	それ以外	5.00 ~ 8.60	2.10	11.25
53	100kN/m ² を超える	-	- ~ -	-	3mを超える	- ~ -	-	-	100kN/m ² を超える	-	- ~ -	-	3mを超える	- ~ -	-	-
	それ以外	1.00	0.00 ~ 2.58	34.01	それ以外	0.00 ~ 2.58	2.67	14.27	それ以外	1.00	5.00 ~ 7.30	34.01	それ以外	5.00 ~ 7.30	2.67	14.27
54	100kN/m ² を超える	-	- ~ -	-	3mを超える	- ~ -	-	-	100kN/m ² を超える	-	- ~ -	-	3mを超える	- ~ -	-	-
	それ以外	1.00	0.00 ~ 7.76	99.68	それ以外	0.00 ~ 7.76	2.36	12.62	それ以外	1.00	5.00 ~ 11.00	99.68	それ以外	5.00 ~ 11.00	2.36	12.62
55	100kN/m ² を超える	-	- ~ -	-	3mを超える	- ~ -	-	-	100kN/m ² を超える	-	- ~ -	-	3mを超える	- ~ -	-	-
	それ以外	1.00	0.00 ~ 7.67	98.31	それ以外	0.00 ~ 7.67	2.36	12.65	それ以外	1.00	5.00 ~ 10.80	98.31	それ以外	5.00 ~ 10.80	2.36	12.65
56	100kN/m ² を超える	-	- ~ -	-	3mを超える	- ~ -	-	-	100kN/m ² を超える	-	- ~ -	-	3mを超える	- ~ -	-	-
	それ以外	1.00	0.00 ~ 4.03	50.54	それ以外	0.00 ~ 4.03	2.53	13.54	それ以外	1.00	5.00 ~ 9.70	50.54	それ以外	5.00 ~ 9.70	2.53	13.54
57	100kN/m ² を超える	-	- ~ -	-	3mを超える	- ~ -	-	-	100kN/m ² を超える	-	- ~ -	-	3mを超える	- ~ -	-	-
	それ以外	1.00	0.00 ~ 2.56	33.71	それ以外	0.00 ~ 2.56	2.67	14.27	それ以外	1.00	5.00 ~ 7.22	33.71	それ以外	5.00 ~ 7.22	2.67	14.27
58	100kN/m ² を超える	-	- ~ -	-	3mを超える	- ~ -	-	-	100kN/m ² を超える	-	- ~ -	-	3mを超える	- ~ -	-	-
	それ以外	1.00	0.00 ~ 3.83	48.09	それ以外	0.00 ~ 3.83	2.27	12.13	それ以外	1.00	5.00 ~ 6.00	48.09	それ以外	5.00 ~ 6.00	2.27	12.13
59	100kN/m ² を超える	-	- ~ -	-	3mを超える	- ~ -	-	-	100kN/m ² を超える	-	- ~ -	-	3mを超える	- ~ -	-	-
	それ以外	1.00	0.00 ~ 5.46	68.12	それ以外	0.00 ~ 5.46	2.05	10.96	それ以外	1.00	5.00 ~ 7.16	68.12	それ以外	5.00 ~ 7.16	2.05	10.96
	100kN/m ² を超える		~		3mを超える	~			100kN/m ² を超える		~		3mを超える	~		
	それ以外		~		それ以外	~			それ以外		~		それ以外	~		
	100kN/m ² を超える		~		3mを超える	~			100kN/m ² を超える		~		3mを超える	~		
	それ以外		~		それ以外	~			それ以外		~		それ以外	~		
	100kN/m ² を超える		~		3mを超える	~			100kN/m ² を超える		~		3mを超える	~		
	それ以外		~		それ以外	~			それ以外		~		それ以外	~		
	100kN/m ² を超える		~		3mを超える	~			100kN/m ² を超える		~		3mを超える	~		
	それ以外		~		それ以外	~			それ以外		~		それ以外	~		