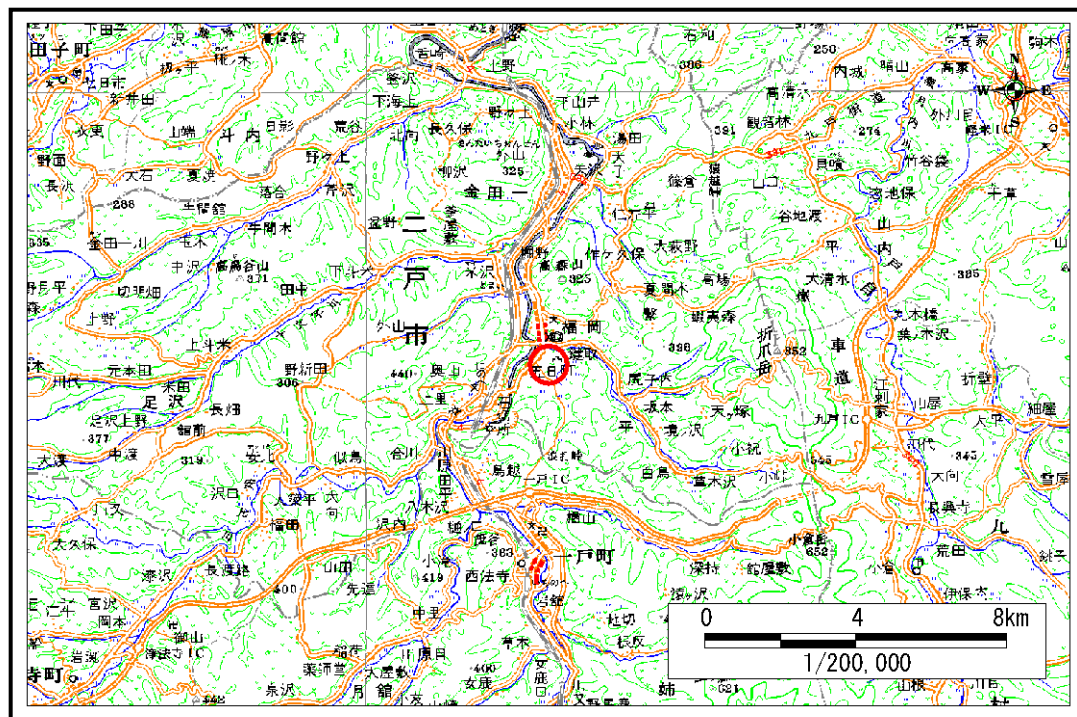


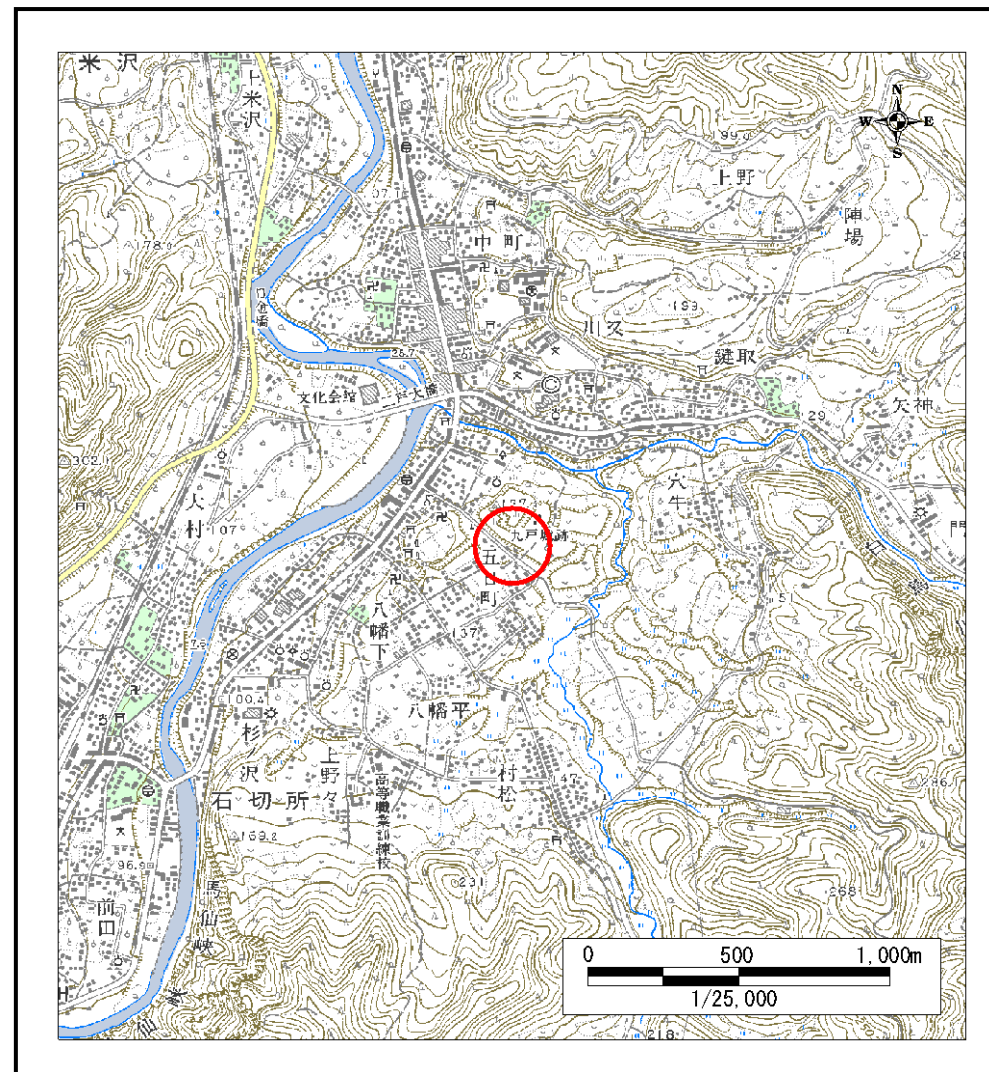
土砂災害防止に関する基礎調査(急傾斜地の崩壊)

表紙 概況、位置図

自然現象の種類	急傾斜地の崩壊
箇所番号	011D0106
箇所名	城の外
所在地	二戸市福岡字城の外
調査機関	二戸地方振興局



概況図 (S=1:200,000)



位置図 (S=1:25,000)

岩手県

急傾斜地の崩壊区域調書

様式3-1 危害のおそれのある土地、著しい危害のおそれのある土地の設定図

調査年度

平成16年度

急傾斜地の位置

箇所番号

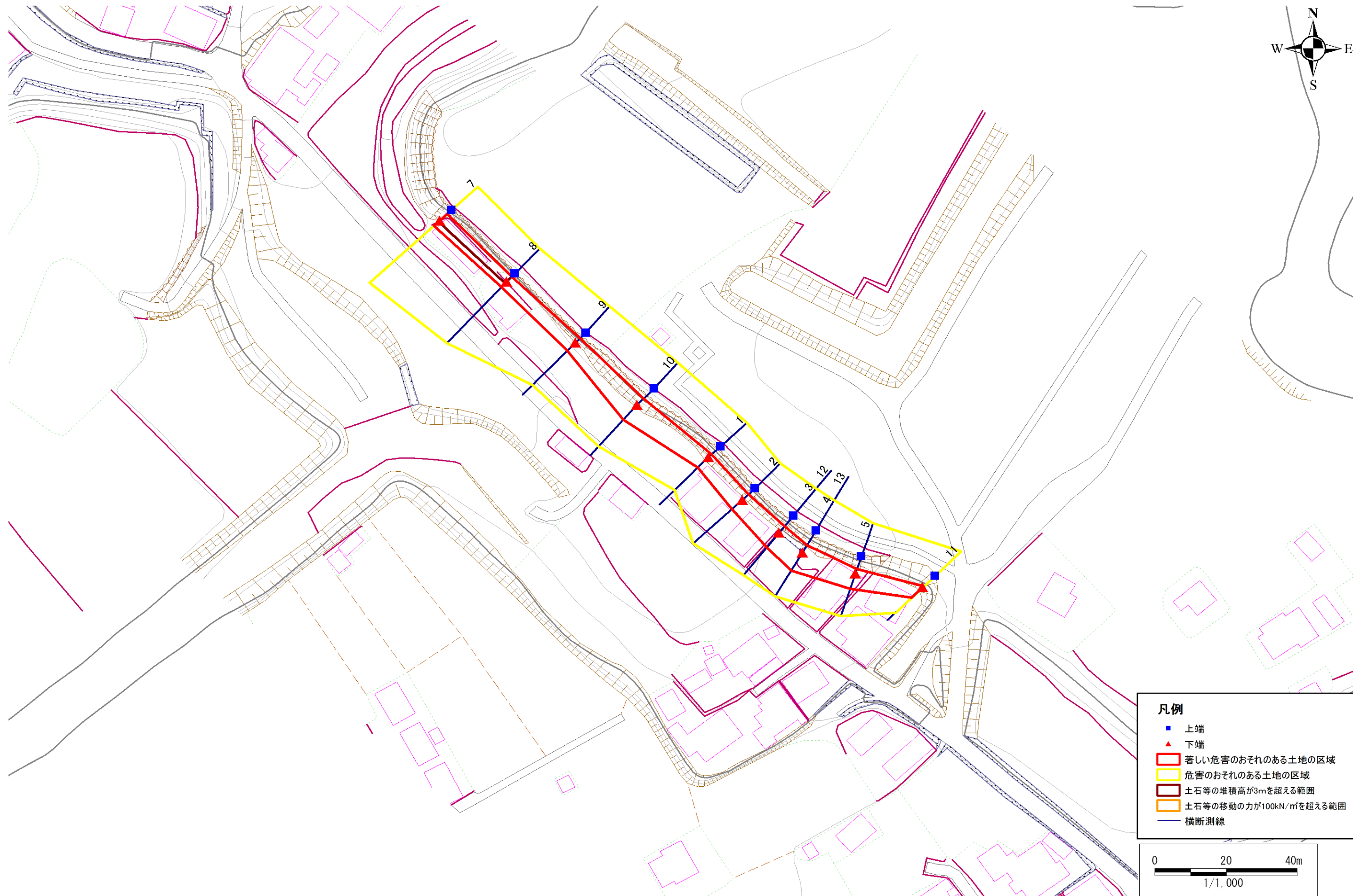
011D0106

箇所名

城の外

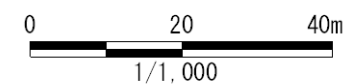
所在地

二戸市福岡字城の外



凡例

- 上端
- ▲ 下端
- 著しい危害のおそれのある土地の区域
- 危害のおそれのある土地の区域
- 土石等の堆積高が3mを超える範囲
- 土石等の移動の力が100kN/m²を超える範囲
- 横断測線



急傾斜地の崩壊区域調書

様式3-2 建築物に作用すると想定される衝撃に関する事項 (1/1)

調査年度 平成16年度

急傾斜地の位置		箇所番号 011D0106			箇所名		城の外		所在地		二戸市福岡字城の外					
横断 測線 番号	急傾斜地の下端に隣接する土地								急傾斜地内							
	土石等の移動の高さと力の大きさ				土石等の堆積高さとの大きさ				土石等の移動の高さと力の大きさ				土石等の堆積高さとの大きさ			
	区分	高さ (m)	下端からの距離 (m)	力の大きさ (kN/m ²)	区分	下端からの水平 距離(m)	高さ (m)	力の大きさ (kN/m ²)	区分	高さ (m)	上端からの比高 (m)	力の大きさ (kN/m ²)	区分	上端からの比高 (m)	高さ (m)	力の大きさ (kN/m ²)
1	100kN/m ² を超える	-	- ~ -	-	3mを超える	- ~ -	-	-	100kN/m ² を超える	-	- ~ -	-	3mを超える	- ~ -	-	-
	それ以外	1.00	0.00 ~ 4.10	51.30	それ以外	0.00 ~ 4.10	2.28	12.22	それ以外	1.00	5.00 ~ 6.67	51.30	それ以外	5.00 ~ 6.67	2.28	12.22
2	100kN/m ² を超える	-	- ~ -	-	3mを超える	- ~ -	-	-	100kN/m ² を超える	-	- ~ -	-	3mを超える	- ~ -	-	-
	それ以外	1.00	0.00 ~ 3.82	47.97	それ以外	0.00 ~ 3.82	2.55	13.63	それ以外	1.00	5.00 ~ 9.30	47.97	それ以外	5.00 ~ 9.30	2.55	13.63
3	100kN/m ² を超える	-	- ~ -	-	3mを超える	- ~ -	-	-	100kN/m ² を超える	-	- ~ -	-	3mを超える	- ~ -	-	-
	それ以外	1.00	0.00 ~ 5.40	67.39	それ以外	0.00 ~ 5.40	2.14	11.48	それ以外	1.00	5.00 ~ 7.88	67.39	それ以外	5.00 ~ 7.88	2.14	11.48
4	100kN/m ² を超える	-	- ~ -	-	3mを超える	- ~ -	-	-	100kN/m ² を超える	-	- ~ -	-	3mを超える	- ~ -	-	-
	それ以外	1.00	0.00 ~ 5.95	74.45	それ以外	0.00 ~ 5.95	1.95	10.43	それ以外	1.00	5.00 ~ 7.36	74.45	それ以外	5.00 ~ 7.36	1.95	10.43
5	100kN/m ² を超える	-	- ~ -	-	3mを超える	- ~ -	-	-	100kN/m ² を超える	-	- ~ -	-	3mを超える	- ~ -	-	-
	それ以外	1.00	0.00 ~ 4.65	58.00	それ以外	0.00 ~ 4.65	2.15	11.49	それ以外	1.00	5.00 ~ 6.50	58.00	それ以外	5.00 ~ 6.50	2.15	11.49
7	100kN/m ² を超える	-	- ~ -	-	3mを超える	0.00 ~ 0.52	3.77	20.20	100kN/m ² を超える	-	- ~ -	-	3mを超える	5.00 ~ 13.40	3.77	20.20
	それ以外	1.00	0.00 ~ 2.29	30.79	それ以外	0.52 ~ 2.29	3.00	16.05	それ以外	1.00	5.00 ~ 13.40	30.79	それ以外	5.00 ~ 5.00	3.00	16.05
8	100kN/m ² を超える	-	- ~ -	-	3mを超える	0.00 ~ 0.63	4.07	21.80	100kN/m ² を超える	-	- ~ -	-	3mを超える	5.00 ~ 12.20	4.07	21.80
	それ以外	1.00	0.00 ~ 2.00	20.67	それ以外	0.63 ~ 2.00	3.00	16.05	それ以外	1.00	5.00 ~ 12.20	20.67	それ以外	5.00 ~ 5.00	3.00	16.05
9	100kN/m ² を超える	-	- ~ -	-	3mを超える	- ~ -	-	-	100kN/m ² を超える	-	- ~ -	-	3mを超える	- ~ -	-	-
	それ以外	1.00	0.00 ~ 3.10	39.77	それ以外	0.00 ~ 3.10	2.64	14.14	それ以外	1.00	5.00 ~ 8.56	39.77	それ以外	5.00 ~ 8.56	2.64	14.14
10	100kN/m ² を超える	-	- ~ -	-	3mを超える	- ~ -	-	-	100kN/m ² を超える	-	- ~ -	-	3mを超える	- ~ -	-	-
	それ以外	1.00	0.00 ~ 5.61	70.07	それ以外	0.00 ~ 5.61	2.12	11.33	それ以外	1.00	5.00 ~ 8.03	70.07	それ以外	5.00 ~ 8.03	2.12	11.33
11	100kN/m ² を超える	-	- ~ -	-	3mを超える	- ~ -	-	-	100kN/m ² を超える	-	- ~ -	-	3mを超える	- ~ -	-	-
	それ以外	1.00	0.00 ~ 4.31	53.85	それ以外	0.00 ~ 4.31	2.05	10.95	それ以外	1.00	5.00 ~ 5.29	53.85	それ以外	5.00 ~ 5.29	2.05	10.95
12	100kN/m ² を超える	-	- ~ -	-	3mを超える	- ~ -	-	-	100kN/m ² を超える	-	- ~ -	-	3mを超える	- ~ -	-	-
	それ以外	1.00	0.00 ~ 5.40	67.37	それ以外	0.00 ~ 5.40	2.14	11.48	それ以外	1.00	5.00 ~ 7.88	67.37	それ以外	5.00 ~ 7.88	2.14	11.48
13	100kN/m ² を超える	-	- ~ -	-	3mを超える	- ~ -	-	-	100kN/m ² を超える	-	- ~ -	-	3mを超える	- ~ -	-	-
	それ以外	1.00	0.00 ~ 5.94	74.44	それ以外	0.00 ~ 5.94	1.95	10.43	それ以外	1.00	5.00 ~ 7.36	74.44	それ以外	5.00 ~ 7.36	1.95	10.43
	100kN/m ² を超える		~		3mを超える	~			100kN/m ² を超える		~		3mを超える	~		
	それ以外		~		それ以外	~			それ以外		~		それ以外	~		
	100kN/m ² を超える		~		3mを超える	~			100kN/m ² を超える		~		3mを超える	~		
	それ以外		~		それ以外	~			それ以外		~		それ以外	~		
	100kN/m ² を超える		~		3mを超える	~			100kN/m ² を超える		~		3mを超える	~		
	それ以外		~		それ以外	~			それ以外		~		それ以外	~		