

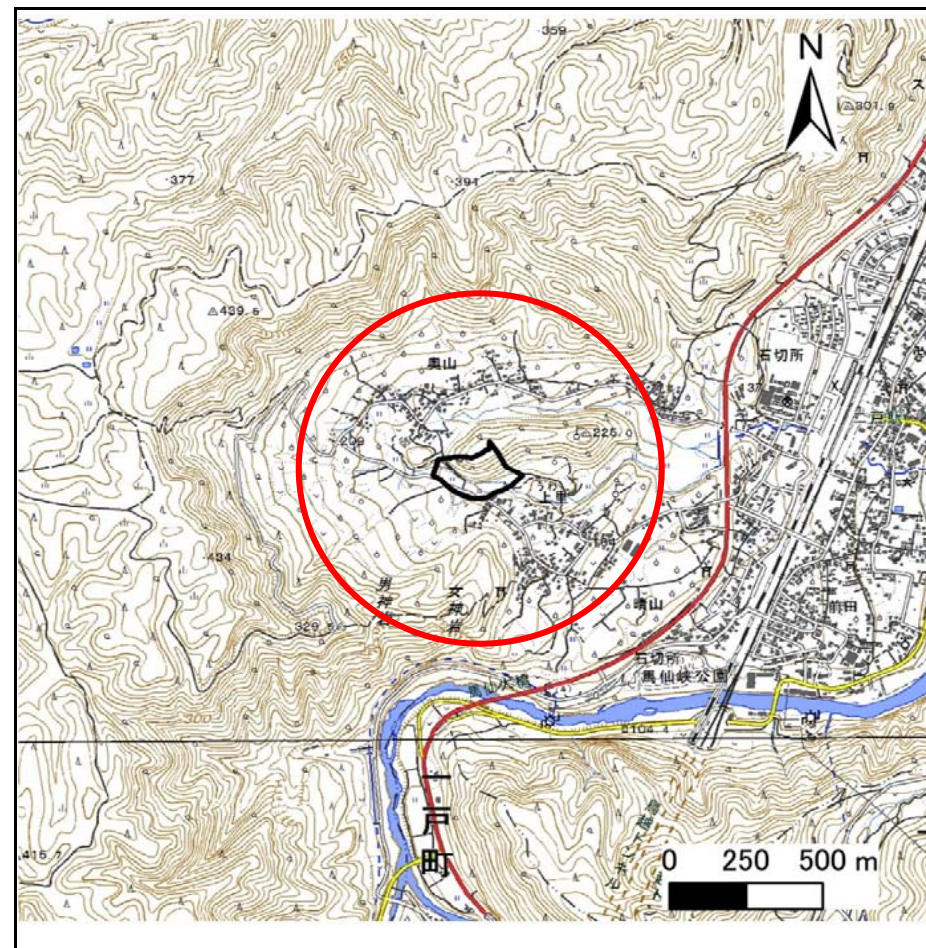
土砂災害防止に関する基礎調査(急傾斜地の崩壊)

表紙 概況、位置図

自然現象の種類	急傾斜地の崩壊
箇所番号	011C1016
箇所名	向川原
所在地	二戸市石切所字土川
調査機関	県北広域振興局土木部二戸土木センター



概況図(S=1:200,000)



位置図(S=1:25,000)

国土地理院の電子地形図200000『八戸』及び電子地形図25000『陸奥福岡』を掲載

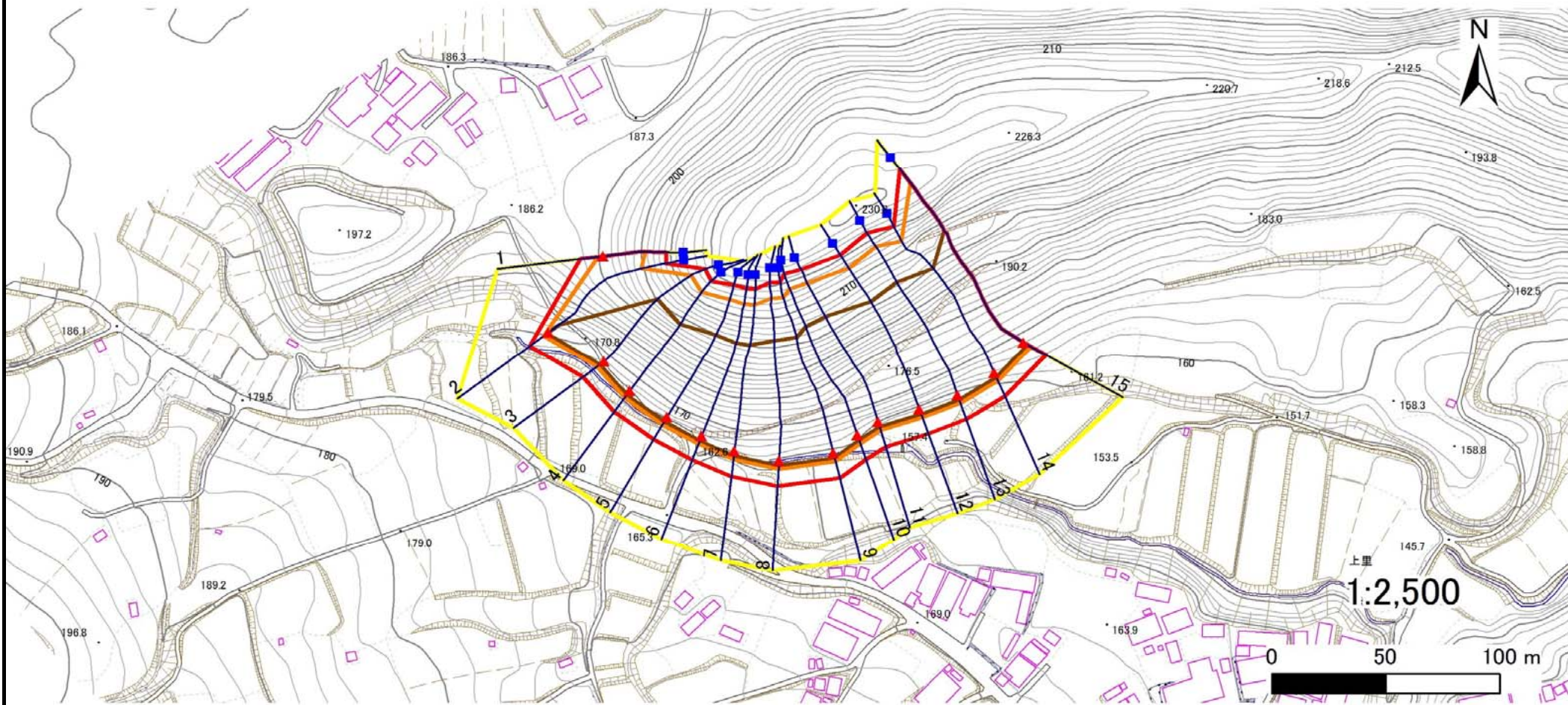
急傾斜地の崩壊区域調査

様式3-1 危害のおそれのある土地、著しい危害のおそれのある土地の設定図

調査年度

平成30年度

急傾斜地の位置 箇所番号 011C1016 箇所名 向川原 所在地 二戸市石切所字土川



凡例

■ 上端
▲ 下端

— 横断測線

— 危害のおそれのある土地の区域

— 著しい危害のおそれのある土地の区域

— 土石等の移動による力が $100\text{kN}/\text{m}^2$ を超える範囲

— 土石等の堆積高が 3m を超える範囲

急傾斜地の崩壊区域調査

様式3-2 建築物に作用すると想定される衝撃に関する事項(1/1)

													調査年度	平成30年度		
急傾斜地の位置		箇所番号			箇所名				所在地		二戸市石切所字土川					
横断 測線 番号	急傾斜地の下端に隣接する土地								急傾斜地内							
	土石等の移動の高さと力の大きさ				土石等の堆積高さとの大きさ				土石等の移動の高さと力の大きさ				土石等の堆積高さとの大きさ			
	区分	高さ (m)	下端からの距離 (m)	力の大きさ (kN/m ²)	区分	下端からの水平 距離(m)	高さ (m)	力の大きさ (kN/m ²)	区分	高さ (m)	上端からの比高 (m)	力の大きさ (kN/m ²)	区分	上端からの比高 (m)	高さ (m)	力の大きさ (kN/m ²)
1	100kN/m ² を超える	1.00	0.00 ~ 2.23	134.73	3mを超える	— ~ —	—	—	100kN/m ² を超える	1.00	11.04 ~ 23.35	134.73	3mを超える	— ~ —	—	—
	それ以外	1.00	2.23 ~ 10.02	100.00	それ以外	0.00 ~ 10.02	2.53	13.55	それ以外	1.00	5.00 ~ 11.04	100.00	それ以外	5.00 ~ 23.35	2.53	13.55
2	100kN/m ² を超える	1.00	0.00 ~ 2.45	138.35	3mを超える	0.00 ~ 0.74	3.31	17.71	100kN/m ² を超える	1.00	11.80 ~ 43.39	138.35	3mを超える	40.00 ~ 43.39	3.31	17.71
	それ以外	1.00	2.45 ~ 10.24	100.00	それ以外	0.74 ~ 10.24	3.00	16.05	それ以外	1.00	5.00 ~ 11.80	100.00	それ以外	5.00 ~ 40.00	3.00	16.05
3	100kN/m ² を超える	1.00	0.00 ~ 3.85	162.68	3mを超える	0.00 ~ 2.31	4.09	21.88	100kN/m ² を超える	1.00	10.54 ~ 54.30	162.68	3mを超える	25.00 ~ 54.30	4.09	21.88
	それ以外	1.00	3.85 ~ 11.63	100.00	それ以外	2.31 ~ 11.63	3.00	16.05	それ以外	1.00	5.00 ~ 10.54	100.00	それ以外	5.00 ~ 25.00	3.00	16.05
4	100kN/m ² を超える	1.00	0.00 ~ 3.97	164.87	3mを超える	0.00 ~ 2.41	4.17	22.34	100kN/m ² を超える	1.00	10.63 ~ 56.43	164.87	3mを超える	25.00 ~ 56.43	4.17	22.34
	それ以外	1.00	3.97 ~ 11.75	100.00	それ以外	2.41 ~ 11.75	3.00	16.05	それ以外	1.00	5.00 ~ 10.63	100.00	それ以外	5.00 ~ 25.00	3.00	16.05
5	100kN/m ² を超える	1.00	0.00 ~ 3.96	164.79	3mを超える	0.00 ~ 2.39	4.15	22.22	100kN/m ² を超える	1.00	10.60 ~ 60.53	164.79	3mを超える	25.00 ~ 60.53	4.15	22.22
	それ以外	1.00	3.96 ~ 11.75	100.00	それ以外	2.39 ~ 11.75	3.00	16.05	それ以外	1.00	5.00 ~ 10.60	100.00	それ以外	5.00 ~ 25.00	3.00	16.05
6	100kN/m ² を超える	1.00	0.00 ~ 3.86	162.80	3mを超える	0.00 ~ 2.29	4.07	21.80	100kN/m ² を超える	1.00	10.53 ~ 60.44	162.80	3mを超える	25.00 ~ 60.44	4.07	21.80
	それ以外	1.00	3.86 ~ 11.64	100.00	それ以外	2.29 ~ 11.64	3.00	16.05	それ以外	1.00	5.00 ~ 10.53	100.00	それ以外	5.00 ~ 25.00	3.00	16.05
7	100kN/m ² を超える	1.00	0.00 ~ 3.82	162.20	3mを超える	0.00 ~ 2.26	4.05	21.68	100kN/m ² を超える	1.00	10.53 ~ 62.87	162.20	3mを超える	25.00 ~ 62.87	4.05	21.68
	それ以外	1.00	3.82 ~ 11.61	100.00	それ以外	2.26 ~ 11.61	3.00	16.05	それ以外	1.00	5.00 ~ 10.53	100.00	それ以外	5.00 ~ 25.00	3.00	16.05
8	100kN/m ² を超える	1.00	0.00 ~ 3.71	160.25	3mを超える	0.00 ~ 2.18	3.99	21.37	100kN/m ² を超える	1.00	10.54 ~ 66.32	160.25	3mを超える	25.00 ~ 66.32	3.99	21.37
	それ以外	1.00	3.71 ~ 11.50	100.00	それ以外	2.18 ~ 11.50	3.00	16.05	それ以外	1.00	5.00 ~ 10.54	100.00	それ以外	5.00 ~ 25.00	3.00	16.05
9	100kN/m ² を超える	1.00	0.00 ~ 3.76	161.15	3mを超える	0.00 ~ 2.21	4.02	21.49	100kN/m ² を超える	1.00	10.53 ~ 67.23	161.15	3mを超える	25.00 ~ 67.23	4.02	21.49
	それ以外	1.00	3.76 ~ 11.55	100.00	それ以外	2.21 ~ 11.55	3.00	16.05	それ以外	1.00	5.00 ~ 10.53	100.00	それ以外	5.00 ~ 25.00	3.00	16.05
10	100kN/m ² を超える	1.00	0.00 ~ 3.82	162.09	3mを超える	0.00 ~ 2.25	4.04	21.63	100kN/m ² を超える	1.00	10.53 ~ 67.38	162.09	3mを超える	25.00 ~ 67.38	4.04	21.63
	それ以外	1.00	3.82 ~ 11.60	100.00	それ以外	2.25 ~ 11.60	3.00	16.05	それ以外	1.00	5.00 ~ 10.53	100.00	それ以外	5.00 ~ 25.00	3.00	16.05
11	100kN/m ² を超える	1.00	0.00 ~ 4.02	165.83	3mを超える	0.00 ~ 2.42	4.18	22.37	100kN/m ² を超える	1.00	10.64 ~ 70.00	165.83	3mを超える	25.00 ~ 70.00	4.18	22.37
	それ以外	1.00	4.02 ~ 11.81	100.00	それ以外	2.42 ~ 11.81	3.00	16.05	それ以外	1.00	5.00 ~ 10.64	100.00	それ以外	5.00 ~ 25.00	3.00	16.05
12	100kN/m ² を超える	1.00	0.00 ~ 3.93	164.08	3mを超える	0.00 ~ 2.33	4.11	21.97	100kN/m ² を超える	1.00	10.55 ~ 68.24	164.08	3mを超える	25.00 ~ 68.24	4.11	21.97
	それ以外	1.00	3.93 ~ 11.71	100.00	それ以外	2.33 ~ 11.71	3.00	16.05	それ以外	1.00	5.00 ~ 10.55	100.00	それ以外	5.00 ~ 25.00	3.00	16.05
13	100kN/m ² を超える	1.00	0.00 ~ 3.82	162.12	3mを超える	0.00 ~ 2.25	4.04	21.62	100kN/m ² を超える	1.00	10.53 ~ 70.00	162.12	3mを超える	25.00 ~ 70.00	4.04	21.62
	それ以外	1.00	3.82 ~ 11.60	100.00	それ以外	2.25 ~ 11.60	3.00	16.05	それ以外	1.00	5.00 ~ 10.53	100.00	それ以外	5.00 ~ 25.00	3.00	16.05
14	100kN/m ² を超える	1.00	0.00 ~ 3.71	160.15	3mを超える	0.00 ~ 2.18	3.99	21.36	100kN/m ² を超える	1.00	10.54 ~ 66.29	160.15	3mを超える	25.00 ~ 66.29	3.99	21.36
	それ以外	1.00	3.71 ~ 11.49	100.00	それ以外	2.18 ~ 11.49	3.00	16.05	それ以外	1.00	5.00 ~ 10.54	100.00	それ以外	5.00 ~ 25.00	3.00	16.05
15	100kN/m ² を超える	1.00	0.00 ~ 3.61	158.31	3mを超える	0.00 ~ 2.12	3.94	21.11	100kN/m ² を超える	1.00	10.59 ~ 75.95	158.31	3mを超える	30.00 ~ 75.95	3.94	21.11
	それ以外	1.00	3.61 ~ 11.39	100.00	それ以外	2.12 ~ 11.39	3.00	16.05	それ以外	1.00	5.00 ~ 10.59	100.00	それ以外	5.00 ~ 30.00	3.00	16.05