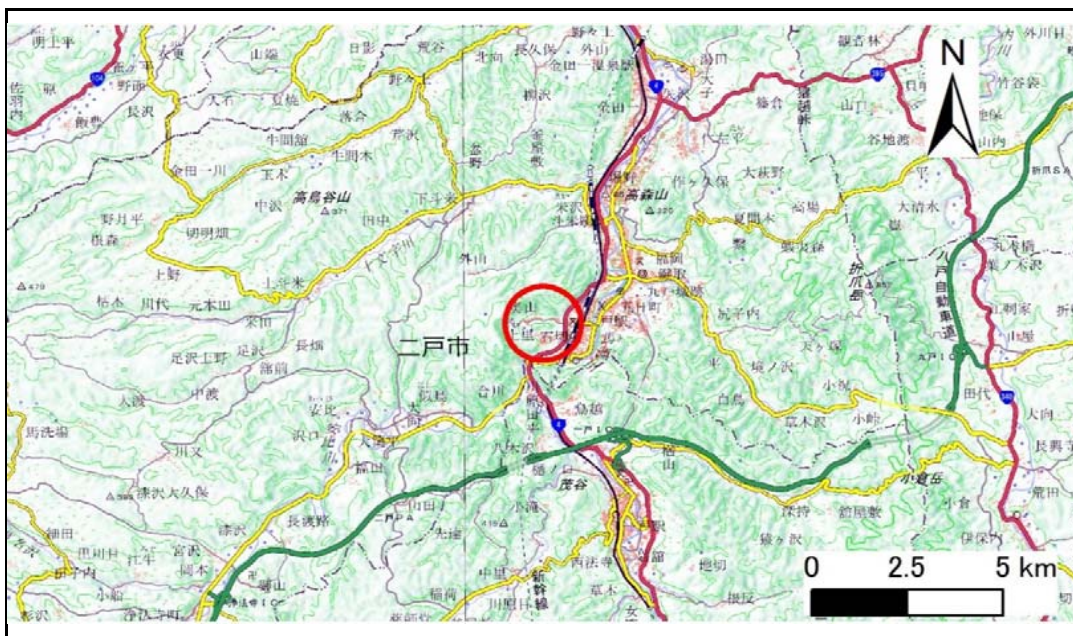


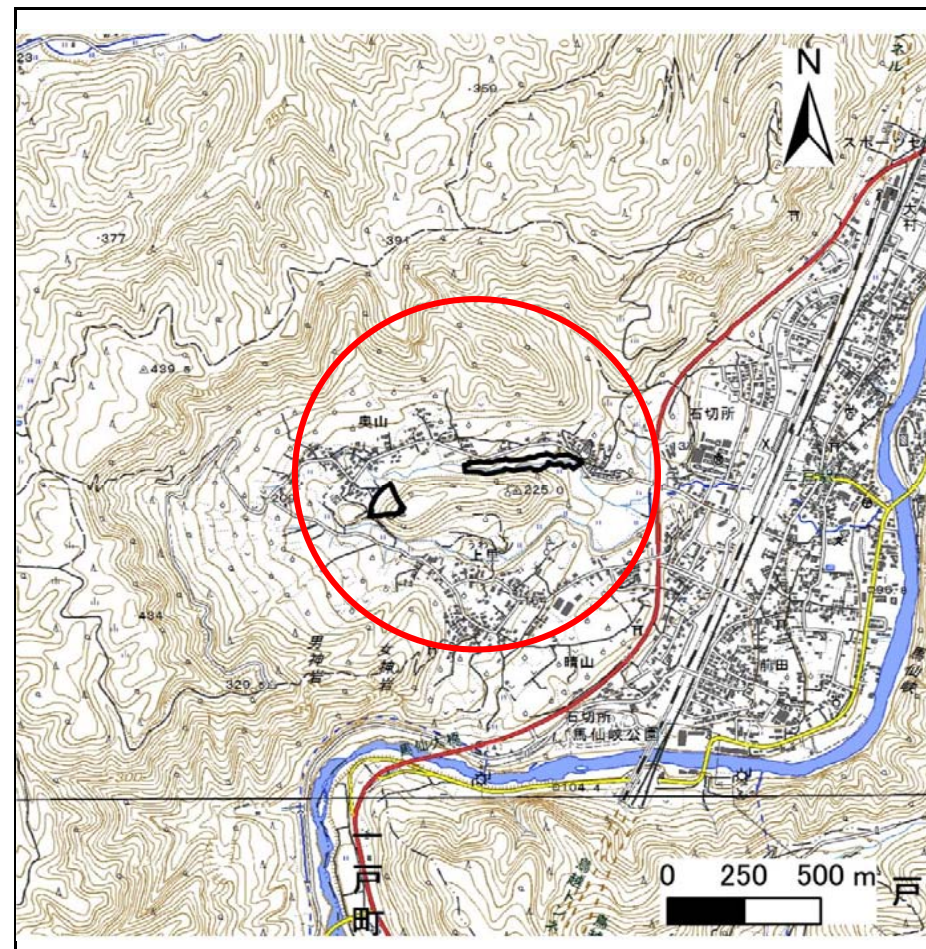
土砂災害防止に関する基礎調査(急傾斜地の崩壊)

表紙 概況、位置図

自然現象の種類	急傾斜地の崩壊
箇所番号	011C1015
箇所名	横長根
所在地	二戸市石切所字松ノ木田
調査機関	県北広域振興局土木部二戸土木センター



概況図(S=1:200,000)



位置図(S=1:25,000)

国土地理院の電子地形図20000『八戸』及び電子地形図25000『陸奥福岡』を掲載

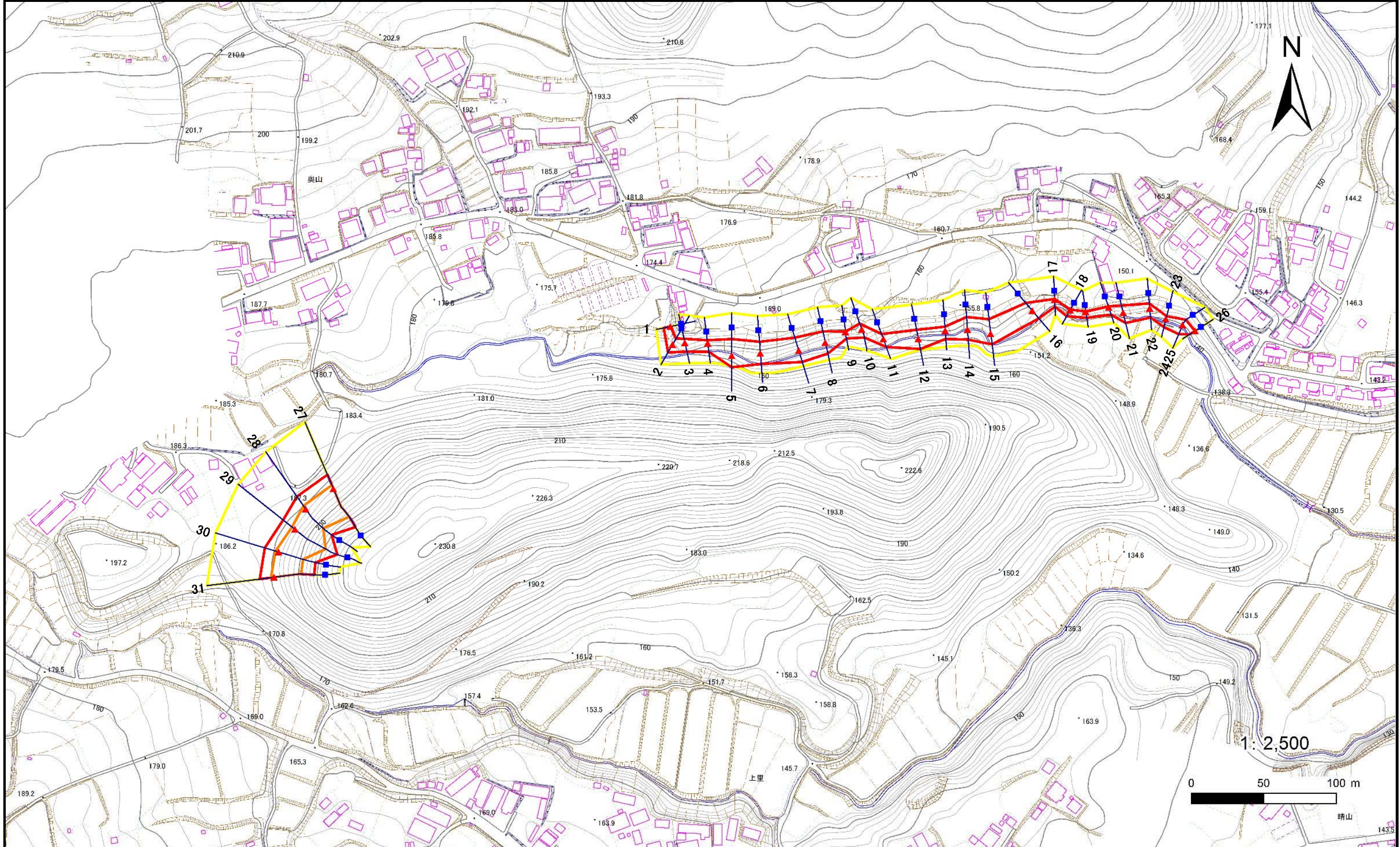
急傾斜地の崩壊区域調書

様式3-1 危害のおそれのある土地、著しい危害のおそれのある土地の設定図

調査年度

平成30年度

急傾斜地の位置	箇所番号	011C1015	箇所名	横長根	所在地	二戸市石切所字松ノ木田
---------	------	----------	-----	-----	-----	-------------



凡例

- 上端
- ▲ 下端

— 横断測線

- (Yellow) 危害のおそれのある土地の区域
- (Red) 著しい危害のおそれのある土地の区域

□ (Orange) 土石等の移動による力が100kN/m²を超える範囲

- (Brown) 土石等の堆積高さが3mを超える範囲

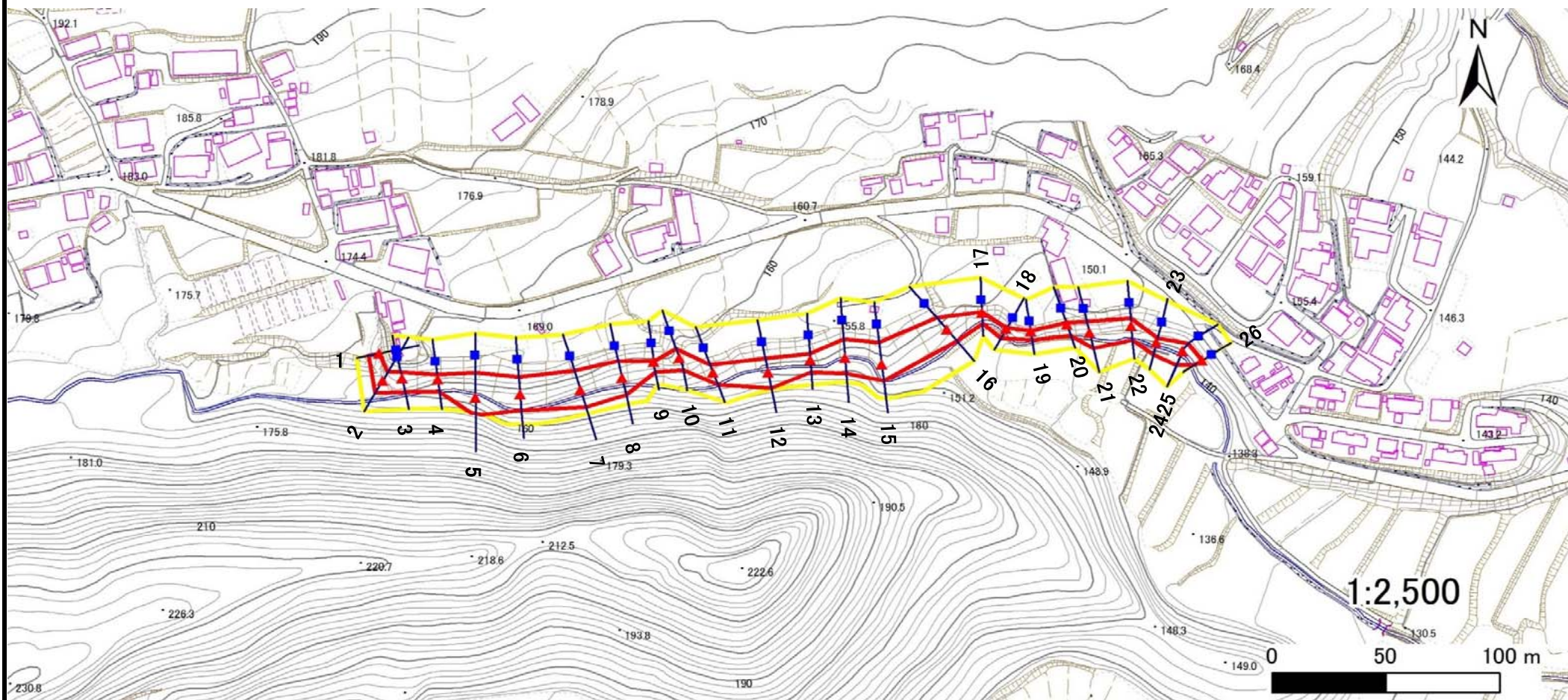
急傾斜地の崩壊区域調査

様式3-1 危害のおそれのある土地、著しい危害のおそれのある土地の設定図

調査年度

平成30年度

急傾斜地の位置 箇所番号 011C1015 箇所名 横長根 所在地 二戸市石切所字松ノ木田



凡例

■ 上端
▲ 下端

— 横断測線

■ 危害のおそれのある土地の区域

■ 著しい危害のおそれのある土地の区域

■ 土石等の移動による力が 100kN/m^2 を超える範囲

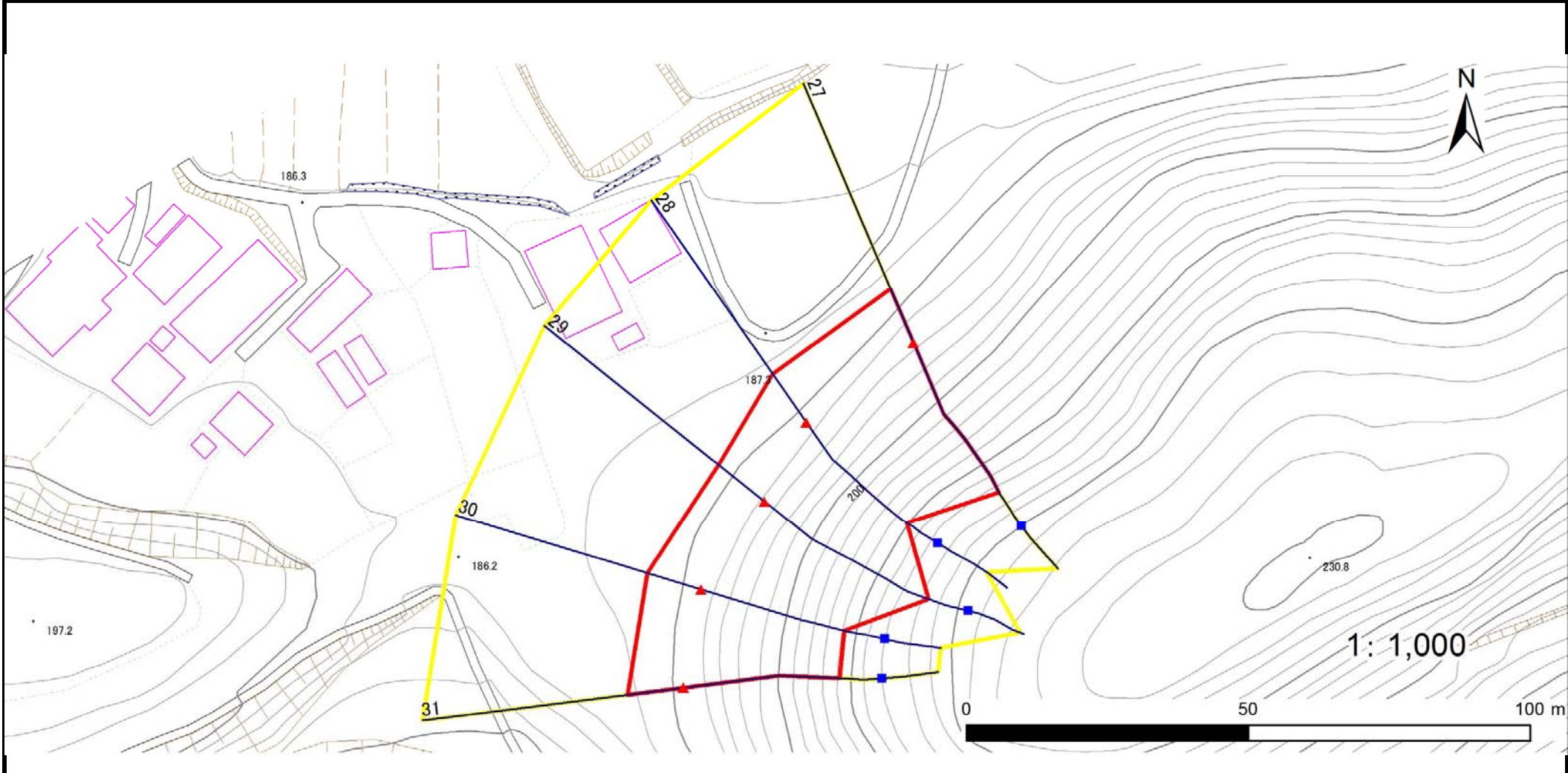
■ 土石等の堆積高が 3m を超える範囲

急傾斜地の崩壊区域調査

様式3-1 危害のおそれのある土地、著しい危害のおそれのある土地の設定図

調査年度 平成30年度

急傾斜地の位置	箇所番号	011C1015	箇所名	横長根	所在地	二戸市石切所字松ノ木田
---------	------	----------	-----	-----	-----	-------------



凡例	■ 上端	— 横断測線	— 危害のおそれのある土地の区域	— 土石等の移動による力が 100kN/m^2 を超える範囲
	▲ 下端	— 横断測線	— 著しい危害のおそれのある土地の区域	— 土石等の堆積高が 3m を超える範囲

様式3-2 建築物に作用すると想定される衝撃に関する事項(1/3)

													調査年度		平成30年度		
急傾斜地の位置		箇所番号			011C1015			箇所名		横長根		所在地		二戸市石切所字松ノ木田			
横断 測線 番号	急傾斜地の下端に隣接する土地								急傾斜地内								
	土石等の移動の高さと力の大きさ				土石等の堆積高さとの大きさ				土石等の移動の高さと力の大きさ				土石等の堆積高さとの大きさ				
	区分	高さ (m)	下端からの距離 (m)	力の大きさ (kN/m ²)	区分	下端からの水平 距離(m)	高さ (m)	力の大きさ (kN/m ²)	区分	高さ (m)	上端からの比高 (m)	力の大きさ (kN/m ²)	区分	上端からの比高 (m)	高さ (m)	力の大きさ (kN/m ²)	
1	100kN/m ² を超える	—	— ~ —	—	3mを超える	— ~ —	—	—	100kN/m ² を超える	—	— ~ —	—	3mを超える	— ~ —	—	—	
	それ以外	1.00	0.00 ~ 4.72	58.79	それ以外	0.00 ~ 0.00	1.65	8.81	それ以外	1.00	5.00 ~ 5.00	58.79	それ以外	5.00 ~ 5.00	1.65	8.81	
2	100kN/m ² を超える	—	— ~ —	—	3mを超える	— ~ —	—	—	100kN/m ² を超える	—	— ~ —	—	3mを超える	— ~ —	—	—	
	それ以外	1.00	0.00 ~ 6.41	80.60	それ以外	0.00 ~ 0.00	1.62	8.66	それ以外	1.00	5.00 ~ 7.95	80.60	それ以外	5.00 ~ 7.95	1.62	8.66	
3	100kN/m ² を超える	—	— ~ —	—	3mを超える	— ~ —	—	—	100kN/m ² を超える	—	— ~ —	—	3mを超える	— ~ —	—	—	
	それ以外	1.00	0.00 ~ 6.14	77.07	それ以外	0.00 ~ 0.00	1.70	9.09	それ以外	1.00	5.00 ~ 7.11	77.07	それ以外	5.00 ~ 7.11	1.70	9.09	
4	100kN/m ² を超える	—	— ~ —	—	3mを超える	— ~ —	—	—	100kN/m ² を超える	—	— ~ —	—	3mを超える	— ~ —	—	—	
	それ以外	1.00	0.00 ~ 5.91	73.99	それ以外	0.00 ~ 5.91	1.83	9.82	それ以外	1.00	5.00 ~ 6.81	73.99	それ以外	5.00 ~ 6.81	1.83	9.82	
5	100kN/m ² を超える	1.00	0.00 ~ 0.20	102.92	3mを超える	— ~ —	—	—	100kN/m ² を超える	1.00	11.51 ~ 12.19	102.92	3mを超える	— ~ —	—	—	
	それ以外	1.00	0.20 ~ 7.98	100.00	それ以外	0.00 ~ 7.98	2.00	10.69	それ以外	1.00	5.00 ~ 11.51	100.00	それ以外	5.00 ~ 12.19	2.00	10.69	
6	100kN/m ² を超える	—	— ~ —	—	3mを超える	— ~ —	—	—	100kN/m ² を超える	—	— ~ —	—	3mを超える	— ~ —	—	—	
	それ以外	1.00	0.00 ~ 7.26	92.46	それ以外	0.00 ~ 0.00	1.62	8.67	それ以外	1.00	5.00 ~ 9.96	92.46	それ以外	5.00 ~ 9.96	1.62	8.67	
7	100kN/m ² を超える	1.00	0.00 ~ 0.41	106.03	3mを超える	— ~ —	—	—	100kN/m ² を超える	1.00	10.60 ~ 11.76	106.03	3mを超える	— ~ —	—	—	
	それ以外	1.00	0.41 ~ 8.19	100.00	それ以外	0.00 ~ 8.19	2.13	11.40	それ以外	1.00	5.00 ~ 10.60	100.00	それ以外	5.00 ~ 11.76	2.13	11.40	
8	100kN/m ² を超える	—	— ~ —	—	3mを超える	— ~ —	—	—	100kN/m ² を超える	—	— ~ —	—	3mを超える	— ~ —	—	—	
	それ以外	1.00	0.00 ~ 7.72	99.12	それ以外	0.00 ~ 7.72	2.10	11.22	それ以外	1.00	5.00 ~ 10.55	99.12	それ以外	5.00 ~ 10.55	2.10	11.22	
9	100kN/m ² を超える	—	— ~ —	—	3mを超える	— ~ —	—	—	100kN/m ² を超える	—	— ~ —	—	3mを超える	— ~ —	—	—	
	それ以外	1.00	0.00 ~ 4.71	58.70	それ以外	0.00 ~ 0.00	1.59	8.52	それ以外	1.00	5.00 ~ 5.15	58.70	それ以外	5.00 ~ 5.15	1.59	8.52	
10	100kN/m ² を超える	—	— ~ —	—	3mを超える	— ~ —	—	—	100kN/m ² を超える	—	— ~ —	—	3mを超える	— ~ —	—	—	
	それ以外	1.00	0.00 ~ 5.98	74.88	それ以外	0.00 ~ 0.00	1.57	8.38	それ以外	1.00	5.00 ~ 7.51	74.88	それ以外	5.00 ~ 7.51	1.57	8.38	
11	100kN/m ² を超える	—	— ~ —	—	3mを超える	— ~ —	—	—	100kN/m ² を超える	—	— ~ —	—	3mを超える	— ~ —	—	—	
	それ以外	1.00	0.00 ~ 5.94	74.41	それ以外	0.00 ~ 0.00	1.59	8.52	それ以外	1.00	5.00 ~ 7.21	74.41	それ以外	5.00 ~ 7.21	1.59	8.52	
12	100kN/m ² を超える	—	— ~ —	—	3mを超える	— ~ —	—	—	100kN/m ² を超える	—	— ~ —	—	3mを超える	— ~ —	—	—	
	それ以外	1.00	0.00 ~ 7.01	88.98	それ以外	0.00 ~ 0.00	1.64	8.76	それ以外	1.00	5.00 ~ 9.17	88.98	それ以外	5.00 ~ 9.17	1.64	8.76	
13	100kN/m ² を超える	—	— ~ —	—	3mを超える	— ~ —	—	—	100kN/m ² を超える	—	— ~ —	—	3mを超える	— ~ —	—	—	
	それ以外	1.00	0.00 ~ 5.67	70.89	それ以外	0.00 ~ 0.00	1.59	8.52	それ以外	1.00	5.00 ~ 6.70	70.89	それ以外	5.00 ~ 6.70	1.59	8.52	
14	100kN/m ² を超える	—	— ~ —	—	3mを超える	— ~ —	—	—	100kN/m ² を超える	—	— ~ —	—	3mを超える	— ~ —	—	—	
	それ以外	1.00	0.00 ~ 7.00	88.75	それ以外	0.00 ~ 7.00	1.93	10.33	それ以外	1.00	5.00 ~ 10.00	88.75	それ以外	5.00 ~ 10.00	1.93	10.33	
15	100kN/m ² を超える	—	— ~ —	—	3mを超える	— ~ —	—	—	100kN/m ² を超える	—	— ~ —	—	3mを超える	— ~ —	—	—	
	それ以外	1.00	0.00 ~ 7.50	95.93	それ以外	0.00 ~ 7.50	1.96	10.51	それ以外	1.00	5.00 ~ 11.07	95.93	それ以外	5.00 ~ 11.07	1.96	10.51	

急傾斜地の崩壊区域調査

様式3-2 建築物に作用すると想定される衝撃に関する事項(2/3)

調査年度 平成30年度

急傾斜地の位置		011C1015			箇所名		横長根		所在地		二戸市石切所字松ノ木田					
横断 測線 番号	急傾斜地の下端に隣接する土地								急傾斜地内							
	土石等の移動の高さと力の大きさ				土石等の堆積高さとの大きさ				土石等の移動の高さと力の大きさ				土石等の堆積高さとの大きさ			
	区分	高さ (m)	下端からの距離 (m)	力の大きさ (kN/m ²)	区分	下端からの水平 距離(m)	高さ (m)	力の大きさ (kN/m ²)	区分	高さ (m)	上端からの比高 (m)	力の大きさ (kN/m ²)	区分	上端からの比高 (m)	高さ (m)	力の大きさ (kN/m ²)
16	100kN/m ² を超える	—	— ~ —	—	3mを超える	— ~ —	—	—	100kN/m ² を超える	—	— ~ —	—	3mを超える	— ~ —	—	—
	それ以外	1.00	0.00 ~ 6.87	87.01	それ以外	0.00 ~ 0.00	1.59	8.52	それ以外	1.00	5.00 ~ 9.27	87.01	それ以外	5.00 ~ 9.27	1.59	8.52
17	100kN/m ² を超える	—	— ~ —	—	3mを超える	— ~ —	—	—	100kN/m ² を超える	—	— ~ —	—	3mを超える	— ~ —	—	—
	それ以外	1.00	0.00 ~ 4.83	60.20	それ以外	0.00 ~ 4.83	1.89	10.11	それ以外	1.00	5.00 ~ 5.35	60.20	それ以外	5.00 ~ 5.35	1.89	10.11
18	100kN/m ² を超える	—	— ~ —	—	3mを超える	— ~ —	—	—	100kN/m ² を超える	—	— ~ —	—	3mを超える	— ~ —	—	—
	それ以外	1.00	0.00 ~ 4.84	60.27	それ以外	0.00 ~ 4.84	1.92	10.27	それ以外	1.00	5.00 ~ 5.46	60.27	それ以外	5.00 ~ 5.46	1.92	10.27
19	100kN/m ² を超える	—	— ~ —	—	3mを超える	— ~ —	—	—	100kN/m ² を超える	—	— ~ —	—	3mを超える	— ~ —	—	—
	それ以外	1.00	0.00 ~ 4.13	51.63	それ以外	0.00 ~ 4.13	2.09	11.20	それ以外	1.00	5.00 ~ 5.28	51.63	それ以外	5.00 ~ 5.28	2.09	11.20
20	100kN/m ² を超える	—	— ~ —	—	3mを超える	— ~ —	—	—	100kN/m ² を超える	—	— ~ —	—	3mを超える	— ~ —	—	—
	それ以外	1.00	0.00 ~ 5.20	64.88	それ以外	0.00 ~ 0.00	1.70	9.08	それ以外	1.00	5.00 ~ 5.61	64.88	それ以外	5.00 ~ 5.61	1.70	9.08
21	100kN/m ² を超える	—	— ~ —	—	3mを超える	— ~ —	—	—	100kN/m ² を超える	—	— ~ —	—	3mを超える	— ~ —	—	—
	それ以外	1.00	0.00 ~ 7.20	91.62	それ以外	0.00 ~ 7.20	1.81	9.67	それ以外	1.00	5.00 ~ 9.19	91.62	それ以外	5.00 ~ 9.19	1.81	9.67
22	100kN/m ² を超える	—	— ~ —	—	3mを超える	— ~ —	—	—	100kN/m ² を超える	—	— ~ —	—	3mを超える	— ~ —	—	—
	それ以外	1.00	0.00 ~ 6.34	79.67	それ以外	0.00 ~ 0.00	1.70	9.10	それ以外	1.00	5.00 ~ 7.46	79.67	それ以外	5.00 ~ 7.46	1.70	9.10
23	100kN/m ² を超える	—	— ~ —	—	3mを超える	— ~ —	—	—	100kN/m ² を超える	—	— ~ —	—	3mを超える	— ~ —	—	—
	それ以外	1.00	0.00 ~ 5.67	70.90	それ以外	0.00 ~ 0.00	1.67	8.95	それ以外	1.00	5.00 ~ 6.37	70.90	それ以外	5.00 ~ 6.37	1.67	8.95
24	100kN/m ² を超える	—	— ~ —	—	3mを超える	— ~ —	—	—	100kN/m ² を超える	—	— ~ —	—	3mを超える	— ~ —	—	—
	それ以外	1.00	0.00 ~ 6.91	87.46	それ以外	0.00 ~ 6.91	1.87	10.00	それ以外	1.00	5.00 ~ 8.77	87.46	それ以外	5.00 ~ 8.77	1.87	10.00
25	100kN/m ² を超える	—	— ~ —	—	3mを超える	— ~ —	—	—	100kN/m ² を超える	—	— ~ —	—	3mを超える	— ~ —	—	—
	それ以外	1.00	0.00 ~ 6.91	87.48	それ以外	0.00 ~ 6.91	1.87	10.00	それ以外	1.00	5.00 ~ 8.77	87.48	それ以外	5.00 ~ 8.77	1.87	10.00
26	100kN/m ² を超える	—	— ~ —	—	3mを超える	— ~ —	—	—	100kN/m ² を超える	—	— ~ —	—	3mを超える	— ~ —	—	—
	それ以外	1.00	0.00 ~ 4.27	53.33	それ以外	0.00 ~ 4.27	2.00	10.69	それ以外	1.00	5.00 ~ 5.00	53.33	それ以外	5.00 ~ 5.00	2.00	10.69
27	100kN/m ² を超える	1.00	0.00 ~ 2.70	142.63	3mを超える	— ~ —	—	—	100kN/m ² を超える	1.00	10.73 ~ 26.43	142.63	3mを超える	— ~ —	—	—
	それ以外	1.00	2.70 ~ 10.49	100.00	それ以外	0.00 ~ 10.49	2.92	15.62	それ以外	1.00	5.00 ~ 10.73	100.00	それ以外	5.00 ~ 26.43	2.92	15.62
28	100kN/m ² を超える	1.00	0.00 ~ 2.74	143.30	3mを超える	— ~ —	—	—	100kN/m ² を超える	1.00	10.54 ~ 24.07	143.30	3mを超える	— ~ —	—	—
	それ以外	1.00	2.74 ~ 10.53	100.00	それ以外	0.00 ~ 10.53	2.68	14.33	それ以外	1.00	5.00 ~ 10.54	100.00	それ以外	5.00 ~ 24.07	2.68	14.33
29	100kN/m ² を超える	1.00	0.00 ~ 2.66	141.82	3mを超える	— ~ —	—	—	100kN/m ² を超える	1.00	10.90 ~ 27.96	141.82	3mを超える	— ~ —	—	—
	それ以外	1.00	2.66 ~ 10.44	100.00	それ以外	0.00 ~ 10.44	2.88	15.40	それ以外	1.00	5.00 ~ 10.90	100.00	それ以外	5.00 ~ 27.96	2.88	15.40
30	100kN/m ² を超える	1.00	0.00 ~ 2.27	135.33	3mを超える	— ~ —	—	—	100kN/m ² を超える	1.00	10.91 ~ 22.76	135.33	3mを超える	— ~ —	—	—
	それ以外	1.00	2.27 ~ 10.05	100.00	それ以外	0.00 ~ 10.05	2.55	13.67	それ以外	1.00	5.00 ~ 10.91	100.00	それ以外	5.00 ~ 22.76	2.55	13.67

急傾斜地の崩壊区域調書

様式3-2 建築物に作用すると想定される衝撃に関する事項(3/3)

調査年度	平成30年度
------	--------

急傾斜地の位置		箇所番号 011C1015			箇所名		横長根		所在地		二戸市石切所字松ノ木田					
横断 測線 番号	急傾斜地の下端に隣接する土地								急傾斜地内							
	土石等の移動の高さと力の大きさ				土石等の堆積高さとの大きさ				土石等の移動の高さと力の大きさ				土石等の堆積高さとの大きさ			
	区分	高さ (m)	下端からの距離 (m)	力の大きさ (kN/m ²)	区分	下端からの水平 距離(m)	高さ (m)	力の大きさ (kN/m ²)	区分	高さ (m)	上端からの比高 (m)	力の大きさ (kN/m ²)	区分	上端からの比高 (m)	高さ (m)	力の大きさ (kN/m ²)
31	100kN/m ² を超える	1.00	0.00 ~ 2.23	134.73	3mを超える	— ~ —	—	—	100kN/m ² を超える	1.00	11.04 ~ 23.35	134.73	3mを超える	— ~ —	—	—
	それ以外	1.00	2.23 ~ 10.02	100.00	それ以外	0.00 ~ 10.02	2.53	13.55	それ以外	1.00	5.00 ~ 11.04	100.00	それ以外	5.00 ~ 23.35	2.53	13.55
	100kN/m ² を超える		~		3mを超える	~			100kN/m ² を超える		~		3mを超える	~		
	それ以外		~		それ以外	~			それ以外		~		それ以外	~		
	100kN/m ² を超える		~		3mを超える	~			100kN/m ² を超える		~		3mを超える	~		
	それ以外		~		それ以外	~			それ以外		~		それ以外	~		
	100kN/m ² を超える		~		3mを超える	~			100kN/m ² を超える		~		3mを超える	~		
	それ以外		~		それ以外	~			それ以外		~		それ以外	~		
	100kN/m ² を超える		~		3mを超える	~			100kN/m ² を超える		~		3mを超える	~		
	それ以外		~		それ以外	~			それ以外		~		それ以外	~		
	100kN/m ² を超える		~		3mを超える	~			100kN/m ² を超える		~		3mを超える	~		
	それ以外		~		それ以外	~			それ以外		~		それ以外	~		
	100kN/m ² を超える		~		3mを超える	~			100kN/m ² を超える		~		3mを超える	~		
	それ以外		~		それ以外	~			それ以外		~		それ以外	~		
	100kN/m ² を超える		~		3mを超える	~			100kN/m ² を超える		~		3mを超える	~		
	それ以外		~		それ以外	~			それ以外		~		それ以外	~		
	100kN/m ² を超える		~		3mを超える	~			100kN/m ² を超える		~		3mを超える	~		
	それ以外		~		それ以外	~			それ以外		~		それ以外	~		
	100kN/m ² を超える		~		3mを超える	~			100kN/m ² を超える		~		3mを超える	~		
	それ以外		~		それ以外	~			それ以外		~		それ以外	~		