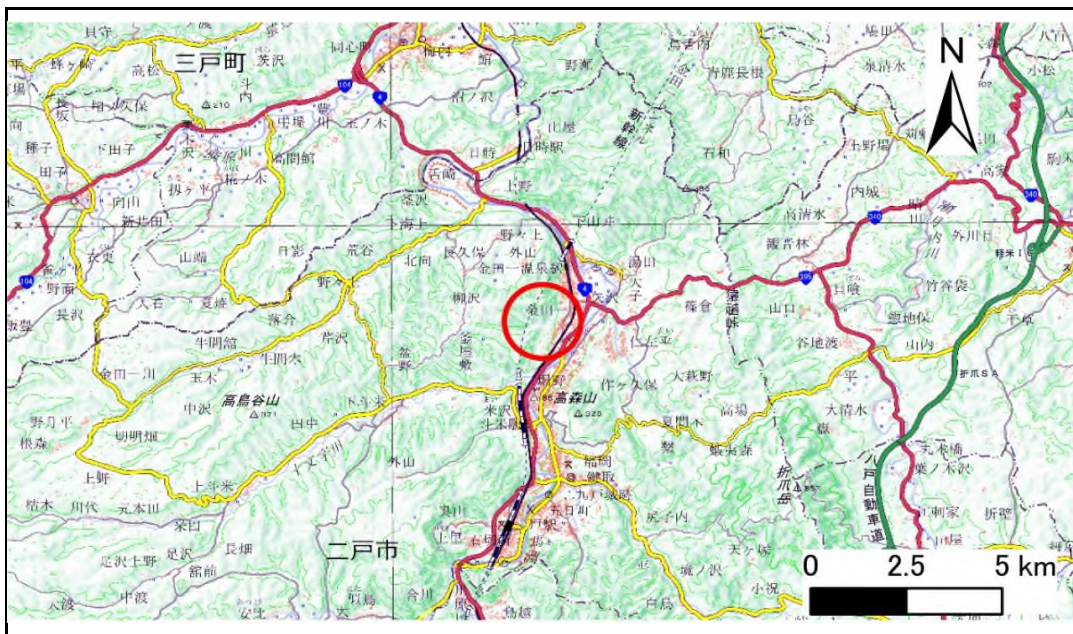


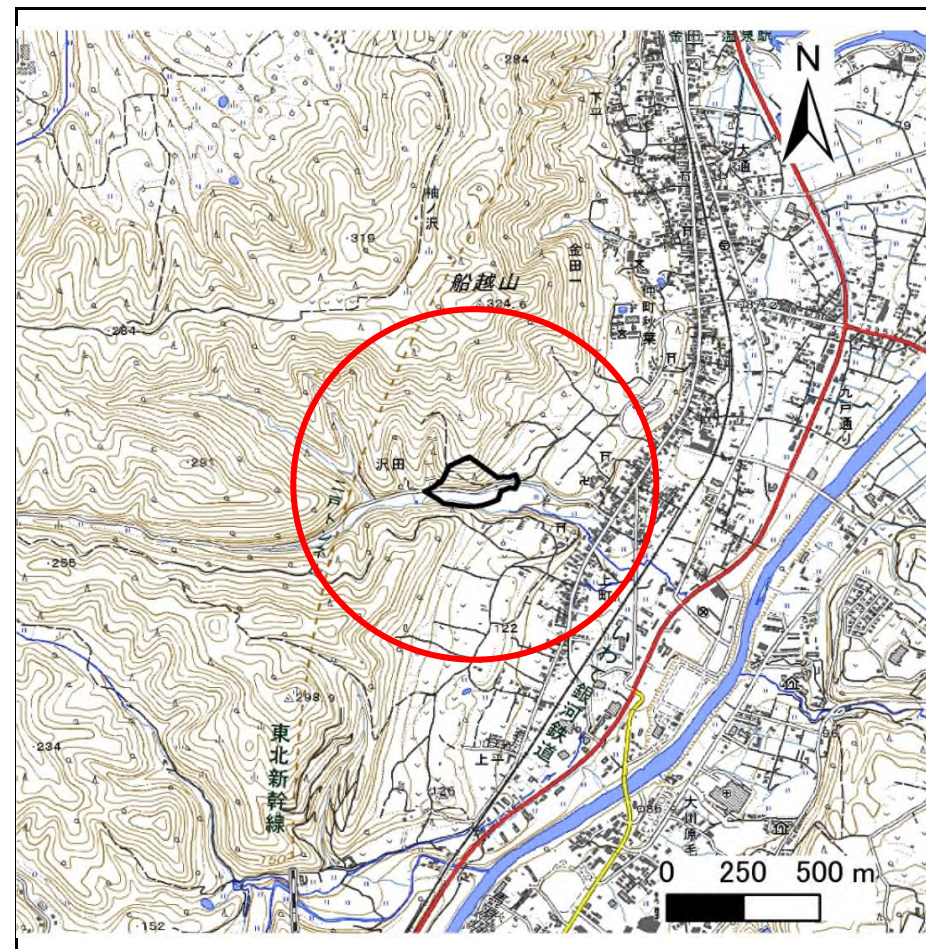
土砂災害防止に関する基礎調査(急傾斜地の崩壊)

表紙 概況、位置図

自然現象の種類	急傾斜地の崩壊
箇所番号	011C1003
箇所名	館
所在地	二戸市金田一字沢田
調査機関	県北広域振興局土木部二戸土木センター



概況図(S=1:200,000)



位置図(S=1:25,000)

国土院の電子地形図20000『八戸』及び電子地形図25000『陸奥福岡』を掲載

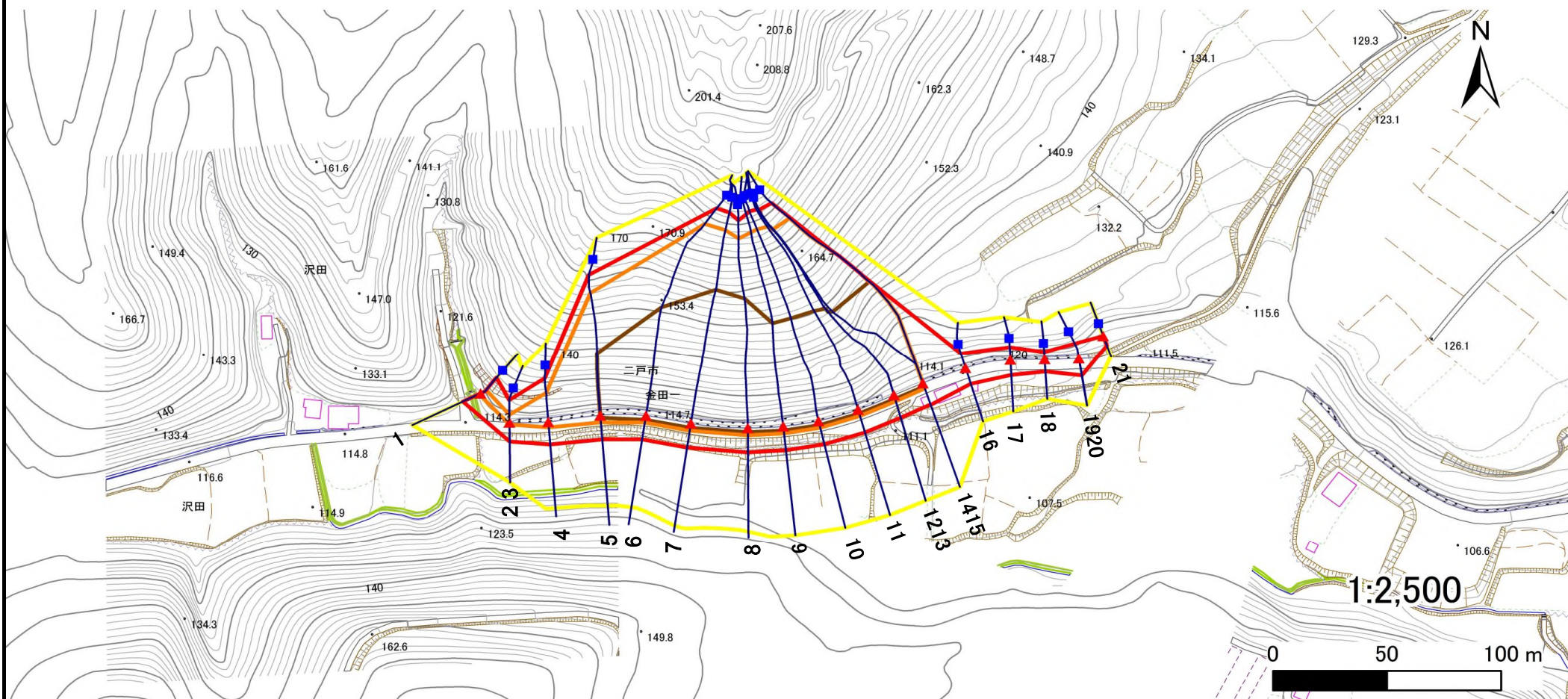
急傾斜地の崩壊区域調査

様式3-1 危害のおそれのある土地、著しい危害のおそれのある土地の設定図

調査年度

平成30年度

急傾斜地の位置 箇所番号 011C1003 箇所名 館 所在地 二戸市金田一字沢田



凡例

上端
下端

— 横断測線

— 危害のおそれのある土地の区域

— 著しい危害のおそれのある土地の区域

— 土石等の移動による力が 100kN/m^2 を超える範囲

— 土石等の堆積高が 3m を超える範囲

急傾斜地の崩壊区域調査

様式3-1 危害のおそれのある土地、著しい危害のおそれのある土地の設定図

調査年度

平成30年度

急傾斜地の位置

箇所番号

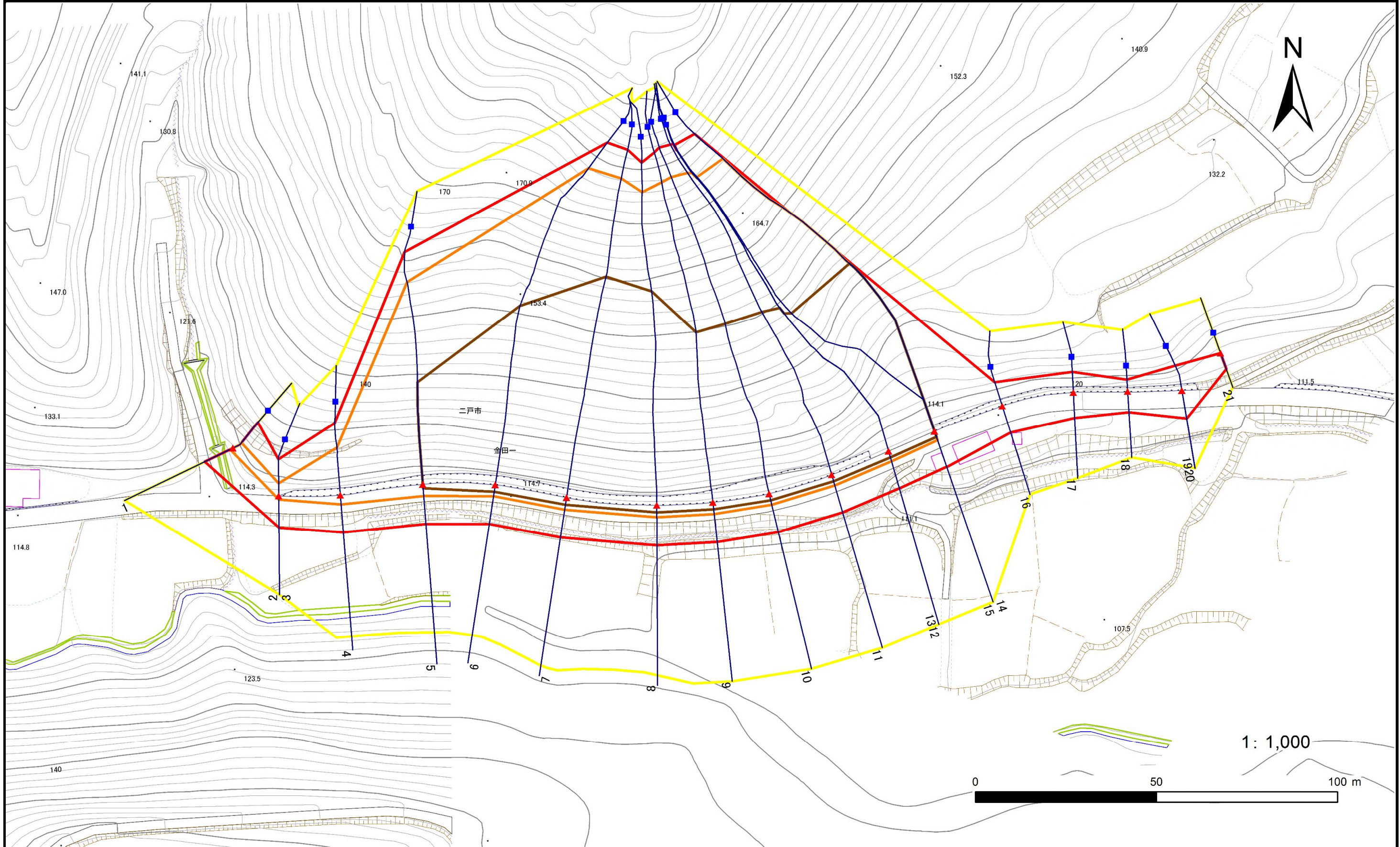
011C1003

箇所名

館

所在地

二戸市金田一字沢田



凡例

上端
下端

横断測線

黄線
赤線

危害のおそれのある土地の区域

著しい危害のおそれのある土地の区域

オレンジ線
茶色線

土石等の移動による力が $100\text{kN}/\text{m}^2$ を超える範囲45.17

土石等の堆積高さが3mを超える範囲

急傾斜地の崩壊区域調査書

様式3 - 2 建築物に作用すると想定される衝撃に関する事項(1/2)

													調査年度	平成30年度		
急傾斜地の位置		箇所番号			箇所名		縮		所在地		二戸市金田一字沢田					
横断 測線 番号	急傾斜地の下端に隣接する土地								急傾斜地内							
	土石等の移動の高さと力の大きさ				土石等の堆積高さとの大きさ				土石等の移動の高さと力の大きさ				土石等の堆積高さとの大きさ			
	区分	高さ (m)	下端からの距離 (m)	力の大きさ (kN/m ²)	区分	下端からの水平 距離(m)	高さ (m)	力の大きさ (kN/m ²)	区分	高さ (m)	上端からの比高 (m)	力の大きさ (kN/m ²)	区分	上端からの比高 (m)	高さ (m)	力の大きさ (kN/m ²)
1	100kN/m ² を超える	1.00	0.00 ~ 0.87	112.96	3mを超える	- ~ -	-	-	100kN/m ² を超える	1.00	13.32 ~ 16.62	112.96	3mを超える	- ~ -	-	-
	それ以外	1.00	0.87 ~ 8.65	100.00	それ以外	0.00 ~ 8.65	2.81	15.03	それ以外	1.00	5.00 ~ 13.32	100.00	それ以外	5.00 ~ 16.62	2.81	15.03
2	100kN/m ² を超える	1.00	0.00 ~ 1.00	115.04	3mを超える	- ~ -	-	-	100kN/m ² を超える	1.00	10.72 ~ 13.70	115.04	3mを超える	- ~ -	-	-
	それ以外	1.00	1.00 ~ 8.79	100.00	それ以外	0.00 ~ 8.79	2.29	12.24	それ以外	1.00	5.00 ~ 10.72	100.00	それ以外	5.00 ~ 13.70	2.29	12.24
3	100kN/m ² を超える	1.00	0.00 ~ 1.00	115.04	3mを超える	- ~ -	-	-	100kN/m ² を超える	1.00	10.72 ~ 13.70	115.04	3mを超える	- ~ -	-	-
	それ以外	1.00	1.00 ~ 8.79	100.00	それ以外	0.00 ~ 8.79	2.29	12.24	それ以外	1.00	5.00 ~ 10.72	100.00	それ以外	5.00 ~ 13.70	2.29	12.24
4	100kN/m ² を超える	1.00	0.00 ~ 2.58	140.54	3mを超える	- ~ -	-	-	100kN/m ² を超える	1.00	10.61 ~ 21.59	140.54	3mを超える	- ~ -	-	-
	それ以外	1.00	2.58 ~ 10.37	100.00	それ以外	0.00 ~ 10.37	2.45	13.10	それ以外	1.00	5.00 ~ 10.61	100.00	それ以外	5.00 ~ 21.59	2.45	13.10
5	100kN/m ² を超える	1.00	0.00 ~ 3.24	151.89	3mを超える	0.00 ~ 1.07	3.48	18.63	100kN/m ² を超える	1.00	10.80 ~ 49.50	151.89	3mを超える	30.00 ~ 49.50	3.48	18.63
	それ以外	1.00	3.24 ~ 11.03	100.00	それ以外	1.07 ~ 11.03	3.00	16.05	それ以外	1.00	5.00 ~ 10.80	100.00	それ以外	5.00 ~ 30.00	3.00	16.05
6	100kN/m ² を超える	1.00	0.00 ~ 3.17	150.66	3mを超える	0.00 ~ 1.91	3.81	20.37	100kN/m ² を超える	1.00	10.92 ~ 73.69	150.66	3mを超える	40.00 ~ 73.69	3.81	20.37
	それ以外	1.00	3.17 ~ 10.96	100.00	それ以外	1.91 ~ 10.96	3.00	16.05	それ以外	1.00	5.00 ~ 10.92	100.00	それ以外	5.00 ~ 40.00	3.00	16.05
7	100kN/m ² を超える	1.00	0.00 ~ 3.40	154.62	3mを超える	0.00 ~ 2.01	3.87	20.73	100kN/m ² を超える	1.00	10.72 ~ 73.56	154.62	3mを超える	30.00 ~ 73.56	3.87	20.73
	それ以外	1.00	3.40 ~ 11.18	100.00	それ以外	2.01 ~ 11.18	3.00	16.05	それ以外	1.00	5.00 ~ 10.72	100.00	それ以外	5.00 ~ 30.00	3.00	16.05
8	100kN/m ² を超える	1.00	0.00 ~ 3.37	154.14	3mを超える	0.00 ~ 2.00	3.86	20.68	100kN/m ² を超える	1.00	10.74 ~ 71.34	154.14	3mを超える	30.00 ~ 71.34	3.86	20.68
	それ以外	1.00	3.37 ~ 11.16	100.00	それ以外	2.00 ~ 11.16	3.00	16.05	それ以外	1.00	5.00 ~ 10.74	100.00	それ以外	5.00 ~ 30.00	3.00	16.05
9	100kN/m ² を超える	1.00	0.00 ~ 3.27	152.34	3mを超える	0.00 ~ 1.95	3.83	20.52	100kN/m ² を超える	1.00	10.83 ~ 72.40	152.34	3mを超える	40.00 ~ 72.40	3.83	20.52
	それ以外	1.00	3.27 ~ 11.05	100.00	それ以外	1.95 ~ 11.05	3.00	16.05	それ以外	1.00	5.00 ~ 10.83	100.00	それ以外	5.00 ~ 40.00	3.00	16.05
10	100kN/m ² を超える	1.00	0.00 ~ 3.16	150.49	3mを超える	0.00 ~ 1.90	3.80	20.36	100kN/m ² を超える	1.00	10.93 ~ 72.80	150.49	3mを超える	40.00 ~ 72.80	3.80	20.36
	それ以外	1.00	3.16 ~ 10.95	100.00	それ以外	1.90 ~ 10.95	3.00	16.05	それ以外	1.00	5.00 ~ 10.93	100.00	それ以外	5.00 ~ 40.00	3.00	16.05
11	100kN/m ² を超える	1.00	0.00 ~ 3.06	148.77	3mを超える	0.00 ~ 1.86	3.78	20.21	100kN/m ² を超える	1.00	11.04 ~ 72.66	148.77	3mを超える	40.00 ~ 72.66	3.78	20.21
	それ以外	1.00	3.06 ~ 10.85	100.00	それ以外	1.86 ~ 10.85	3.00	16.05	それ以外	1.00	5.00 ~ 11.04	100.00	それ以外	5.00 ~ 40.00	3.00	16.05
12	100kN/m ² を超える	1.00	0.00 ~ 2.92	146.33	3mを超える	0.00 ~ 1.80	3.74	20.02	100kN/m ² を超える	1.00	11.21 ~ 72.91	146.33	3mを超える	40.00 ~ 72.91	3.74	20.02
	それ以外	1.00	2.92 ~ 10.71	100.00	それ以外	1.80 ~ 10.71	3.00	16.05	それ以外	1.00	5.00 ~ 11.21	100.00	それ以外	5.00 ~ 40.00	3.00	16.05
13	100kN/m ² を超える	1.00	0.00 ~ 2.93	146.53	3mを超える	0.00 ~ 1.81	3.74	20.04	100kN/m ² を超える	1.00	11.20 ~ 71.73	146.53	3mを超える	40.00 ~ 71.73	3.74	20.04
	それ以外	1.00	2.93 ~ 10.72	100.00	それ以外	1.81 ~ 10.72	3.00	16.05	それ以外	1.00	5.00 ~ 11.20	100.00	それ以外	5.00 ~ 40.00	3.00	16.05
14	100kN/m ² を超える	1.00	0.00 ~ 2.59	140.70	3mを超える	0.00 ~ 1.67	3.67	19.62	100kN/m ² を超える	1.00	11.69 ~ 73.10	140.70	3mを超える	40.00 ~ 73.10	3.67	19.62
	それ以外	1.00	2.59 ~ 10.38	100.00	それ以外	1.67 ~ 10.38	3.00	16.05	それ以外	1.00	5.00 ~ 11.69	100.00	それ以外	5.00 ~ 40.00	3.00	16.05
15	100kN/m ² を超える	1.00	0.00 ~ 2.70	142.62	3mを超える	0.00 ~ 1.71	3.69	19.76	100kN/m ² を超える	1.00	11.51 ~ 73.10	142.62	3mを超える	40.00 ~ 73.10	3.69	19.76
	それ以外	1.00	2.70 ~ 10.49	100.00	それ以外	1.71 ~ 10.49	3.00	16.05	それ以外	1.00	5.00 ~ 11.51	100.00	それ以外	5.00 ~ 40.00	3.00	16.05

急傾斜地の崩壊区域調査書

様式3 - 2 建築物に作用すると想定される衝撃に関する事項(2/2)

調査年度	平成30年度
------	--------

急傾斜地の位置		011C1003			箇所名		縮		所在地		二戸市金田一字沢田					
横断 測線 番号	急傾斜地の下端に隣接する土地								急傾斜地内							
	土石等の移動の高さと力の大きさ				土石等の堆積高さと力の大きさ				土石等の移動の高さと力の大きさ				土石等の堆積高さと力の大きさ			
	区分	高さ (m)	下端からの距離 (m)	力の大きさ (kN/m ²)	区分	下端からの水平 距離(m)	高さ (m)	力の大きさ (kN/m ²)	区分	高さ (m)	上端からの比高 (m)	力の大きさ (kN/m ²)	区分	上端からの比高 (m)	高さ (m)	力の大きさ (kN/m ²)
16	100kN/m ² を超える	-	- ~ -	-	3mを超える	- ~ -	-	-	100kN/m ² を超える	-	- ~ -	-	3mを超える	- ~ -	-	-
	それ以外	1.00	0.00 ~ 7.72	99.05	それ以外	0.00 ~ 7.72	2.08	11.12	それ以外	1.00	5.00 ~ 12.83	99.05	それ以外	5.00 ~ 12.83	2.08	11.12
17	100kN/m ² を超える	-	- ~ -	-	3mを超える	- ~ -	-	-	100kN/m ² を超える	-	- ~ -	-	3mを超える	- ~ -	-	-
	それ以外	1.00	0.00 ~ 7.11	90.38	それ以外	0.00 ~ 7.11	2.13	11.42	それ以外	1.00	5.00 ~ 11.90	90.38	それ以外	5.00 ~ 11.90	2.13	11.42
18	100kN/m ² を超える	-	- ~ -	-	3mを超える	- ~ -	-	-	100kN/m ² を超える	-	- ~ -	-	3mを超える	- ~ -	-	-
	それ以外	1.00	0.00 ~ 5.78	72.31	それ以外	0.00 ~ 5.78	2.19	11.70	それ以外	1.00	5.00 ~ 9.18	72.31	それ以外	5.00 ~ 9.18	2.19	11.70
19	100kN/m ² を超える	1.00	0.00 ~ 0.13	101.88	3mを超える	- ~ -	-	-	100kN/m ² を超える	1.00	10.61 ~ 10.94	101.88	3mを超える	- ~ -	-	-
	それ以外	1.00	0.13 ~ 7.91	100.00	それ以外	0.00 ~ 7.91	1.82	9.76	それ以外	1.00	5.00 ~ 10.61	100.00	それ以外	5.00 ~ 10.94	1.82	9.76
20	100kN/m ² を超える	1.00	0.00 ~ 0.13	101.90	3mを超える	- ~ -	-	-	100kN/m ² を超える	1.00	10.61 ~ 10.95	101.90	3mを超える	- ~ -	-	-
	それ以外	1.00	0.13 ~ 7.91	100.00	それ以外	0.00 ~ 7.91	2.25	12.06	それ以外	1.00	5.00 ~ 10.61	100.00	それ以外	5.00 ~ 10.95	2.25	12.06
21	100kN/m ² を超える	-	- ~ -	-	3mを超える	- ~ -	-	-	100kN/m ² を超える	-	- ~ -	-	3mを超える	- ~ -	-	-
	それ以外	1.00	0.00 ~ 4.68	58.37	それ以外	0.00 ~ 4.68	1.83	9.81	それ以外	1.00	5.00 ~ 5.00	58.37	それ以外	5.00 ~ 5.00	1.83	9.81
	100kN/m ² を超える		~		3mを超える	~			100kN/m ² を超える		~		3mを超える	~		
	それ以外		~		それ以外	~			それ以外		~		それ以外	~		
	100kN/m ² を超える		~		3mを超える	~			100kN/m ² を超える		~		3mを超える	~		
	それ以外		~		それ以外	~			それ以外		~		それ以外	~		
	100kN/m ² を超える		~		3mを超える	~			100kN/m ² を超える		~		3mを超える	~		
	それ以外		~		それ以外	~			それ以外		~		それ以外	~		
	100kN/m ² を超える		~		3mを超える	~			100kN/m ² を超える		~		3mを超える	~		
	それ以外		~		それ以外	~			それ以外		~		それ以外	~		
	100kN/m ² を超える		~		3mを超える	~			100kN/m ² を超える		~		3mを超える	~		
	それ以外		~		それ以外	~			それ以外		~		それ以外	~		
	100kN/m ² を超える		~		3mを超える	~			100kN/m ² を超える		~		3mを超える	~		
	それ以外		~		それ以外	~			それ以外		~		それ以外	~		