

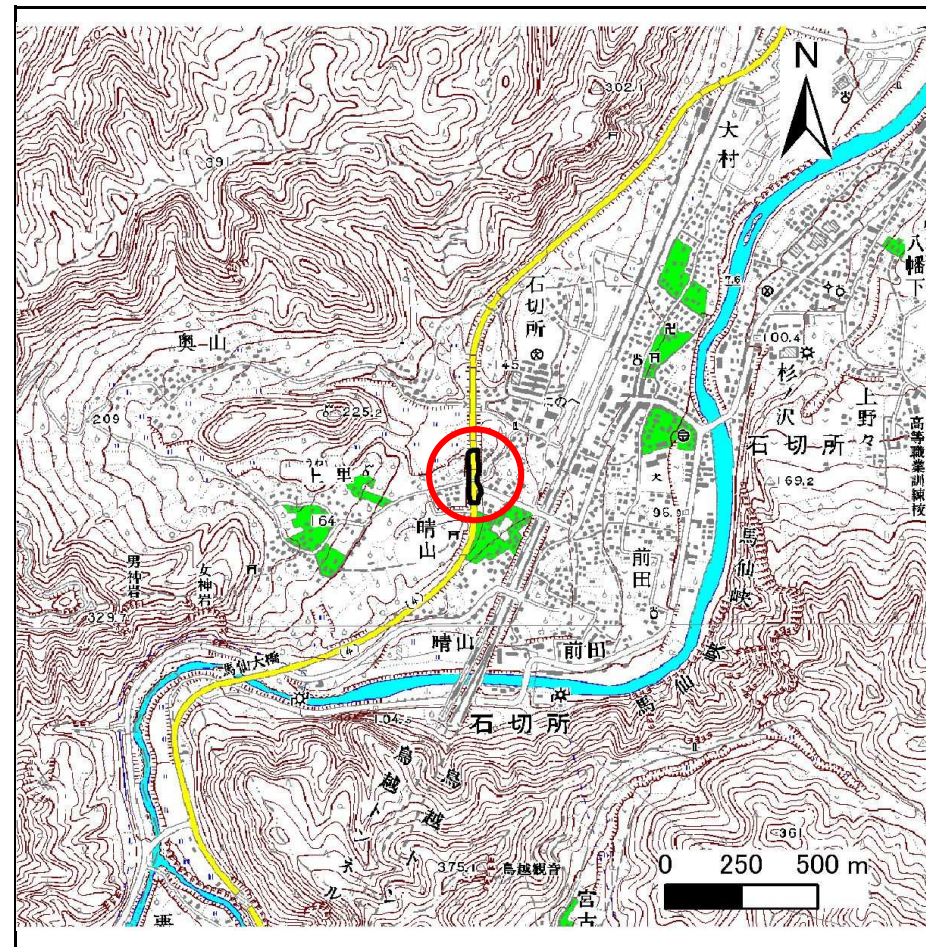
土砂災害防止に関する基礎調査(急傾斜地の崩壊)

表紙 概況、位置図

自然現象の種類	急傾斜地の崩壊
箇所番号	011B1074
箇所名	諏訪前
所在地	岩手県二戸市石切所字諏訪前
調査機関	県北広域振興局土木部二戸土木センター



位置図(S=1:200,000)



概況図(S=1:25,000)

急傾斜地の崩壊区域調査

様式3-1 危害のおそれのある土地、著しい危害のおそれのある土地の設定図

調査年度 平成23年度

急傾斜地の位置	箇所番号	箇所名	所在地
	011B1074	諏訪前	岩手県二戸市石切所字諏訪前



- | | | | | |
|----|------|--------|---------------------|--|
| 凡例 | ■ 上端 | — 横断測線 | ■ 危害のおそれのある土地の区域 | ■ 土石等の移動による力が100kN/m ² を超える範囲 |
| | ▲ 下端 | | ■ 著しい危害のおそれのある土地の区域 | ■ 土石等の堆積高が3mを超える範囲 |

急傾斜地の崩壊区域調書

様式3-1 危害のおそれのある土地、著しい危害のおそれのある土地の設定図

調査年度

平成23年度

急傾斜地の位置

箇所番号

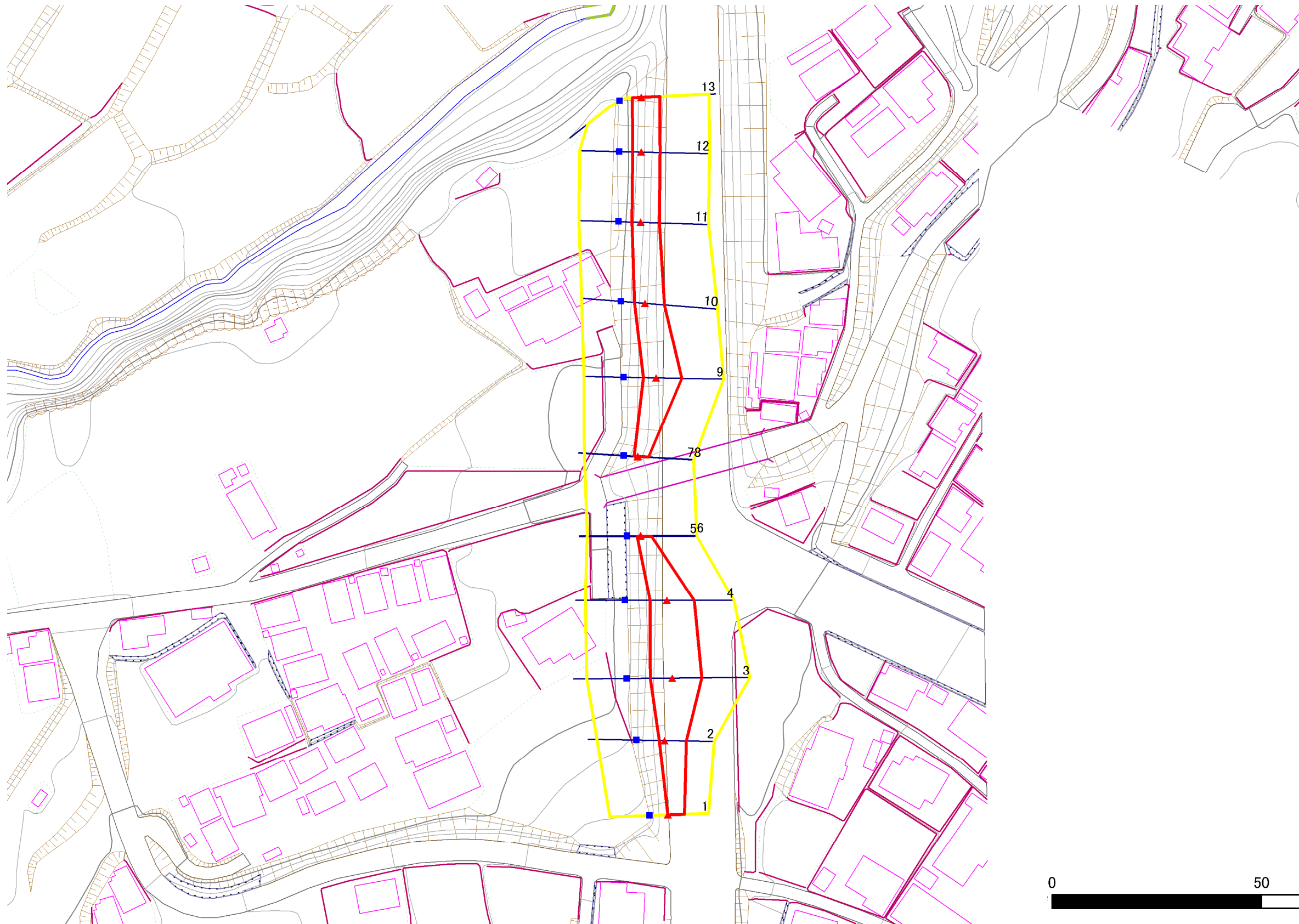
011B1074

箇所名

諏訪前

所在地

岩手県二戸市石切所字諏訪前



凡例

- 上端
- ▲ 下端

— 横断測線

- 危害のおそれのある土地の区域
- 著しい危害のおそれのある土地の区域

- 土石等の移動による力が 100kN/m^2 を超える範囲
- 土石等の堆積高が 3m を超える範囲

急傾斜地の崩壊区域調書

様式3-2 建築物に作用すると想定される衝撃に関する事項(1/1)

調査年度

平成23年度

急傾斜地の位置		箇所番号		011B1074		箇所名		諏訪前		所在地		岩手県二戸市石切所字諏訪前				
横断 測線 番号	急傾斜地の下端に隣接する土地								急傾斜地内							
	土石等の移動の高さと力の大きさ				土石等の堆積高さと力の大きさ				土石等の移動の高さと力の大きさ				土石等の堆積高さと力の大きさ			
	区分	高さ (m)	下端からの距離 (m)	力の大きさ (kN/m ²)	区分	下端からの水平 距離(m)	高さ (m)	力の大きさ (kN/m ²)	区分	高さ (m)	上端からの比高 (m)	力の大きさ (kN/m ²)	区分	上端からの比高 (m)	高さ (m)	力の大きさ (kN/m ²)
1	100kN/m ² を超える	-	- ~ -	-	3mを超える	- ~ -	-	-	100kN/m ² を超える	-	- ~ -	-	3mを超える	- ~ -	-	-
	それ以外	1.00	0.00 ~ 4.12	51.53	それ以外	0.00 ~ 4.12	2.06	10.42	それ以外	1.00	5.00 ~ 5.10	51.53	それ以外	5.00 ~ 5.10	2.06	10.42
2	100kN/m ² を超える	-	- ~ -	-	3mを超える	- ~ -	-	-	100kN/m ² を超える	-	- ~ -	-	3mを超える	- ~ -	-	-
	それ以外	1.00	0.00 ~ 5.44	67.92	それ以外	0.00 ~ 5.44	1.88	9.48	それ以外	1.00	5.00 ~ 6.20	67.92	それ以外	5.00 ~ 6.20	1.88	9.48
3	100kN/m ² を超える	-	- ~ -	-	3mを超える	- ~ -	-	-	100kN/m ² を超える	-	- ~ -	-	3mを超える	- ~ -	-	-
	それ以外	1.00	0.00 ~ 7.39	94.29	それ以外	0.00 ~ 7.39	1.84	9.30	それ以外	1.00	5.00 ~ 9.70	94.29	それ以外	5.00 ~ 9.70	1.84	9.30
4	100kN/m ² を超える	-	- ~ -	-	3mを超える	- ~ -	-	-	100kN/m ² を超える	-	- ~ -	-	3mを超える	- ~ -	-	-
	それ以外	1.00	0.00 ~ 6.83	86.46	それ以外	0.00 ~ 6.83	1.80	9.09	それ以外	1.00	5.00 ~ 8.40	86.46	それ以外	5.00 ~ 8.40	1.80	9.09
5	100kN/m ² を超える	-	- ~ -	-	3mを超える	- ~ -	-	-	100kN/m ² を超える	-	- ~ -	-	3mを超える	- ~ -	-	-
	それ以外	1.00	0.00 ~ 2.67	34.91	それ以外	0.00 ~ 2.67	2.62	13.25	それ以外	1.00	5.00 ~ 7.00	34.91	それ以外	5.00 ~ 7.00	2.62	13.25
6	100kN/m ² を超える	-	- ~ -	-	3mを超える	- ~ -	-	-	100kN/m ² を超える	-	- ~ -	-	3mを超える	- ~ -	-	-
	それ以外	-	- ~ -	-	それ以外	- ~ -	-	-	それ以外	-	- ~ -	-	それ以外	- ~ -	-	-
7	100kN/m ² を超える	-	- ~ -	-	3mを超える	- ~ -	-	-	100kN/m ² を超える	-	- ~ -	-	3mを超える	- ~ -	-	-
	それ以外	-	- ~ -	-	それ以外	- ~ -	-	-	それ以外	-	- ~ -	-	それ以外	- ~ -	-	-
8	100kN/m ² を超える	-	- ~ -	-	3mを超える	- ~ -	-	-	100kN/m ² を超える	-	- ~ -	-	3mを超える	- ~ -	-	-
	それ以外	1.00	0.00 ~ 2.66	34.86	それ以外	0.00 ~ 2.66	2.62	13.26	それ以外	1.00	5.00 ~ 7.00	34.86	それ以外	5.00 ~ 7.00	2.62	13.26
9	100kN/m ² を超える	-	- ~ -	-	3mを超える	- ~ -	-	-	100kN/m ² を超える	-	- ~ -	-	3mを超える	- ~ -	-	-
	それ以外	1.00	0.00 ~ 6.33	79.60	それ以外	0.00 ~ 6.33	1.99	10.08	それ以外	1.00	5.00 ~ 8.40	79.60	それ以外	5.00 ~ 8.40	1.99	10.08
10	100kN/m ² を超える	-	- ~ -	-	3mを超える	- ~ -	-	-	100kN/m ² を超える	-	- ~ -	-	3mを超える	- ~ -	-	-
	それ以外	1.00	0.00 ~ 4.87	60.65	それ以外	0.00 ~ 4.87	2.34	11.85	それ以外	1.00	5.00 ~ 9.10	60.65	それ以外	5.00 ~ 9.10	2.34	11.85
11	100kN/m ² を超える	-	- ~ -	-	3mを超える	- ~ -	-	-	100kN/m ² を超える	-	- ~ -	-	3mを超える	- ~ -	-	-
	それ以外	1.00	0.00 ~ 4.62	57.61	それ以外	0.00 ~ 4.62	2.35	11.85	それ以外	1.00	5.00 ~ 8.50	57.61	それ以外	5.00 ~ 8.50	2.35	11.85
12	100kN/m ² を超える	-	- ~ -	-	3mを超える	- ~ -	-	-	100kN/m ² を超える	-	- ~ -	-	3mを超える	- ~ -	-	-
	それ以外	1.00	0.00 ~ 4.62	57.66	それ以外	0.00 ~ 4.62	2.34	11.85	それ以外	1.00	5.00 ~ 8.50	57.66	それ以外	5.00 ~ 8.50	2.34	11.85
13	100kN/m ² を超える	-	- ~ -	-	3mを超える	- ~ -	-	-	100kN/m ² を超える	-	- ~ -	-	3mを超える	- ~ -	-	-
	それ以外	1.00	0.00 ~ 4.62	57.59	それ以外	0.00 ~ 4.62	2.35	11.86	それ以外	1.00	5.00 ~ 8.50	57.59	それ以外	5.00 ~ 8.50	2.35	11.86
	100kN/m ² を超える		~		3mを超える	~			100kN/m ² を超える		~		3mを超える	~		
	それ以外		~		それ以外	~			それ以外		~		それ以外	~		
	100kN/m ² を超える		~		3mを超える	~			100kN/m ² を超える		~		3mを超える	~		
	それ以外		~		それ以外	~			それ以外		~		それ以外	~		