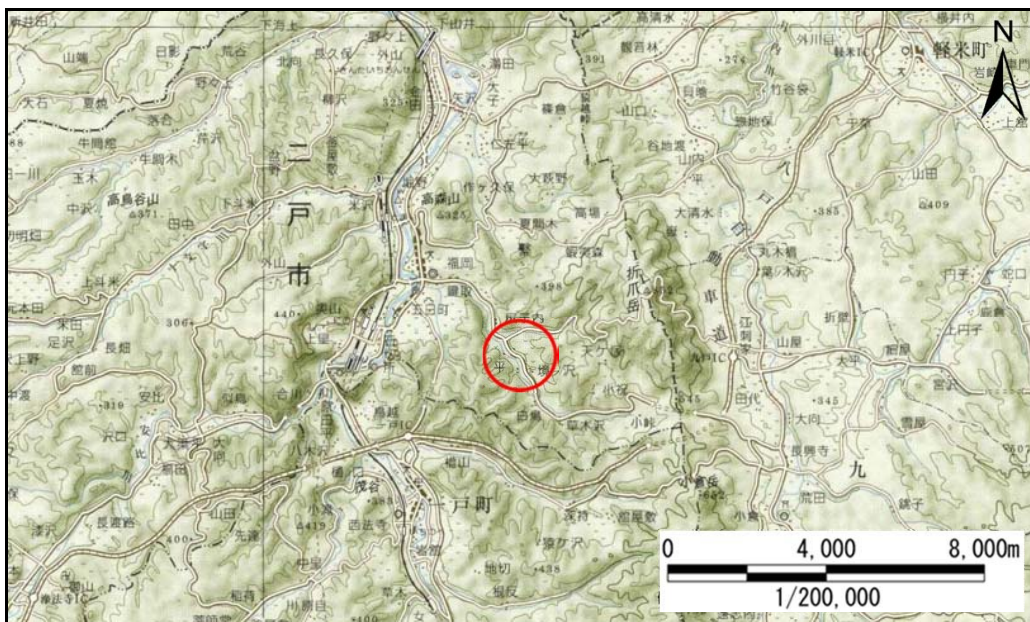


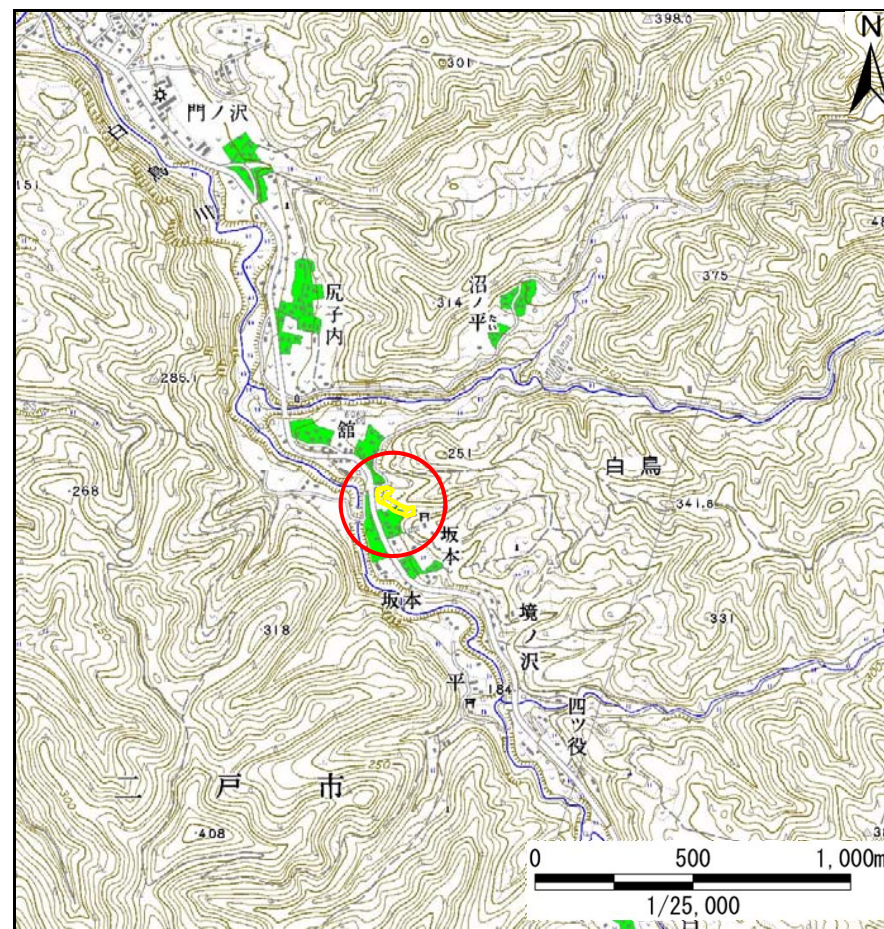
土砂災害防止に関する基礎調査(急傾斜地の崩壊)

表紙 概況、位置図

自然現象の種類	急傾斜地の崩壊
箇所番号	011B1069
箇所名	金林
所在地	二戸市白鳥字金林
調査機関	県北広域振興局土木部二戸土木センター



位置図(S=1:200,000)



概況図(S=1:25,000)

急傾斜地の崩壊区域調査

様式3-1 危害のおそれのある土地、著しい危害のおそれのある土地の設定図

調査年度

平成27年度

急傾斜地の位置

箇所番号

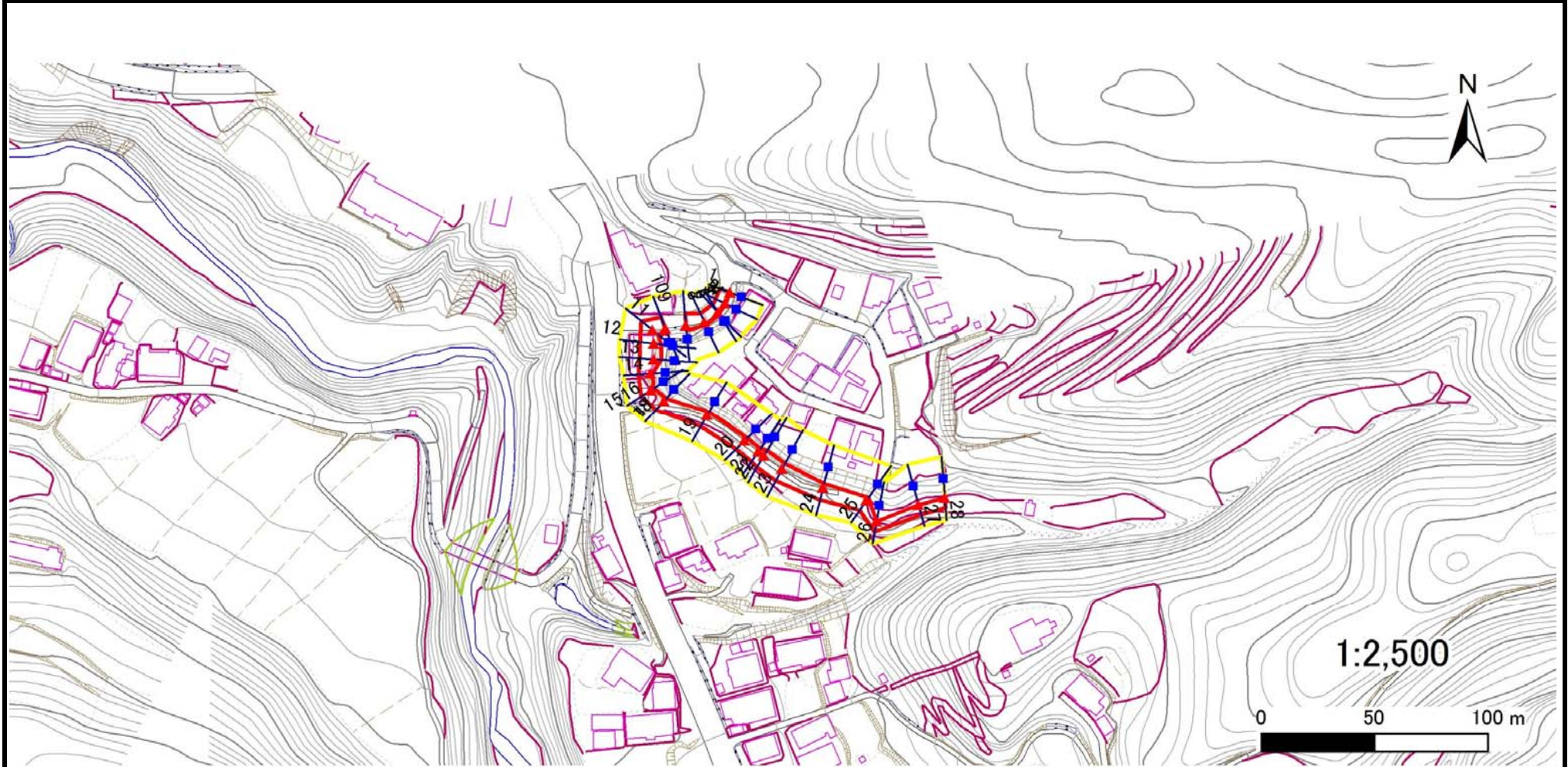
011B1069

箇所名

金林

所在地

二戸市白鳥字金林



凡例		凡例		凡例	
■ 上端	— 横断測線	▭ 危害のおそれのある土地の区域	▭ 土石等の移動による力が 100kN/m^2 を超える範	▭ 土石等の堆積高が 3m を超える範囲	
▲ 下端		▭ 著しい危害のおそれのある土地の区			

急傾斜地の崩壊区域調査

様式3-2 建築物に作用すると想定される衝撃に関する事項(1/2)

調査年度 平成27年度

急傾斜地の位置		箇所番号			箇所名			所在地		調査年度		平成27年度				
		011B1069			金林			二戸市白鳥字金林								
横断 測線 番号	急傾斜地の下端に隣接する土地								急傾斜地内							
	土石等の移動の高さと力の大きさ				土石等の堆積高さと力の大きさ				土石等の移動の高さと力の大きさ				土石等の堆積高さと力の大きさ			
	区分	高さ (m)	下端からの距離 (m)	力の大きさ (kN/m ²)	区分	下端からの水平 距離(m)	高さ (m)	力の大きさ (kN/m ²)	区分	高さ (m)	上端からの比高 (m)	力の大きさ (kN/m ²)	区分	上端からの比高 (m)	高さ (m)	力の大きさ (kN/m ²)
1	100kN/m ² を超える	—	— ~ —	—	3mを超える	— ~ —	—	—	100kN/m ² を超える	—	— ~ —	—	3mを超える	— ~ —	—	—
	それ以外	1.00	0.00 ~ 4.58	57.15	それ以外	0.00 ~ 4.58	1.88	9.53	それ以外	1.00	5.00 ~ 5.00	57.15	それ以外	5.00 ~ 5.00	1.88	9.53
2	100kN/m ² を超える	—	— ~ —	—	3mを超える	— ~ —	—	—	100kN/m ² を超える	—	— ~ —	—	3mを超える	— ~ —	—	—
	それ以外	1.00	0.00 ~ 4.68	58.35	それ以外	0.00 ~ 4.68	1.91	9.63	それ以外	1.00	5.00 ~ 5.20	58.35	それ以外	5.00 ~ 5.20	1.91	9.63
3	100kN/m ² を超える	—	— ~ —	—	3mを超える	— ~ —	—	—	100kN/m ² を超える	—	— ~ —	—	3mを超える	— ~ —	—	—
	それ以外	1.00	0.00 ~ 4.68	58.35	それ以外	0.00 ~ 4.68	1.91	9.63	それ以外	1.00	5.00 ~ 5.20	58.35	それ以外	5.00 ~ 5.20	1.91	9.63
4	100kN/m ² を超える	—	— ~ —	—	3mを超える	— ~ —	—	—	100kN/m ² を超える	—	— ~ —	—	3mを超える	— ~ —	—	—
	それ以外	1.00	0.00 ~ 4.41	55.07	それ以外	0.00 ~ 4.41	2.07	10.48	それ以外	1.00	5.00 ~ 5.60	55.07	それ以外	5.00 ~ 5.60	2.07	10.48
5	100kN/m ² を超える	—	— ~ —	—	3mを超える	— ~ —	—	—	100kN/m ² を超える	—	— ~ —	—	3mを超える	— ~ —	—	—
	それ以外	1.00	0.00 ~ 4.39	54.80	それ以外	0.00 ~ 4.39	2.19	11.08	それ以外	1.00	5.00 ~ 6.40	54.80	それ以外	5.00 ~ 6.40	2.19	11.08
6	100kN/m ² を超える	—	— ~ —	—	3mを超える	— ~ —	—	—	100kN/m ² を超える	—	— ~ —	—	3mを超える	— ~ —	—	—
	それ以外	1.00	0.00 ~ 4.27	53.34	それ以外	0.00 ~ 4.27	2.28	11.53	それ以外	1.00	5.00 ~ 6.97	53.34	それ以外	5.00 ~ 6.97	2.28	11.53
7	100kN/m ² を超える	—	— ~ —	—	3mを超える	— ~ —	—	—	100kN/m ² を超える	—	— ~ —	—	3mを超える	— ~ —	—	—
	それ以外	1.00	0.00 ~ 5.32	66.36	それ以外	0.00 ~ 5.32	2.14	10.83	それ以外	1.00	5.00 ~ 7.71	66.36	それ以外	5.00 ~ 7.71	2.14	10.83
8	100kN/m ² を超える	—	— ~ —	—	3mを超える	— ~ —	—	—	100kN/m ² を超える	—	— ~ —	—	3mを超える	— ~ —	—	—
	それ以外	—	— ~ —	—	それ以外	— ~ —	—	—	それ以外	—	— ~ —	—	それ以外	— ~ —	—	—
9	100kN/m ² を超える	—	— ~ —	—	3mを超える	— ~ —	—	—	100kN/m ² を超える	—	— ~ —	—	3mを超える	— ~ —	—	—
	それ以外	—	— ~ —	—	それ以外	— ~ —	—	—	それ以外	—	— ~ —	—	それ以外	— ~ —	—	—
10	100kN/m ² を超える	—	— ~ —	—	3mを超える	— ~ —	—	—	100kN/m ² を超える	—	— ~ —	—	3mを超える	— ~ —	—	—
	それ以外	1.00	0.00 ~ 5.55	69.27	それ以外	0.00 ~ 5.55	2.10	10.59	それ以外	1.00	5.00 ~ 7.71	69.27	それ以外	5.00 ~ 7.71	2.10	10.59
11	100kN/m ² を超える	—	— ~ —	—	3mを超える	— ~ —	—	—	100kN/m ² を超える	—	— ~ —	—	3mを超える	— ~ —	—	—
	それ以外	1.00	0.00 ~ 6.40	80.52	それ以外	0.00 ~ 6.40	1.85	9.35	それ以外	1.00	5.00 ~ 7.71	80.52	それ以外	5.00 ~ 7.71	1.85	9.35
12	100kN/m ² を超える	—	— ~ —	—	3mを超える	— ~ —	—	—	100kN/m ² を超える	—	— ~ —	—	3mを超える	— ~ —	—	—
	それ以外	1.00	0.00 ~ 6.26	78.69	それ以外	0.00 ~ 6.26	1.91	9.64	それ以外	1.00	5.00 ~ 7.71	78.69	それ以外	5.00 ~ 7.71	1.91	9.64
13	100kN/m ² を超える	—	— ~ —	—	3mを超える	— ~ —	—	—	100kN/m ² を超える	—	— ~ —	—	3mを超える	— ~ —	—	—
	それ以外	1.00	0.00 ~ 6.42	80.74	それ以外	0.00 ~ 6.42	1.84	9.31	それ以外	1.00	5.00 ~ 7.71	80.74	それ以外	5.00 ~ 7.71	1.84	9.31
14	100kN/m ² を超える	—	— ~ —	—	3mを超える	— ~ —	—	—	100kN/m ² を超える	—	— ~ —	—	3mを超える	— ~ —	—	—
	それ以外	1.00	0.00 ~ 5.23	65.25	それ以外	0.00 ~ 5.23	1.87	9.46	それ以外	1.00	5.00 ~ 5.87	65.25	それ以外	5.00 ~ 5.87	1.87	9.46
15	100kN/m ² を超える	—	— ~ —	—	3mを超える	— ~ —	—	—	100kN/m ² を超える	—	— ~ —	—	3mを超える	— ~ —	—	—
	それ以外	1.00	0.00 ~ 5.36	66.90	それ以外	0.00 ~ 5.36	1.93	9.77	それ以外	1.00	5.00 ~ 6.31	66.90	それ以外	5.00 ~ 6.31	1.93	9.77

急傾斜地の崩壊区域調書

様式3-2 建築物に作用すると想定される衝撃に関する事項(2/2)

調査年度 平成27年度

急傾斜地の位置		箇所番号 011B1069			箇所名 金林		所在地 二戸市白鳥字金林									
横断 測線 番号	急傾斜地の下端に隣接する土地								急傾斜地内							
	土石等の移動の高さと力の大きさ				土石等の堆積高さと力の大きさ				土石等の移動の高さと力の大きさ				土石等の堆積高さと力の大きさ			
	区分	高さ (m)	下端からの距離 (m)	力の大きさ (kN/m ²)	区分	下端からの水平 距離(m)	高さ (m)	力の大きさ (kN/m ²)	区分	高さ (m)	上端からの比高 (m)	力の大きさ (kN/m ²)	区分	上端からの比高 (m)	高さ (m)	力の大きさ (kN/m ²)
16	100kN/m ² を超える	—	— ~ —	—	3mを超える	— ~ —	—	—	100kN/m ² を超える	—	— ~ —	—	3mを超える	— ~ —	—	—
	それ以外	1.00	0.00 ~ 5.36	66.90	それ以外	0.00 ~ 5.36	1.93	9.77	それ以外	1.00	5.00 ~ 6.31	66.90	それ以外	5.00 ~ 6.31	1.93	9.77
17	100kN/m ² を超える	—	— ~ —	—	3mを超える	— ~ —	—	—	100kN/m ² を超える	—	— ~ —	—	3mを超える	— ~ —	—	—
	それ以外	1.00	0.00 ~ 5.36	66.88	それ以外	0.00 ~ 5.36	1.93	9.78	それ以外	1.00	5.00 ~ 6.31	66.88	それ以外	5.00 ~ 6.31	1.93	9.78
18	100kN/m ² を超える	—	— ~ —	—	3mを超える	— ~ —	—	—	100kN/m ² を超える	—	— ~ —	—	3mを超える	— ~ —	—	—
	それ以外	1.00	0.00 ~ 5.36	66.88	それ以外	0.00 ~ 5.36	1.93	9.78	それ以外	1.00	5.00 ~ 6.31	66.88	それ以外	5.00 ~ 6.31	1.93	9.78
19	100kN/m ² を超える	—	— ~ —	—	3mを超える	— ~ —	—	—	100kN/m ² を超える	—	— ~ —	—	3mを超える	— ~ —	—	—
	それ以外	1.00	0.00 ~ 5.68	70.93	それ以外	0.00 ~ 5.68	1.94	9.81	それ以外	1.00	5.00 ~ 6.85	70.93	それ以外	5.00 ~ 6.85	1.94	9.81
20	100kN/m ² を超える	—	— ~ —	—	3mを超える	— ~ —	—	—	100kN/m ² を超える	—	— ~ —	—	3mを超える	— ~ —	—	—
	それ以外	1.00	0.00 ~ 5.50	68.62	それ以外	0.00 ~ 5.50	1.88	9.51	それ以外	1.00	5.00 ~ 6.30	68.62	それ以外	5.00 ~ 6.30	1.88	9.51
21	100kN/m ² を超える	—	— ~ —	—	3mを超える	— ~ —	—	—	100kN/m ² を超える	—	— ~ —	—	3mを超える	— ~ —	—	—
	それ以外	1.00	0.00 ~ 5.50	68.62	それ以外	0.00 ~ 5.50	1.88	9.51	それ以外	1.00	5.00 ~ 6.30	68.62	それ以外	5.00 ~ 6.30	1.88	9.51
22	100kN/m ² を超える	—	— ~ —	—	3mを超える	— ~ —	—	—	100kN/m ² を超える	—	— ~ —	—	3mを超える	— ~ —	—	—
	それ以外	1.00	0.00 ~ 6.09	76.40	それ以外	0.00 ~ 0.00	1.73	8.73	それ以外	1.00	5.00 ~ 6.99	76.40	それ以外	5.00 ~ 6.99	1.73	8.73
23	100kN/m ² を超える	—	— ~ —	—	3mを超える	— ~ —	—	—	100kN/m ² を超える	—	— ~ —	—	3mを超える	— ~ —	—	—
	それ以外	1.00	0.00 ~ 6.08	76.29	それ以外	0.00 ~ 0.00	1.71	8.65	それ以外	1.00	5.00 ~ 6.99	76.29	それ以外	5.00 ~ 6.99	1.71	8.65
24	100kN/m ² を超える	—	— ~ —	—	3mを超える	— ~ —	—	—	100kN/m ² を超える	—	— ~ —	—	3mを超える	— ~ —	—	—
	それ以外	1.00	0.00 ~ 5.60	69.96	それ以外	0.00 ~ 0.00	1.65	8.36	それ以外	1.00	5.00 ~ 6.30	69.96	それ以外	5.00 ~ 6.30	1.65	8.36
25	100kN/m ² を超える	—	— ~ —	—	3mを超える	— ~ —	—	—	100kN/m ² を超える	—	— ~ —	—	3mを超える	— ~ —	—	—
	それ以外	1.00	0.00 ~ 5.44	67.90	それ以外	0.00 ~ 0.00	1.67	8.45	それ以外	1.00	5.00 ~ 6.00	67.90	それ以外	5.00 ~ 6.00	1.67	8.45
26	100kN/m ² を超える	—	— ~ —	—	3mを超える	— ~ —	—	—	100kN/m ² を超える	—	— ~ —	—	3mを超える	— ~ —	—	—
	それ以外	1.00	0.00 ~ 4.75	59.21	それ以外	0.00 ~ 0.00	1.67	8.46	それ以外	1.00	5.00 ~ 5.00	59.21	それ以外	5.00 ~ 5.00	1.67	8.46
27	100kN/m ² を超える	—	— ~ —	—	3mを超える	— ~ —	—	—	100kN/m ² を超える	—	— ~ —	—	3mを超える	— ~ —	—	—
	それ以外	1.00	0.00 ~ 4.52	56.40	それ以外	0.00 ~ 0.00	1.57	7.91	それ以外	1.00	5.00 ~ 5.00	56.40	それ以外	5.00 ~ 5.00	1.57	7.91
28	100kN/m ² を超える	—	— ~ —	—	3mを超える	— ~ —	—	—	100kN/m ² を超える	—	— ~ —	—	3mを超える	— ~ —	—	—
	それ以外	1.00	0.00 ~ 4.52	56.43	それ以外	0.00 ~ 0.00	1.57	7.91	それ以外	1.00	5.00 ~ 5.00	56.43	それ以外	5.00 ~ 5.00	1.57	7.91
	100kN/m ² を超える		~		3mを超える	~			100kN/m ² を超える		~		3mを超える	~		
	それ以外		~		それ以外	~			それ以外		~		それ以外	~		
	100kN/m ² を超える		~		3mを超える	~			100kN/m ² を超える		~		3mを超える	~		
	それ以外		~		それ以外	~			それ以外		~		それ以外	~		