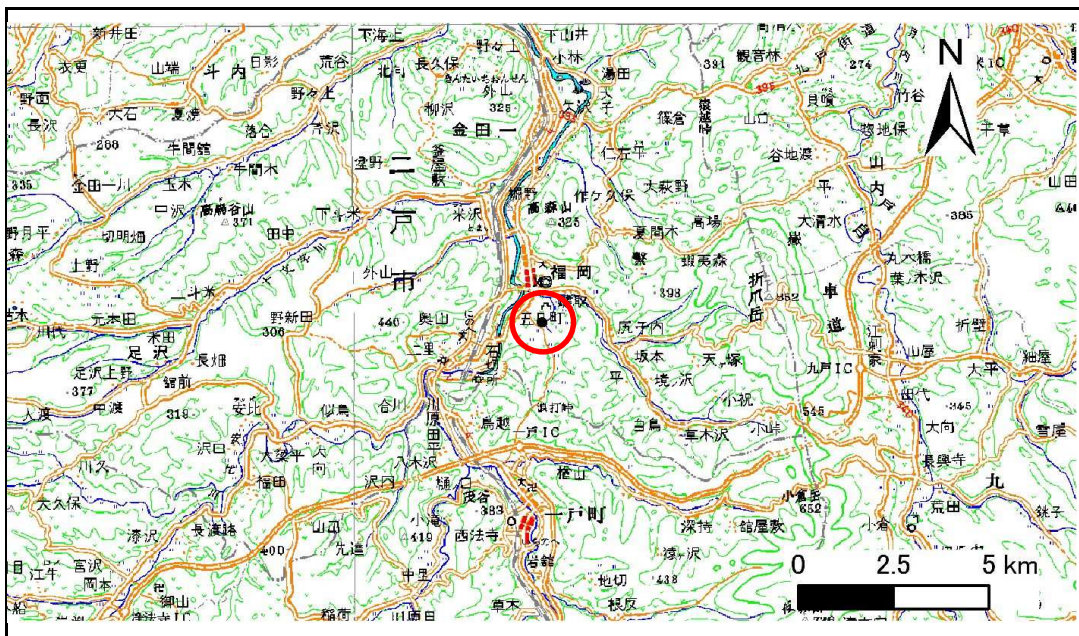


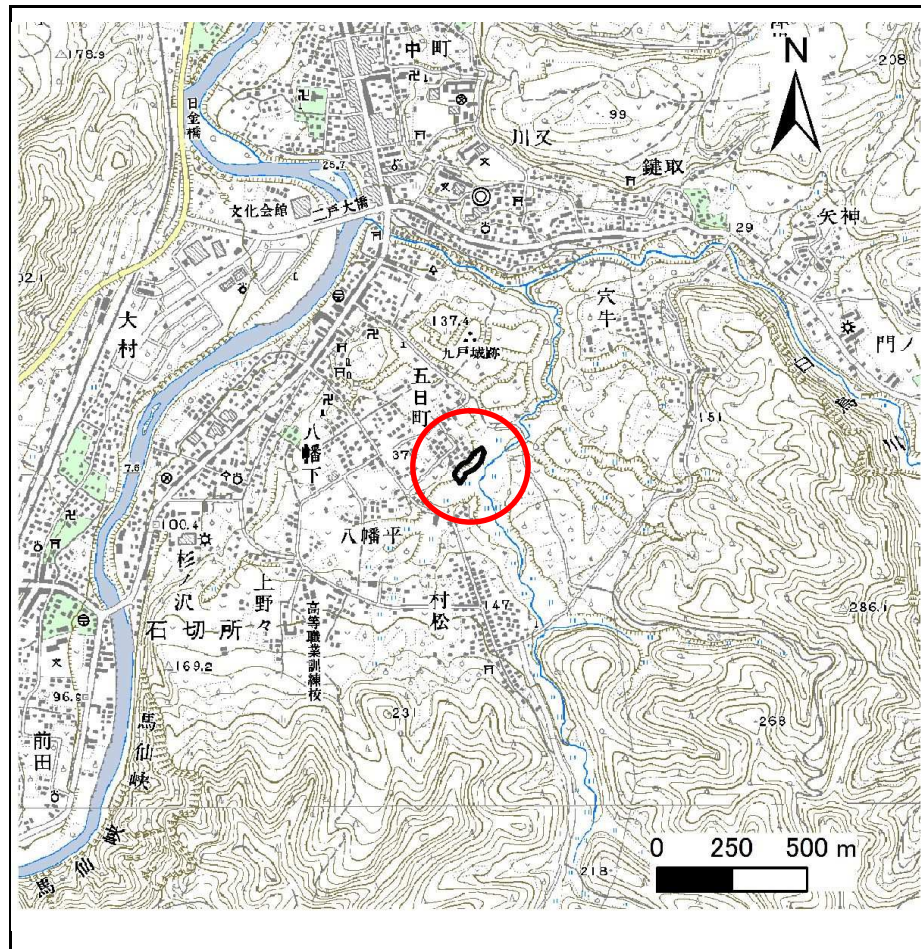
土砂災害防止に関する基礎調査(急傾斜地の崩壊)

表紙 概況、位置図

自然現象の種類	急傾斜地の崩壊
箇所番号	011B1067
箇所名	在府小路
所在地	二戸市福岡字在府小路
調査機関	岩手県北広域振興局土木部二戸土木センター



位置図(S=1:200,000)



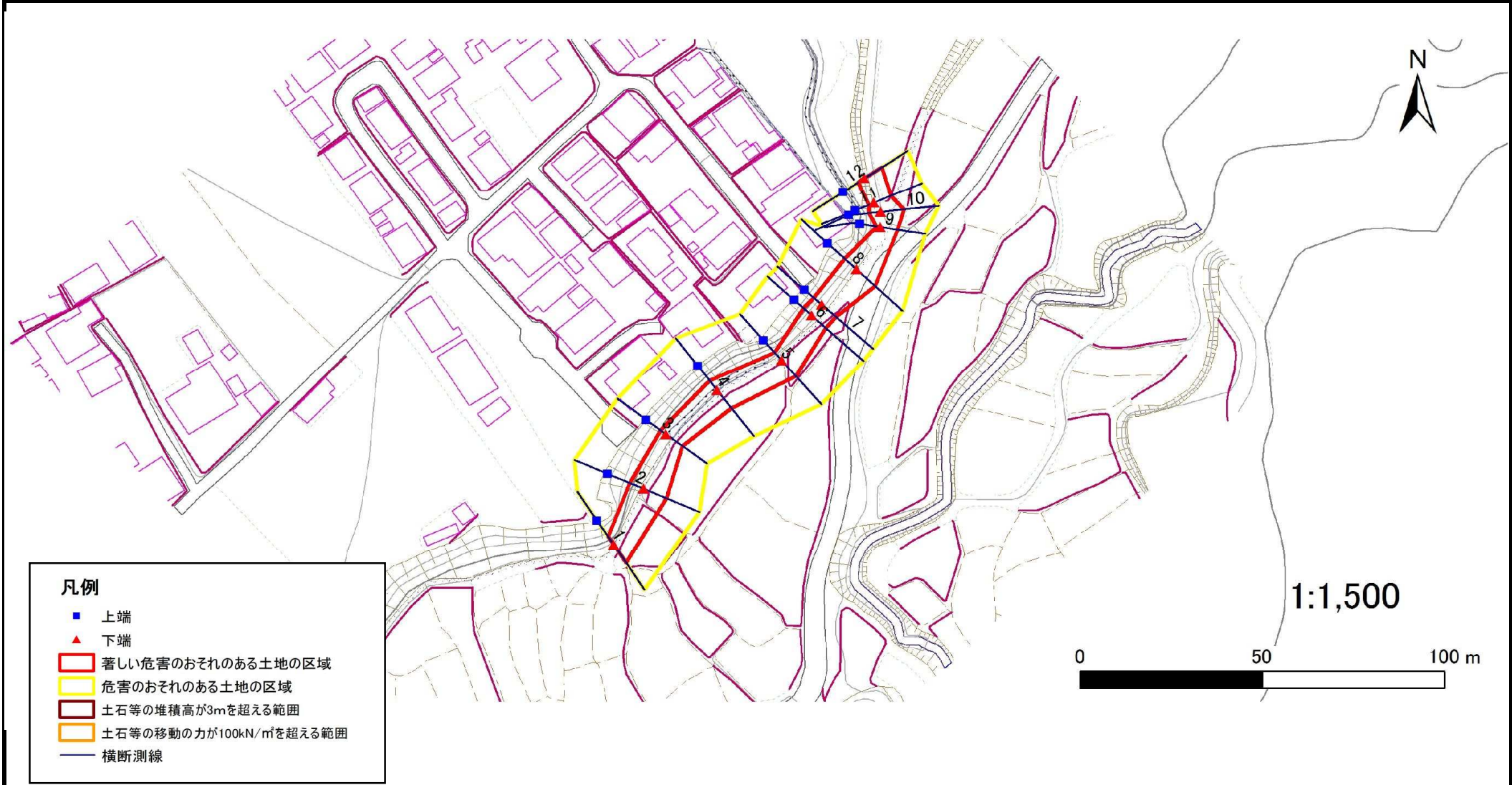
概況図(S=1:25,000)

急傾斜地の崩壊区域調査

様式3-1 危害のおそれのある土地、著しい危害のおそれのある土地の設定図

調査年度 平成23年度

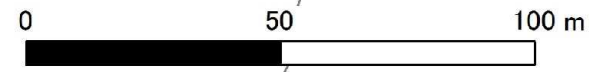
急傾斜地の位置 箇所番号 011B1067 箇所名 在府小路 所在地 二戸市福岡字在府小路



凡例

- 上端
- ▲ 下端
- 著しい危害のおそれのある土地の区域
- 危害のおそれのある土地の区域
- 土石等の堆積高が3mを超える範囲
- 土石等の移動の力が100kN/m²を超える範囲
- 横断測線

1:1,500

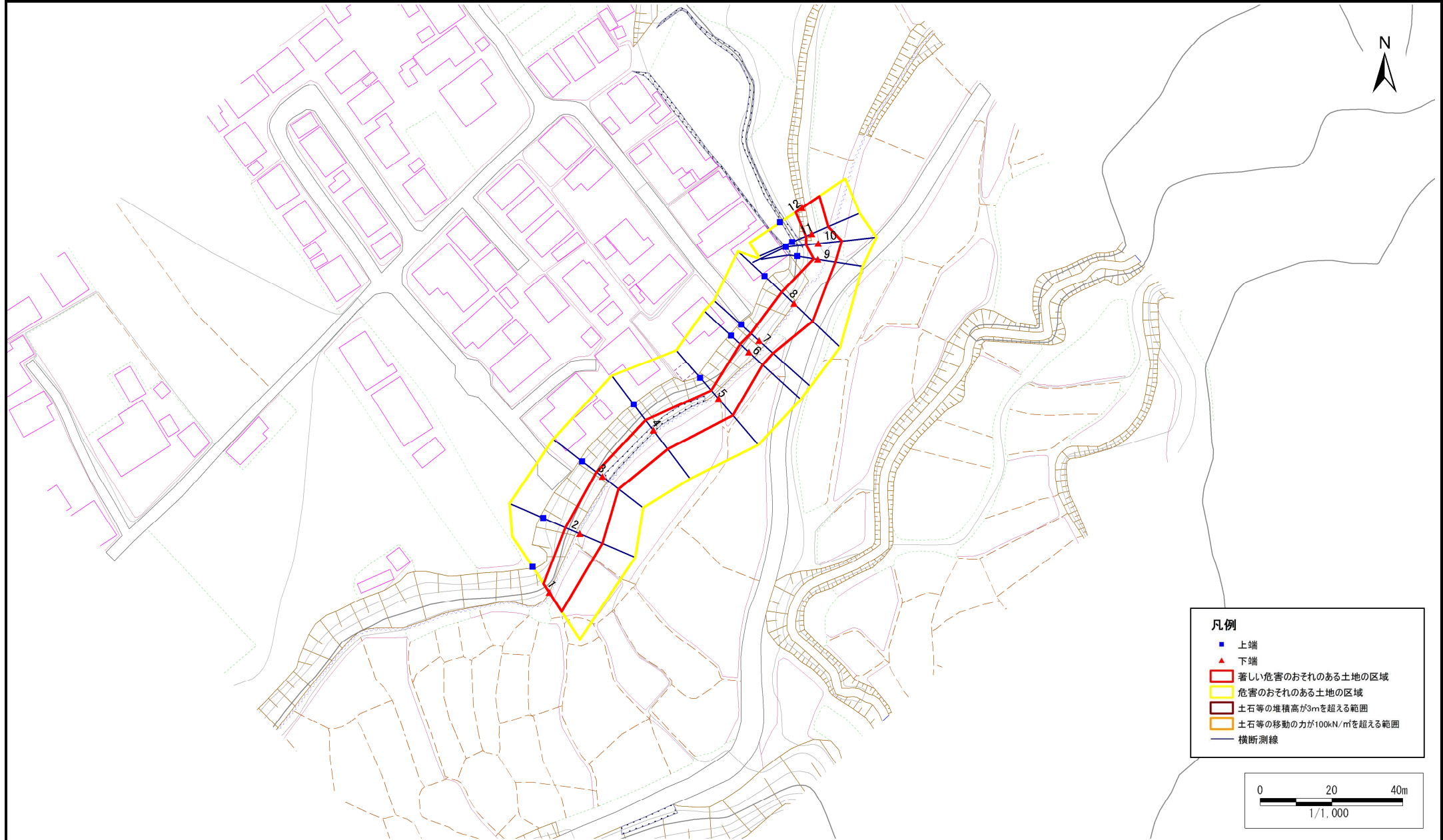


急傾斜地の崩壊区域調書

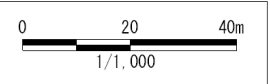
様式3-1 危害のおそれのある土地、著しい危害のおそれのある土地の設定図

調査年度	平成23年度
------	--------

急傾斜地の位置	箇所番号	011B1067	箇所名	在府小路	所在地	二戸市福岡字在府小路
---------	------	----------	-----	------	-----	------------



凡例	
■	上端
▲	下端
■ (Red outline)	著しい危害のおそれのある土地の区域
■ (Yellow outline)	危害のおそれのある土地の区域
■ (Red dashed outline)	土石等の堆積高が3mを超える範囲
■ (Orange dashed outline)	土石等の移動の力が100kN/mを超える範囲
— (Blue line)	横断測線



急傾斜地の崩壊区域調書

様式3-2 建築物に作用すると想定される衝撃に関する事項(1/1)

調査年度 平成23年度

急傾斜地の位置		箇所番号		011B1067		箇所名		在府小路		所在地		二戸市福岡字在府小路				
横断 測線 番号	急傾斜地の下端に隣接する土地								急傾斜地内							
	土石等の移動の高さと力の大きさ				土石等の堆積高さとの大きさ				土石等の移動の高さと力の大きさ				土石等の堆積高さとの大きさ			
	区分	高さ (m)	下端からの距離 (m)	力の大きさ (kN/m ²)	区分	下端からの水平 距離(m)	高さ (m)	力の大きさ (kN/m ²)	区分	高さ (m)	上端からの比高 (m)	力の大きさ (kN/m ²)	区分	上端からの比高 (m)	高さ (m)	力の大きさ (kN/m ²)
1	100kN/m ² を超える	-	- ~ -	-	3mを超える	- ~ -	-	-	100kN/m ² を超える	-	- ~ -	-	3mを超える	- ~ -	-	-
	それ以外	1.00	0.00 ~ 6.20	77.83	それ以外	0.00 ~ 6.20	1.91	10.24	それ以外	1.00	5.00 ~ 7.62	77.83	それ以外	5.00 ~ 7.62	1.91	10.24
2	100kN/m ² を超える	-	- ~ -	-	3mを超える	- ~ -	-	-	100kN/m ² を超える	-	- ~ -	-	3mを超える	- ~ -	-	-
	それ以外	1.00	0.00 ~ 6.79	85.81	それ以外	0.00 ~ 6.79	1.77	9.46	それ以外	1.00	5.00 ~ 8.27	85.81	それ以外	5.00 ~ 8.27	1.77	9.46
3	100kN/m ² を超える	-	- ~ -	-	3mを超える	- ~ -	-	-	100kN/m ² を超える	-	- ~ -	-	3mを超える	- ~ -	-	-
	それ以外	1.00	0.00 ~ 5.56	69.46	それ以外	0.00 ~ 5.56	2.00	10.70	それ以外	1.00	5.00 ~ 7.00	69.46	それ以外	5.00 ~ 7.00	2.00	10.70
4	100kN/m ² を超える	-	- ~ -	-	3mを超える	- ~ -	-	-	100kN/m ² を超える	-	- ~ -	-	3mを超える	- ~ -	-	-
	それ以外	1.00	0.00 ~ 6.49	81.76	それ以外	0.00 ~ 6.49	1.94	10.36	それ以外	1.00	5.00 ~ 8.30	81.76	それ以外	5.00 ~ 8.30	1.94	10.36
5	100kN/m ² を超える	-	- ~ -	-	3mを超える	- ~ -	-	-	100kN/m ² を超える	-	- ~ -	-	3mを超える	- ~ -	-	-
	それ以外	1.00	0.00 ~ 6.01	75.33	それ以外	0.00 ~ 6.01	2.06	11.02	それ以外	1.00	5.00 ~ 8.30	75.33	それ以外	5.00 ~ 8.30	2.06	11.02
6	100kN/m ² を超える	-	- ~ -	-	3mを超える	- ~ -	-	-	100kN/m ² を超える	-	- ~ -	-	3mを超える	- ~ -	-	-
	それ以外	1.00	0.00 ~ 5.21	64.90	それ以外	0.00 ~ 5.21	2.32	12.41	それ以外	1.00	5.00 ~ 9.60	64.90	それ以外	5.00 ~ 9.60	2.32	12.41
7	100kN/m ² を超える	-	- ~ -	-	3mを超える	- ~ -	-	-	100kN/m ² を超える	-	- ~ -	-	3mを超える	- ~ -	-	-
	それ以外	1.00	0.00 ~ 5.15	64.22	それ以外	0.00 ~ 5.15	2.31	12.39	それ以外	1.00	5.00 ~ 9.40	64.22	それ以外	5.00 ~ 9.40	2.31	12.39
8	100kN/m ² を超える	-	- ~ -	-	3mを超える	- ~ -	-	-	100kN/m ² を超える	-	- ~ -	-	3mを超える	- ~ -	-	-
	それ以外	1.00	0.00 ~ 6.94	87.99	それ以外	0.00 ~ 6.94	1.79	9.58	それ以外	1.00	5.00 ~ 8.61	87.99	それ以外	5.00 ~ 8.61	1.79	9.58
9	100kN/m ² を超える	-	- ~ -	-	3mを超える	- ~ -	-	-	100kN/m ² を超える	-	- ~ -	-	3mを超える	- ~ -	-	-
	それ以外	1.00	0.00 ~ 4.85	60.40	それ以外	0.00 ~ 4.85	2.06	11.03	それ以外	1.00	5.00 ~ 6.20	60.40	それ以外	5.00 ~ 6.20	2.06	11.03
10	100kN/m ² を超える	-	- ~ -	-	3mを超える	- ~ -	-	-	100kN/m ² を超える	-	- ~ -	-	3mを超える	- ~ -	-	-
	それ以外	1.00	0.00 ~ 6.45	81.17	それ以外	0.00 ~ 6.45	1.90	10.15	それ以外	1.00	5.00 ~ 8.00	81.17	それ以外	5.00 ~ 8.00	1.90	10.15
11	100kN/m ² を超える	-	- ~ -	-	3mを超える	- ~ -	-	-	100kN/m ² を超える	-	- ~ -	-	3mを超える	- ~ -	-	-
	それ以外	1.00	0.00 ~ 4.91	61.22	それ以外	0.00 ~ 4.91	2.16	11.57	それ以外	1.00	5.00 ~ 7.10	61.22	それ以外	5.00 ~ 7.10	2.16	11.57
12	100kN/m ² を超える	-	- ~ -	-	3mを超える	- ~ -	-	-	100kN/m ² を超える	-	- ~ -	-	3mを超える	- ~ -	-	-
	それ以外	1.00	0.00 ~ 5.71	71.37	それ以外	0.00 ~ 5.71	1.97	10.57	それ以外	1.00	5.00 ~ 7.10	71.37	それ以外	5.00 ~ 7.10	1.97	10.57
	100kN/m ² を超える		~		3mを超える	~			100kN/m ² を超える		~		3mを超える	~		
	それ以外		~		それ以外	~			それ以外		~		それ以外	~		
	100kN/m ² を超える		~		3mを超える	~			100kN/m ² を超える		~		3mを超える	~		
	それ以外		~		それ以外	~			それ以外		~		それ以外	~		
	100kN/m ² を超える		~		3mを超える	~			100kN/m ² を超える		~		3mを超える	~		
	それ以外		~		それ以外	~			それ以外		~		それ以外	~		