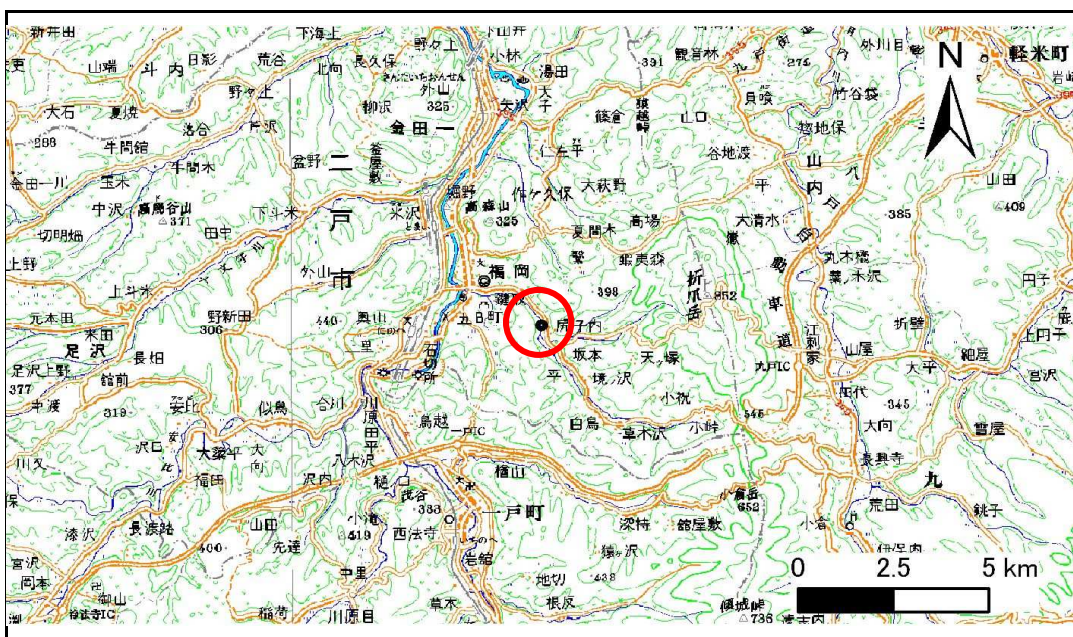


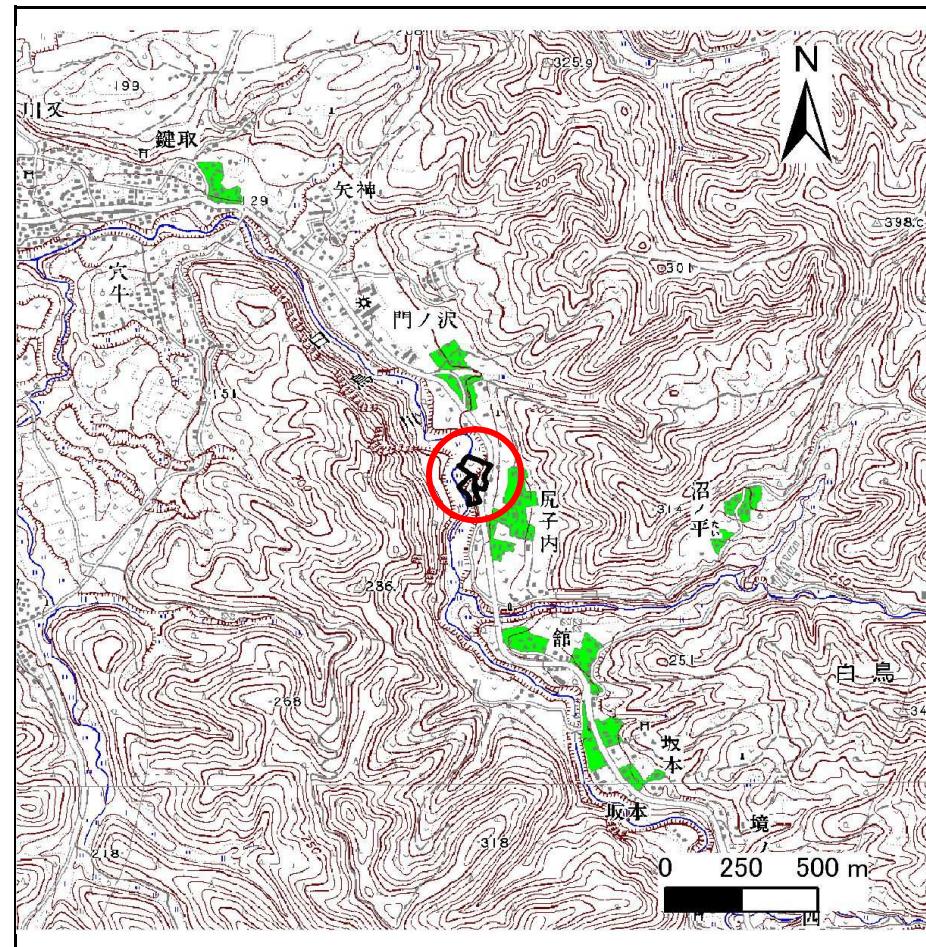
土砂災害防止に関する基礎調査(急傾斜地の崩壊)

表紙 概況、位置図

自然現象の種類	急傾斜地の崩壊
箇所番号	011B1065
箇所名	尻子内川原
所在地	岩手県二戸市福岡字尻子内川原
調査機関	県北広域振興局土木部二戸土木センター



位置図(S=1:200,000)



概況図(S=1:25,000)

急傾斜地の崩壊区域調査

様式3-1 危害のおそれのある土地、著しい危害のおそれのある土地の設定図

調査年度

平成23年度

急傾斜地の位置 箇所番号 011B1065 箇所名 尻子内川原 所在地 岩手県二戸市福岡字尻子内川原



- | | | | | |
|----|------|--------|---------------------|--|
| 凡例 | ■ 上端 | — 横断測線 | ▭ 危害のおそれのある土地の区域 | ▭ 土石等の移動による力が100kN/m ² を超える範囲 |
| | ▲ 下端 | | ▭ 著しい危害のおそれのある土地の区域 | ▭ 土石等の堆積高が3mを超える範囲 |

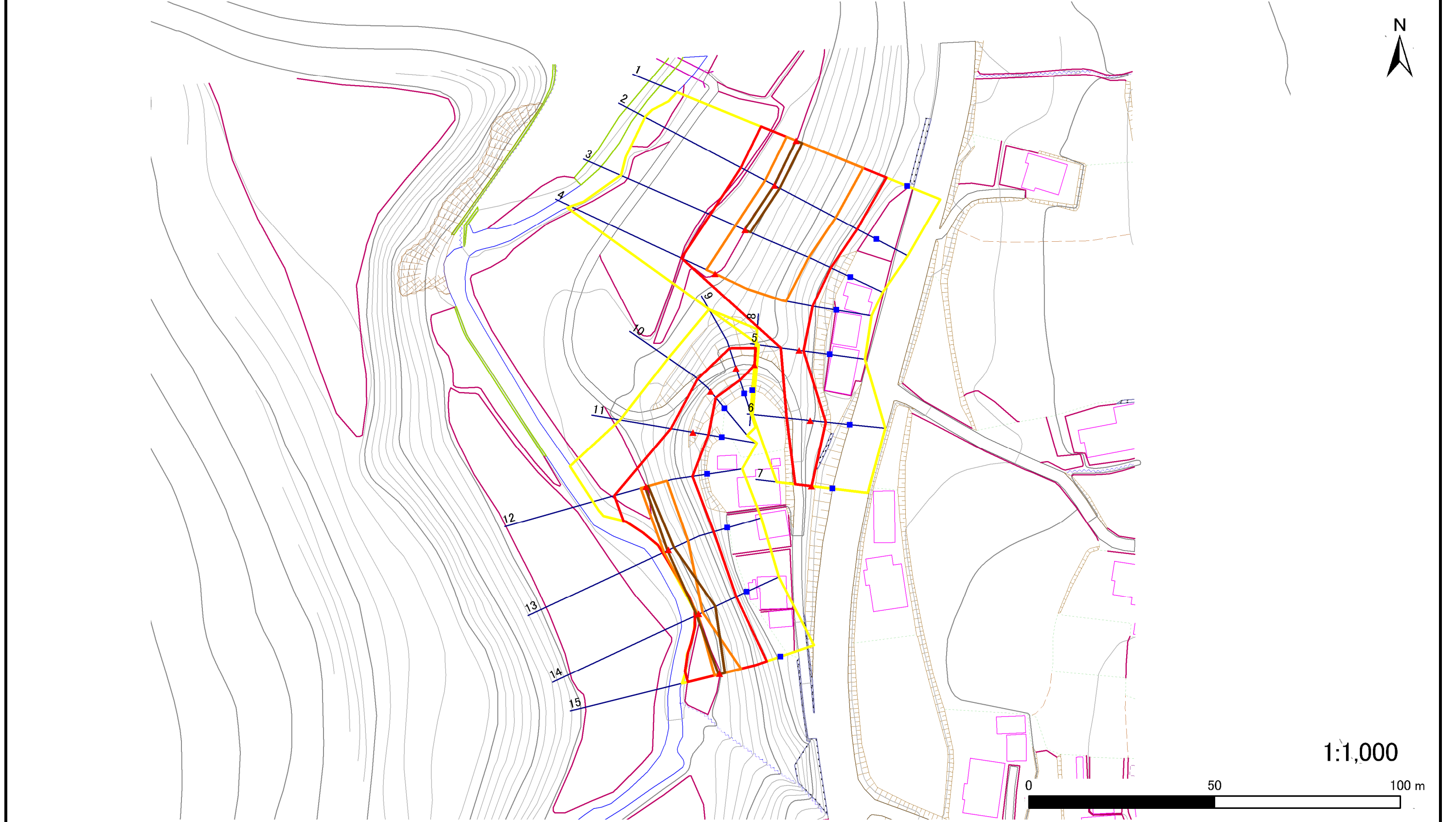
急傾斜地の崩壊区域調書

様式3-1 危害のおそれのある土地、著しい危害のおそれのある土地の設定図

調査年度

平成23年度

急傾斜地の位置	箇所番号	箇所名	所在地
---------	------	-----	-----



- | | | | | |
|-----------|--|--|--|--|
| 凡例 | ■ 上端 | — 横断測線 | 危害のおそれのある土地の区域 | 土石等の移動による力が100kN/m ² を超える範囲 |
| | ▲ 下端 | | 著しい危害のおそれのある土地の区域 | 土石等の堆積高が3mを超える範囲 |

急傾斜地の崩壊区域調書

様式3-2 建築物に作用すると想定される衝撃に関する事項(1/1)

調査年度

平成23年度

急傾斜地の位置		箇所番号		011B1065		箇所名		尻子内川原		所在地		岩手県二戸市福岡字尻子内川原				
横断 測線 番号	急傾斜地の下端に隣接する土地								急傾斜地内							
	土石等の移動の高さと力の大きさ				土石等の堆積高さと力の大きさ				土石等の移動の高さと力の大きさ				土石等の堆積高さと力の大きさ			
	区分	高さ (m)	下端からの距離 (m)	力の大きさ (kN/m ²)	区分	下端からの水平 距離(m)	高さ (m)	力の大きさ (kN/m ²)	区分	高さ (m)	上端からの比高 (m)	力の大きさ (kN/m ²)	区分	上端からの比高 (m)	高さ (m)	力の大きさ (kN/m ²)
1	100kN/m ² を超える	1.00	0.00 ~ 3.00	147.73	3mを超える	0.00 ~ 0.10	3.05	15.44	100kN/m ² を超える	1.00	10.53 ~ 26.36	147.73	3mを超える	25.00 ~ 26.36	3.05	15.44
	それ以外	1.00	3.00 ~ 10.79	100.00	それ以外	0.10 ~ 10.79	3.00	15.16	それ以外	1.00	5.00 ~ 10.53	100.00	それ以外	5.00 ~ 25.00	3.00	15.16
2	100kN/m ² を超える	1.00	0.00 ~ 3.05	148.58	3mを超える	0.00 ~ 0.19	3.10	15.68	100kN/m ² を超える	1.00	10.56 ~ 26.28	148.58	3mを超える	25.00 ~ 26.28	3.10	15.68
	それ以外	1.00	3.05 ~ 10.84	100.00	それ以外	0.19 ~ 10.84	3.00	15.16	それ以外	1.00	5.00 ~ 10.56	100.00	それ以外	5.00 ~ 25.00	3.00	15.16
3	100kN/m ² を超える	1.00	0.00 ~ 3.04	148.45	3mを超える	0.00 ~ 0.18	3.10	15.65	100kN/m ² を超える	1.00	10.55 ~ 26.25	148.45	3mを超える	25.00 ~ 26.25	3.10	15.65
	それ以外	1.00	3.04 ~ 10.83	100.00	それ以外	0.18 ~ 10.83	3.00	15.16	それ以外	1.00	5.00 ~ 10.55	100.00	それ以外	5.00 ~ 25.00	3.00	15.16
4	100kN/m ² を超える	1.00	0.00 ~ 2.84	144.85	3mを超える	- ~ -	-	-	100kN/m ² を超える	1.00	10.60 ~ 26.20	144.85	3mを超える	- ~ -	-	-
	それ以外	1.00	2.84 ~ 10.62	100.00	それ以外	0.00 ~ 10.62	2.97	15.03	それ以外	1.00	5.00 ~ 10.60	100.00	それ以外	5.00 ~ 26.20	2.97	15.03
5	100kN/m ² を超える	-	- ~ -	-	3mを超える	- ~ -	-	-	100kN/m ² を超える	-	- ~ -	-	3mを超える	- ~ -	-	-
	それ以外	1.00	0.00 ~ 5.30	66.11	それ以外	0.00 ~ 0.00	1.67	8.42	それ以外	1.00	5.00 ~ 5.80	66.11	それ以外	5.00 ~ 5.80	1.67	8.42
6	100kN/m ² を超える	-	- ~ -	-	3mを超える	- ~ -	-	-	100kN/m ² を超える	-	- ~ -	-	3mを超える	- ~ -	-	-
	それ以外	1.00	0.00 ~ 6.74	85.22	それ以外	0.00 ~ 0.00	1.73	8.72	それ以外	1.00	5.00 ~ 8.20	85.22	それ以外	5.00 ~ 8.20	1.73	8.72
7	100kN/m ² を超える	-	- ~ -	-	3mを超える	- ~ -	-	-	100kN/m ² を超える	-	- ~ -	-	3mを超える	- ~ -	-	-
	それ以外	1.00	0.00 ~ 4.69	58.44	それ以外	0.00 ~ 4.69	1.83	9.25	それ以外	1.00	5.00 ~ 5.00	58.44	それ以外	5.00 ~ 5.00	1.83	9.25
8	100kN/m ² を超える	-	- ~ -	-	3mを超える	- ~ -	-	-	100kN/m ² を超える	-	- ~ -	-	3mを超える	- ~ -	-	-
	それ以外	1.00	0.00 ~ 4.84	60.35	それ以外	0.00 ~ 0.00	1.70	8.58	それ以外	1.00	5.00 ~ 5.10	60.35	それ以外	5.00 ~ 5.10	1.70	8.58
9	100kN/m ² を超える	-	- ~ -	-	3mを超える	- ~ -	-	-	100kN/m ² を超える	-	- ~ -	-	3mを超える	- ~ -	-	-
	それ以外	1.00	0.00 ~ 6.04	75.73	それ以外	0.00 ~ 6.04	2.15	10.86	それ以外	1.00	5.00 ~ 9.30	75.73	それ以外	5.00 ~ 9.30	2.15	10.86
10	100kN/m ² を超える	-	- ~ -	-	3mを超える	- ~ -	-	-	100kN/m ² を超える	-	- ~ -	-	3mを超える	- ~ -	-	-
	それ以外	1.00	0.00 ~ 5.23	65.19	それ以外	0.00 ~ 5.23	2.16	10.92	それ以外	1.00	5.00 ~ 7.70	65.19	それ以外	5.00 ~ 7.70	2.16	10.92
11	100kN/m ² を超える	-	- ~ -	-	3mを超える	- ~ -	-	-	100kN/m ² を超える	-	- ~ -	-	3mを超える	- ~ -	-	-
	それ以外	1.00	0.00 ~ 6.37	80.10	それ以外	0.00 ~ 6.37	2.69	13.58	それ以外	1.00	5.00 ~ 10.50	80.10	それ以外	5.00 ~ 10.50	2.69	13.58
12	100kN/m ² を超える	1.00	0.00 ~ 1.58	124.14	3mを超える	0.00 ~ 0.30	3.22	16.28	100kN/m ² を超える	1.00	13.56 ~ 20.75	124.14	3mを超える	20.00 ~ 20.75	3.22	16.28
	それ以外	1.00	1.58 ~ 9.37	100.00	それ以外	0.30 ~ 9.37	3.00	15.16	それ以外	1.00	5.00 ~ 13.56	100.00	それ以外	5.00 ~ 20.00	3.00	15.16
13	100kN/m ² を超える	1.00	0.00 ~ 1.49	122.75	3mを超える	0.00 ~ 0.38	3.29	16.65	100kN/m ² を超える	1.00	14.51 ~ 22.00	122.75	3mを超える	20.00 ~ 22.00	3.29	16.65
	それ以外	1.00	1.49 ~ 9.28	100.00	それ以外	0.38 ~ 9.28	3.00	15.16	それ以外	1.00	5.00 ~ 14.51	100.00	それ以外	5.00 ~ 20.00	3.00	15.16
14	100kN/m ² を超える	1.00	0.00 ~ 0.26	103.79	3mを超える	0.00 ~ 0.67	3.59	18.15	100kN/m ² を超える	1.00	21.00 ~ 22.84	103.79	3mを超える	15.00 ~ 22.84	3.59	18.15
	それ以外	1.00	0.26 ~ 8.04	100.00	それ以外	0.67 ~ 8.04	3.00	15.16	それ以外	1.00	5.00 ~ 21.00	100.00	それ以外	5.00 ~ 15.00	3.00	15.16
15	100kN/m ² を超える	1.00	0.00 ~ 1.54	123.43	3mを超える	0.00 ~ 0.36	3.28	16.55	100kN/m ² を超える	1.00	14.25 ~ 21.79	123.43	3mを超える	20.00 ~ 21.79	3.28	16.55
	それ以外	1.00	1.54 ~ 9.32	100.00	それ以外	0.36 ~ 9.32	3.00	15.16	それ以外	1.00	5.00 ~ 14.25	100.00	それ以外	5.00 ~ 20.00	3.00	15.16