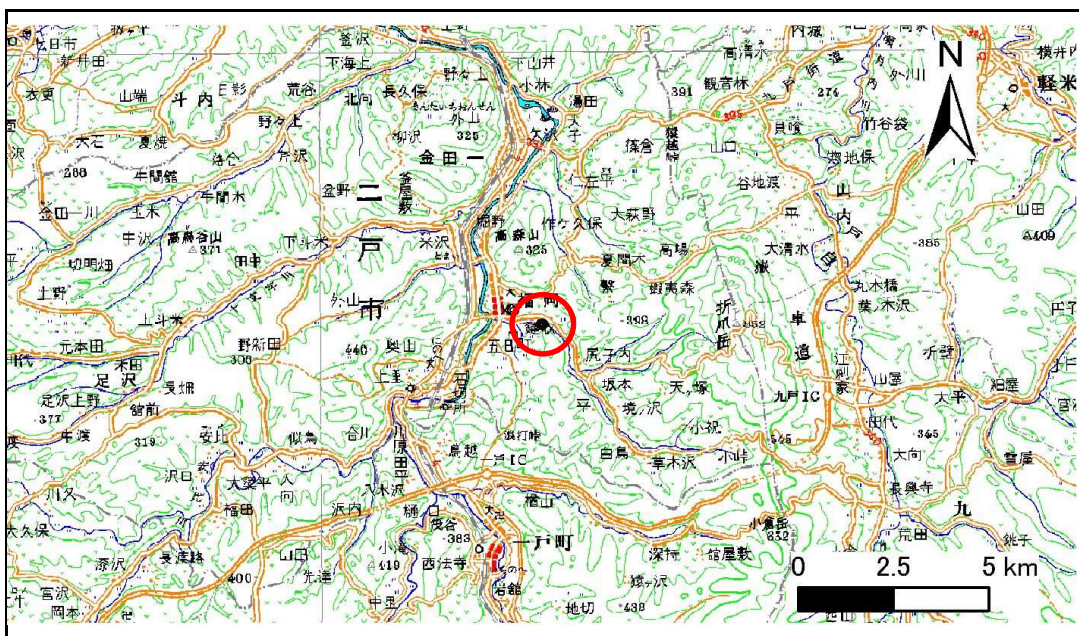


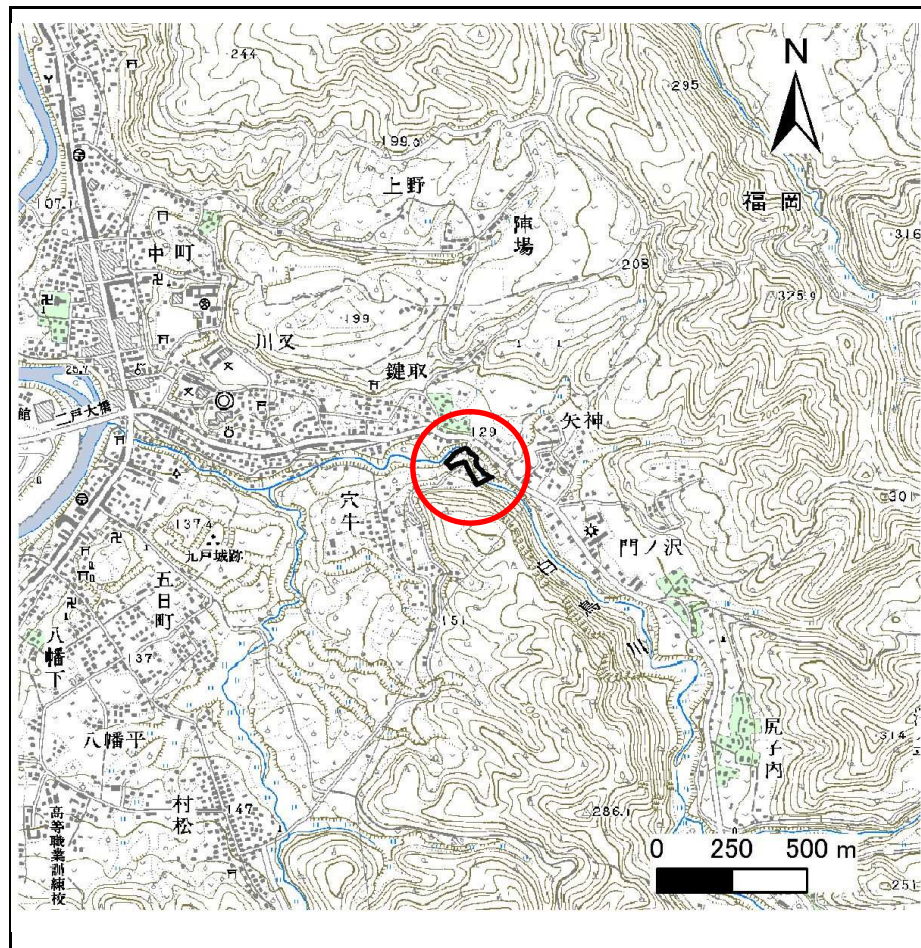
土砂災害防止に関する基礎調査(急傾斜地の崩壊)

表紙 概況、位置図

自然現象の種類	急傾斜地の崩壊
箇所番号	011B1062
箇所名	穴牛-1
所在地	二戸市石切所字穴牛
調査機関	岩手県北広域振興局土木部二戸土木センター



位置図(S=1:200,000)



概況図(S=1:25,000)

急傾斜地の崩壊区域調査

様式3-1 危害のおそれのある土地、著しい危害のおそれのある土地の設定図

調査年度 平成23年度

急傾斜地の位置	箇所番号	011B1062	箇所名	穴牛-1	所在地	二戸市石切所字穴牛
---------	------	----------	-----	------	-----	-----------



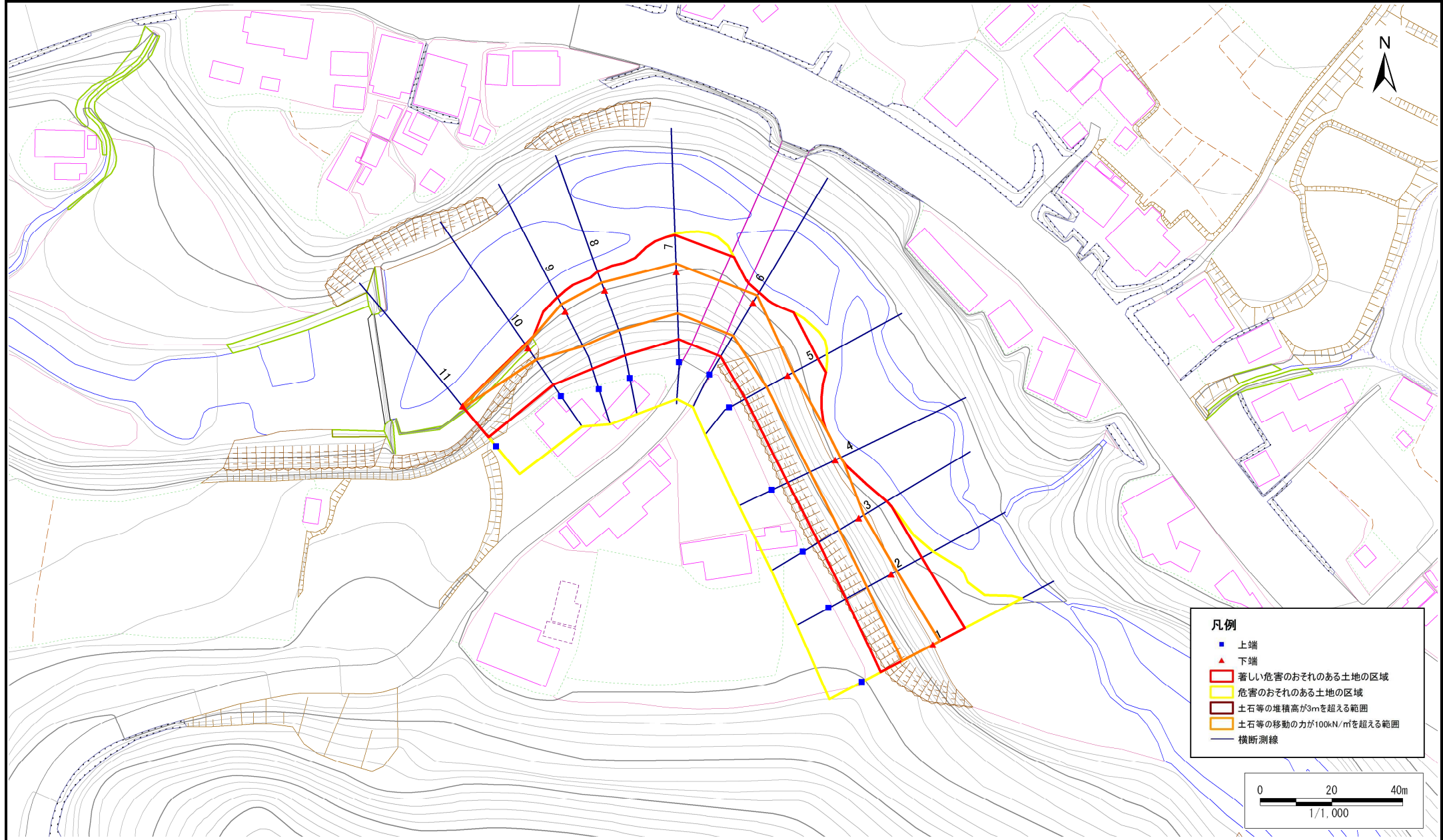
- 凡例**
- 上端
 - ▲ 下端
 - 著しい危害のおそれのある土地の区域
 - 危害のおそれのある土地の区域
 - 土石等の堆積高が3mを超える範囲
 - 土石等の移動の力が100kN/m²を超える範囲
 - 横断測線

急傾斜地の崩壊区域調書

様式3-1 危害のおそれのある土地、著しい危害のおそれのある土地の設定図

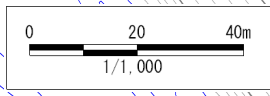
調査年度	平成23年度
------	--------

急傾斜地の位置	箇所番号	011B1062	箇所名	穴牛-1	所在地	二戸市石切所字穴牛
---------	------	----------	-----	------	-----	-----------



凡例

- 上端
- ▲ 下端
- 著しい危害のおそれのある土地の区域
- 危害のおそれのある土地の区域
- 土石等の堆積高が3mを超える範囲
- 土石等の移動の力が100kN/mを超える範囲
- 横断測線



急傾斜地の崩壊区域調書

様式3-2 建築物に作用すると想定される衝撃に関する事項(1/1)

調査年度 平成23年度

急傾斜地の位置		011B1062			箇所名		穴牛-1		所在地		二戸市石切所字穴牛					
横断 測線 番号	急傾斜地の下端に隣接する土地								急傾斜地内							
	土石等の移動の高さと力の大きさ				土石等の堆積高さとの大きさ				土石等の移動の高さと力の大きさ				土石等の堆積高さとの大きさ			
	区分	高さ (m)	下端からの距離 (m)	力の大きさ (kN/m ²)	区分	下端からの水平 距離(m)	高さ (m)	力の大きさ (kN/m ²)	区分	高さ (m)	上端からの比高 (m)	力の大きさ (kN/m ²)	区分	上端からの比高 (m)	高さ (m)	力の大きさ (kN/m ²)
1	100kN/m ² を超える	1.00	0.00 ~ 2.14	133.24	3mを超える	- ~ -	-	-	100kN/m ² を超える	1.00	10.69 ~ 18.73	133.24	3mを超える	- ~ -	-	-
	それ以外	1.00	2.14 ~ 9.93	100.00	それ以外	0.00 ~ 9.93	2.47	13.24	それ以外	1.00	5.00 ~ 10.69	100.00	それ以外	5.00 ~ 18.73	2.47	13.24
2	100kN/m ² を超える	1.00	0.00 ~ 1.88	129.02	3mを超える	- ~ -	-	-	100kN/m ² を超える	1.00	11.04 ~ 17.84	129.02	3mを超える	- ~ -	-	-
	それ以外	1.00	1.88 ~ 9.67	100.00	それ以外	0.00 ~ 9.67	2.56	13.69	それ以外	1.00	5.00 ~ 11.04	100.00	それ以外	5.00 ~ 17.84	2.56	13.69
3	100kN/m ² を超える	1.00	0.00 ~ 1.68	125.65	3mを超える	- ~ -	-	-	100kN/m ² を超える	1.00	11.65 ~ 17.81	125.65	3mを超える	- ~ -	-	-
	それ以外	1.00	1.68 ~ 9.46	100.00	それ以外	0.00 ~ 9.46	2.65	14.17	それ以外	1.00	5.00 ~ 11.65	100.00	それ以外	5.00 ~ 17.81	2.65	14.17
4	100kN/m ² を超える	1.00	0.00 ~ 1.97	130.34	3mを超える	- ~ -	-	-	100kN/m ² を超える	1.00	11.88 ~ 19.81	130.34	3mを超える	- ~ -	-	-
	それ以外	1.00	1.97 ~ 9.75	100.00	それ以外	0.00 ~ 9.75	2.68	14.32	それ以外	1.00	5.00 ~ 11.88	100.00	それ以外	5.00 ~ 19.81	2.68	14.32
5	100kN/m ² を超える	1.00	0.00 ~ 1.75	126.79	3mを超える	- ~ -	-	-	100kN/m ² を超える	1.00	11.44 ~ 17.81	126.79	3mを超える	- ~ -	-	-
	それ以外	1.00	1.75 ~ 9.53	100.00	それ以外	0.00 ~ 9.53	2.62	14.03	それ以外	1.00	5.00 ~ 11.44	100.00	それ以外	5.00 ~ 17.81	2.62	14.03
6	100kN/m ² を超える	1.00	0.00 ~ 2.32	136.23	3mを超える	- ~ -	-	-	100kN/m ² を超える	1.00	10.76 ~ 19.90	136.23	3mを超える	- ~ -	-	-
	それ以外	1.00	2.32 ~ 10.11	100.00	それ以外	0.00 ~ 10.11	2.50	13.36	それ以外	1.00	5.00 ~ 10.76	100.00	それ以外	5.00 ~ 19.90	2.50	13.36
7	100kN/m ² を超える	1.00	0.00 ~ 2.27	135.38	3mを超える	- ~ -	-	-	100kN/m ² を超える	1.00	10.54 ~ 19.59	135.38	3mを超える	- ~ -	-	-
	それ以外	1.00	2.27 ~ 10.06	100.00	それ以外	0.00 ~ 10.06	2.40	12.83	それ以外	1.00	5.00 ~ 10.54	100.00	それ以外	5.00 ~ 19.59	2.40	12.83
8	100kN/m ² を超える	1.00	0.00 ~ 2.28	135.54	3mを超える	- ~ -	-	-	100kN/m ² を超える	1.00	10.53 ~ 19.68	135.54	3mを超える	- ~ -	-	-
	それ以外	1.00	2.28 ~ 10.07	100.00	それ以外	0.00 ~ 10.07	2.39	12.80	それ以外	1.00	5.00 ~ 10.53	100.00	それ以外	5.00 ~ 19.68	2.39	12.80
9	100kN/m ² を超える	1.00	0.00 ~ 2.30	135.88	3mを超える	- ~ -	-	-	100kN/m ² を超える	1.00	10.68 ~ 19.68	135.88	3mを超える	- ~ -	-	-
	それ以外	1.00	2.30 ~ 10.09	100.00	それ以外	0.00 ~ 10.09	2.47	13.23	それ以外	1.00	5.00 ~ 10.68	100.00	それ以外	5.00 ~ 19.68	2.47	13.23
10	100kN/m ² を超える	1.00	0.00 ~ 0.99	114.81	3mを超える	- ~ -	-	-	100kN/m ² を超える	1.00	15.88 ~ 21.00	114.81	3mを超える	- ~ -	-	-
	それ以外	1.00	0.99 ~ 8.77	100.00	それ以外	0.00 ~ 8.77	2.96	15.85	それ以外	1.00	5.00 ~ 15.88	100.00	それ以外	5.00 ~ 21.00	2.96	15.85
11	100kN/m ² を超える	1.00	0.00 ~ 0.09	101.36	3mを超える	0.00 ~ 0.16	3.16	16.89	100kN/m ² を超える	1.00	21.25 ~ 21.90	101.36	3mを超える	15.00 ~ 21.90	3.16	16.89
	それ以外	1.00	0.09 ~ 7.88	100.00	それ以外	0.16 ~ 7.88	3.00	16.05	それ以外	1.00	5.00 ~ 21.25	100.00	それ以外	5.00 ~ 15.00	3.00	16.05
	100kN/m ² を超える		~		3mを超える	~			100kN/m ² を超える		~		3mを超える	~		
	それ以外		~		それ以外	~			それ以外		~		それ以外	~		
	100kN/m ² を超える		~		3mを超える	~			100kN/m ² を超える		~		3mを超える	~		
	それ以外		~		それ以外	~			それ以外		~		それ以外	~		
	100kN/m ² を超える		~		3mを超える	~			100kN/m ² を超える		~		3mを超える	~		
	それ以外		~		それ以外	~			それ以外		~		それ以外	~		