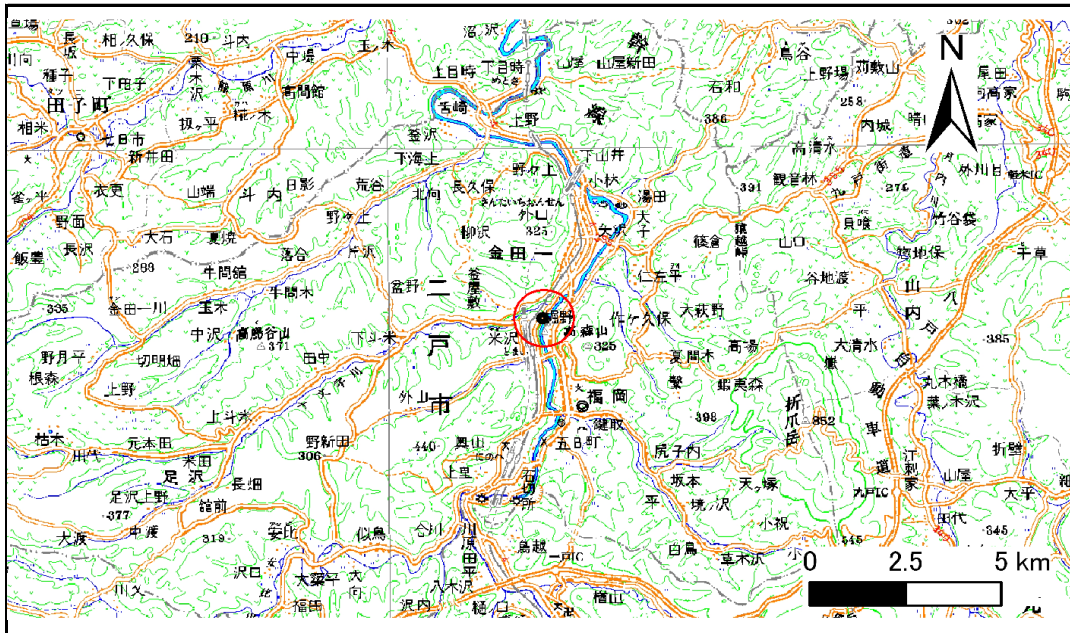


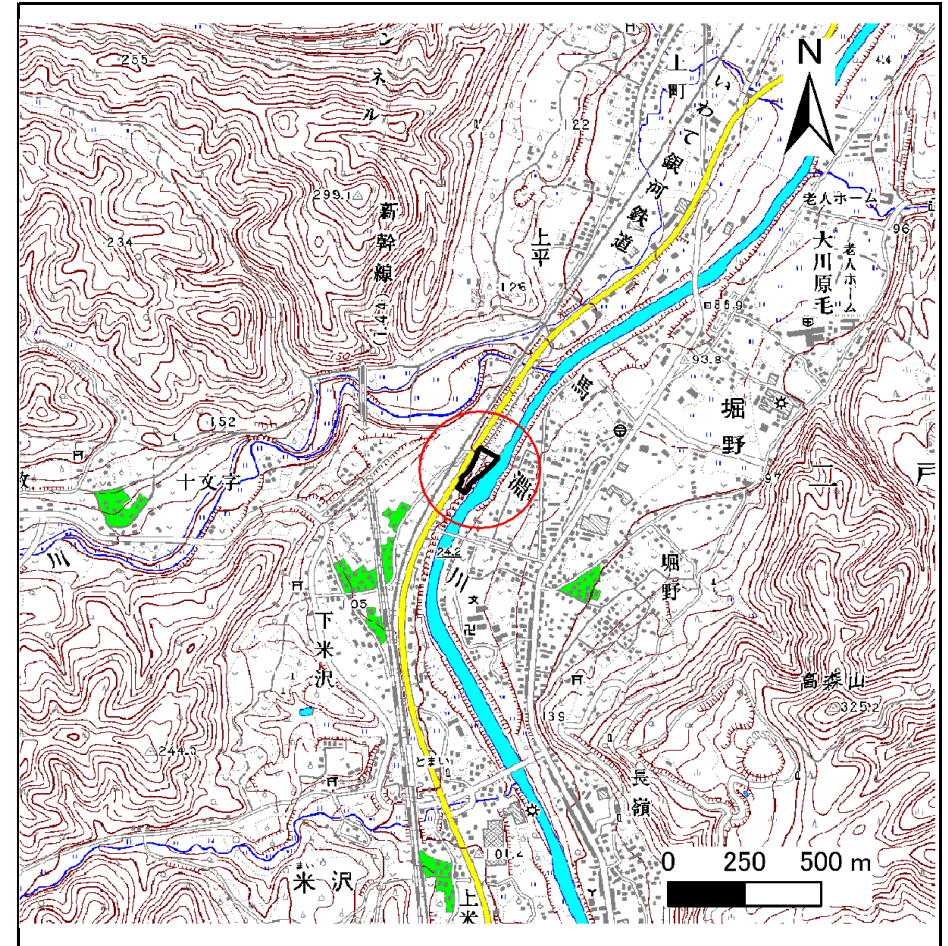
土砂災害防止に関する基礎調査(急傾斜地の崩壊)

表紙 概況、位置図

自然現象の種類	急傾斜地の崩壊
箇所番号	011B1036
箇所名	長瀬-3
所在地	二戸市米沢字長瀬
調査機関	県北広域振興局土木部二戸土木センター



位置図(S=1:200,000)



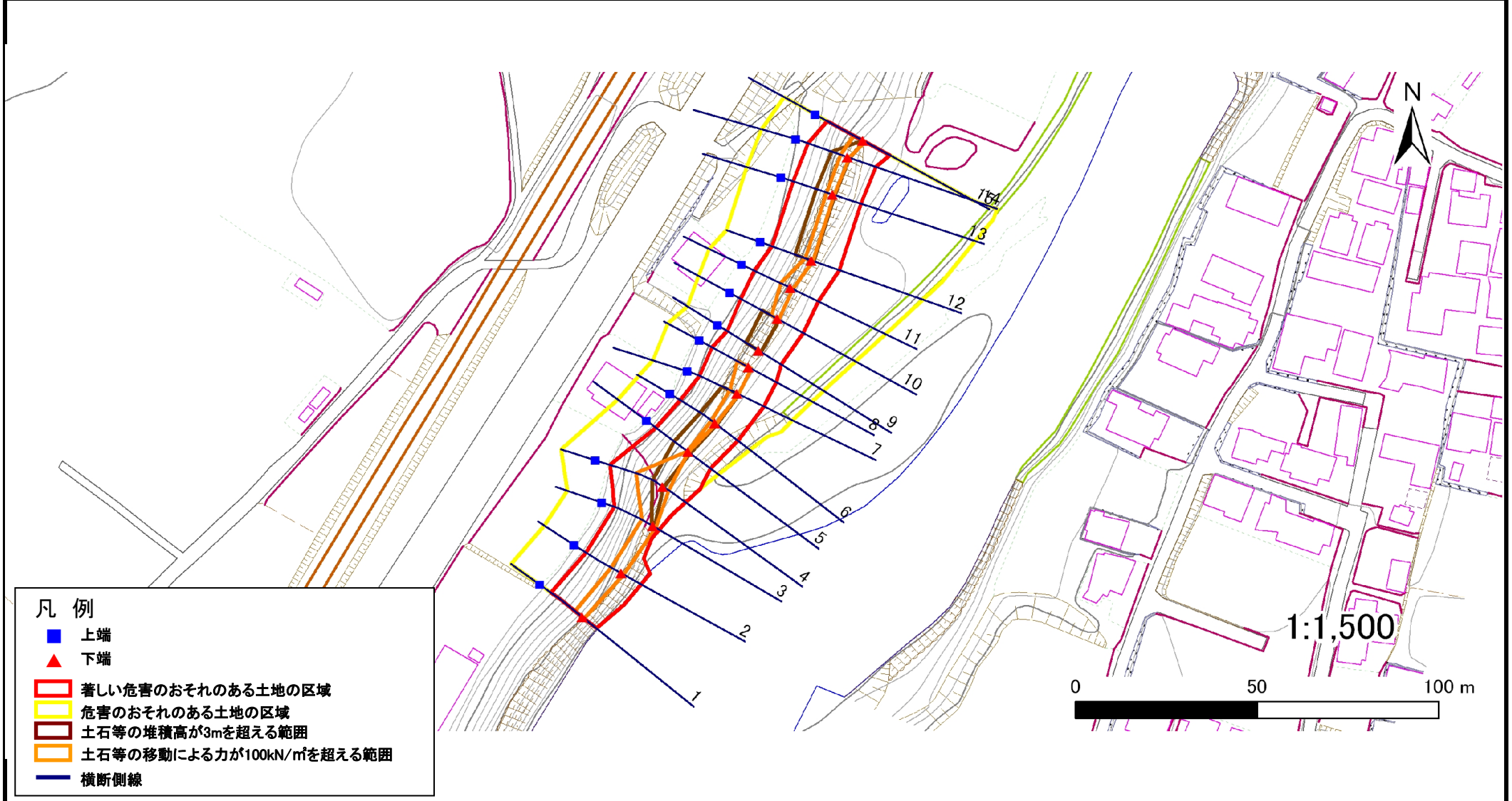
概況図(S=1:25,000)

急傾斜地の崩壊区域調書

様式3-1 危害のおそれのある土地、著しい危害のおそれのある土地の設定図

調査年度 平成24年度

急傾斜地の位置 箇所番号 011B1036 箇所名 長瀬-3 所在地 二戸市米沢字長瀬



急傾斜地の崩壊区域調書

様式3-1 危害のおそれのある土地、著しい危害のおそれのある土地の設定図

調査年度

平成24年度

急傾斜地の位置

箇所番号

011B1036

箇所名

長瀬-3

所在地

二戸市米沢字長瀬



凡例

- 上端
- ▲ 下端
- ▭ 著しい危害のおそれのある土地の区域
- ▭ 危害のおそれのある土地の区域
- ▭ 土石等の堆積高が3mを超える範囲
- ▭ 土石等の移動による力が100kN/m²を超える範囲
- 横断側線

急傾斜地の崩壊区域調書

様式3-2 建築物に作用すると想定される衝撃に関する事項(1/1)

調査年度	平成24年度
------	--------

急傾斜地の位置		011B1036				箇所名		長瀬-3		所在地		二戸市米沢字長瀬				
横断 測線 番号	急傾斜地の下端に隣接する土地								急傾斜地内							
	土石等の移動の高さと力の大きさ				土石等の堆積高さと力の大きさ				土石等の移動の高さと力の大きさ				土石等の堆積高さと力の大きさ			
	区 分	高さ (m)	下端からの距離 (m)	力の大きさ (kN/m ²)	区 分	下端からの水平 距離(m)	高さ (m)	力の大きさ (kN/m ²)	区 分	高さ (m)	上端からの比高 (m)	力の大きさ (kN/m ²)	区 分	上端からの比高 (m)	高さ (m)	力の大きさ (kN/m ²)
1	100kN/m ² を超える	1.00	0.00 ~ 0.68	110.18	3mを超える	0.00 ~ 0.50	3.41	17.23	100kN/m ² を超える	1.00	16.47 ~ 20.00	110.18	3mを超える	20.00 ~ 20.00	3.41	17.23
	それ以外	1.00	0.68 ~ 8.47	100.00	それ以外	0.50 ~ 8.47	3.00	15.16	それ以外	1.00	5.00 ~ 16.47	100.00	それ以外	5.00 ~ 20.00	3.00	15.16
2	100kN/m ² を超える	1.00	0.00 ~ 0.85	112.70	3mを超える	- ~ -	-	-	100kN/m ² を超える	1.00	15.57 ~ 19.70	112.70	3mを超える	- ~ -	-	-
	それ以外	1.00	0.85 ~ 8.63	100.00	それ以外	0.00 ~ 8.63	2.95	14.89	それ以外	1.00	5.00 ~ 15.57	100.00	それ以外	5.00 ~ 19.70	2.95	14.89
3	100kN/m ² を超える	1.00	0.00 ~ 0.91	113.64	3mを超える	0.00 ~ 0.48	3.38	17.11	100kN/m ² を超える	1.00	15.99 ~ 20.70	113.64	3mを超える	20.00 ~ 20.70	3.38	17.11
	それ以外	1.00	0.91 ~ 8.70	100.00	それ以外	0.48 ~ 8.70	3.00	15.16	それ以外	1.00	5.00 ~ 15.99	100.00	それ以外	5.00 ~ 20.00	3.00	15.16
4	100kN/m ² を超える	1.00	0.00 ~ 1.91	129.46	3mを超える	0.00 ~ 0.34	3.26	16.45	100kN/m ² を超える	1.00	13.99 ~ 24.00	129.46	3mを超える	20.00 ~ 24.00	3.26	16.45
	それ以外	1.00	1.91 ~ 9.70	100.00	それ以外	0.34 ~ 9.70	3.00	15.16	それ以外	1.00	5.00 ~ 13.99	100.00	それ以外	5.00 ~ 20.00	3.00	15.16
5	100kN/m ² を超える	1.00	0.00 ~ 0.04	100.59	3mを超える	0.00 ~ 0.70	3.63	18.35	100kN/m ² を超える	1.00	22.39 ~ 22.70	100.59	3mを超える	15.00 ~ 22.70	3.63	18.35
	それ以外	1.00	0.04 ~ 7.83	100.00	それ以外	0.70 ~ 7.83	3.00	15.16	それ以外	1.00	5.00 ~ 22.39	100.00	それ以外	5.00 ~ 15.00	3.00	15.16
6	100kN/m ² を超える	1.00	0.00 ~ 0.29	104.25	3mを超える	0.00 ~ 0.66	3.58	18.10	100kN/m ² を超える	1.00	20.68 ~ 22.70	104.25	3mを超える	15.00 ~ 22.70	3.58	18.10
	それ以外	1.00	0.29 ~ 8.07	100.00	それ以外	0.66 ~ 8.07	3.00	15.16	それ以外	1.00	5.00 ~ 20.68	100.00	それ以外	5.00 ~ 15.00	3.00	15.16
7	100kN/m ² を超える	1.00	0.00 ~ 0.52	107.65	3mを超える	0.00 ~ 0.58	3.49	17.66	100kN/m ² を超える	1.00	18.32 ~ 21.40	107.65	3mを超える	15.00 ~ 21.40	3.49	17.66
	それ以外	1.00	0.52 ~ 8.30	100.00	それ以外	0.58 ~ 8.30	3.00	15.16	それ以外	1.00	5.00 ~ 18.32	100.00	それ以外	5.00 ~ 15.00	3.00	15.16
8	100kN/m ² を超える	1.00	0.00 ~ 0.95	114.30	3mを超える	- ~ -	-	-	100kN/m ² を超える	1.00	15.23 ~ 19.80	114.30	3mを超える	- ~ -	-	-
	それ以外	1.00	0.95 ~ 8.74	100.00	それ以外	0.00 ~ 8.74	2.93	14.80	それ以外	1.00	5.00 ~ 15.23	100.00	それ以外	5.00 ~ 19.80	2.93	14.80
9	100kN/m ² を超える	-	- ~ -	-	3mを超える	0.00 ~ 0.74	3.68	18.60	100kN/m ² を超える	-	- ~ -	-	3mを超える	15.00 ~ 21.70	3.68	18.60
	それ以外	1.00	0.00 ~ 7.44	95.06	それ以外	0.74 ~ 7.44	3.00	15.16	それ以外	1.00	5.00 ~ 21.70	95.06	それ以外	5.00 ~ 15.00	3.00	15.16
10	100kN/m ² を超える	1.00	0.00 ~ 0.41	106.09	3mを超える	0.00 ~ 0.62	3.53	17.87	100kN/m ² を超える	1.00	19.35 ~ 22.00	106.09	3mを超える	15.00 ~ 22.00	3.53	17.87
	それ以外	1.00	0.41 ~ 8.20	100.00	それ以外	0.62 ~ 8.20	3.00	15.16	それ以外	1.00	5.00 ~ 19.35	100.00	それ以外	5.00 ~ 15.00	3.00	15.16
11	100kN/m ² を超える	1.00	0.00 ~ 0.80	111.90	3mを超える	- ~ -	-	-	100kN/m ² を超える	1.00	15.64 ~ 19.50	111.90	3mを超える	- ~ -	-	-
	それ以外	1.00	0.80 ~ 8.58	100.00	それ以外	0.00 ~ 8.58	2.95	14.91	それ以外	1.00	5.00 ~ 15.64	100.00	それ以外	5.00 ~ 19.50	2.95	14.91
12	100kN/m ² を超える	1.00	0.00 ~ 0.41	106.06	3mを超える	0.00 ~ 0.62	3.54	17.87	100kN/m ² を超える	1.00	19.37 ~ 22.00	106.06	3mを超える	15.00 ~ 22.00	3.54	17.87
	それ以外	1.00	0.41 ~ 8.19	100.00	それ以外	0.62 ~ 8.19	3.00	15.16	それ以外	1.00	5.00 ~ 19.37	100.00	それ以外	5.00 ~ 15.00	3.00	15.16
13	100kN/m ² を超える	1.00	0.00 ~ 0.41	106.09	3mを超える	0.00 ~ 0.62	3.53	17.87	100kN/m ² を超える	1.00	19.35 ~ 22.00	106.09	3mを超える	15.00 ~ 22.00	3.53	17.87
	それ以外	1.00	0.41 ~ 8.20	100.00	それ以外	0.62 ~ 8.20	3.00	15.16	それ以外	1.00	5.00 ~ 19.35	100.00	それ以外	5.00 ~ 15.00	3.00	15.16
14	100kN/m ² を超える	1.00	0.00 ~ 0.48	107.04	3mを超える	0.00 ~ 0.61	3.52	17.78	100kN/m ² を超える	1.00	18.92 ~ 21.90	107.04	3mを超える	15.00 ~ 21.90	3.52	17.78
	それ以外	1.00	0.48 ~ 8.26	100.00	それ以外	0.61 ~ 8.26	3.00	15.16	それ以外	1.00	5.00 ~ 18.92	100.00	それ以外	5.00 ~ 15.00	3.00	15.16
15	100kN/m ² を超える	1.00	0.00 ~ 0.73	110.83	3mを超える	0.00 ~ 0.49	3.40	17.18	100kN/m ² を超える	1.00	16.29 ~ 20.00	110.83	3mを超える	20.00 ~ 20.00	3.40	17.18
	それ以外	1.00	0.73 ~ 8.51	100.00	それ以外	0.49 ~ 8.51	3.00	15.16	それ以外	1.00	5.00 ~ 16.29	100.00	それ以外	5.00 ~ 20.00	3.00	15.16