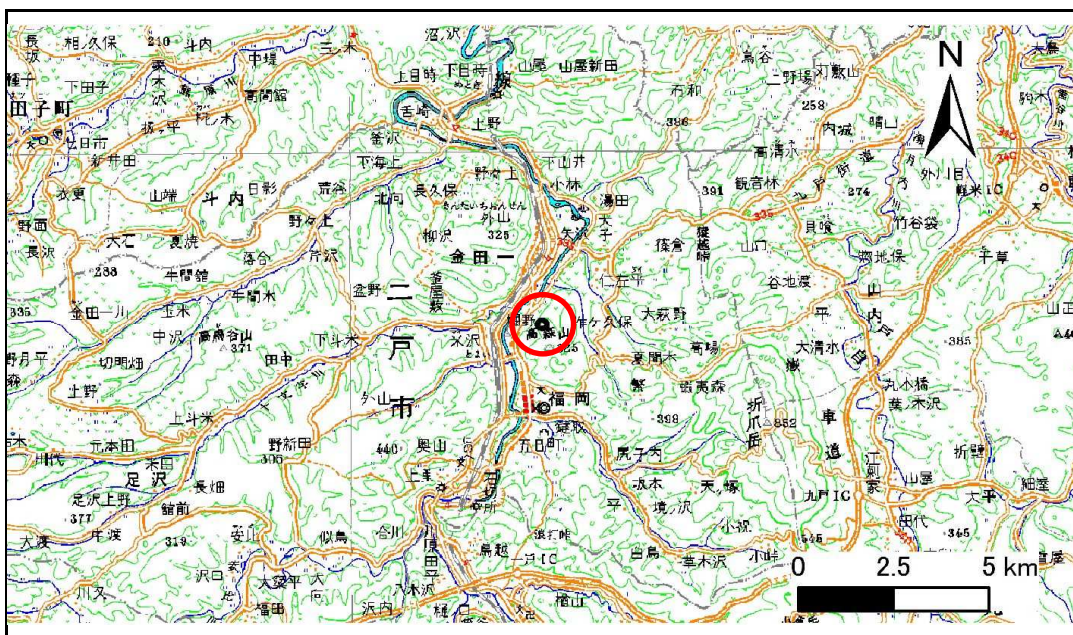


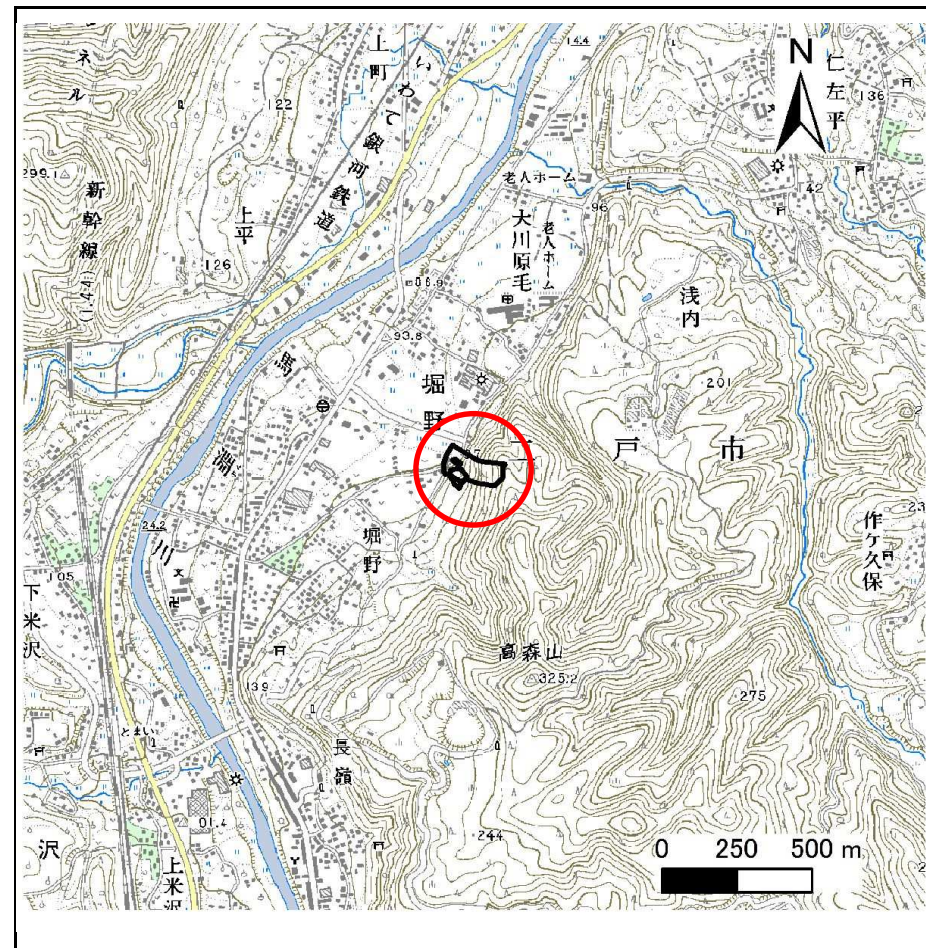
土砂災害防止に関する基礎調査(急傾斜地の崩壊)

表紙 概況、位置図

自然現象の種類	急傾斜地の崩壊
箇所番号	011B1034
箇所名	小清水
所在地	二戸市堀野字道ノ上, 小平
調査機関	岩手県北広域振興局土木部二戸土木センター



位置図(S=1:200,000)



概況図(S=1:25,000)

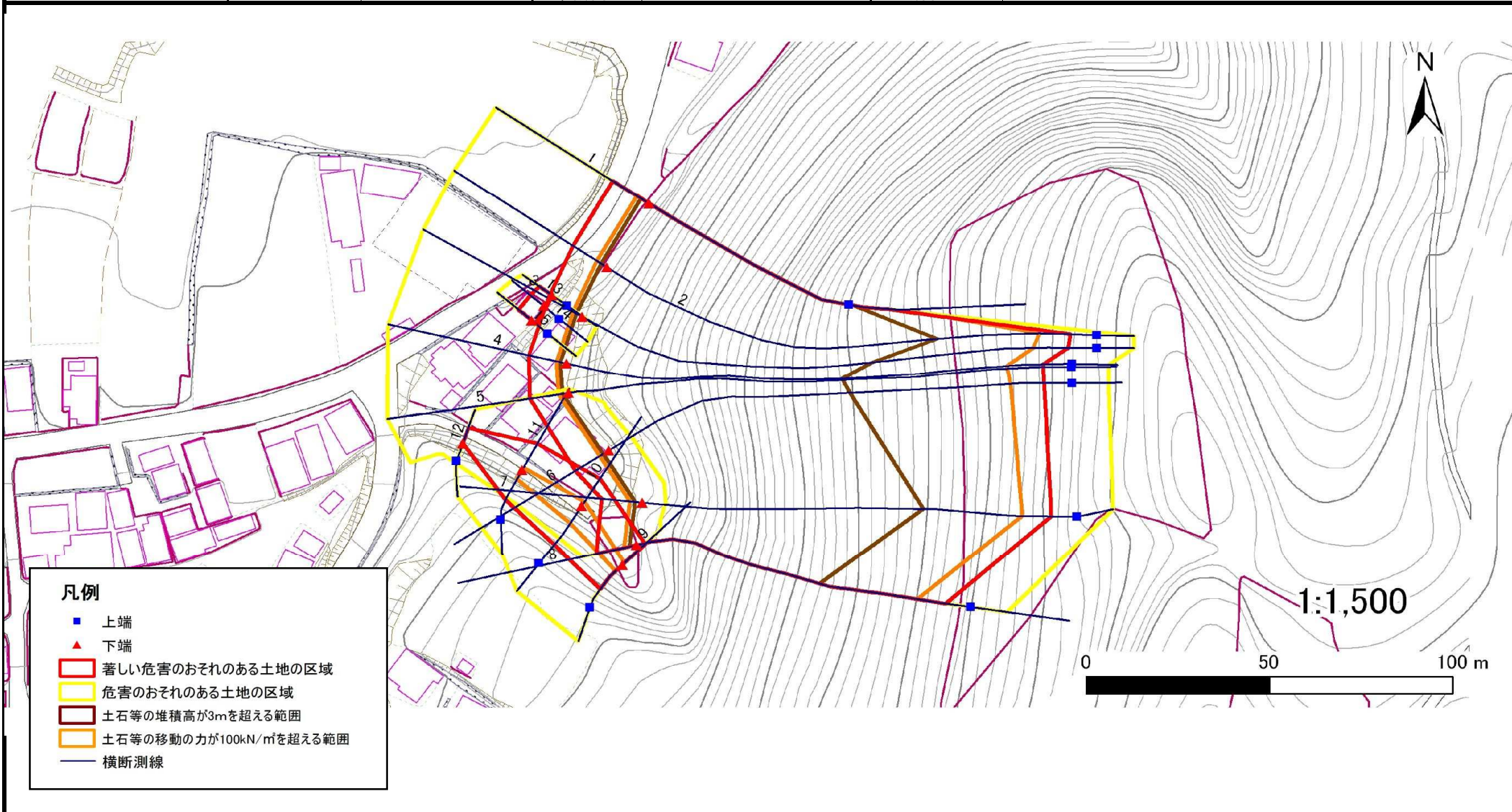
急傾斜地の崩壊区域調査

様式3-1 危害のおそれのある土地、著しい危害のおそれのある土地の設定図

調査年度

平成23年度

急傾斜地の位置 箇所番号 011B1034 箇所名 小清水 所在地 二戸市堀野字道ノ上, 小平

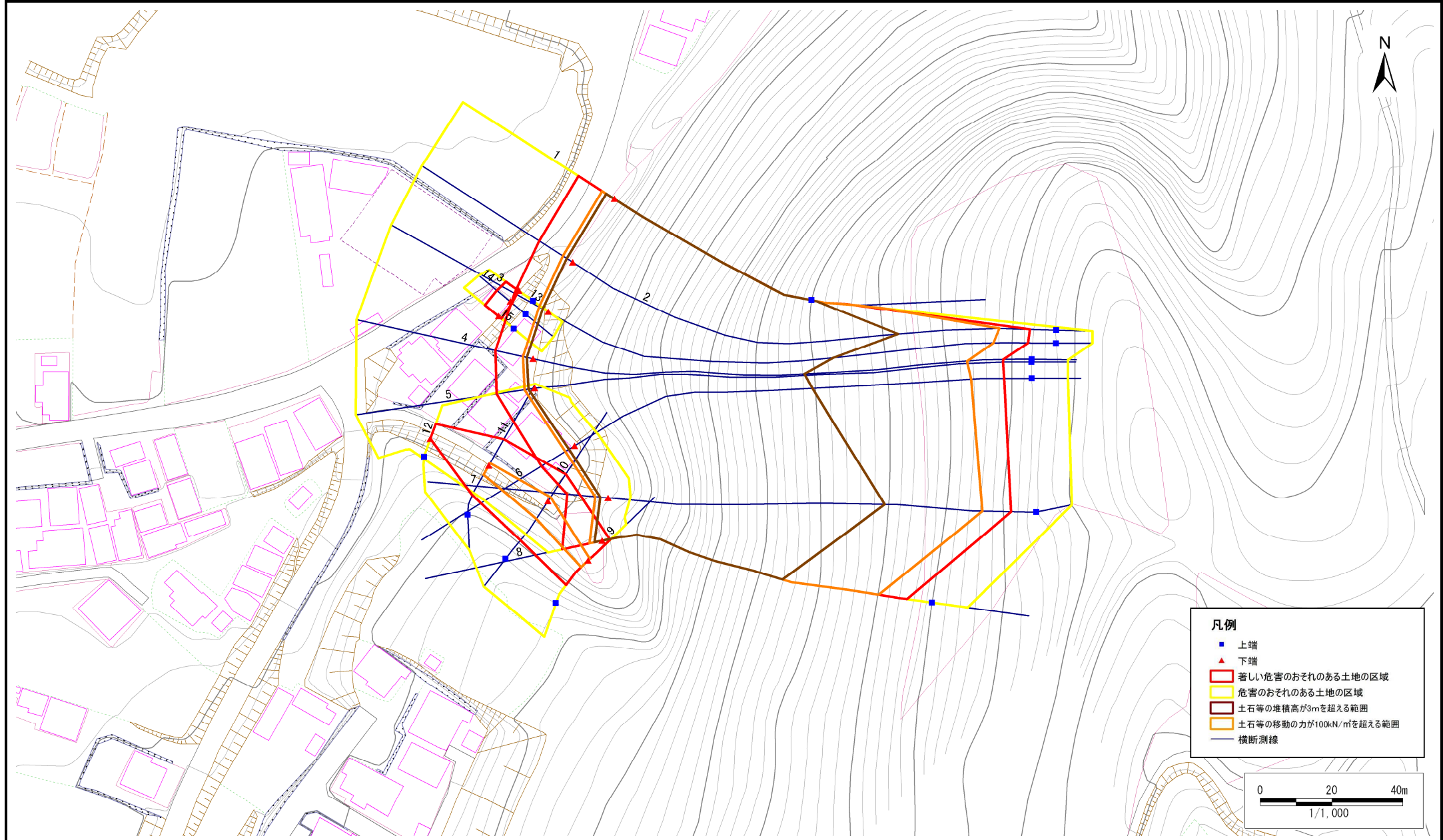


急傾斜地の崩壊区域調書

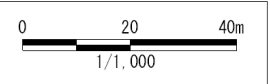
様式3-1 危害のおそれのある土地、著しい危害のおそれのある土地の設定図

調査年度	平成23年度
------	--------

急傾斜地の位置	箇所番号	011B1034	箇所名	小清水	所在地	二戸市堀野字道ノ上, 小平
---------	------	----------	-----	-----	-----	---------------



- 凡例**
- 上端
 - ▲ 下端
 - 著しい危害のおそれのある土地の区域
 - 危害のおそれのある土地の区域
 - 土石等の堆積高が3mを超える範囲
 - 土石等の移動の力が100kN/mを超える範囲
 - 横断測線



急傾斜地の崩壊区域調書

様式3-2 建築物に作用すると想定される衝撃に関する事項(1/1)

調査年度 平成23年度

急傾斜地の位置		箇所番号		011B1034		箇所名		小清水		所在地		二戸市堀野字道ノ上, 小平				
横断 測線 番号	急傾斜地の下端に隣接する土地								急傾斜地内							
	土石等の移動の高さと力の大きさ				土石等の堆積高さとの大きさ				土石等の移動の高さと力の大きさ				土石等の堆積高さとの大きさ			
	区分	高さ (m)	下端からの距離 (m)	力の大きさ (kN/m ²)	区分	下端からの水平 距離(m)	高さ (m)	力の大きさ (kN/m ²)	区分	高さ (m)	下端からの比高 (m)	力の大きさ (kN/m ²)	区分	下端からの比高 (m)	高さ (m)	力の大きさ (kN/m ²)
1	100kN/m ² を超える	1.00	0.00 ~ 4.05	166.30	3mを超える	0.00 ~ 2.68	4.42	23.67	100kN/m ² を超える	1.00	11.29 ~ 59.44	166.30	3mを超える	25.00 ~ 59.44	4.42	23.67
	それ以外	1.00	4.05 ~ 11.83	100.00	それ以外	2.68 ~ 11.83	3.00	16.05	それ以外	1.00	5.00 ~ 11.29	100.00	それ以外	5.00 ~ 25.00	3.00	16.05
2	100kN/m ² を超える	1.00	0.00 ~ 3.29	152.82	3mを超える	0.00 ~ 1.96	3.84	20.55	100kN/m ² を超える	1.00	10.81 ~ 95.34	152.82	3mを超える	30.00 ~ 95.34	3.84	20.55
	それ以外	1.00	3.29 ~ 11.08	100.00	それ以外	1.96 ~ 11.08	3.00	16.05	それ以外	1.00	5.00 ~ 10.81	100.00	それ以外	5.00 ~ 30.00	3.00	16.05
3	100kN/m ² を超える	1.00	0.00 ~ 2.93	146.53	3mを超える	0.00 ~ 1.80	3.74	20.03	100kN/m ² を超える	1.00	11.20 ~ 92.84	146.53	3mを超える	40.00 ~ 92.84	3.74	20.03
	それ以外	1.00	2.93 ~ 10.72	100.00	それ以外	1.80 ~ 10.72	3.00	16.05	それ以外	1.00	5.00 ~ 11.20	100.00	それ以外	5.00 ~ 40.00	3.00	16.05
4	100kN/m ² を超える	1.00	0.00 ~ 2.82	144.52	3mを超える	0.00 ~ 1.76	3.72	19.89	100kN/m ² を超える	1.00	11.36 ~ 87.94	144.52	3mを超える	40.00 ~ 87.94	3.72	19.89
	それ以外	1.00	2.82 ~ 10.60	100.00	それ以外	1.76 ~ 10.60	3.00	16.05	それ以外	1.00	5.00 ~ 11.36	100.00	それ以外	5.00 ~ 40.00	3.00	16.05
5	100kN/m ² を超える	1.00	0.00 ~ 2.85	145.16	3mを超える	0.00 ~ 1.77	3.72	19.93	100kN/m ² を超える	1.00	11.31 ~ 87.94	145.16	3mを超える	40.00 ~ 87.94	3.72	19.93
	それ以外	1.00	2.85 ~ 10.64	100.00	それ以外	1.77 ~ 10.64	3.00	16.05	それ以外	1.00	5.00 ~ 11.31	100.00	それ以外	5.00 ~ 40.00	3.00	16.05
6	100kN/m ² を超える	1.00	0.00 ~ 3.06	148.72	3mを超える	0.00 ~ 1.86	3.78	20.21	100kN/m ² を超える	1.00	11.05 ~ 85.78	148.72	3mを超える	40.00 ~ 85.78	3.78	20.21
	それ以外	1.00	3.06 ~ 10.84	100.00	それ以外	1.86 ~ 10.84	3.00	16.05	それ以外	1.00	5.00 ~ 11.05	100.00	それ以外	5.00 ~ 40.00	3.00	16.05
7	100kN/m ² を超える	1.00	0.00 ~ 3.51	156.54	3mを超える	0.00 ~ 2.06	3.91	20.91	100kN/m ² を超える	1.00	10.65 ~ 84.72	156.54	3mを超える	30.00 ~ 84.72	3.91	20.91
	それ以外	1.00	3.51 ~ 11.29	100.00	それ以外	2.06 ~ 11.29	3.00	16.05	それ以外	1.00	5.00 ~ 10.65	100.00	それ以外	5.00 ~ 30.00	3.00	16.05
8	100kN/m ² を超える	1.00	0.00 ~ 3.51	156.58	3mを超える	0.00 ~ 2.07	3.91	20.94	100kN/m ² を超える	1.00	10.64 ~ 67.32	156.58	3mを超える	30.00 ~ 67.32	3.91	20.94
	それ以外	1.00	3.51 ~ 11.29	100.00	それ以外	2.07 ~ 11.29	3.00	16.05	それ以外	1.00	5.00 ~ 10.64	100.00	それ以外	5.00 ~ 30.00	3.00	16.05
9	100kN/m ² を超える	1.00	0.00 ~ 0.76	111.38	3mを超える	- ~ -	-	-	100kN/m ² を超える	1.00	10.66 ~ 12.84	111.38	3mを超える	- ~ -	-	-
	それ以外	1.00	0.76 ~ 8.55	100.00	それ以外	0.00 ~ 8.55	2.27	12.15	それ以外	1.00	5.00 ~ 10.66	100.00	それ以外	5.00 ~ 12.84	2.27	12.15
10	100kN/m ² を超える	1.00	0.00 ~ 1.34	120.33	3mを超える	- ~ -	-	-	100kN/m ² を超える	1.00	10.55 ~ 14.99	120.33	3mを超える	- ~ -	-	-
	それ以外	1.00	1.34 ~ 9.13	100.00	それ以外	0.00 ~ 9.13	2.16	11.54	それ以外	1.00	5.00 ~ 10.55	100.00	それ以外	5.00 ~ 14.99	2.16	11.54
11	100kN/m ² を超える	1.00	0.00 ~ 0.86	112.82	3mを超える	- ~ -	-	-	100kN/m ² を超える	1.00	10.74 ~ 13.24	112.82	3mを超える	- ~ -	-	-
	それ以外	1.00	0.86 ~ 8.64	100.00	それ以外	0.00 ~ 8.64	2.29	12.28	それ以外	1.00	5.00 ~ 10.74	100.00	それ以外	5.00 ~ 13.24	2.29	12.28
12	100kN/m ² を超える	-	- ~ -	-	3mを超える	- ~ -	-	-	100kN/m ² を超える	-	- ~ -	-	3mを超える	- ~ -	-	-
	それ以外	1.00	0.00 ~ 4.52	56.32	それ以外	0.00 ~ 4.52	1.91	10.24	それ以外	1.00	5.00 ~ 5.00	56.32	それ以外	5.00 ~ 5.00	1.91	10.24
13	100kN/m ² を超える	-	- ~ -	-	3mを超える	- ~ -	-	-	100kN/m ² を超える	-	- ~ -	-	3mを超える	- ~ -	-	-
	それ以外	1.00	0.00 ~ 4.29	53.58	それ以外	0.00 ~ 4.29	1.99	10.66	それ以外	1.00	5.00 ~ 5.00	53.58	それ以外	5.00 ~ 5.00	1.99	10.66
14	100kN/m ² を超える	-	- ~ -	-	3mを超える	- ~ -	-	-	100kN/m ² を超える	-	- ~ -	-	3mを超える	- ~ -	-	-
	それ以外	1.00	0.00 ~ 4.79	59.67	それ以外	0.00 ~ 4.79	1.99	10.64	それ以外	1.00	5.00 ~ 5.70	59.67	それ以外	5.00 ~ 5.70	1.99	10.64
15	100kN/m ² を超える	-	- ~ -	-	3mを超える	- ~ -	-	-	100kN/m ² を超える	-	- ~ -	-	3mを超える	- ~ -	-	-
	それ以外	1.00	0.00 ~ 4.85	60.43	それ以外	0.00 ~ 4.85	2.06	11.02	それ以外	1.00	5.00 ~ 6.20	60.43	それ以外	5.00 ~ 6.20	2.06	11.02